

# ОСНОВЫ ТЕОРИИ ПЕДАГОГИЧЕСКИХ ОЦЕНОК



**ЦЕЛЬ:**

**Изучить основные положения  
теории педагогических оценок**

1. Основные задачи оценивания.
2. Шкалы оценок. Основные типы и виды шкал оценок.
3. Нормы (сопоставительные, индивидуальные, должные, возрастные).

**Оценка** - это унифицированная  
мера успеха в каком-либо  
задании



учебные  
Квалификационные

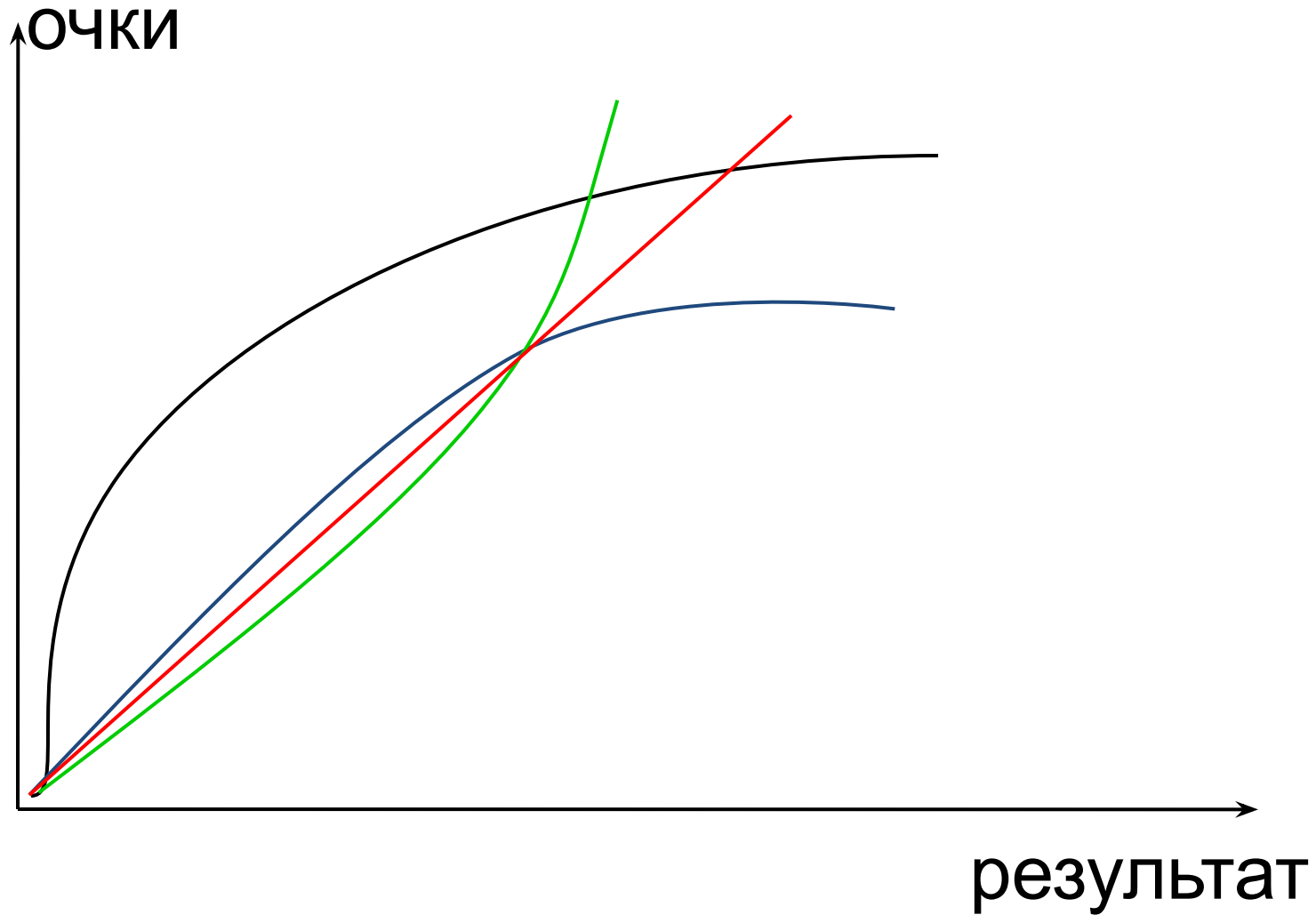
Процесс выставления оценок  
называется **оценивание**

**Закон преобразования спортивных  
результатов в оценки называется**  
**шкалой оценок**

# Основные задачи оценивания

1. Сопоставить разные достижения в одном и том же задании
2. Сопоставить достижения в разных заданиях (*основной принцип – оценка за одинаково трудные (эквивалентные) задания должна быть одинаковой*)
3. Определить нормы

# Типы шкал оценок



# Виды шкал оценок

- Стандартные
- Перцентильные
- Шкалы выбранных точек

# Стандартные шкалы

$\bar{x} - 3\sigma$	$\bar{x} - 2\sigma$	$\bar{x} - \sigma$	$\bar{x}$	$\bar{x} + \sigma$	$\bar{x} + 2\sigma$	$\bar{x} + 3\sigma$
-3	-2	-1	0	1	2	3
20	30	40	50	60	70	
80						
-1	1	3	5	7	9	11
	5	4	3	2	1	
52	68	84	100	116	132	
148						
200	300	400	500	600	700	800
0	2,5	16	50	84	97,5	100

$$Z = \frac{x - \bar{x}}{\sigma}$$

$$T = 50 + 10Z$$

$$C = 5 + 2Z$$

$$H = 3 - Z$$

$$B = 100 + 16Z$$

$$E = 500 + 100Z$$

Сигмовидная  
перцентильная

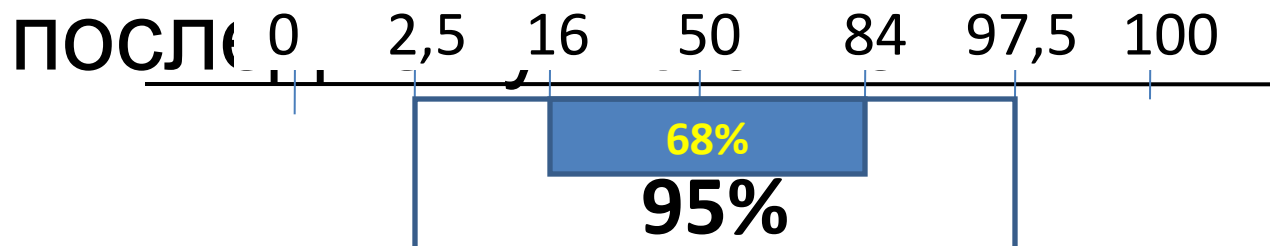
пропорциональные



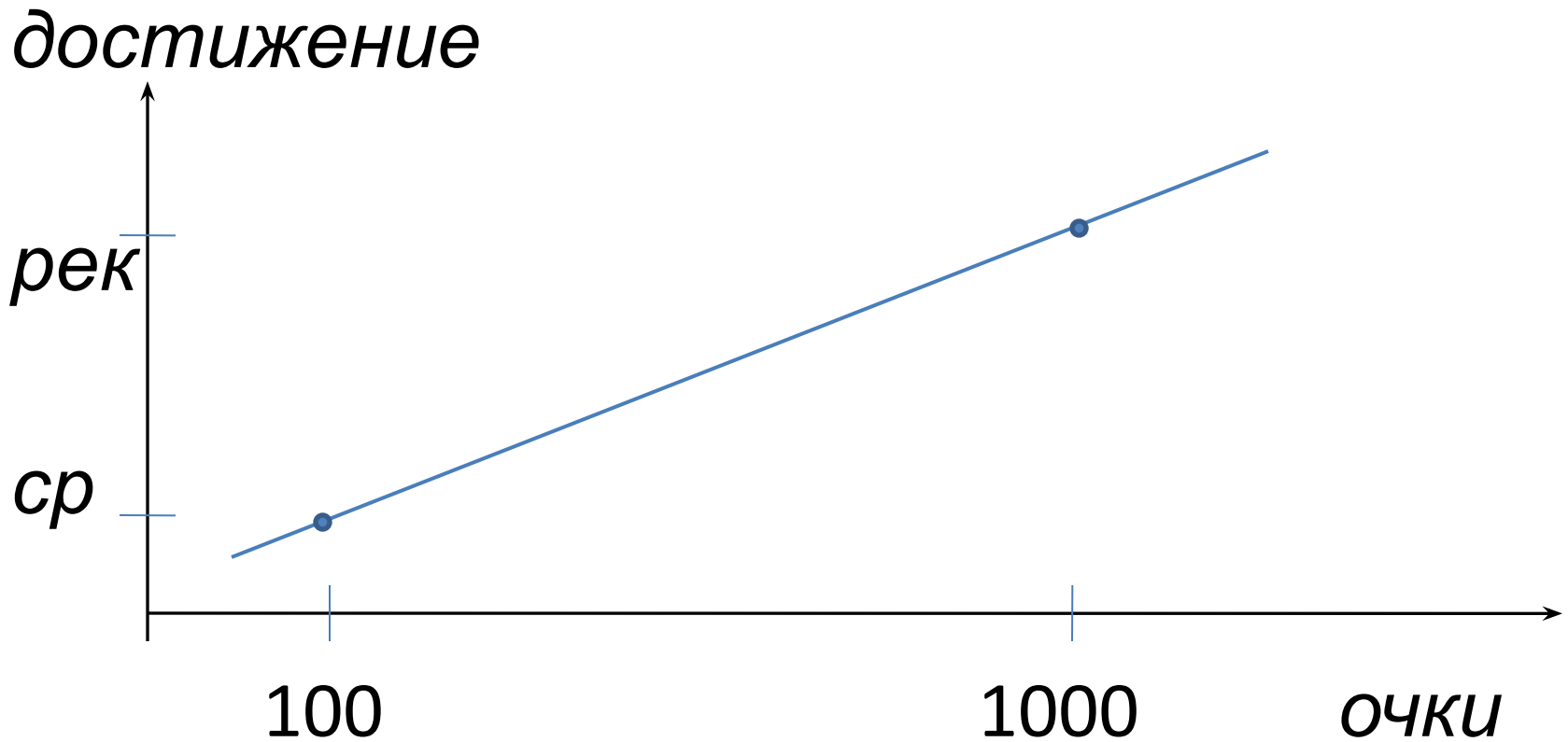
# Перцентильная шкала

Начисление очков спортсмену столько, сколько % участников он обыграл (*относится к сигмовидным*)

**Пр-р:** 1-му в беге на дистанции присваивается 100 очков,

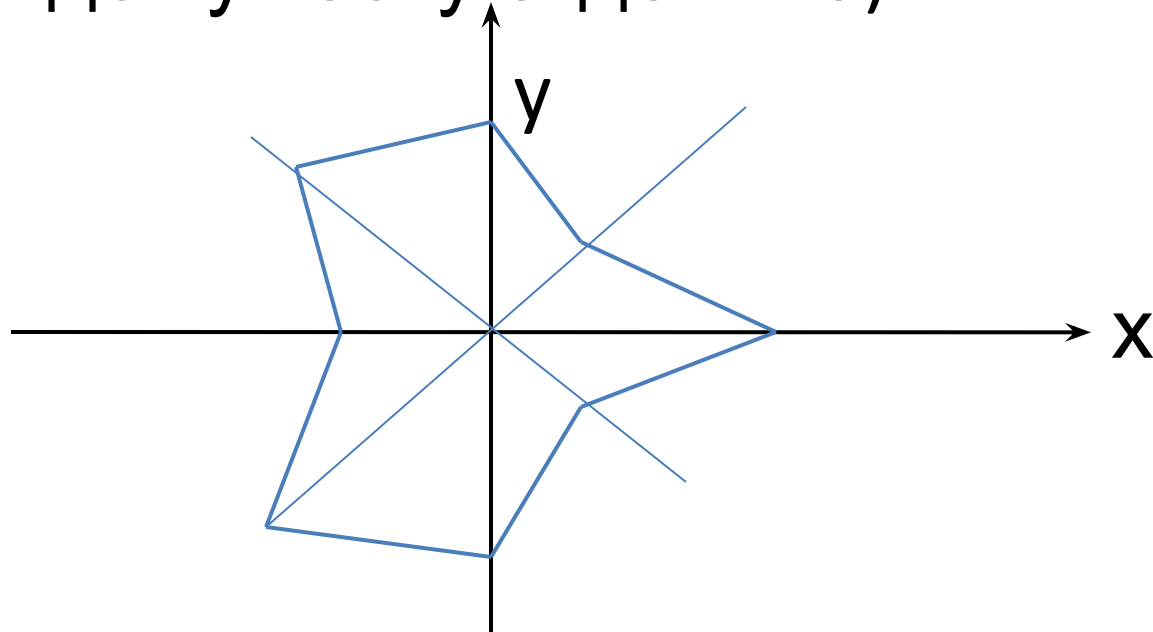


# Шкалы выбранных точек



# Оценка комплекса тестов

I. **Метод профилей** (используются оценки по каждому тесту отдельно)



# Оценка комплекса тестов

## II. Выводится итоговая оценка

1. Путем строгого суммирования (или среднее арифметическое)
2. Взвешенное суммирование (взвешенная оценка)

# Нормы

**Норма** (с точки зрения спортивной метрологии) – граничная величина результата, служащая основой для отнесения подготовленности спортсмена к одной из классификаций (разряд)

# Нормы

- **Сопоставительные** (сравнение людей, принадлежащих к одной совокупности)
- **Индивидуальные** (сравнение показателей одного и того же спортсмена в разных состояниях)
- **Должные** (анализ того, что должен уметь человек в повседневной жизни)
- **Возрастные: 2 способа**

# Пригодность норм

1. **Релевантность** – пригодность норм только для той категории, для которой они разработаны
2. **Репрезентативность** – норма должна хорошо представлять возможности людей, для которых она разработана
3. **Современность**