

Тема доклада:
Анатомо-физиологические
характеристики и особенности
возрастных периодов

Докладчик: студент группы № 17-30
Реденко Вячеслав Вячеславович

Возрастные периоды у детей

Грудной: 4 нед.-1 год

Раннее детство: 1-3 года

Дошкольный: 3-6,7 лет

Мл. школьный: 6,7-10/12

Подростковый: Д. 10-17/18;М. 12-17/18

Возрастные периоды взрослого человека

Юношеский:

Юн. 17-21 л.

Дев. 16-20 л.

Зрелый (1-й п.)

Муж. 21-35 л.

Жен. 20-35 л.

Зрелый (2-й п.)

Муж. 35-60 л.

Жен. 35-55 л.

Пожилой

55/60-75 л.

Старческий

75-90 л.

Долгожительный

более 90 л.



Грудной период

(от 29-го дня жизни до 1 года)

- происходит интенсивное физическое, нервно-психическое, моторное, интеллектуальное развитие
 - усиленный рост всего тела: ребенок вырастает на 25 см и утраивает свой вес, достигая 10 кг
 - к концу этого периода ребенок начинает ходить и говорить
- формируется активный иммунитет
- ребенок питается преимущественно грудным молоком, ввиду относительной функциональной слабости органов пищеварения



Грудной возраст (от 29 дня до конца 1 года жизни)

Основные события периода грудного возраста.

1. За грудной период длина тела ребенка увеличивается на 50%, а масса более чем втрое.
2. Относительная энергетическая потребность детей этого возраста в 3 раза выше, чем у взрослого человека.
3. Происходят процессы дифференцировки тканей, наиболее значимые в нервной системе.
4. Появляются и совершенствуются моторные функции:
 - А). в 1,5 года ребенок начинает держать голову.
 - Б). в 6-7 месяцев начинает сидеть.
 - В). в 6 месяцев появляются первые зубы. И к концу году их бывает восемь.



Возраст от 1 года до 3 лет
называют ходячим
детством.

Раннее детство



Раннее детство -1-3 года

- К 2-м годам заканчивается прорезывание молочных зубов
- После 2-х лет абсолютные и относительные величины приростов размеров тела уменьшаются
- Мышечная масса интенсивно увеличивается
- Закладывается основной фонд движений
- Развивается предметное действие, игровая деятельность
- Пассивная речь переходит в активную
- Развивается наглядно-действенное мышление
- Начинает формироваться личность

Дошкольный период – это период активного усвоения ребёнком разговорного языка, становления и развития всех сторон речи



Дошкольный возраст (от 3 до 7 лет)

Основные события этого периода.

1. Расширяются контакты ребенка с внешним миром.
2. Происходит первое физиологическое вытяжение в длину.
3. Начинается смена молочных зубов на постоянные.
4. Идет быстрое нарастание объема внимания.
5. В это время дети начинают посещать детский сад.
6. Появляются различия в поведении мальчиков и девочек.
7. Наибольшая активность принадлежит гормонам щитовидной железы и соматотропному гормону.



Общие особенности развития организма младшего школьника



- Развитие организма идет **интенсивно**, но **спокойно и гармонично**.
- К 10-ти годам заканчивается **формирование иммунитета**.
- Меняется рост, масса, пропорции тела.



Дошкольный период (от 3-х до 7 лет)



- происходит первое физиологическое вытяжение
- начинается рост постоянных зубов
- совершенствуются тонкие координированные движения
- происходит самоидентификация по полу (ребенок начинает осознавать свою половую принадлежность)




**Анатомо-физиологические особенности
детей периода младшего школьного
возраста.**



Анатомо-физиологические особенности

- Равномерное развитие;
- Продолжение окостенения;
- Развитие крупных мышц, мелкой моторики;
- Возбуждение ещё преобладает, но идёт процесс уравнивания;
- Выносливость низкая, возрастает к концу периода;
- Развитие лобных долей головного мозга – произвольность, целенаправленность поведения



**Анатомо-
физиологические
особенности
подросткового
возраста.**



Формирование личности подростка при
взаимоотношении с взрослыми.



АНАТОМО-ФИЗИОЛОГИЧЕСКИЕ ОСОБЕННОСТИ

Пищеварительная система

Изменяются функциональные характеристики пищеварительной системы. Секреторная и эвакуаторная функции, кислотообразующая активность желудка, функция печени отличаются у подростков большей, чем у взрослых, лабильностью, секреторная функция инсулярного аппарата поджелудочной железы становится более интенсивной. Особенности функционирования и нервной регуляции пищеварительной системы в сочетании с длительными эмоциональными и физическими нагрузками, нарушениями режимов питания, труда и отдыха, присущими подростковому возрасту, обуславливают высокую уязвимость этой системы, способствующую появлению функциональных и органических расстройств органов пищеварения.

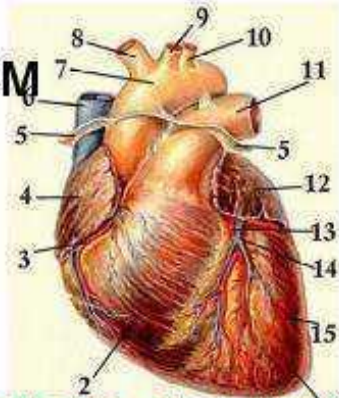
Нервная система

с 12 лет отмечается нарастающая неустойчивость нервных процессов с преобладанием процессов возбуждения, что связано с начавшимся половым созреванием. В этот период из-за быстрого роста мозга несколько ухудшается его кровоснабжение, что может проявляться функциональными неврологическими расстройствами (негативизм, раздражительность, грубость, плаксивость, депрессии, обмороки).

В это время устанавливаются новые функциональные взаимодействия между нервной и эндокринной системами, повышается регулирующая роль коры головного мозга в отношении подкорковых центров.

Особенности сердечно – сосудистой системы

1. Чем быстрее растет подросток, тем больше нагрузка на сердце
2. Размеры сердца опережают просвет сосудов
3. Высокий объем кровотока
4. Нарушения вегетативной регуляции



- АД скачет
- Шумы в сердце
- Неприятные ощущения в области сердца

- Носовые кровотечения
- Головокружения

Физическая нагрузка должна быть регулярной и дозированной!

Психофизическое развитие подростка



Основным критерием подросткового периода является не календарный возраст, а анатомо-физиологические изменения в организме. Определяет границы этого периода половое созревание.

В это время увеличивается рост ребенка, происходит возмужание организма, развиваются вторичные половые признаки.

В период подросткового возраста
наблюдается:



- Рост тела
- Увеличение массы тела
- Увеличение окружности грудной клетки
- Развитие подкожной жировой клетчатки
- Развитие мускулатуры