

Кораллы



• Кораллы — это не красные или черные бусы и не снежнобелые колючие безделушки. Это морские животные, представители типа кишечнополостных, а бусы и украшения изготавливают из их скелетов. Кораллы являются одной из древнейших групп многоклеточных организмов — они существуют на Земле не менее 550 млн. лет.



• Все кишечнополостные — почти исключительно морские животные с лучистой симметрией тела, с одной внутренней полостью, которая открывается также одним отверстием. Стенка их тела состоит из наружного слоя (эктодермы) и внутреннего (энтодермы), между которыми находится слой бесструктурной так называемой мезоглеи. В эктодерме расположены стрекательные клетки (книдобласты), которые при необходимости защиты от хищников или, наоборот, при нападении на мельчайших рачков, инфузорий и др., служащих им пищей, сокращаются и выбрасывают нить с ядовитой жидкостью (отсюда происходит и второе название этого типа стрекающие).

В составе кишечнополостных выделяются следующие три класса:

Гидроидные полипы. Одиночные и колониальные животные, отдельные особи которых могут иметь форму как полипа, так и медузы, обладающие псевдохитиновым или известковым скелетом.

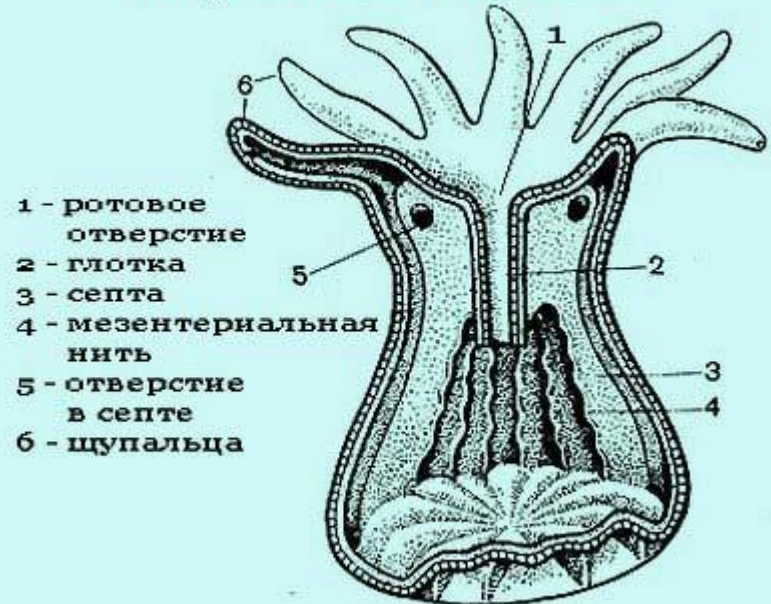
Сцифоидные. Это медузы с толстым студенистым слоем, отпечатки которых в горных породах встречаются также начиная с кембрия, а возможно, и с позднего докембрия.

Коралловые полипы, или просто кораллы, большинство которых характеризуется наличием скелета, сложенного фибрами арагонита или кальцита.



Тело кораллового полипа обычно имеет цилиндрическую форму и не подразделяется на туловище и ножку. У колониальных форм коралловых полипов основание погружено в общее тело колонии - ценосарк, а у одиночных форм превращается в прикрепительную подошву. Щупальца этих организмов всегда полые,

Строение шестилучевого кораллового полипа



- 1 - ротное отверстие
- 2 - глотка
- 3 - септа
- 4 - мезентериальная нить
- 5 - отверстие в септе
- 6 - щупальца

Эктодерма заштрихована, энтодерма отмечена точками.

расположены в один или

- Коралловыми рифами называют сооружения из органогенных известняков, образуемых полипами и другими рифообразующими организмами и заселенными многочисленными формами кораллов, водорослей и других живых организмов.
- Зона распространения коралловых островов



Для населения тропических стран коралловые рифы имеют чрезвычайно важное значение. Все обширное пространство, занятое ими, - огромная природная фабрика извести. Эта известь легко доступна к освоению и разработке, а запасы ее практически не ограничены.



.Презентация подготовлена ученицами 7 класса
.Пестик Кариной и Кустовой Дарьей.