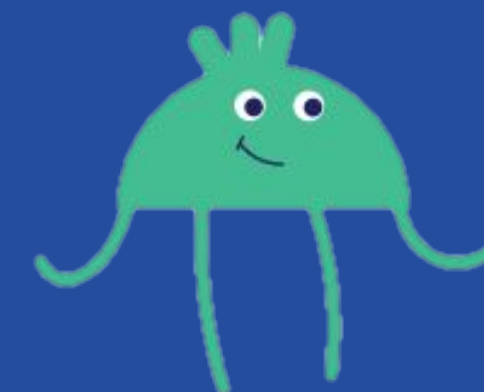


Устройства для управления комфортом в вашем доме

умные, но простые и
дружелюбные

www.sibling.ru



скачать
приложение





К содержанию

Объём рынка решений для умного дома и прогнозы развития*



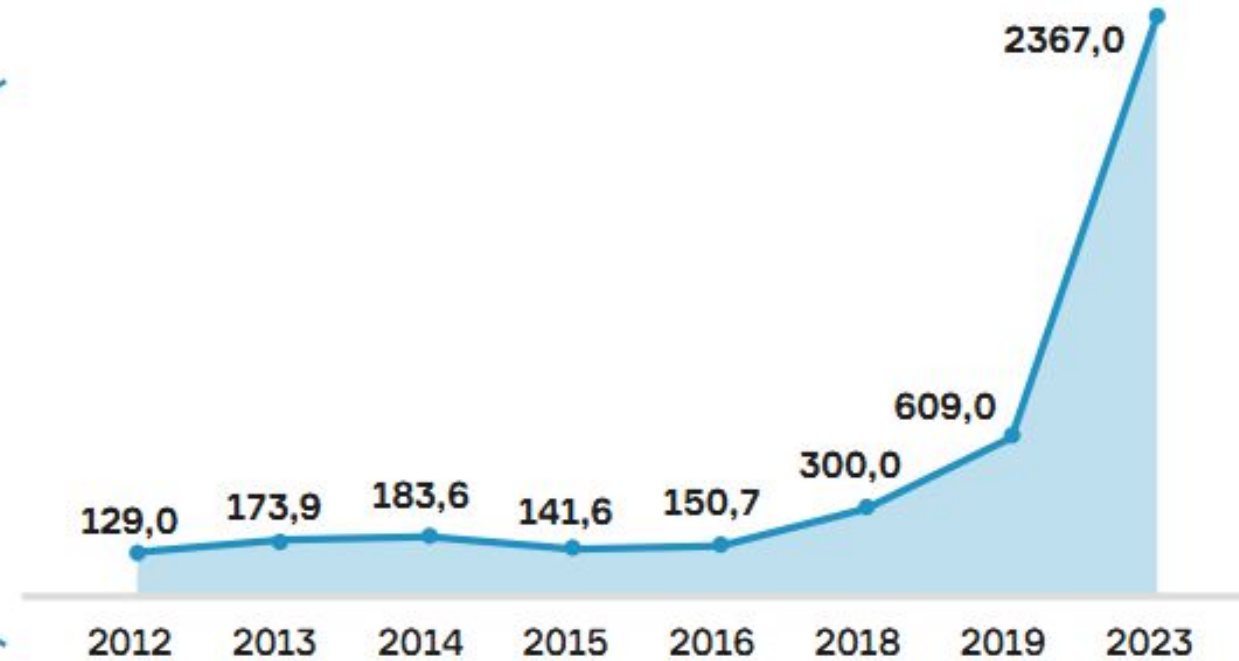
ТОП-5 СТРАН ПО ОБЪЕМУ РЫНКА РЕШЕНИЙ ДЛЯ УМНОГО ДОМА В 2018 ГОДУ

Доля от объема мирового рынка, %



ОБЪЕМ РЫНКА РЕШЕНИЙ ДЛЯ УМНОГО ДОМА В РОССИИ, \$ млн

/данные ИАА «Рустелеком», с 2018 г. – данные Statista/



ОБЪЕМ РЫНКА РЕШЕНИЙ УМНОГО ДОМА В РАЗБИВКЕ ПО СЕГМЕНТАМ, \$ млрд



| Сегмент | CAGR 2018-2023 |
|---|----------------|
| Комфорт и свет | ▲ 35,6% |
| Устройства и приборы | ▲ 32% |
| Управление, контроль и сетевые соединения | ▲ 30,3% |
| Энергопотребление | ▲ 27,3% |
| Безопасность | ▲ 25,7% |
| Развлечения | ▲ 15,6% |

УМНЫЕ ДОМА ПОЗВОЛЯЮТ:

↓40%

потребление энергии

↓30%

расход воды

↓10-30%

эксплуатационные издержки

- *Приоритетные направления внедрения технологий умного города в российских городах.*
- *Центр стратегических разработок; Технологии умных городов: что влияет на выбор горожан, McKinsey & Company, 2018*



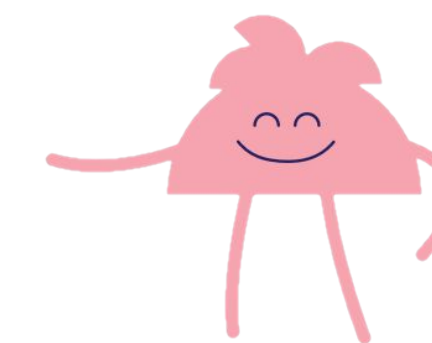
К содержанию

Умный дом – это вот что-то сложное, непонятное и дорогое, да?



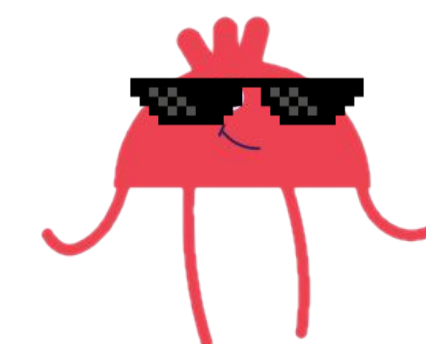
- ❑ **SIBLING** – система домашних устройств, которые выполняют за Вас ряд рутинных действий и решают определённые повседневные задачи, экономя Ваше время.

- “Только проснулся, а дома уже тепло, светло и чайник закипел, лепота!”



- ❑ **SIBLING** – способ автоматизировать и даже удалённо держать под контролем всё, что происходит у Вас дома.

*“Представь, открывается дверь, закрываются шторы, выключается свет и срабатывает датчик газа...
А говорили я плохой сценарист!”*



- ❑ **SIBLING** – возможность легко управлять комфортом в Вашем доме, создавая различные сценарии работы устройств, какие только душе угодно.

- “Так, утюг выключен, вода перекрыта, котэ поел, летим спокойно в отпуск!”





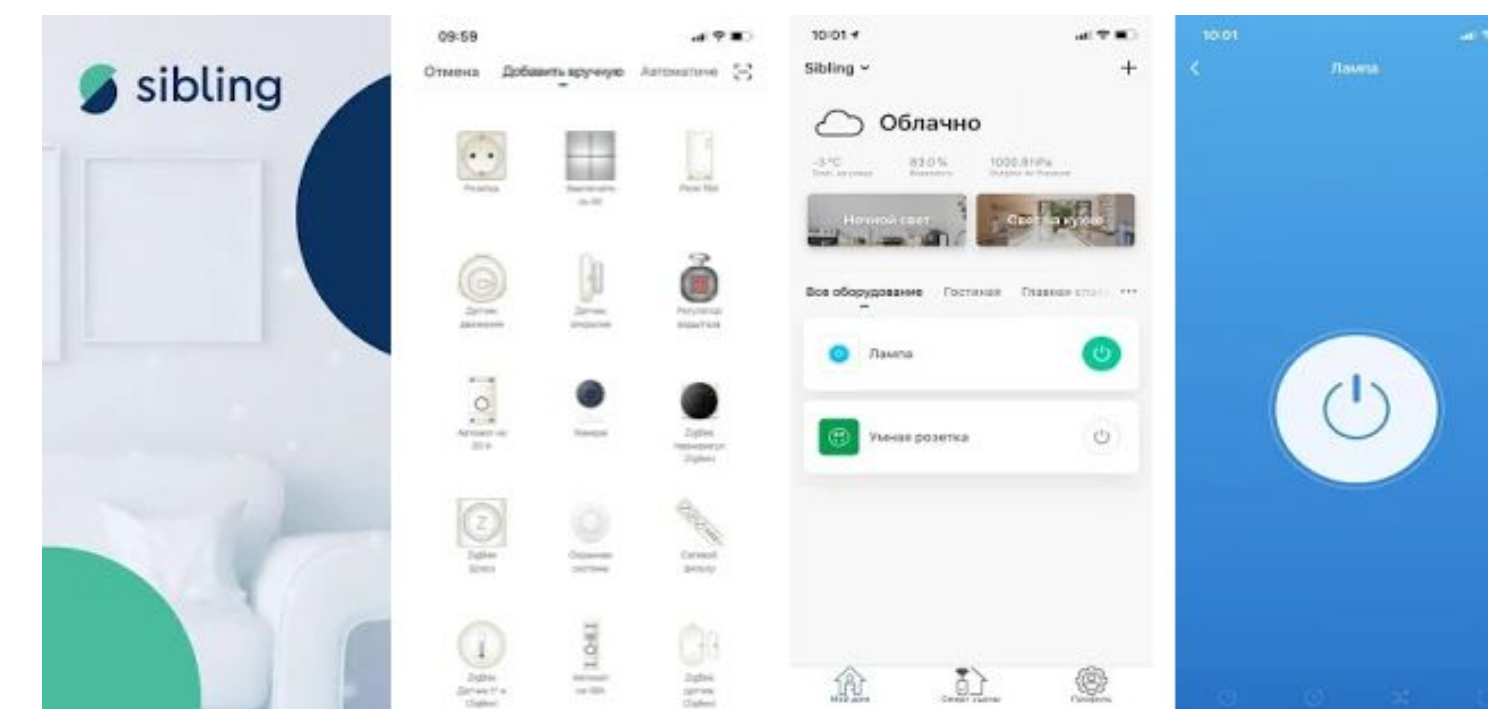
К содержанию



Интеллектуальная система **SIBLING**

- 1) Позволяет автоматизировать работу устройств и удалённо держать под контролем всё, что происходит у Вас в дома;
- 2) Система в автоматическом режиме будет выполнять необходимые действия по прописанным Вами сценариям работы устройств;
- 3) Даёт возможность централизованного управления через одно приложение освещением, электрикой, климатом и безопасностью;
- 4) Даже при отсутствии Интернета, устройства продолжат работу в прежнем режиме по заранее заданным Вами сценариям;
- 5) Система автоматически уведомит Вас о неисправности или необходимости подзарядки/замене элементов питания устройств;
- 6) Использование интеллектуальной системы **SIBLING** позволяет **снизить**

- расход воды на **30%**
- потребление электроэнергии на **40%**
- эксплуатационные издержки на **10-30%***

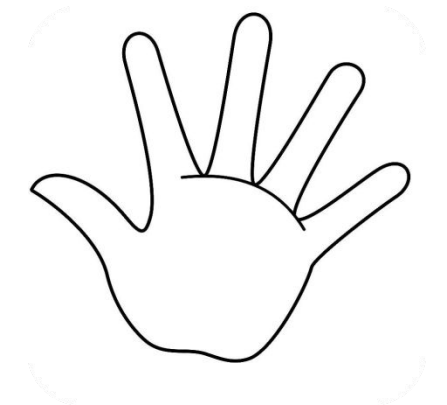




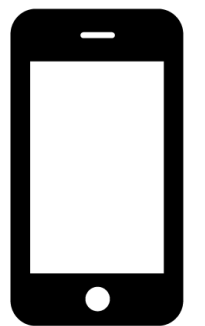
К содержанию

Как управлять умными устройствами?

1) Умные устройства **SIBLING**, как и обычные, могут управляться вручную



2) Всеми устройствами можно управлять через приложение **SIBLING** на смартфоне



3) Устройства **SIBLING** могут работать автономно при помощи созданных Вами “сценариев”



Сценарий – это автоматические действия нескольких умных устройств, по заданным Вами через приложение условиям.





К содержанию

Сценарий работы устройств SIBLING: “Доброе утро!”



Что нужно, чтобы утро стало добрым?



Умный привод для штор



Светодиодная RGB лента



Светодиодные лампочки / умные реле



Терморегулятор для тёплого пола





К содержанию

Сценарий работы устройств SIBLING: “Никого нет дома”



Что нужно, чтобы уходя из дома Вы ни о чём не беспокоились 😊





К содержанию

Сценарий работы устройств SIBLING: “Холодный вечер”



Что нужно, чтобы дома всегда было тепло и уютно?



Терморегулятор для тёплого пола



Терморегуляторы для радиаторов



Умные розетки или реле



Светодиодная RGB лента



Управление освещением

- Повышает качество освещения
- Поддерживает определённый интерьер
- Улучшает настроение и производительность
- Создаёт индивидуальную и уютную атмосферу
- Позволяет снизить затраты на электроэнергию
- Сводит к минимуму рутинное ручное управление
- Упрощает эксплуатацию и обслуживание осветительного оборудования



К содержанию



К содержанию

Светодиодная RGB лента

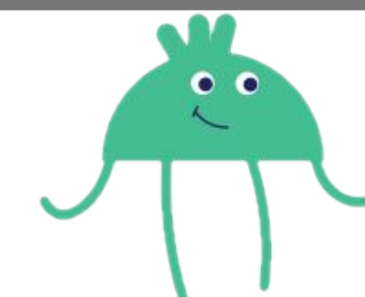


| | |
|--------------------------|--|
| Управление: | Wi-Fi, 2.4 ГГц, 802.11 b/g/n |
| Питание: | адаптер AC 110-240 В, 50/60 Гц; DC 12 В, 2 А |
| Мощность: | 7 Вт/м |
| Излучаемые цвета: | спектр RGB и белый |
| Световой поток: | 405 Лм |
| Срок службы: | 20 000 часов |
| Количество светодиодов: | 60 шт/м |
| Тип светодиода: | SMD 5050 RGB 5050 |
| Катушка: | 5 м |
| Степень пылевлагозащиты: | IP44 |

Светодиодная лента позволяет создать неповторимый дизайн интерьера, выделить конкретные зоны и создать уютную атмосферу. Лентой можно управлять при помощи контроллера или через приложение. Доступен выбор конкретного цвета, смена цветов по заданному Вами сценарию, регулировка яркости ленты и цветовой температуры. Монтаж ленты осуществляется на двусторонний скотч, расположенный на задней части ленты. Так же Вы можете собрать несколько лент в одну линию, просто соединив коннекторы, расположенные по краям ленты между собой.

Режим “Music” в приложении Sibling позволит Вам стать диджеем на собственной дискотеке!

- “Ты в ритме танца, тебе некуда деваться!”





К содержанию

Беспроводные выключатели на 1, 2 и 3 клавиши



| | |
|---------------------------|------------------------------|
| Управление: | Wi-Fi, 2.4 ГГц, 802.11 b/g/n |
| Питание: | 220 В |
| Максимальная мощность: | 1.1 кВт |
| Максимальный ток: | 5 А |
| Размер панели выключателя | 8.6 x 8.6 см |
| Размер реле выключателя: | 8.6 x 4.2 см |
| Количество клавиш: | 1/2/3 клавиши |
| Варианты расцветки: | белый/чёрный |
| Рабочая температура: | от 0 до +40 °С |

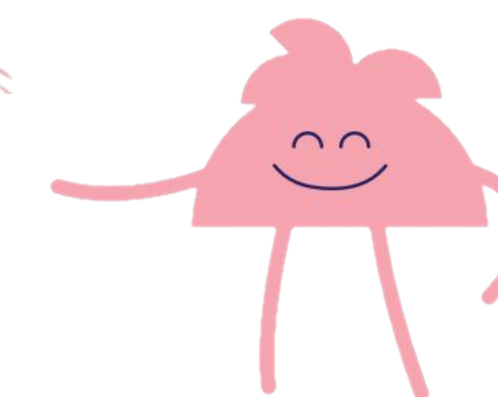
Беспроводные выключатели со стеклянной панелью и подсветкой кнопки. Есть модели 1, 2 или 3 клавиши. Устанавливаются вместо обычного выключателя или в любое удобное для Вас место.

Позволяют контролировать подачу питания на люстру, бра, торшер или другой светильник.

Также может управлять другими устройствами. Например, включать и отключать реле, автоматы и розетки.

Управление устройствами возможно как в ручном режиме, так и через приложение Sibling.

*- “Лёг в кровать, укрылся одеялом, выключил свет.
Теперь бабайка под кроватью не страшен!”*





К содержанию

Встраиваемые сенсорные панели на 1, 2 и 3 кнопки



| | |
|-----------------------------|------------------------------|
| Управление: | Wi-Fi, 2.4 ГГц, 802.11 b/g/n |
| Питание: | 220 В |
| Максимальная нагрузка: | 1.1 кВт |
| Максимальный ток: | 5 А |
| Размер панели: | 8.6 x 8.6 см |
| Глубина встраиваемой части: | 2.5 см |
| Количество клавиш: | 1/2/3 кнопки |
| Варианты расцветки: | белый/чёрный/золотой |
| Рабочая температура: | от 0 до +40 °С |

Удобные и красивые сенсорные панели на 1, 2 и 3 кнопки, подходящие к любому стилю интерьера. Работают как от прикосновения руки, так и через смартфон. Легко монтируются вместо обычного выключателя. Работают через Wi-Fi и приложение Sibling.

Включают/выключают свет по команде, расписанию или от других датчиков Sibling. Светодиодный индикатор позволит Вам легко найти сенсорную панель в темноте. Так же, с сенсорной панели можно управлять не только освещением, но и другими устройствами семейства Sibling.





К содержанию

Управление электричеством



Упрощает эксплуатацию оборудования

Сводит к минимуму рутинное ручное управление

Делает Ваш дом более функциональным и безопасным

Даёт возможность удалённого управления устройствами

Позволяет контролировать и снижать расход
электроэнергии





К содержанию

Умные реле



| | |
|-------------------------|------------------------------|
| Управление: | Wi-Fi, 2.4 ГГц, 802.11 b/g/n |
| Питание: | 220 В |
| Максимальная нагрузка: | 3.5 кВт |
| Максимальный ток | 16 А |
| Размеры | 7.5 x 4.1 x 1.8 см |
| Варианты расцветки: | белый |
| Рабочая температура: | от 0 до +40 °С |
| Степень пылевлагозащиты | IP20 |

Умное реле Sibling - маленький электрониндзя!
Подключай свет, вентиляцию или другое электрооборудование через умное реле Sibling (нагрузка - до 3.5 кВт!).

Умное реле Sibling включает/отключает линию 220В по команде из приложения, по расписанию, по сигналу определенных датчиков или в зависимости от погодных условий.

- “Маленький, да до 3.5 кВт удаленький!”





↑
К содержанию

Умные Wi-Fi розетки с мониторингом электроэнергии



| | |
|-------------------------|------------------------------|
| Управление: | Wi-Fi, 2.4 ГГц, 802.11 b/g/n |
| Питание: | 220 В |
| Максимальная нагрузка: | 3.5 кВт |
| Максимальный ток | 16 А |
| Размеры | 5.0 x 5.0 x 8.7 см |
| Варианты расцветки: | белый |
| Рабочая температура: | от 0 до +40 °С |
| Степень пылевлагозащиты | IP20 |

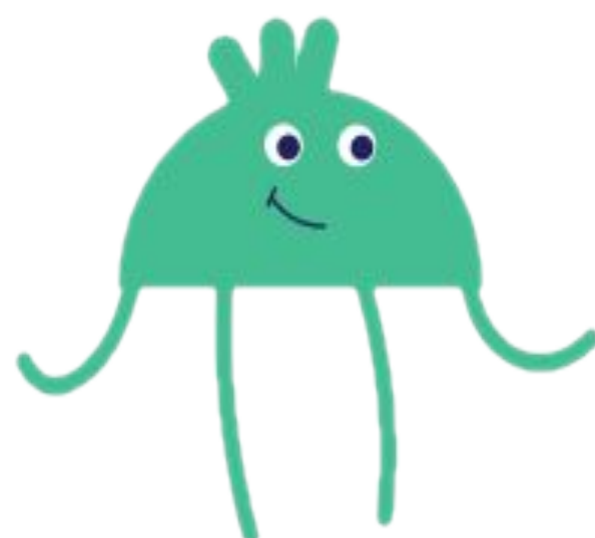
Умная Wi-Fi розетка не просто позволяет контролировать электропитание удаленно, определяет напряжение и нагрузку, но и выдает отчеты о расходе электроэнергии. Любой прибор, включенный в умную розетку Sibling, может быть включен/выключен через приложение, или же по команде датчика.

Кроме того, можно установить расписание включения/выключения питания:

это очень удобно для приборов типа увлажнителей, вентиляторов,

ночников/светильников,

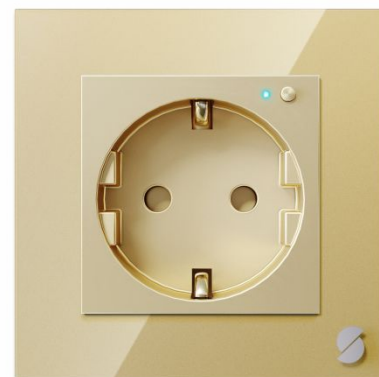
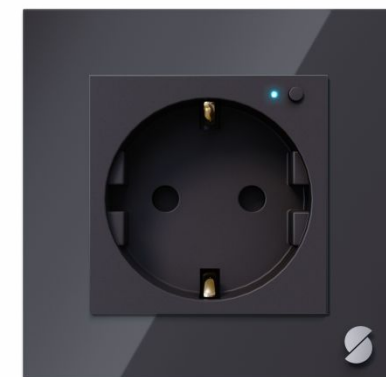
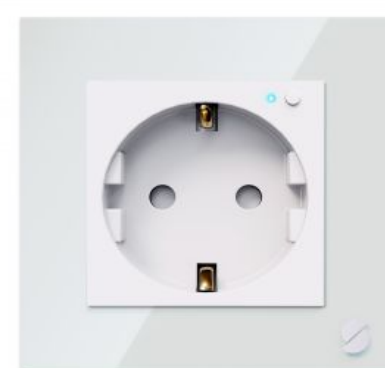
аквариумных устройств. Светодиодный индикатор позволит Вам легко найти розетку в темноте.





К содержанию

Умные встраиваемые Wi-Fi розетки

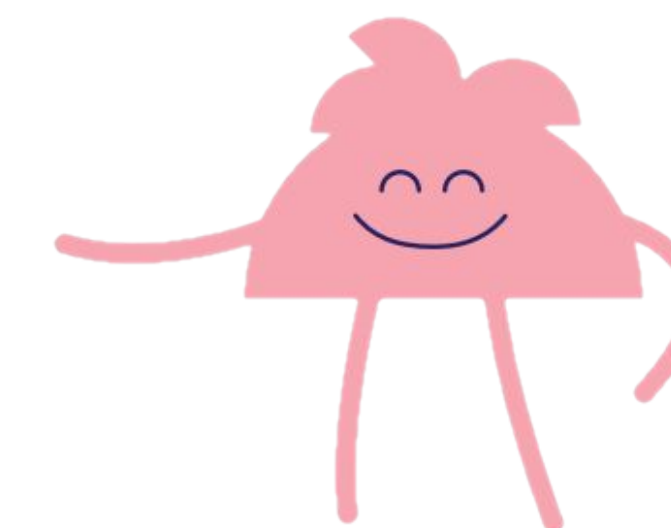


| | |
|-----------------------------|---|
| Управление: | Wi-Fi стандарта 802.11b/g/n, только 2.4 ГГц |
| Питание: | 220 В |
| Максимальная нагрузка: | 3.5 кВт |
| Максимальный ток | 16 А |
| Размер панели: | 8.6 x 8.6 см |
| Глубина встраиваемой части: | 2.5 см |
| Варианты расцветки: | белый/чёрный/золотой |
| Рабочая температура: | от 0 до +40 °С |
| Степень пылевлагозащиты | IP20 |

Умные встраиваемые розетки позволяют контролировать электропитание удаленно - любой прибор, включенный в умную розетку Sibling, может быть включен/выключен через приложение, или же по команде датчика.

С умной розеткой Sibling дом станет более функциональным и безопасным!

Кроме того, можно установить расписание включения/выключения питания: это очень удобно для приборов типа увлажнителей, вентиляторов, ночников/светильников, аквариумных устройств. Светодиодный индикатор позволит Вам легко найти розетку в темноте.





↑
К содержанию

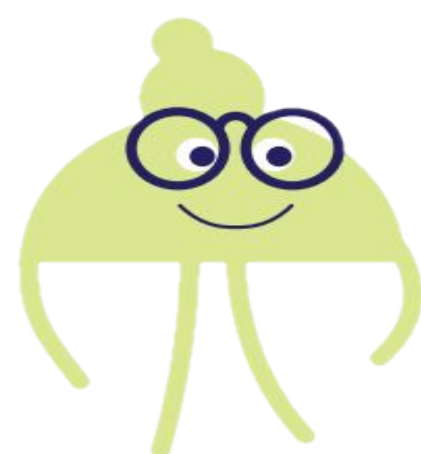
Умные Wi-Fi автоматы на 16А и 25А с пасходомером



| | |
|--------------------------|------------------------------------|
| Управление: | Wi-Fi, 2.4 ГГц, 802.11 b/g/n |
| Питание: | 220 В |
| Максимальная нагрузка: | 3.5 кВт/4.4 кВт |
| Максимальный ток: | 16А/25А |
| Размеры: | 1,8 x 8,3 x 7,7 см |
| Варианты расцветки: | белый |
| Рабочая температура: | от 0 до +40 °С |
| Степень пылевлагозащиты: | IP20 |
| Способ установки: | на DIN-рейку (как обычный автомат) |

Умные автоматы Sibling на 16 и 25 ампер устанавливается в электрощиток вместо обычного автомата на DIN-рейку. Включает/отключает линию 220В по команде из приложения, по расписанию, по сигналу определенных датчиков или в зависимости от погодных условий. Позволяет управлять подачей питания на линии из любой точки мира (лишь бы был Интернет).

Кроме того, умный автомат Sibling дает возможность контролировать расход электроэнергии и смотреть статистику потребления.



- *“Настолько умный, что даже без питания способен включить сам себя...”*



К содержанию

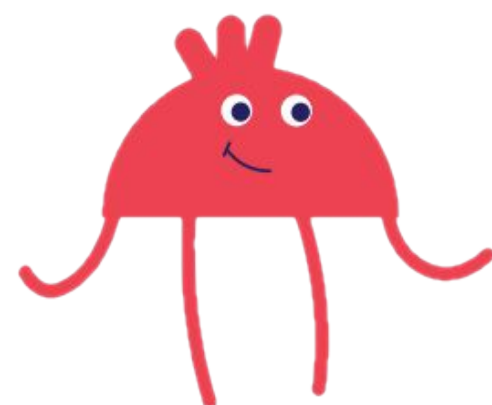
Сетевые Wi-Fi фильтры с USB-портами



| | |
|-------------------------|---|
| Управление: | Wi-Fi, 2.4 ГГц, 802.11 b/g/n |
| Питание: | 220 В |
| Максимальная нагрузка: | 2.2 кВт (розетки) / 10.5 Вт (USB порты) |
| Максимальный ток | 10 А (розетки) / 2.1 А (USB порты) |
| Размеры: | 24.5 x 8.3 x 4.2 см |
| Варианты расцветки: | белый |
| Рабочая температура: | от 0 до +40 °С |
| Степень пылевлагозащиты | IP20 |

Умный сетевой фильтр с тремя гнездами и четырьмя портами USB - это возможность управлять питанием семи устройств одновременно (причем - отдельно!) Принтер, увлажнитель, зарядка для смартфона, аквариумное оборудование и еще что-нибудь жизненно важное - все в одном умном устройстве Sibling.

Умный сетевой фильтр Sibling включает/выключает питание по команде из приложения, по расписанию, по сигналу определенных датчиков или в зависимости от погодных условий.



- *“Нельзя просто так взять и отключить одно гнездо у сетевого фильтра! Хотя...можно!:=)”*



К содержанию

Уличная влагозащищённая Wi-Fi розетка



| | |
|--------------------------|------------------------------|
| Управление: | Wi-Fi, 2.4 ГГц, 802.11 b/g/n |
| Питание: | 220 В |
| Максимальная нагрузка: | 2.2 кВт |
| Максимальный ток | 10 А |
| Размеры: | 11.0 x 13.0 x 14.3 см |
| Количество гнёзд: | 2 |
| Варианты расцветки: | бело-серый |
| Рабочая температура: | от 0 до +40 °С |
| Степень пылевлагозащиты: | IP44 |
| Способ подключения: | в обычную розетку или |

Умный дом - теперь и на улице!

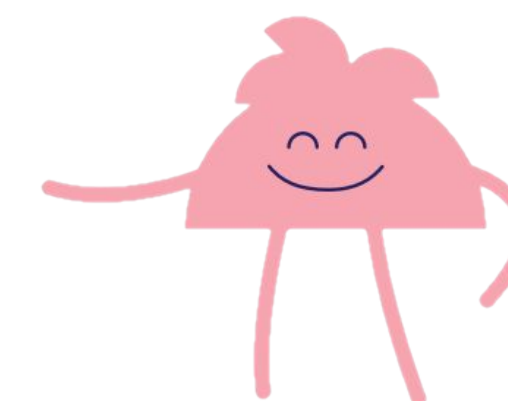
Можно подключить пару нужных устройств через умную уличную розетку Sibling и управлять ими удаленно. Например, включить насос или переносной светильник из дома или на подъезде к

Умная уличная розетка Sibling включает/выключает питание по команде из приложения, по расписанию, по сигналу определенных датчиков или в зависимости от погодных условий.

Умная уличная розетка Sibling рассчитана на эксплуатацию вне дома и держит ток до 10

ампер

- “Ночь, уличная розетка, фонарь, аптека, бессмысленный и тусклый свет, всё отключу я удалённо, ведь выходить мне смысла нет...”





↑
К содержанию

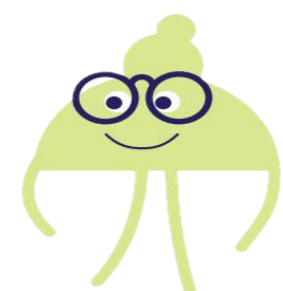
Терморегуляторы для систем кондиционирования, тёплого пола и котлов



| | |
|----------------------|--|
| Управление: | Wi-Fi, 2.4 ГГц, 802.11 b/g/n |
| Питание: | 220 В |
| Максимальный ток | 3 А |
| Размеры: | 9.0 x 9.0 x 3.8 см |
| Варианты расцветки: | чёрный с хромом |
| Рабочая температура: | от 0 до +40 °С |
| Погрешность: | +(-) 0,5°С |
| Способ установки:: | вместо обычного терморегулятора в подстаканник |

Устанавливается вместо обычного терморегулятора в подстаканник. Позволяет менять температурные режимы удаленно, по установленному расписанию, по восходу/закату, заданной температуре или влажности воздуха на улице.

Отлично работает в связке с датчиком температуры и влажности, а так же с терморегулятором на радиатор. При помощи терморегулятора можно так же управлять тёплым полом и котлом. Создайте комфортный микроклимат у себя дома.



- *“Главней всего погода в доме, а всё другое — суета.”*

Терморегуляторы для радиаторов отопления



К содержанию



| | |
|----------------------|---|
| Управление: | ZigBee v3 (шлюз) |
| Питание: | 2xAA (в комплект не входят) |
| Диаметр: | 5.3 см |
| Длина: | 8.3 см |
| Варианты расцветки: | белый |
| Рабочая температура: | от 0 до +40 °C |
| Погрешность: | +(-) 0,5°C |
| Способ установки: | на радиатор вместо обычной термоголовки |

Умная термоголовка устанавливается вместо обычной. Поддерживает заданную температуру, управляя обычным штоком заслонки домашнего радиатора. Управляется удаленно, по установленному расписанию, по восходу/закату, заданной температуре или влажности воздуха на улице.



Отлично работает в связке с терморегулятором для систем кондиционирования, а так же с датчиком температуры и влажности. Создайте комфортный микроклимат у себя дома.



К содержанию

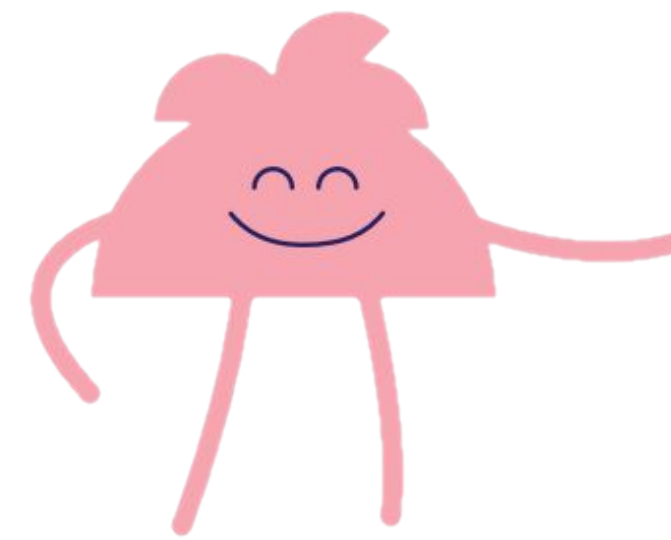
Датчики температуры и влажности



| | |
|----------------------|------------------------|
| Управление: | ZigBee v3 (шлюз) |
| Питание: | 1xCR2032 (в комплекте) |
| Диаметр: | 3.7 см |
| Высота: | 1.2 см |
| Варианты расцветки: | чёрно-белый |
| Рабочая температура: | от 0 до +40 °C |
| Погрешность: | +(-) 0,5 C/F |

Компактный датчик отображает текущую температуру и влажность. Позволяет управлять другими устройствами, например, розеткой, к которой подключен обогреватель.

Отлично работает в связке с терморегулятором для систем кондиционирования, а так же с терморегулятором для радиатора.



- “Управлять климатом и путешествовать теперь можно дома лёжа в кровати!”

Создайте комфортный микроклимат у себя дома.



↑
К содержанию

Датчики газа



| | |
|------------------------|--------------------------------|
| Управление: | Wi-Fi, 2.4 ГГц, 802.11 b/g/n |
| Питание: | 220 В / встроенный аккумулятор |
| Длина провода питания: | 0.5 м (в комплекте) |
| Диаметр: | 12.8 см |
| Высота: | 3.4 см |
| Варианты расцветки: | чёрно-белый |
| Рабочая температура: | от 0 до +40 °С |

Датчик газа устанавливается на кухне, рядом с плитой. Он информирует Вас об обнаружении утечки газа специальным звуковым сигналом сирены, а так же присылает уведомление в приложение на Ваш смартфон. Отлично работает в паре с сервоприводом из семейства Sibling.

При обнаружении утечки, датчик автоматически даст команду сервоприводу перекрыть газовый вентиль.



↑
К содержанию

Беспроводные датчики дыма

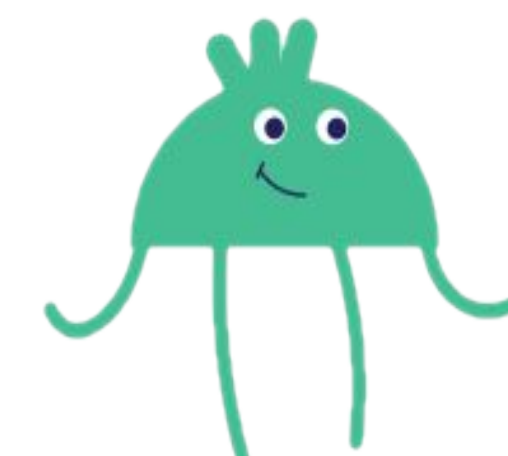


| | |
|----------------------|------------------------------|
| Управление: | Wi-Fi, 2.4 ГГц, 802.11 b/g/n |
| Питание: | 2xAA (в комплекте) |
| Диаметр: | 12.8 см |
| Высота: | 3.4 см |
| Варианты расцветки: | белый |
| Рабочая температура: | от 0 до +40 °C |

Беспроводной датчик дыма прост в установке и настройке. Издаёт специальный звуковой сигнал сирены при обнаружении задымления и отправляет уведомление на мобильное устройство.

- “Первый в России датчик сгоревшей яичницы!”

Поможет Вам всегда быть в курсе, если что-то пригорело на кухне или же оперативно устранить другой источник задымления.





К содержанию

Датчики протечки (Wi-Fi и ZigBee)



| | |
|----------------------|---|
| Управление: | Wi-Fi (2.4 ГГц) / ZigBee v3 (шлюз) |
| Питание: | 1xCR2 (в комплекте) / 2xAAA (в комплекте) |
| Размеры: | 6.8 x 6.8 x 2.4 см / 7.6 x 3.7 x 1.7 см |
| Варианты расцветки: | белый |
| Рабочая температура: | от 0 до +40 °С |

Умный датчик протечки Sibling поднимет тревогу, если на полу (или на другой поверхности) появилась влага. Отлично работает в связке с сервоприводом - перекроет воду автоматически в случае протечки.

Датчики протечки беспроводные, работают через Wi-Fi и ZigBee, не требуют монтажа и живут на одной батарейке до двух лет.

Уровень заряда батареек можно отслеживать через приложение, а когда придёт время их заменить, датчик автоматически пришлёт Вам уведомление на смартфон.





К содержанию

Датчики движения (Wi-Fi и ZigBee)

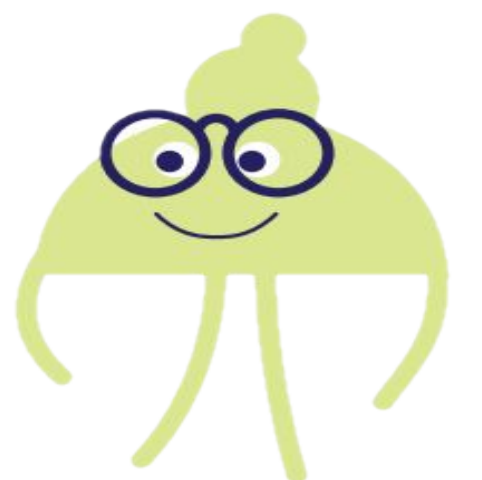


| | |
|--------------------------|--|
| Управление: | Wi-Fi (2.4 ГГц) / ZigBee v3 (шлюз) |
| Питание: | встроенный аккумулятор / MICRO USB (в комплекте) |
| Высота/ диаметр: | 9 см / 6 см |
| Угол обзора: | 120° |
| Расстояние срабатывания: | в пределах 10 метров |
| Варианты расцветки: | белый |
| Рабочая температура: | от 0 до +40 °С |

Беспроводной инфракрасный датчик движения устанавливается и настраивается максимально просто. Он определяет присутствие человека в помещении и может выполнять охранную функцию. Кроме того, при помощи автоматизации он может управлять включением/отключением других устройств семейства Sibling (реле, розетки, выключатели, лампочки).

Предназначен для использования внутри помещений. Датчик распознает и не будет срабатывать на Ваших домашних питомцев.

- “Движение-это жизнь!”



Срок работы датчика без подзарядки до полугода!



К содержанию

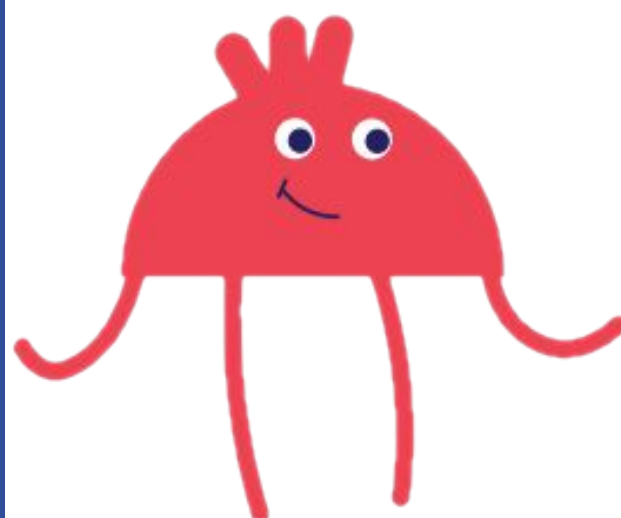
Датчики открытия/закрытия дверей и окон



| | |
|-------------------------|--|
| Управление: | Wi-Fi (2.4 ГГц) / ZigBee v3 (шлюз) |
| Питание: | встроенный аккумулятор / MICRO USB (в комплекте) |
| Размеры датчика: | 7.1 x 3.2 x 1.4 см |
| Размеры ответной части: | 5.2 x 1.0 x 1.1 см |
| Варианты расцветки: | белый |
| Рабочая температура: | от 0 до +40 °C |

Беспроводные датчики состоят из двух частей - основной и ответной, подключаются через Wi-Fi или шлюз ZigBee. Предназначены для использования внутри помещений. Датчики устанавливаются на дверь или окно. При помощи автоматизации может работать как охранный датчик или управлять другими устройствами семейства Sibling.

Например, включать свет при открытии двери автоматически. О всех действиях датчиков приходят уведомления на Ваш смартфон.



- *“Значит ты на диете!?”*
- *“Ну да, холодильник за ночь открывался всего 7 раз...”*



К содержанию

Удобство использования интеллектуальной системы **SIBLING**

- 1) Все устройства, вне зависимости от линейки, Wi-Fi или ZigBee, работают в одном приложении Sibling на Вашем смартфоне;
- 2) Умные устройства должны быть удобными. Поэтому, они не требуют Хаба, единой проводной системы и специального монтажа. Всё управление осуществляется через облако;
- 3) Мы позаботились о безопасности. Добавленные в учётную запись устройства будут работать только в ней, а Вы уже сами решаете, кому давать доступ к управлению и на каких правах;
- 4) Централизованное управление через приложение всеми устройствами позволит Вам получать уведомления обо всех событиях, контролировать работу всех устройств и оперативно реагировать на изменения;
- 5) Приложение позволяет создать группы устройств с разбивкой на помещения, дать им информативные для Вас названия и создать сценарии работы системы, которые будут выполняться в автоматическом режиме на постоянной основе и по заданным Вами параметрам.

