



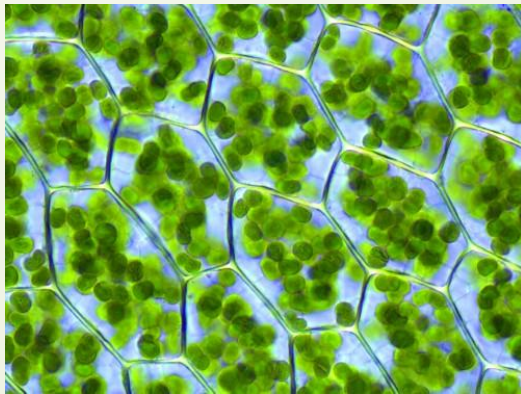
Царство растения



Основные отделы растений и их характеристики

Общая характеристика растений

1. Наличие зеленого пигмента – хлорофилла
2. Автотрофное питание
3. Растут всю жизнь
4. Могут быть одноклеточными и многоклеточными

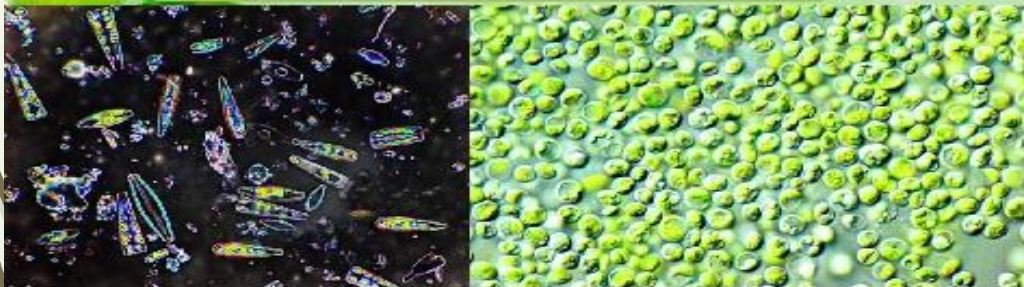


Царство растения

Одноклеточные
растения

Состоят из одной
клетки

Диатомовые
водоросли, хлорелла



Многоклеточные
растения

Состоят из многих
клеток

Низшие и высшие растения



Общий внешний облик растений называют жизненной формой



Царство Растения



ГОЛОСЕМЕННЫЕ



МХИ

ПАПОРОТНИКИ

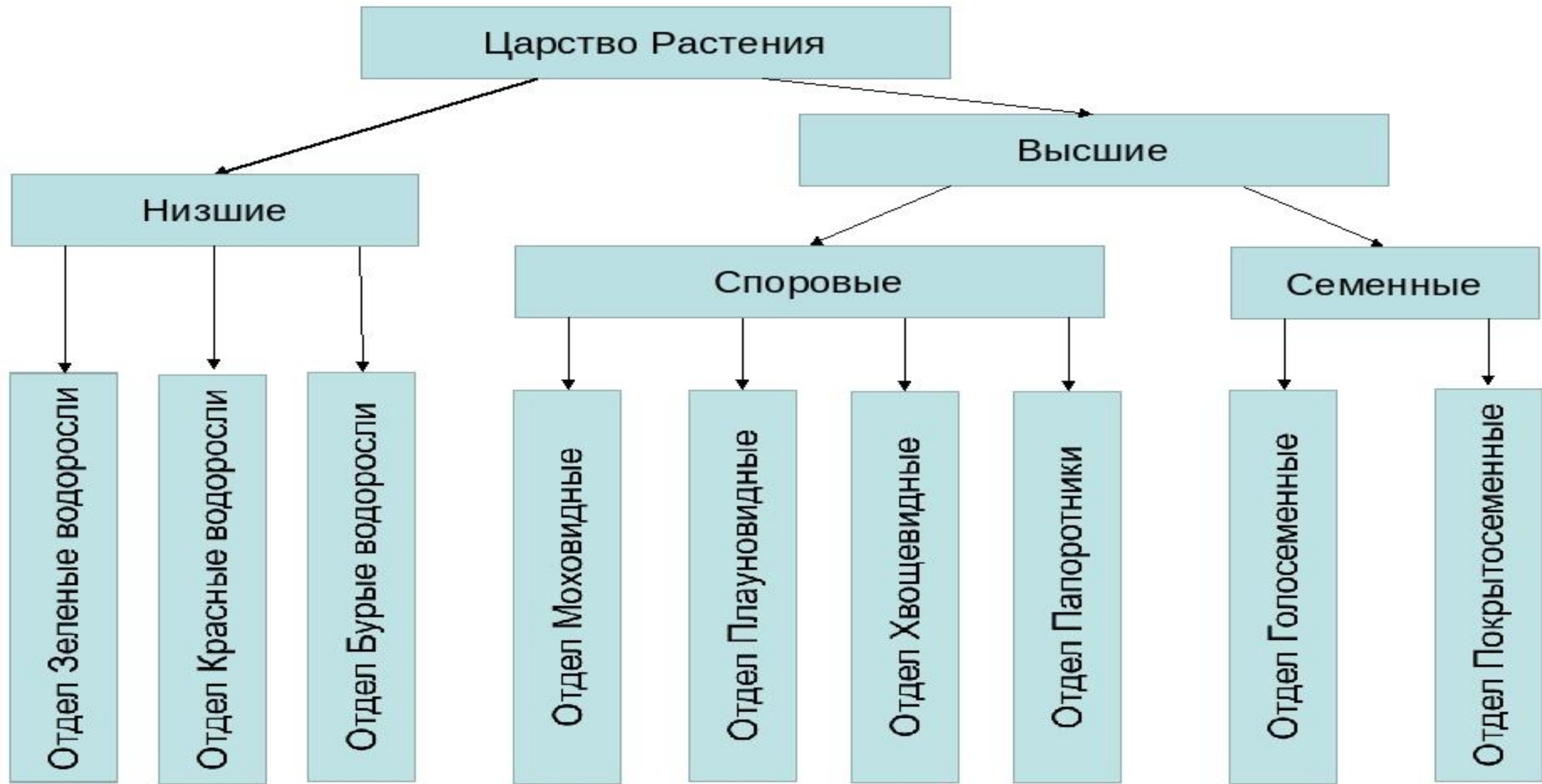


ВОДОРОСЛИ

ПОКРЫТОСЕМЕННЫЕ



MyShared



Отдел Покрывосеменные

- Цветут хотя бы 1 раз в жизни
- Имеют корень и побег
- Побег – это стебель с листьями и почками
- На месте цветка образуются плоды с семенами
- Могут быть деревьями, кустарниками, травами





**З
А
Д
А
Н
И
Е

З**

Задание 3. Подпишите рисунок «Строение растений»
(письменно, самоконтроль)

1 вариант- рисунок 1

2 вариант- рисунок 2

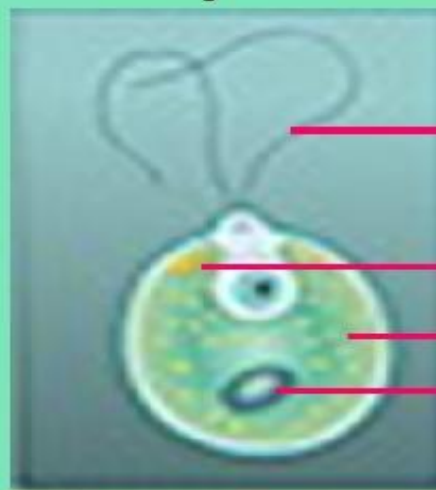
В тетради запишите номера обозначений и название частей растений.
Если задание выполнено верно, вы под цифрой 3 в контрольном листе поставьте «+», в обратном случае «-»

Рисунок 1



- 4
- 3
- 2
- 1

Рисунок 2



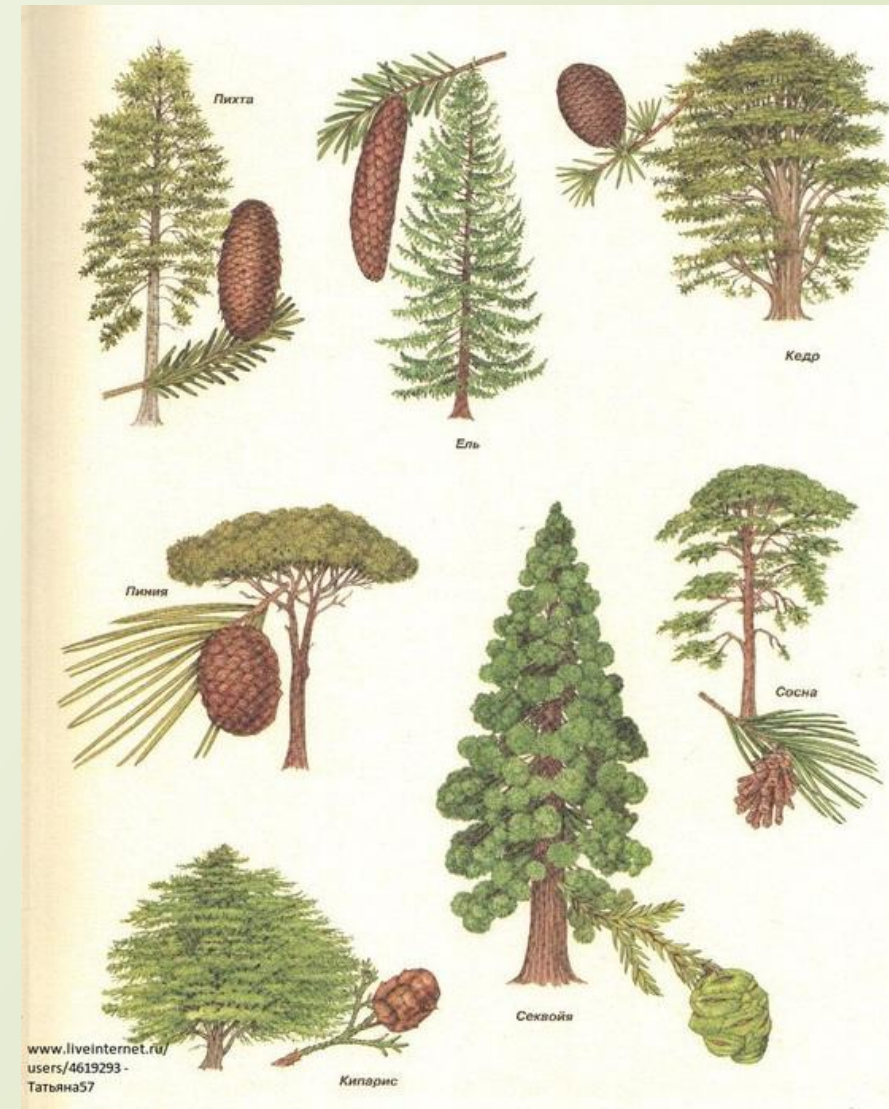
- 4
- 3
- 2
- 1

- 1.корень
- 2.стебель
- 3.лист
- 4.цветок

- 1.ядро
- 2.хроматофор
- 3.светочувствительный
глазок
- 4.жгутик

Отдел Голосеменные

- Имеют хорошо развитую корневую систему и крепкий ствол
- Могут быть деревьями или кустарниками
- Плодов нет, семена располагаются на чешуях шишек
- Образуют хвойные леса





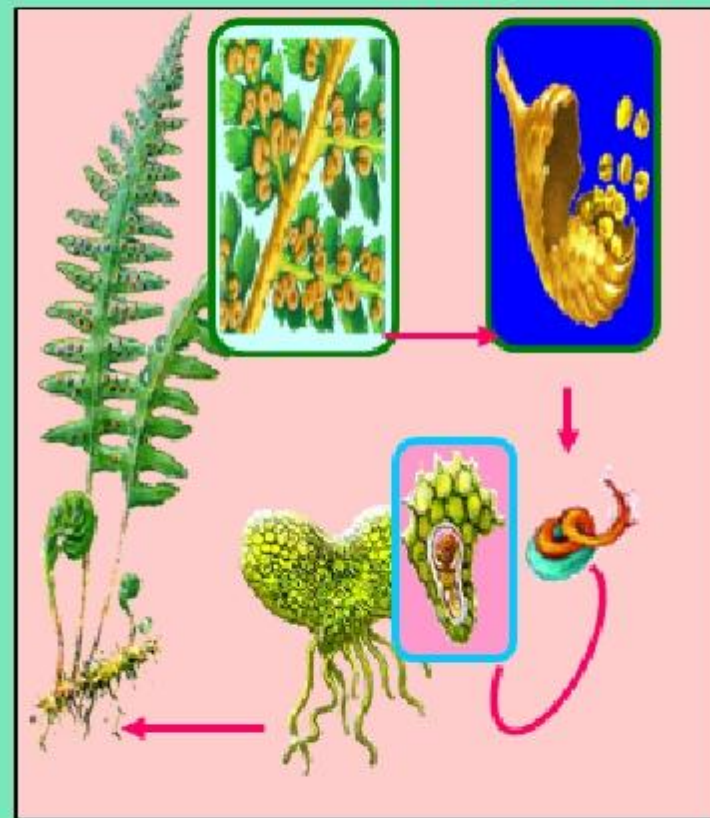
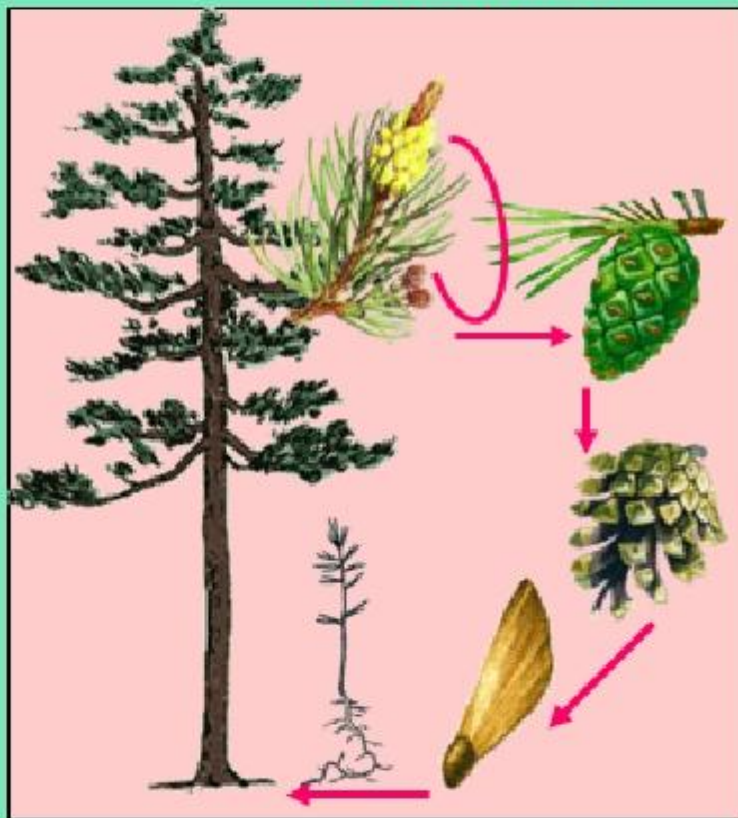
З
А
Д
А
Н
И
Е
4

**Задание 4. Опишите процесс «Размножение растений»
(устно, взаимоконтроль)**

По рисунку составьте рассказ о размножении растений определенного отдела растений своему товарищу, который оценит вас и поставит в контрольном листе под цифрой 4 соответствующий знак («+» или «-»).

**1 вариант – размножение
голосеменных**

**2 вариант – размножение
папоротников**



Отдел Папоротниковидные

- Живут во влажных местах
- Размножаются спорами
- Имеют корневище
- Для размножения обязательно нужна вода
- Древние папоротникообразные образовали залежи каменного угля



Отдел мохообразные

- Живут в болотистой местности
- Корней не имеют, есть ризоиды
- Размножаются спорами
- Для размножения нужна вода
- Сфагнум отмирая образует залежи торфа

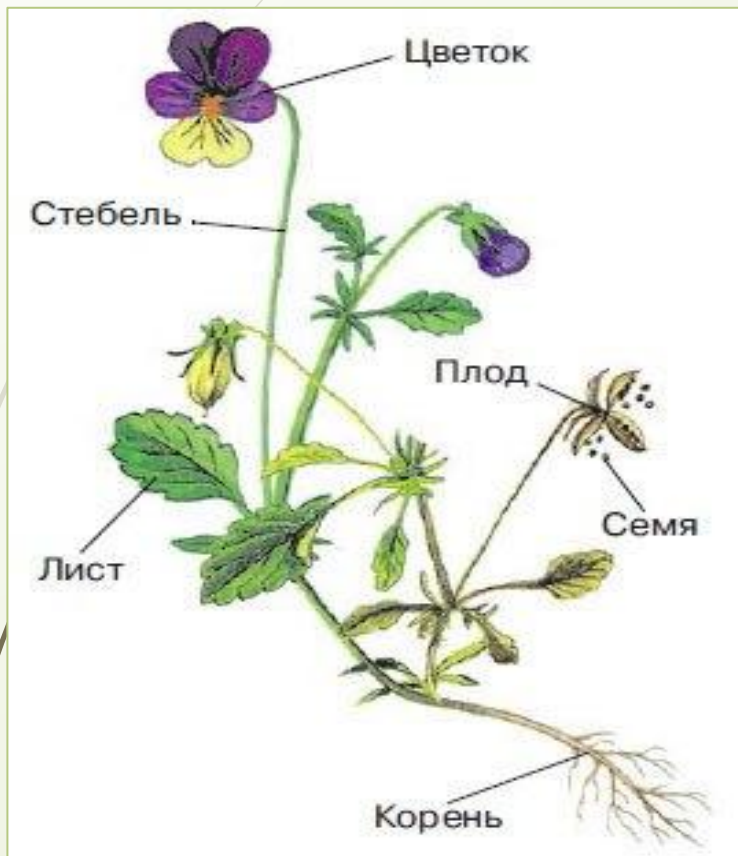


Отдел Водоросли

- Могут быть одноклеточными и многоклеточными
- Относятся к низшим растениям, тело не делится на органы и образовано слоевищем
- Размножаются спорами или делением клетки
- Обитают в воде и на суше



Лабораторная работа «Строение растения»



Цветковое растение



Хвойное растение



Царство Растения

Название группы	Описание	Представители
Цветковые		
Голосеменные		
Мхи		
Папоротники, хвощи и плауны		
Водоросли		