

Исследование сезонных водотоков – ручьев лесостепной и степной
зоны Омской области
Валитов Р.Г., БУ ДО «ОДЮЦТИК»



**«Охрана малых гидросетей – основа
обеспечения безопасности населения
Омской области и города Омска»**

План

- 1. Введение. Сезонные водотоки и малые наводнения в Омской области и в городе Омске
- 2. Путь решения - переход к бассейновой системе охраны средообразующих систем
 - 2.1. Экспедиции по Омской области (Шербакульский, Одесский, Черлакский, Калачинский, Нововаршавский районы)
 - 2.2. Мониторинговые рейды по городу Омску и Омскому району
- 3. Экологические каркасы Омской области и города Омска

Недостаточная изученность формирования и стока вод поверхностного стока по ложбинной сети ведёт к негативным экологическим явлениям:

1. К наводнениям на водосборах ручьёв и к затоплению территорий;
2. К развитию эрозионных процессов;
3. К смыву гумусного слоя почв;
4. К оползневым явлениям;
5. К техногенным катастрофам различного масштаба

В Омской области периодически происходят наводнения на территориях с нарушенными малыми гидросетями. Фото 1970 годов.



Затопление населённых пунктов и размыв дорог паводковыми водами в южных районах ой области



Дома в посёлке Одесское после затопления в 2007 году



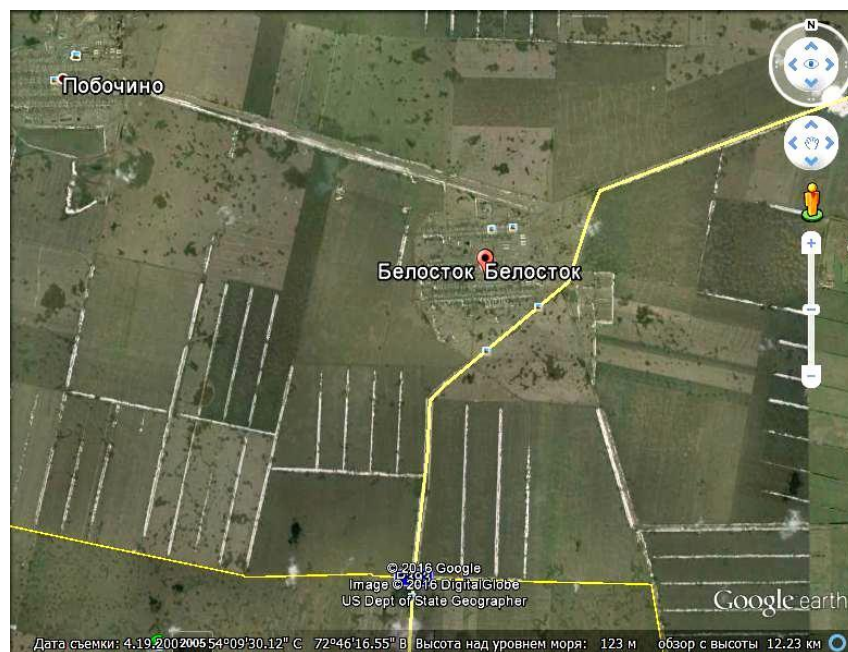
Наводнение в Одесском районе

Село Белосток

**С водоразделов с
высотами 130 м вода по
ложбинам собралась
вдоль дороги на Казахстан**



У села Белосток проходит одна из дорог в республику Казахстан



Отсутствие охраны русел стока, их застройка и распахивание приводит к появлению блуждающих потоков, вызывающих наводнениями даже в степи.



Нововаршавский район. 2007 год. Размывы дорог на участках Нововаршавка – Рассохино - Заречное



Размывы дорог на участках Нововаршавка – Рассохино – Заречное. Весна 2007 год



Наводнения – это один из моментов нарушения человеком баланса в природе нашей планеты.

Причина малых наводнений – разрушение русел стока ручьев (сезонных водотоков)

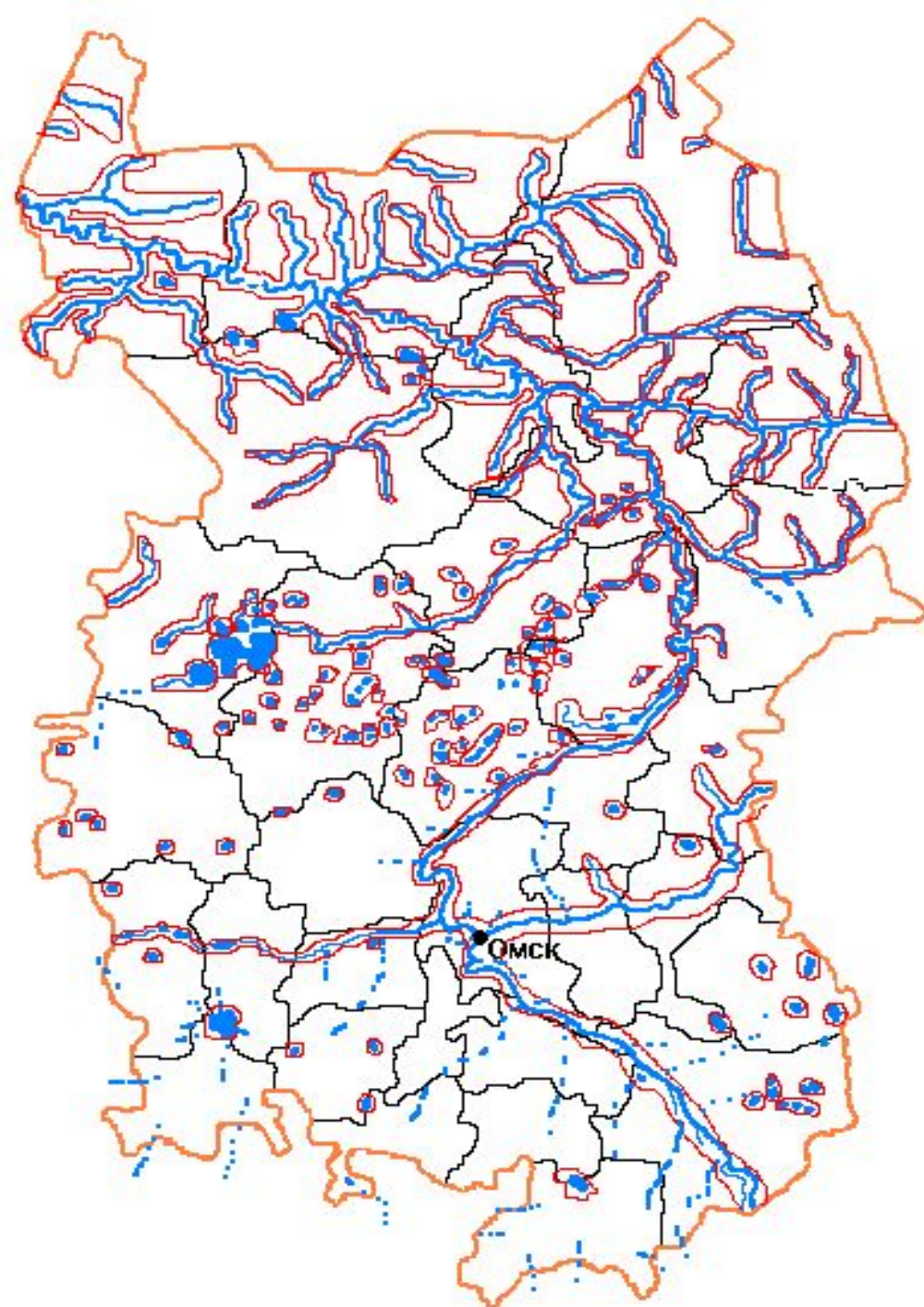
Причины возникновения наводнений Омской области и в городе Омске

- Природные комплексы имеют бассейновую пространственную организацию по всей поверхности суши независимо от природных зон. На них гидросети обеспечивают сток вод.

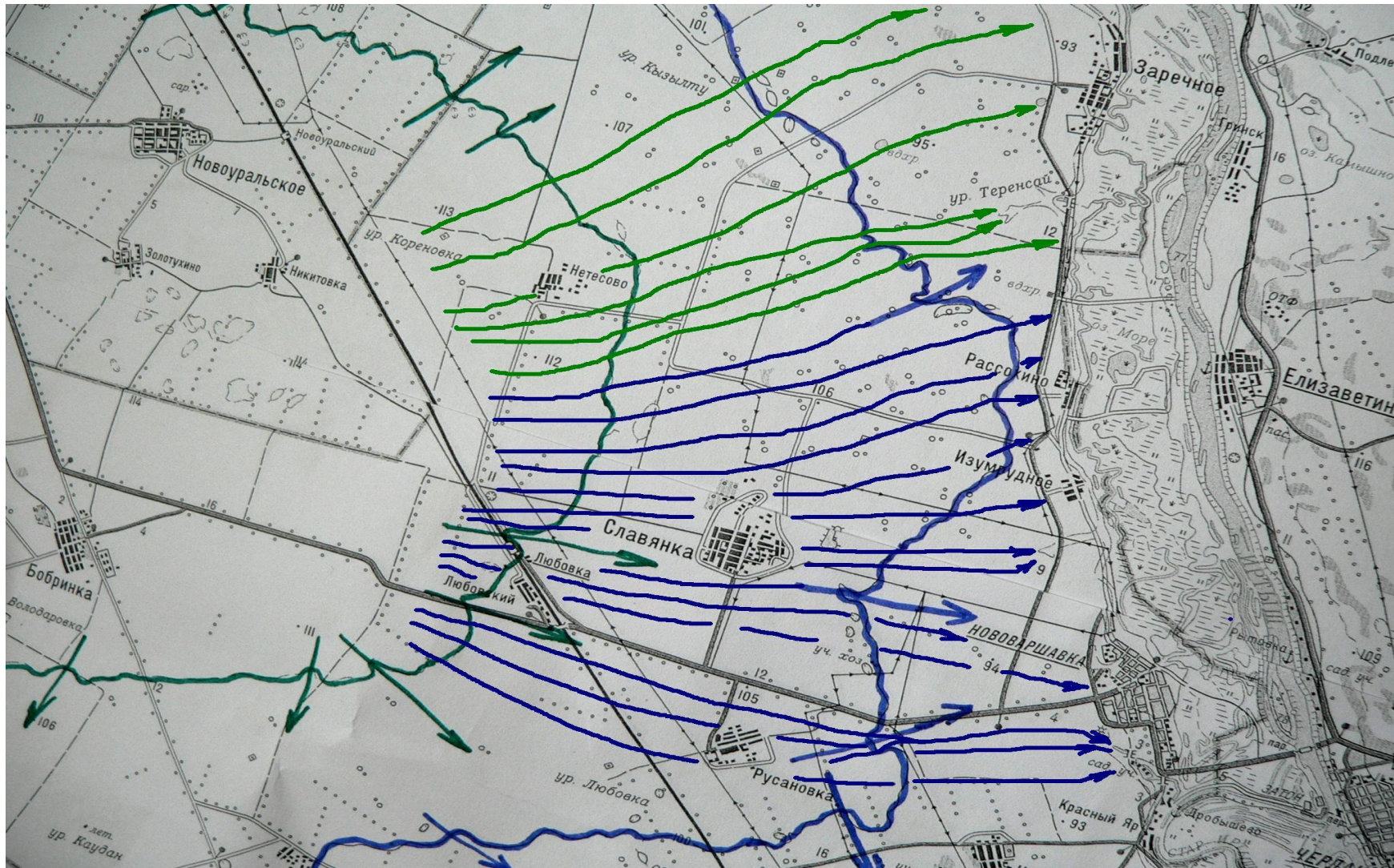
- Антропогенные системы создаются без учёта русел сезонных водотоков

Гидросети Омской области на карте

Мелкомасштабные карты позволяют изображать только самые глубокие русла, по которым осуществляется сток поверхностных вод. Поэтому на картах представлена гидросеть только в северных районах Омской области



Реконструкция сетей ложбин стока сезонных поверхностных вод с высот Новоуральское – Бобринка по опорным изолиниям карты



Нововаршавский район. 2007 год. Размывы дорог на участках Нововаршавка – Рассохино - Заречное



Размывы дорог на участках Нововаршавка – Рассохино – Заречное. Весна 2007 год



Наводнения – это один из моментов нарушения человеком баланса в природе нашей планеты.

Причина малых наводнений – разрушение русел стока ручьев (сезонных водотоков)

Причины возникновения наводнений Омской области и в городе Омске

- Природные комплексы имеют бассейновую пространственную организацию по всей поверхности суши независимо от природных зон. На них гидросети обеспечивают сток вод.

- Антропогенные системы создаются без учёта русел сезонных водотоков