

**XVI Уральское соревнование юных исследователей
«Евразийские ворота России - Шаг в будущее, ЮНИОР»**

ПРОЕКТ
**«Сам себе туроператор или путешествие в
«страну Оз»»**

Автор: Анискина Анастасия,
2 «А» класс
МБОУ «СО Ш №106»

Руководитель:
Якимова Марина Михайловна,
учитель начальных классов
МБОУ «СОШ №106»

г. Трехгорный
2021

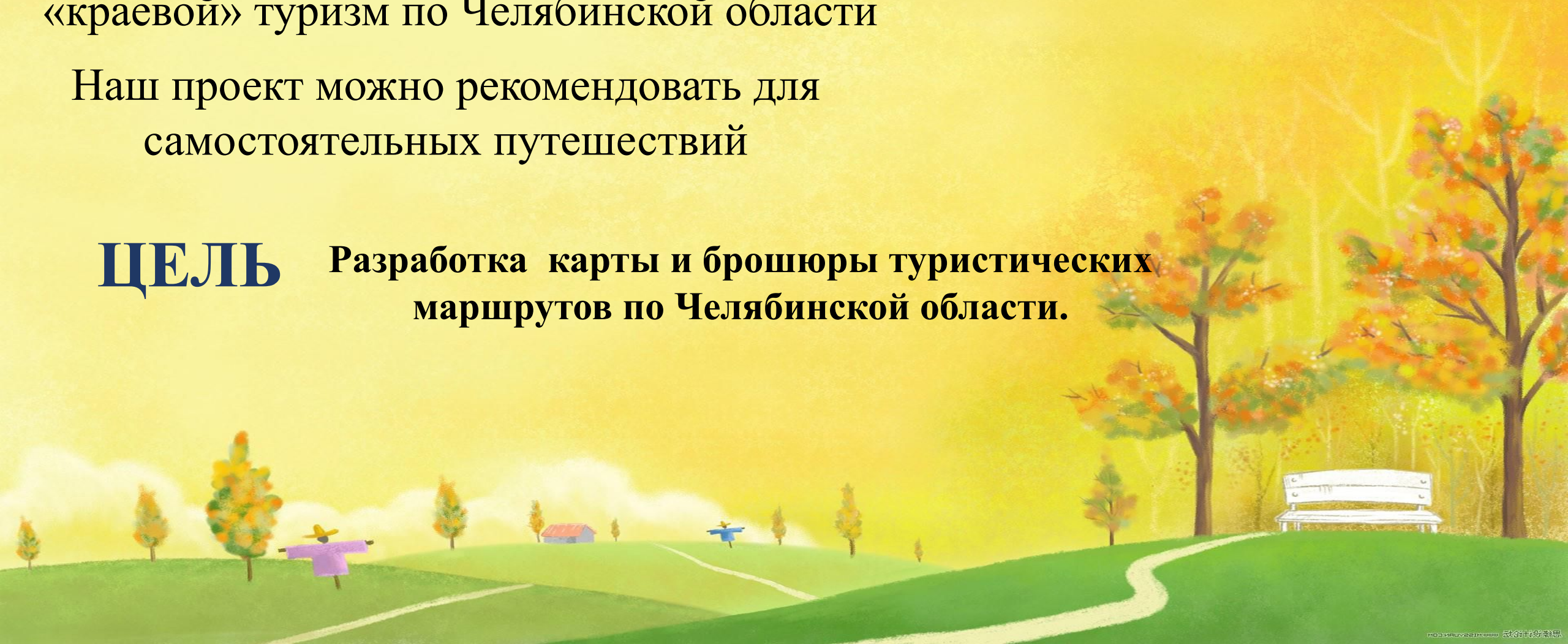


АКТУАЛЬНОСТЬ

Туристическими агентствами не предлагается «краевой» туризм по Челябинской области

Наш проект можно рекомендовать для самостоятельных путешествий

ЦЕЛЬ Разработка карты и брошюры туристических маршрутов по Челябинской области.



ЗАДАЧИ

1. Выбрать достопримечательности.
2. Построить маршруты различной длительности
3. Взять интервью у различных специалистов, связанных с туризмом.
4. Создать карту-брошюру с туристическими маршрутами.
5. Сделать выводы.



Объект исследования:

Достопримечательности Челябинской области

Предмет исследования:

Карта-брошюра с маршрутами путешествий

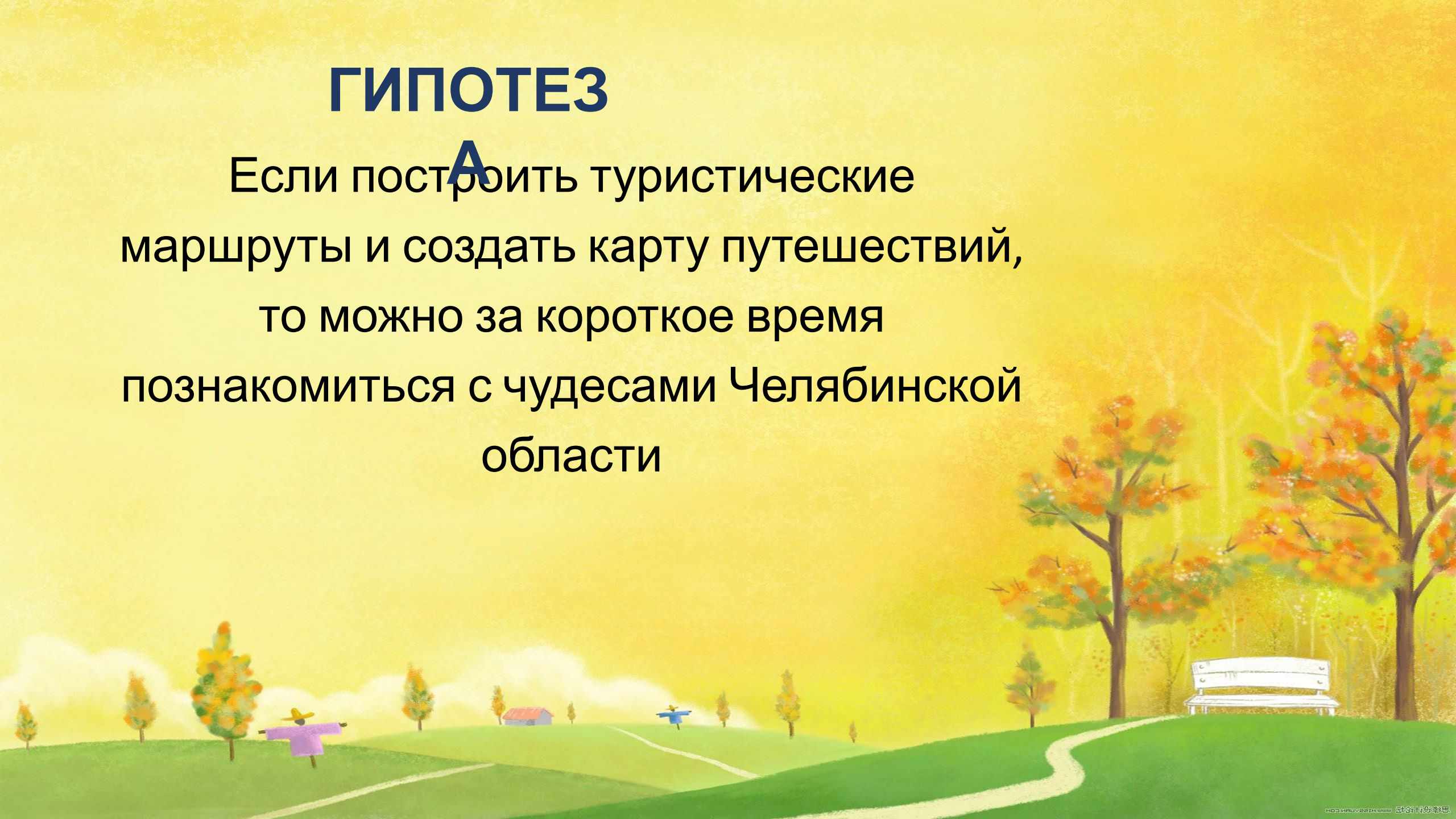
МЕТОДЫ

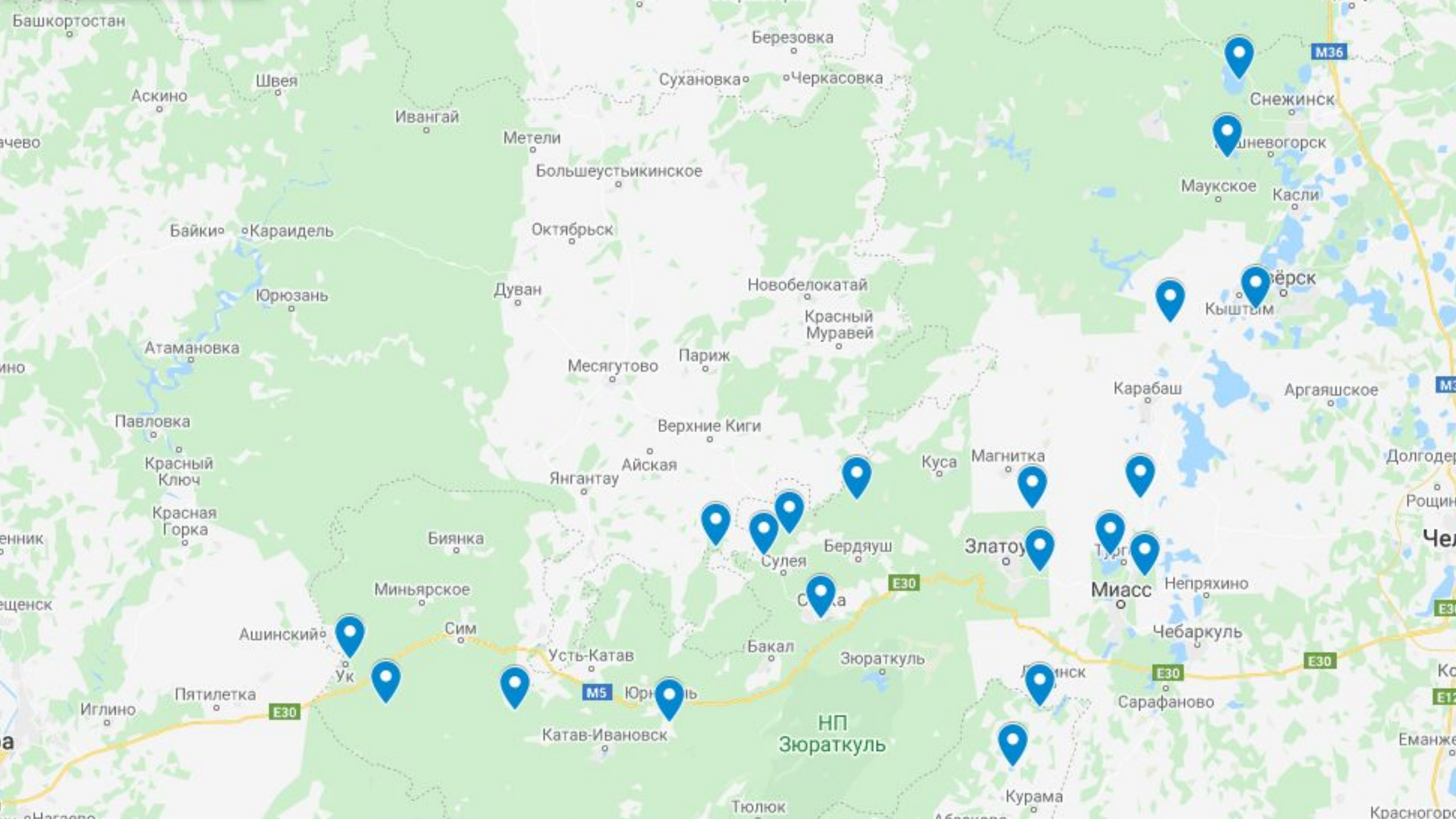
- Изучение и обобщение литературы и материалов сети интернет;
- Анализ и синтез полученных данных;
- интервью/беседа;
- сравнение



ГИПОТЕЗ

Если постро^Аить туристические маршруты и создать карту путешествий, то можно за короткое время познакомиться с чудесами Челябинской области





Башкортостан

Березовка

M36

Снежинск

Сневогорск

Маукское

Касли

Чёрск

Кыштым

Карабаш

Аргаяшское

M3

Долгодер

Рошин

Чел

E3

E12

Красногор

Сухановка

Черкасовка

Ивангай

Метели

Большеустьикинское

Октябрьск

Дуван

Новобелокатай

Красный Муравей

Месягутово

Париж

Верхние Киги

Айская

Янгантау

Куса

Магнитка

Бердяуш

Сулея

Златоу

Тург

Миасс

Непряхино

Чебаркуль

Сарафаново

Миньярское

Сим

Усть-Катав

Бакал

Зюраткуль

Глинск

Ашинский

Ук

Пятилетка

E30

M5

Юр

Катав-Ивановск

НП
Зюраткуль

E30

E30

Курама

Тюлюк

Абракоре

Аскино

Швея

Байки

Караидель

Юрюзань

Атамановка

Павловка

Красный Ключ

Красная Горка

енник

ещенск

Иглино

а

Нарсаев



Интервью с
директором
турагенства
«МангоТур» г.
Трехгорный
Еленой Пархаевой

Вывод: купить организованный тур по
Челябинской области невозможно

Маршрут 143км 1 день 3 точки

Трехгорный → Сергиевские пещеры → Озеро Шайтанка → Пещера Сухая Атя

№1

Маршрут 175км 2 дня 4 точки

Трехгорный → Затопленный карьер и гора Шихан → ГЭС «Пороги» → Пещера Аверкиева Яма → Известковые печи. Поселок Межевой → Трехгорный

№2

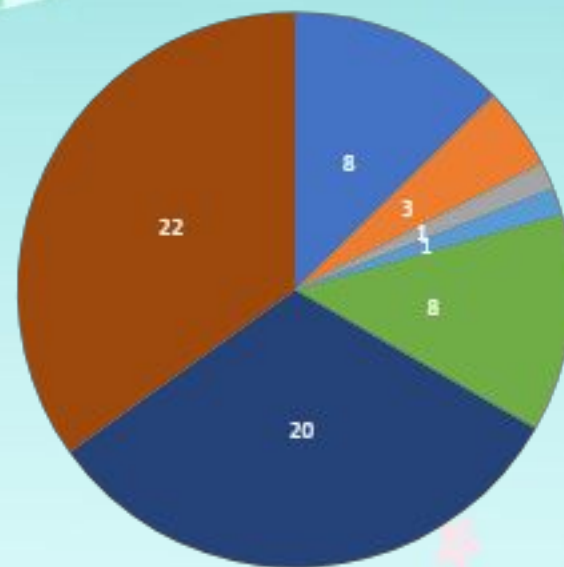
Маршрут 703км 3 дня 8 точек

Трехгорный → Французская Горка → Каменные ворота → Каолиновый карьер → Аракульский Шихан → озеро Иткуль → озеро Драга → родник Святого Аулия → источник Белый Ключ → Трехгорный

№3



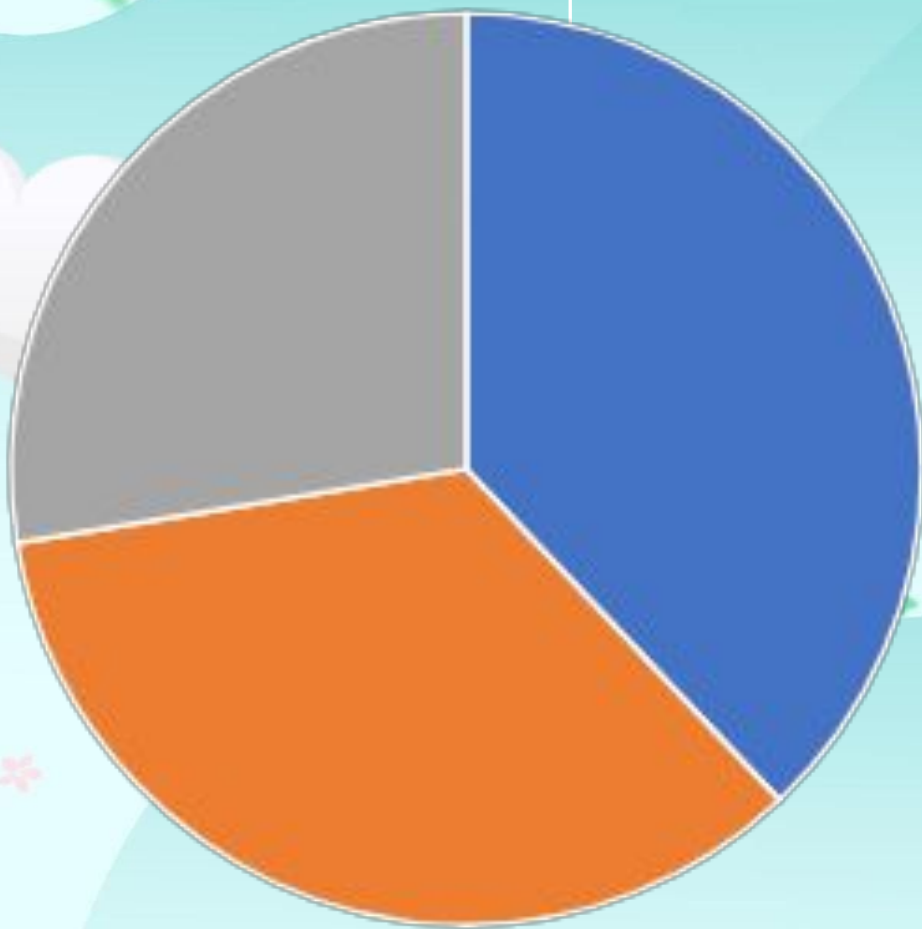
Анкетировани е жителей города



- хорошо знают Челябинскую область
- знают Сакияз-Тамак
- знают озеро Драга
- знают Французскую горку
- проходили по спланированному маршруту
- посещают достопримечательности только проезжая мимо
- хотели бы пройти по маршруту
путешествуют только до мест отдыха и купания



Анкетирование родителей одноклассников после информирования о маршрутах



- я открыл для себя
новые объекты
у меня есть
- желание их
пройти
- планирую их
пройти



Интервью
с начальником СПСЧ
г.Трехгорный
Денисовым А.В.

**Перед поездкой в
самостоятельные туры в
труднодоступные места
надо регистрировать
маршрут**

Маршрут **143км** **1 день** **3 точки**

Трехгорный → Сергиевские пещеры → Озеро Шайтанка → Пещера Сухая Атя

№1

Маршрут **175км** **2 дня** **5 точек**

Трехгорный → Затопленный карьер и гора Шихан → ГЭС «Пороги» → Пещера Аверкиева яма → Известковые печи. Поселок Межевой → Сикияз-Тамакский Пещерный Комплекс → Трехгорный

№2

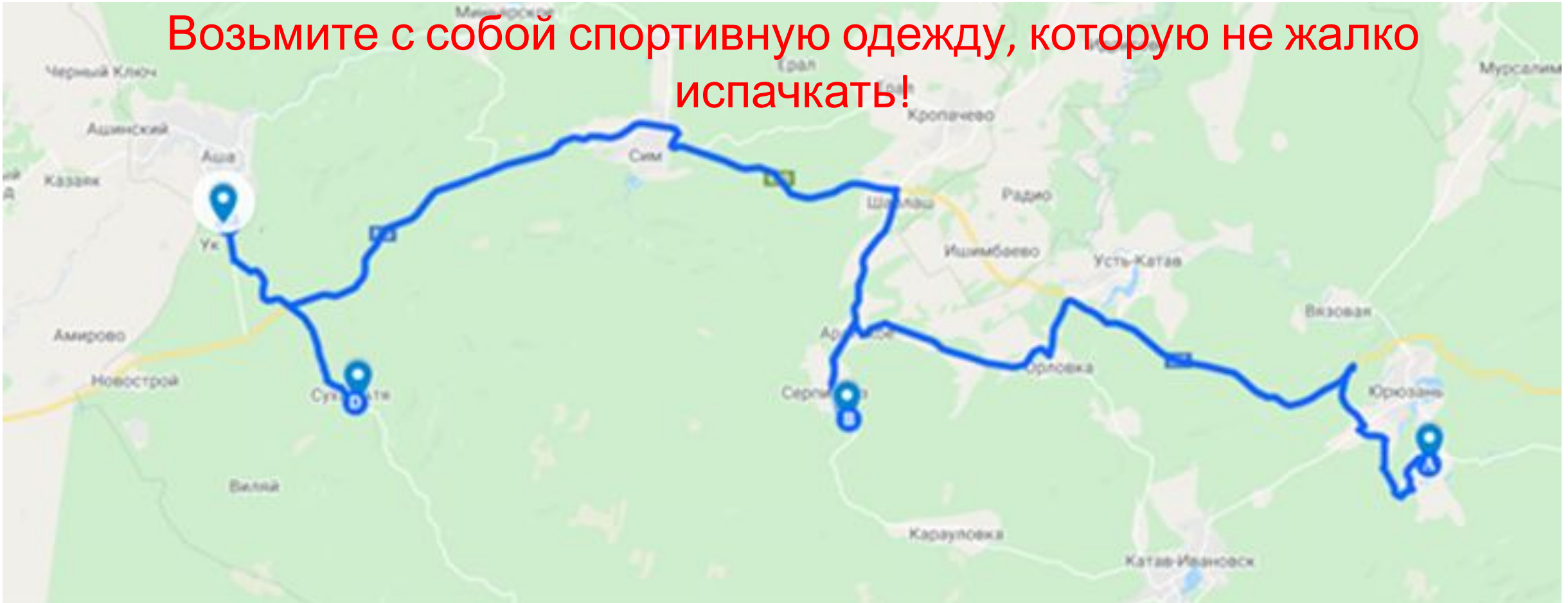
Маршрут **703км** **3 дня** **8 точек**

Трехгорный → Французская Горка → Каменные ворота → Каолиновый карьер → Аракульский шихан → озеро Иткуль → озеро Драга → родник Святого Аулия → источник Белый Ключ → Трехгорный

№3



Возьмите с собой спортивную одежду, которую не жалко испачкать!



Трехгорный →
Серпиевские пещеры →
озеро Шайтанка → пещера
Сухая Атя → Трехгорный

МАРШРУТ ОДНОГО
ДНЯ

Серпиевские пещеры

Трехгорный  60 км

Серпиевские
пещеры



Пещера Сухая Атя

Озеро
Шайтанка

15 км


Пещера Сухая Атя

Украла
воду
из
деревни
Атя



Озеро Шайтанка

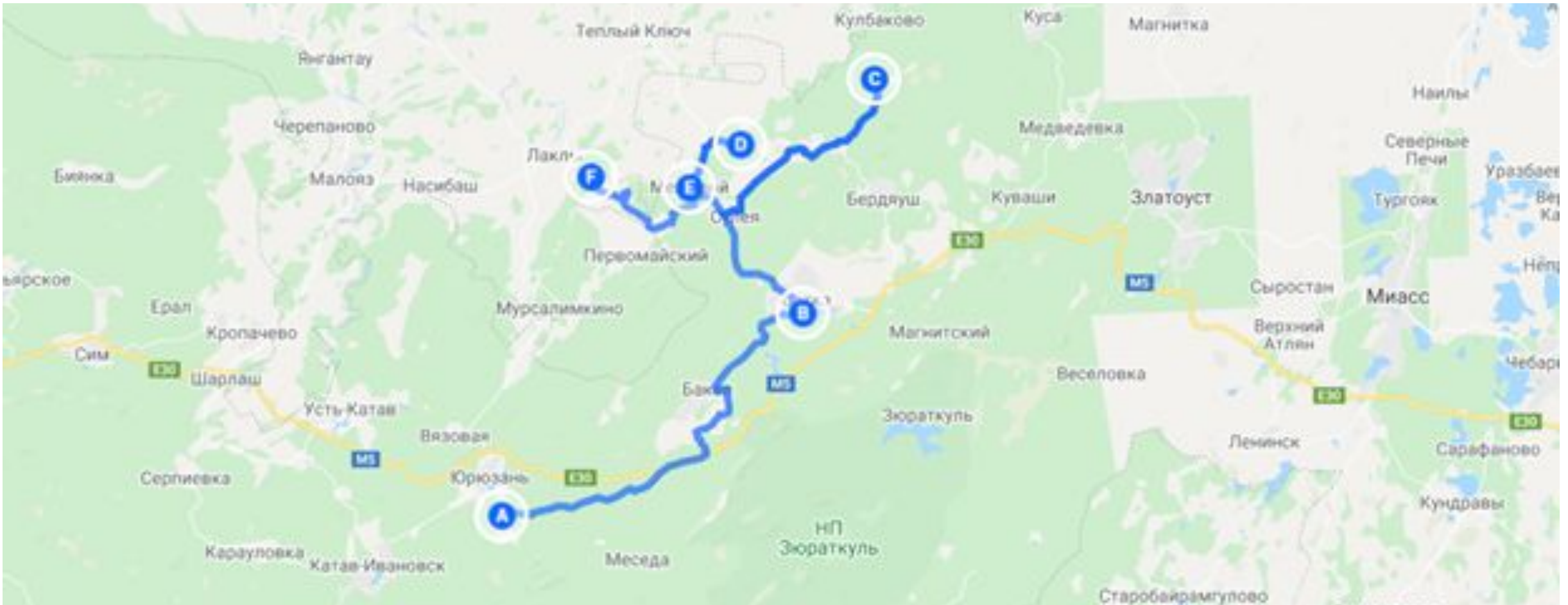
Серпиевские
пещеры

70 км


Озеро Шайтанка

черная вода
вскипает
бурлит
ВЫХОДИТ ИЗ
берегов





Трехгорный → Затопленный карьер и гора Шихан → ГЭС «Пороги» → Пещера Аверкиева яма → Известковые печи. Поселок Межевой → Трехгорный

МАРШРУТ ВЫХОДНОГО ДНЯ

Маршрут №2

175 KM


Затопленный
карьер и гора Шихан

ГЭС

«Пороги»
Пещера Аверкиева

Яма
Известковые
печи. Поселок

Межевой
Сикияз-Тамакский

пещерный
комплекс



фото © Хлебников / пещера каминная / сикияз-тамак / из 20 кадров / 26 июля 2010 azz-design@mail.ru



Трехгорный →
Французская Горка →
Каменные ворота →
Каолиновый карьер →
Аракульский Шихан →
озеро Иткуль →
озеро Драга →
родник Святого Аулия
→ источник Белый
Ключ → Трехгорный

МАРШРУТ ДАЛЬНИЙ

Маршрут №3

703 км



Французская
Горка
Каменные
Ворота
Каолиновый
карьер
Аракульский
Шихан
озеро Иткуль
озеро Драга
родник
Святого
Аулия
источник
Белый Ключ



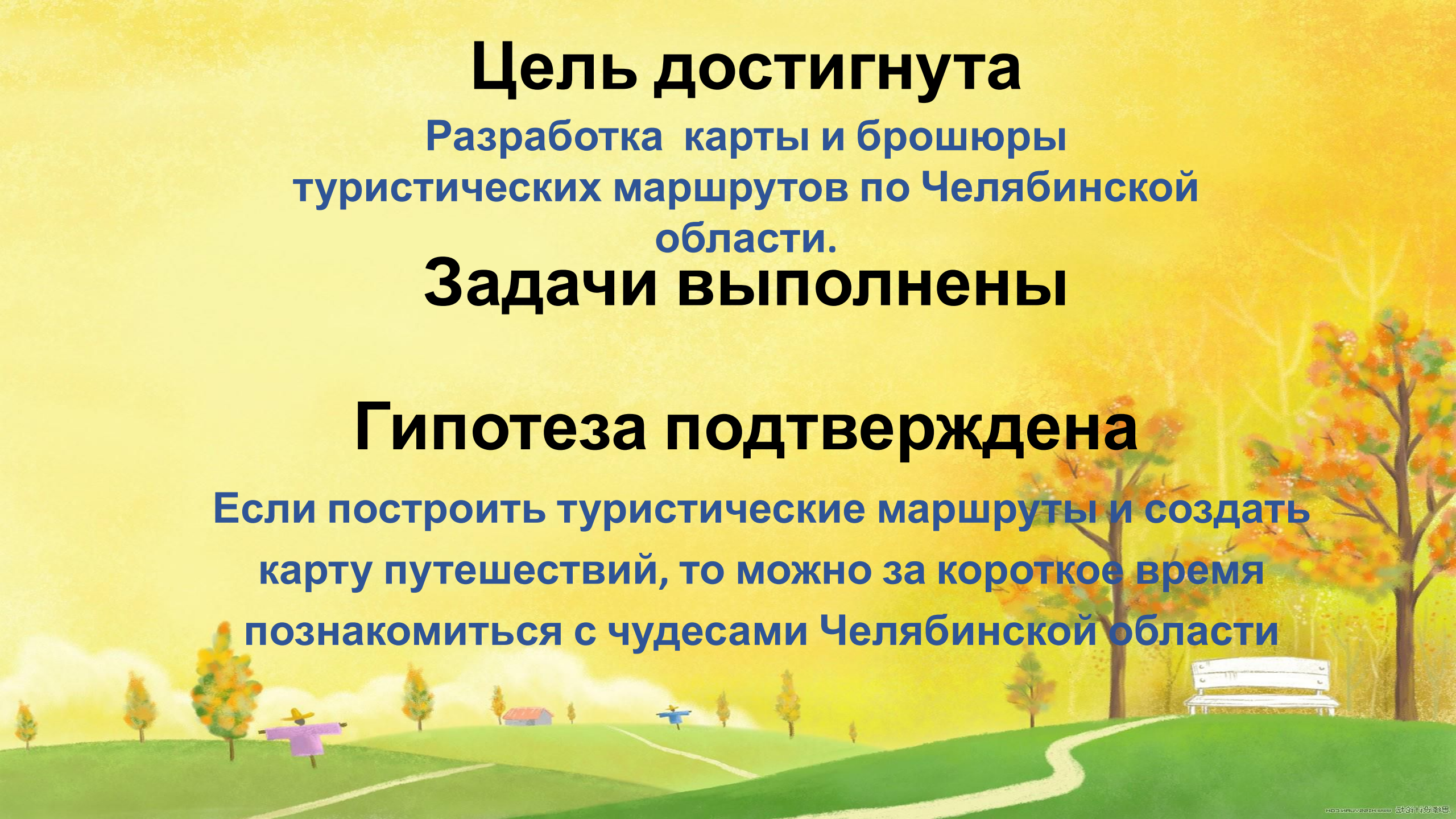
Цель достигнута

Разработка карты и брошюры туристических маршрутов по Челябинской области.

Задачи выполнены

Гипотеза подтверждена

Если построить туристические маршруты и создать карту путешествий, то можно за короткое время познакомиться с чудесами Челябинской области



Список используемой литературы

Ураловед, [электронный ресурс], - режим доступа:

<https://uraloved.ru/>

Карта74.рф, [электронный ресурс], - режим доступа:

<http://карта74.рф>

Наш Челябинск, [электронный ресурс], - режим

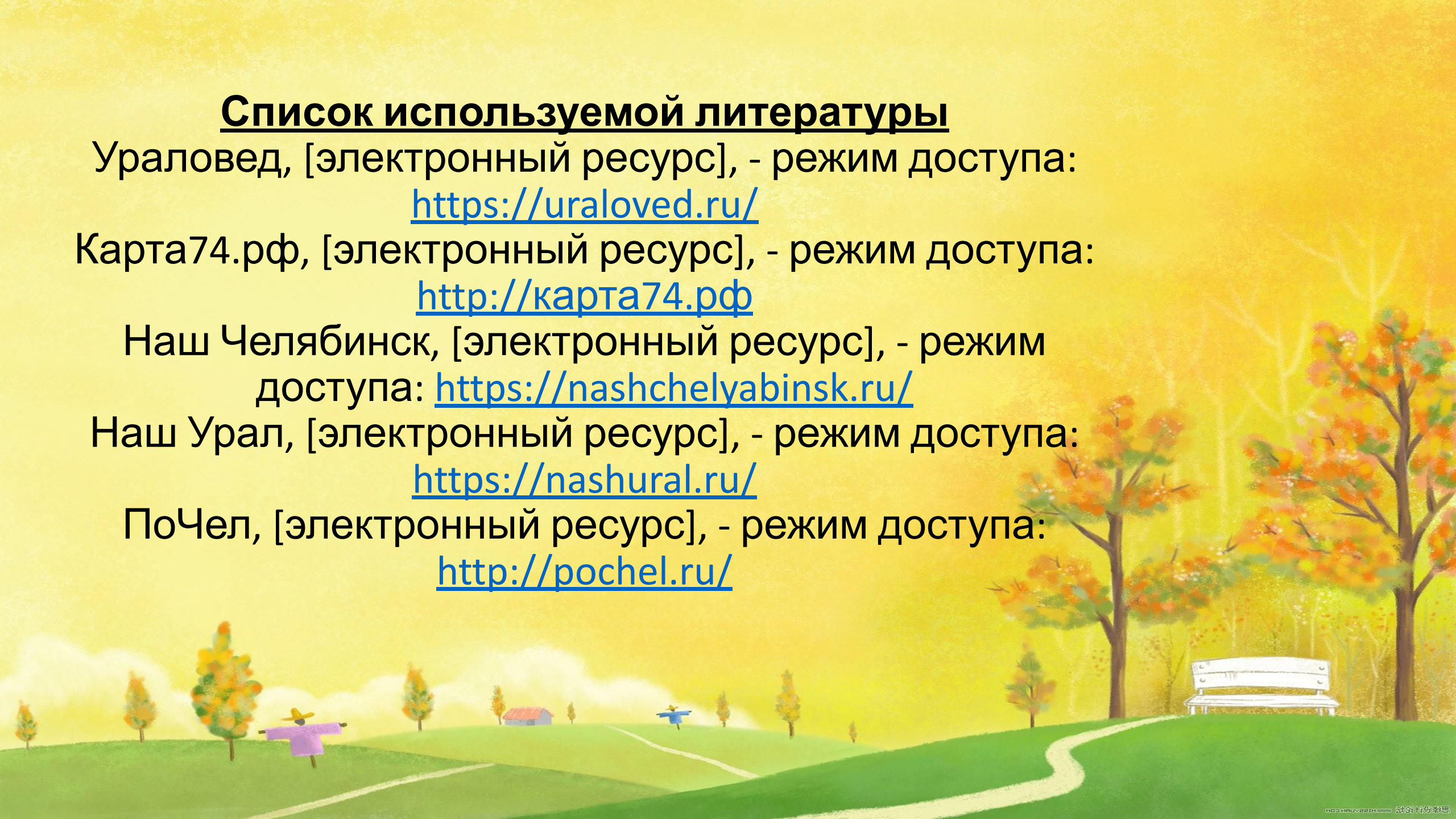
доступа: <https://nashchelyabinsk.ru/>

Наш Урал, [электронный ресурс], - режим доступа:

<https://nashural.ru/>

ПоЧел, [электронный ресурс], - режим доступа:

<http://pochel.ru/>



Спасибо за внимание!

