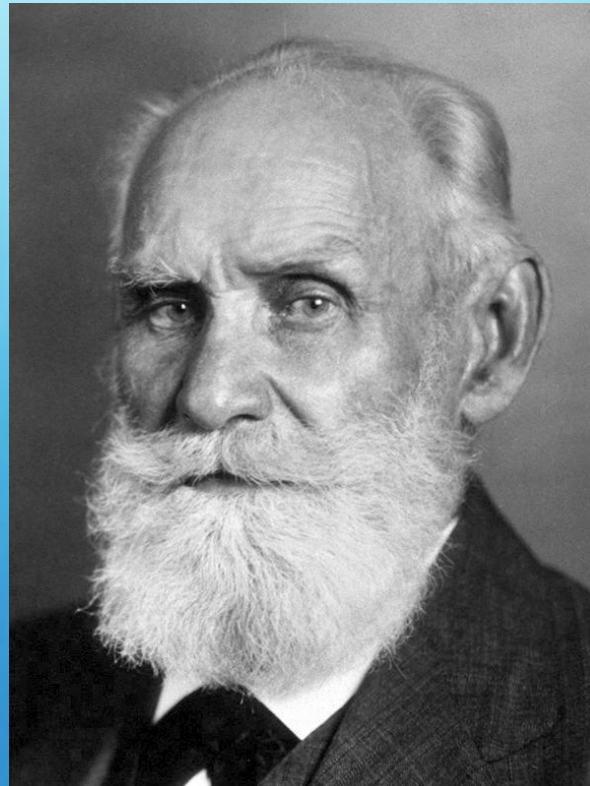


Безусловные рефлекссы

Мустафина Алина
Группа № 391

Рефлекс — реакция организма на раздражитель с участием нервной системы.

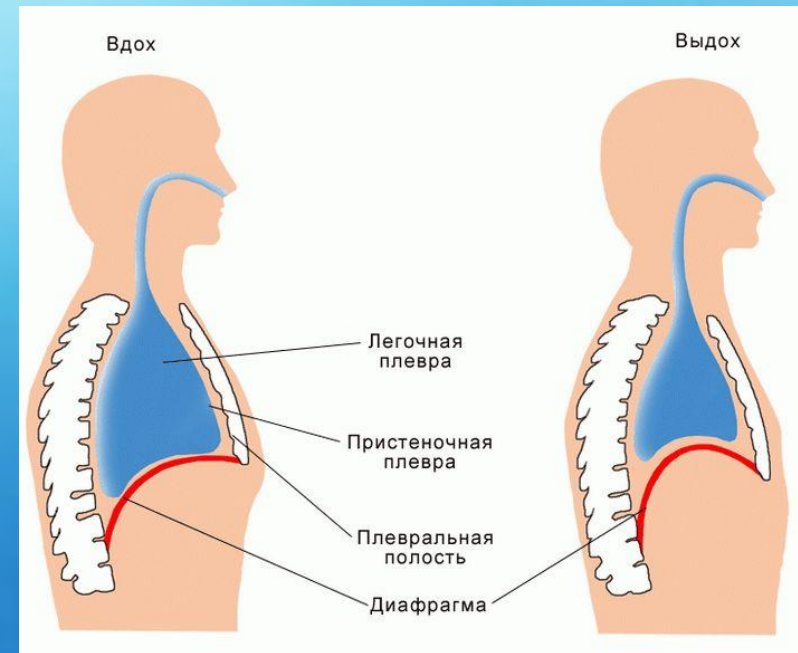
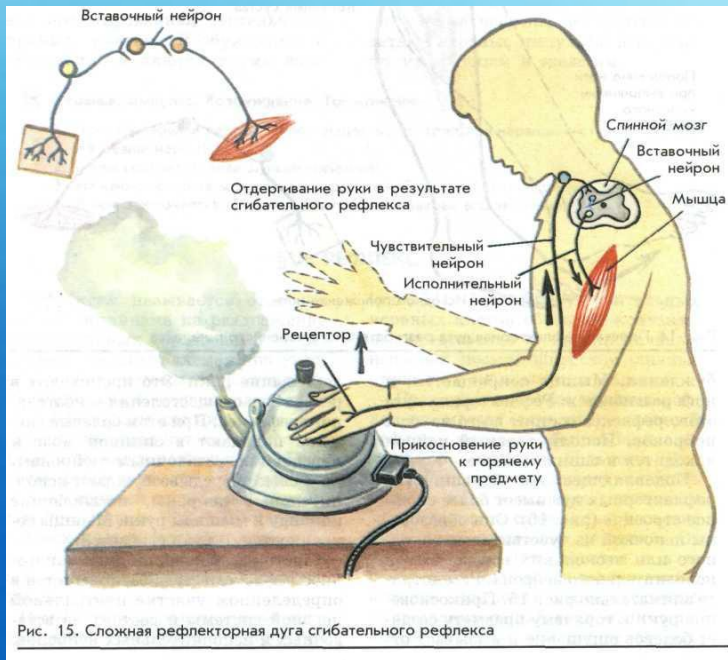
Безусловные рефлексy (врожденные/видовые рефлексy) - относительно постоянные стереотипные врождённые реакции организма на воздействия внешней и внутренней среды, осуществляемые при посредстве центральной нервной системы и не требующие специальных условий для своего возникновения. Данный термин введён И. П. Павловым.



КЛАССИФИКАЦИЯ БЕЗУСЛОВНЫХ РЕФЛЕКСОВ

По степени сложности:

- простые (отдергивание руки от горячего);
- сложные (поддержание гомеостаза при повышении концентрации углекислого газа в крови путем учащения дыхания);



По виду реакции:

- пищевые (слюноотделительный рефлекс);
- половые (половая охота, эрекция);
- оборонительные (защита руками головы при надвигающемся ударе);
- ориентировочно-исследовательские (поворачивание головы на громкий звук);

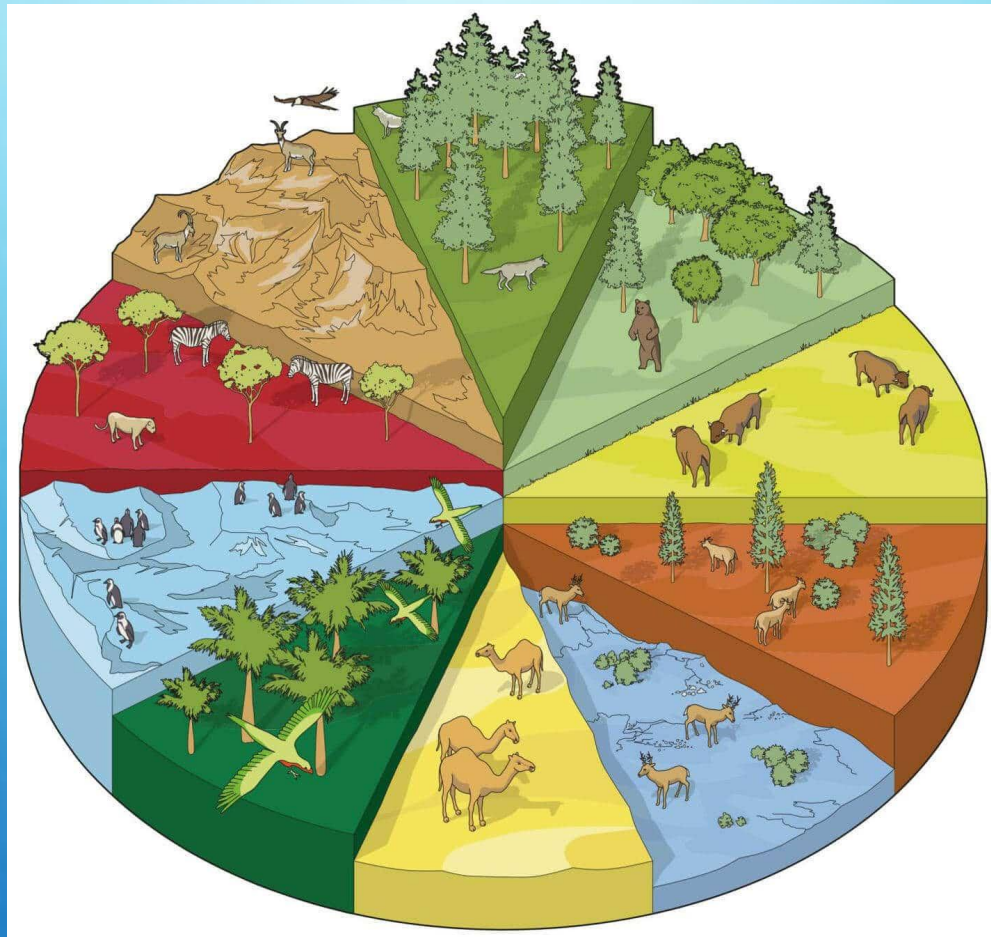


Большинство безусловных рефлексов могут возникать без участия коры больших полушарий и подкорковых ядер. Однако, деятельность центров безусловных рефлексов (например, слюноотделительного и дыхательного центров в продолговатом мозге) находится под контролем коры больших полушарий.

Биологическая роль безусловных рефлексов, которые служат фундаментом для остальной нервной деятельности организма, — приспособление поведения животного данного вида к постоянным, привычным для него условиям среды.



Динамическое взаимодействие безусловных рефлексов с приобретёнными, возникающими на протяжении жизни организма условными рефлексами обеспечивает приспособление организма к изменениям как внешней, так и внутренней среды.



Анатомическая основа безусловных рефлексов — различные отделы спинного и головного мозга, включая его большие полушария.



Различия между безусловными и условными рефлексамы носят относительный характер.

Согласно Павлову, безусловные рефлексы возникают как условные, а впоследствии (при сохранении одних и тех же условий жизни в ряде поколений) в процессе эволюции закрепляются и переходят во врождённые.



Спасибо за внимание!

