

ПРИВЕТ  
ИЗ  
СМОЛЕНСКОЙ ГУБЕРНИИ

ПОЧТОВЫЕ ОТКРЫТКИ И ФОТОГРАФИИ

Д.А. ИВОЧКИН  
И.А. ТРАПЕЗНИКОВ



# Рославль



Рославль.

Бурцева гора.

Рославль.  
Бурцева гора.  
Издатель  
не указан.  
Начало XX века

Рославль.

Общий видъ.



Рославль. Общий вид.  
Издание С.П. Егорова.  
Начало XX века

Привѣтъ изъ Рославля.

Будьте здоровы,  
Не забывайте насъ.



Рославль.

Соборъ.

**Рославль.**  
**Благовещенский собор.**  
Издатель не указан.  
Начало XX века

„Rig. Tagebl.“ Kunstanstalt.



Общій видъ.

Рославль.

**Рославль. Общий вид.**  
«Rig. Tagebl.» Kunstanstalt.  
Рига.  
Начало XX века



Рославль. — Roslavle. № 6.  
Большая Бранская ул. Женская гимназия



Рославль.  
Женское Ремесленное училище.



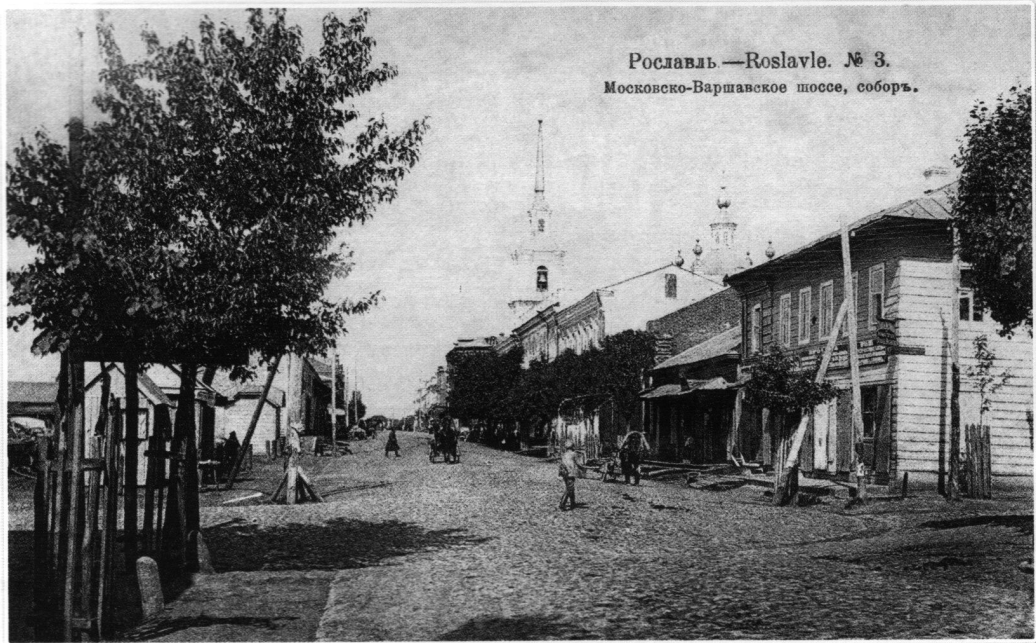
Рославль.  
Городское училище.  
Издание С.П. Егорова.  
Начало XX века

Рославль. Общий вид.  
Granbergs K.A. Stockholm.  
Начало XX века





Рославль.—Roslavle. № 3.  
Московско-Варшавское шоссе, соборъ.



Рославль.—Roslavle. № 1.  
Большая Брянская улица.





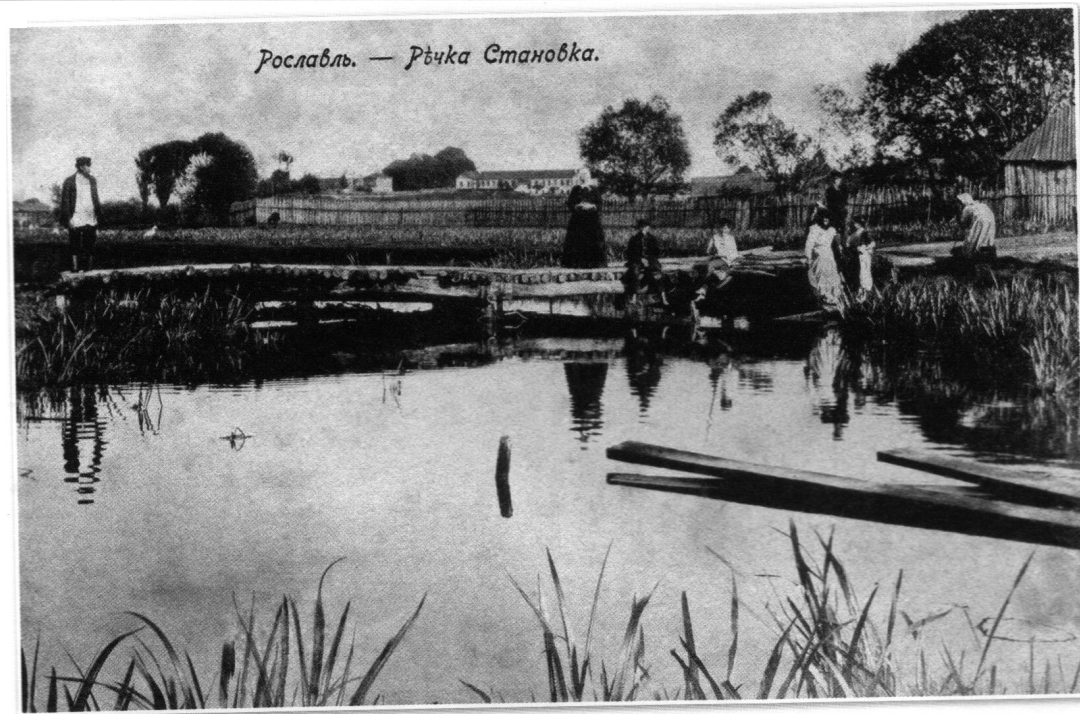
Рославль.  
Ландинская улица.  
Издание контрагентства  
А.С. Суворина и К°.   
Фототипия Шерер,  
Набгольц и К°. Москва.  
Начало XX века



Рославль.  
Центр города.  
Перекресток Большой  
Московской и Большой  
Брянской улиц.  
Справа – колокольня  
Богоявленского собора.  
Издание С.П. Егорова.  
Начало XX века



**Рославль.**  
**Вид на реку Глазмойку.**  
Издание контрагентства  
А.С. Суворина и К°.   
Фототипия Шерер,  
Набгольц и К°. Москва.  
Начало XX века



**Рославль.**  
**Речка Становка.**  
Издание  
Л.Л. Петровского  
в Рославле.  
Начало XX века

„Rig. Tagebl.“ Kunstanstalt.



Общій видъ. 31. Юль 1905.

Рославль.

Рославль. Общий вид.

Слева – Спасо-Преображенский мужской монастырь,  
на заднем плане – Благовещенский собор.

«Rig. Tagebl.» Kunstanstalt. Рига.

Начало XX века

Рославль. Монастырь.



Рославль.  
Спасо-Преображенский  
мужской монастырь.  
Издание С.П. Егорова.  
Начало XX века