

Нарушение отдельных
эмоций:
отвращение, аверсия

Природа отвращения

- Базовые стимулы (вкусовые, тактильные) и экспрессия
- Презрение
- Формирование через викарное и аверсивное научение
- Биологическая цель – защита свой-чужой на физиолого-биологической границе
- Низкая эффективность терапии фобий и результаты некоторых исследований предполагают, что некоторые фобии связаны не со страхом, а с отвращением



Общие особенности отвратительных объектов

- Неприятное не всегда отвратительно, отвращение могут вызывать даже очень приятные объекты
- Отвратительные субстанции воспринимаются как неустранимые загрязители (лимонад в баночке для сбора мочи)
- Иррационально по природе и устойчиво к рациональным аргументам
- Отвращение вызывают объекты, вторгающиеся в границы тела из вне (даже собственная слюна, попавшая в напиток), при отходе вещества от этой границы отвращение снижается (экскременты собственного младенца родители воспринимают как менее отвратительные).

Разновидности отвращения

Core Disgust Avoidance Task

Базовое (core disgust) – функция защиты организма от попадания в него незнакомых, вредных и ядовитых веществ. Сюда относятся контакты в трупными и телесными выделениями, негигиеничными объектами

Животные ассоциации (Animal Reminder) функция защиты от всего, связанного с животной природой человека, понимания неизбежности смерти, предотвращение контакта с зараженными продуктами мертвых тел, от действий, которые могут быть антисанитарными или аморальными. Это: прикосновение и даже видение нарушения телесных оболочек (скорлупы, коросты, протыкание мозоли), прикосновение к мертвым телам, слизистым оболочкам, пребывание в местах, где происходили смертельные случаи.

Заражение (contamination) – функция предотвращения опосредованного контакта с отвратительными объектами (например, пить из чужой чашки, трогать сиденье туалета, почитать книгу, которую листал кто-то во время болезни гриппом, вдыхать урину, гулять по кладбищу).

Формирование отвращения

Викарное научение

(научение через неосознанное копирование)

- Дети до определенного возраста не испытывают отвращения перед фекалиями, насекомыми в пище и т.п. После определенного возраста все это появляется
- Существует корреляция между отвращением к определенным объектам у родителей и у их детей

Классическое обуславливание

Безусловный стимул (БС) – вызывает одни и те же реакции, не выучиваемые прижизненно, сознательно не контролируемые (**безусловные реакции – БР**)

Нейтральный стимул (НС) – не связан жестко с какими-либо врожденными реакциями, кроме общей ориентировочной реакции

Условный стимул (УС) – исходно нейтральный стимул, который предъявляется совместно с безусловным стимулом

Условная реакция (УР) – выученная реакция, вызываемая условным стимулом

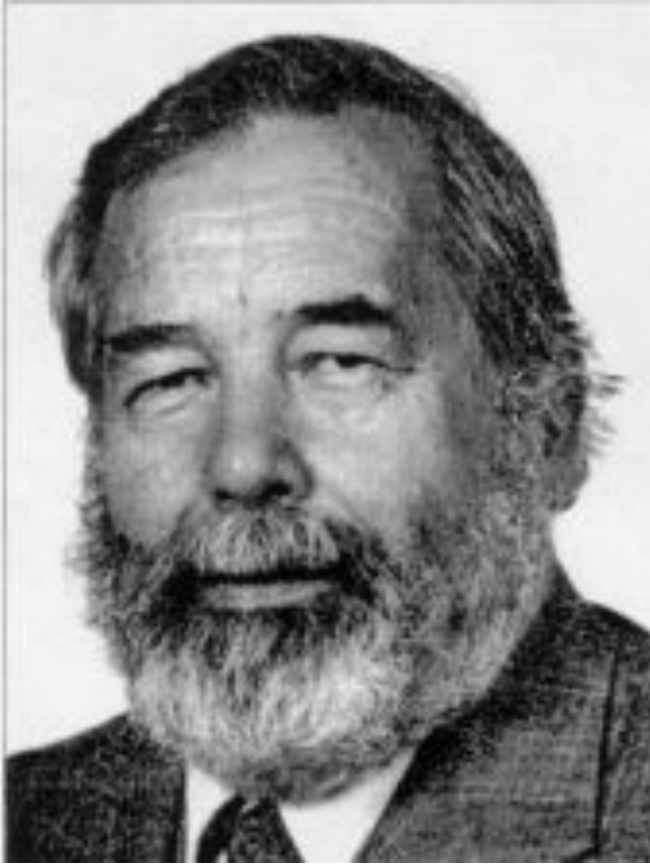
Процедура обуславливания:

1. НС \longrightarrow
БС \longrightarrow БР
2. НС (УС) \longrightarrow БС \longrightarrow БР
3. УС \longrightarrow УР

Правила формирования устойчивой условной связи

- Непрерывность: УС и БС должны неразрывно следовать друг за другом
- Регулярность: Количество совместных воздействий велико
- Интерференция: любые побочные воздействия ослабляют силу связи
- Угасание: без постоянного подкрепления с помощью БС связь между УС и УР ослабевает и со временем исчезает

DR. JOHN GARCIA



Заслуженный профессор университета Калифорнии в отставке, член американской научной академии, награжден в 1978 и 1979 г.г. американской психологической ассоциацией и сообществом экспериментальных психологов за выдающиеся достижения в научном исследовании

До 20 лет жил на ферме и был механиком, обслуживавшим крупные трейлеры, во время войны стал неплохим пилотом, но не мог летать из-за приступов тошноты во время полета. Закончил школу в возрасте 38 лет, впоследствии стал профессором психологии и психиатрии.

Понятие вкусовой аверсии

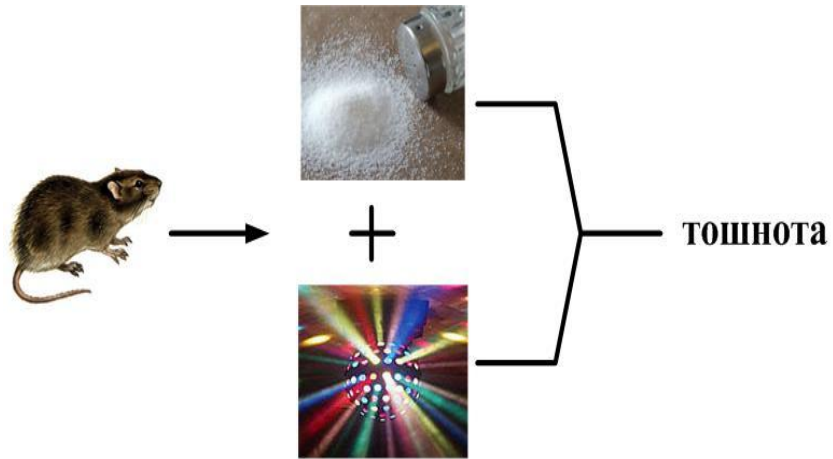
Вкусовая аверсия – это выученная реакция избегать пищи, вызывающей тошноту. **Условным стимулом** для этой реакции выступает **вкус пищи**, а **безусловной реакцией** – рефлекторное **ощущение тошноты**.

Особенности связи, формирующейся в результате вкусовой аверсии, отличающие их от классических условных связей:

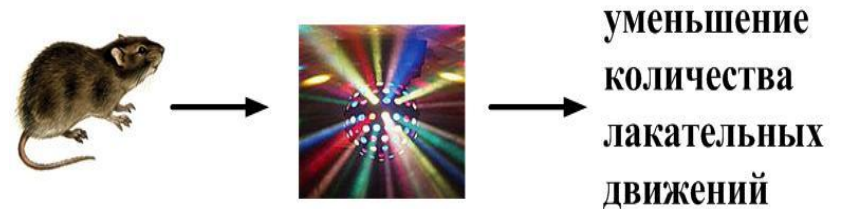
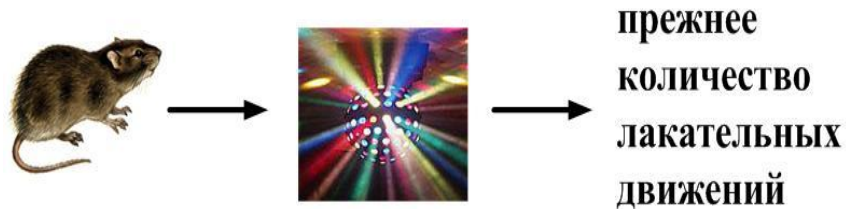
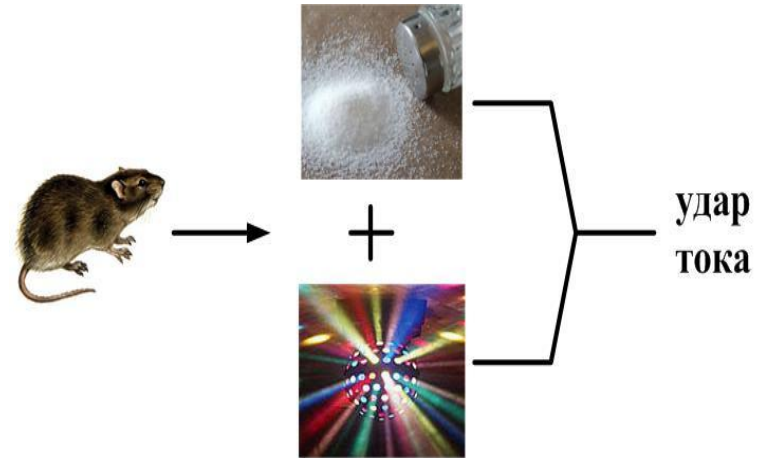
- **возникает с одного-двух сочетаний**, даже если воздействие условного стимула довольно сильно отстоит по времени от безусловной реакции, и между ними организм испытывает отвлекающие воздействия
- **крайне устойчива** во времени (от 6 часов и более) и по отношению к отвлекающим воздействиям
- **селективна** – одни и те же безусловные реакции связываются с условными стимулами быстрее или медленнее, в зависимости от вида условного стимула
- **противостоит угашению** без дополнительного подкрепления

Открытие эффекта

Группа 1



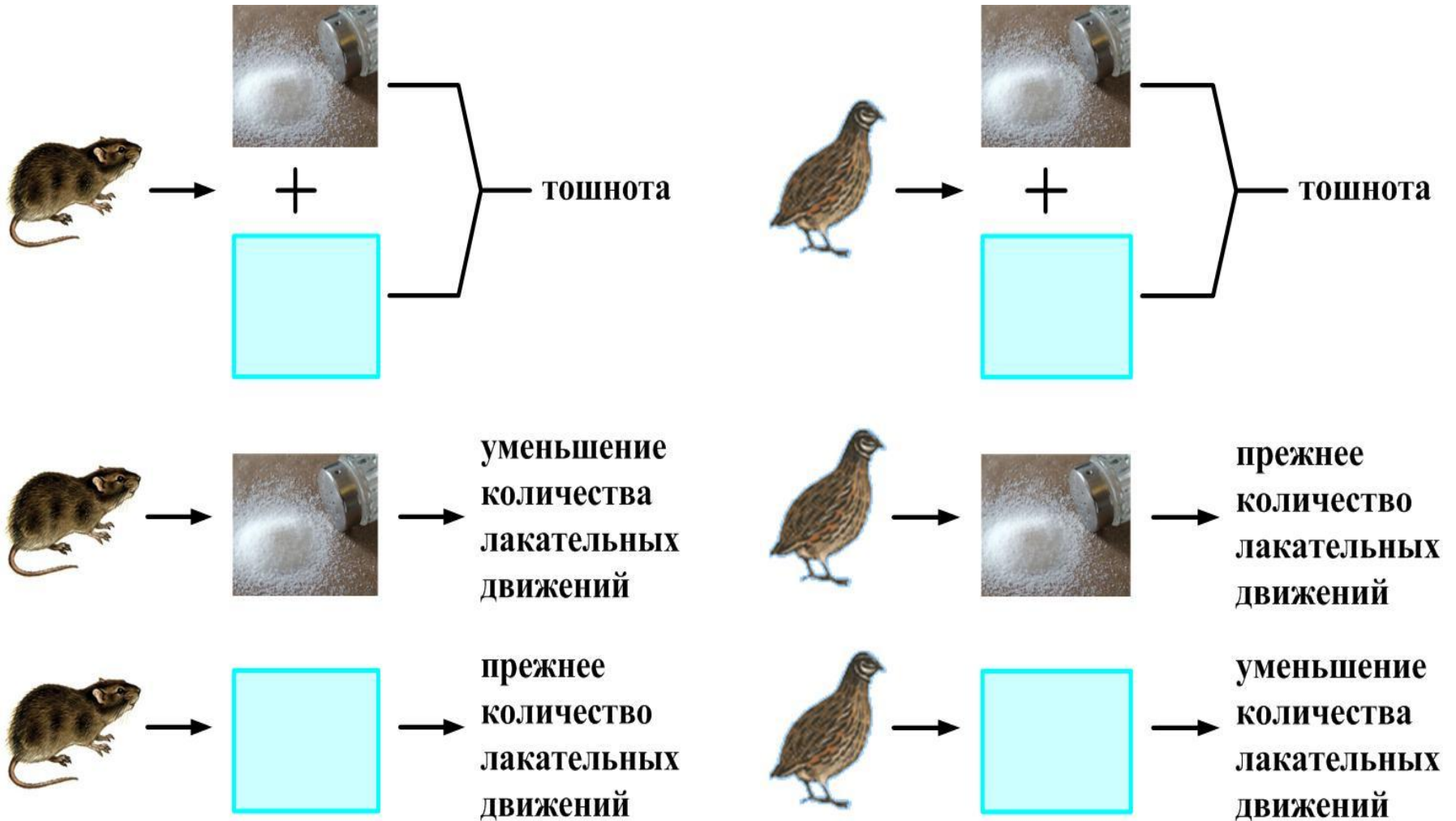
Группа 2



Выводы и объяснение результатов

- не всякая связь между нейтральным и безусловным стимулом вырабатывается одинаково быстро.
- нейтральный и безусловный стимул должны «подходить» друг другу
- почему так? Дж. Гарсия, М. Селигман: эволюционное объяснение

Проверка эволюционного объяснения



Объяснения Гарсии и Селигмана

Эволюционное объяснение: быстрее образуется связь между реакциями и теми особенностями стимуляции, которые обращаются к работе наиболее важных для выживания представителя вида психических систем.

Готовность к научению: организмы в процессе эволюции вырабатывают видоспецифическую готовность к формированию тех условных связей, которые позволяют им лучше выживать и успешнее адаптироваться.

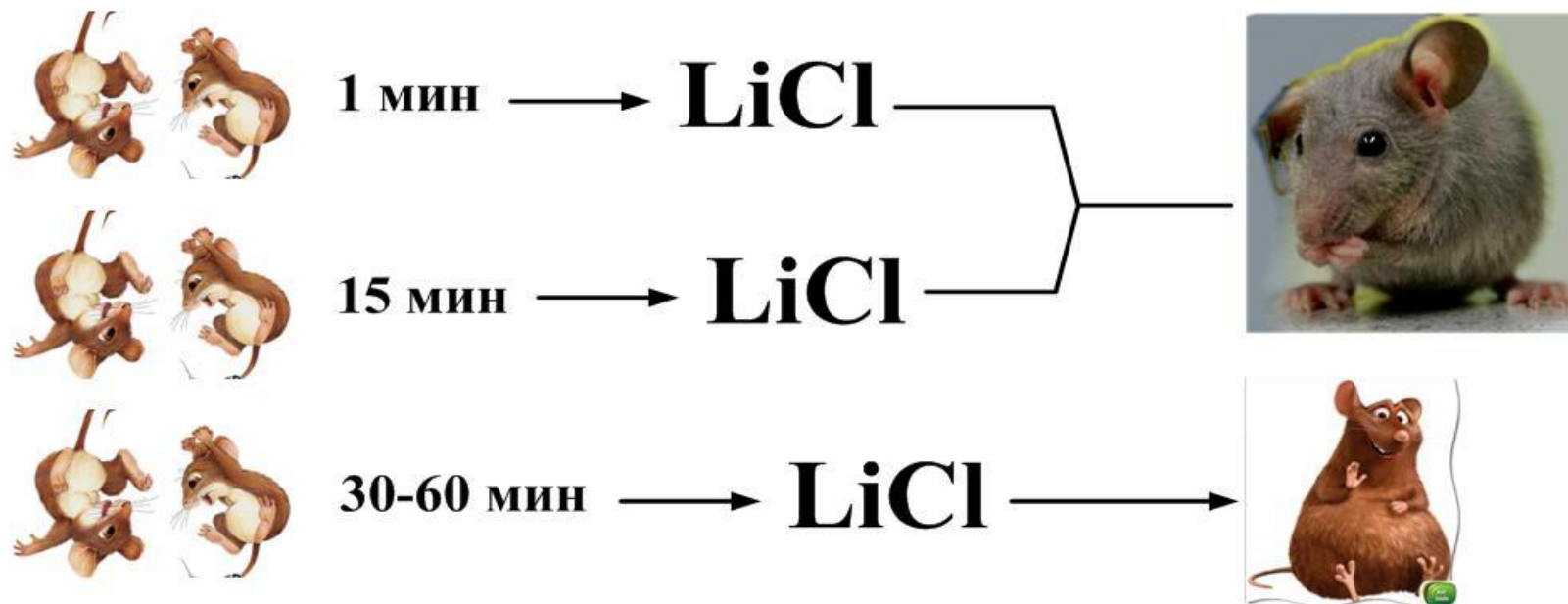
Существует также **контр-готовность** – это сопротивление организма в процессе научения, когда некоторые связи между условным и безусловным стимулом сформировать труднее, чем другие.

Прикладные задачи в исследованиях вкусовой аверсии

- **Борьба с хищничеством**
- **Преодоление вредных зависимостей и вредных привычек (сенсibilизация).**
Противоположность десенсibilизации –
устранению нежелательных реакций
(например, страха, напряжения).
- **Предотвращение раковой кахексии (tumor anorexia)**

Социальная аверсия

вещество вводилось девятикратно с перерывами 3-4 дня



контрольная группа: электрический ток



Результаты исследований социальной аверсии

- социальная аверсия формируется постепенно, в течение примерно семи сочетаний показатели избегания спаривания нарастают, и этим она больше походит на классическое обуславливание
- негативное подкрепление с помощью тошноты приводит к более эффективному снижению копулятивного поведения, чем негативное подкрепление его с помощью электрического тока
- негативное подкрепление с помощью тошноты, чтобы быть эффективным, может быть отсрочено по времени не больше, чем на 15 мин от подкрепляемого поведения
- устойчивость избегающего поведения в отсутствие дополнительного подкрепления выше, по сравнению с классическим обуславливанием

Сравнение с вкусовой аверсией

- Отличие
- Сходство
- Отличие
- Сходство