

# **Служба лыжных трасс**

**Организация работы службы  
лыжных трасс**

**А.В. Краснов**

**тел.: 8-903-921-00-63**

**e-mail: [avk\\_dom@mail.ru](mailto:avk_dom@mail.ru)**

# Обязанности старшего судьи по трассам

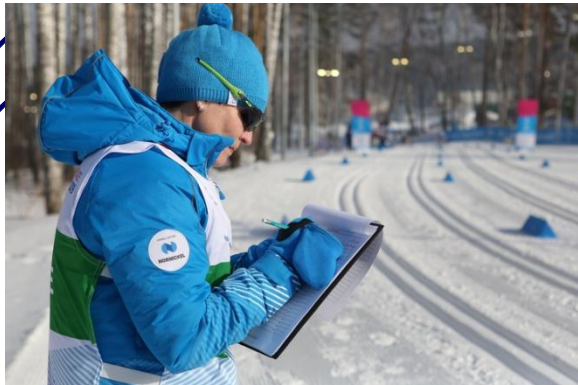
- Подотчетен главному судье соревнования
- Отвечает за подготовку соревновательной трассы, зон тестирования и трасс для разминки
- Должен знать требования гомологации и как использовать оборудование для оптимальной подготовки и поддержки лыжных трасс в рабочем состоянии
- Должен организовать установку разметки и ограждение трассы, пунктов первой помощи и пунктов питания на трассе (для



# Структура службы лыжных трасс

- Старший судья по трассам
- Первый заместитель старшего судьи по трассам
- Второй заместитель старшего судьи по трассам
- Судья на трассе (водитель)
- Судья на трассе
- Судья-хронометрист на промежуточных отрезках
- Судья-контролер
- Судья руководитель группы прокатчиков
- Судья прокатчик

**Взаимодействие со службой  
видеоконтроля:**





## **Обязанности представителей и обслуживающего персонала команд, тренеров, судей и прочих лиц**

**36.3 (344.2) Для обеспечения порядка и контроля на трассах применяются следующие правила:**

- ✓ В период, начинающийся за 5 минут до старта и заканчивающийся финишированием последнего участника, представители и обслуживающий персонал команд, тренеры, лица, не являющиеся участниками соревнований, и другие аккредитованные лица не имеют права передвигаться на лыжах по трассе. Во время соревнования эти лица должны стоять вне трассы без надетых лыж;**
- ✓ Представители и обслуживающий персонал команд, тренеры и прочие лица, сообщаящие спортсменам промежуточные результаты и другую информацию, не вправе бежать более 30 метров рядом со спортсменами;**
- ✓ В это время судьи должны следить за тем, чтобы движению спортсменов ничто не мешало;**
- ✓ При передаче спортсмену еды или напитков тренеры должны убедиться, что они не мешают участникам соревнования, при этом они должны оставаться на месте.**

## **Обязанности представителей и обслуживающего персонала команд, тренеров, судей и прочих лиц**

**36.4 (344.3) Для оптимального телевизионного освещения соревнований, а также в целях безопасности некоторые участки трассы могут быть закрыты для всех лиц, кроме спортсменов, участвующих в соревновании. На некоторых участках трассы до и во время соревнований Жюри может разрешить спортсменам тестировать лыжи и проводить разминку. Спортсмены и обслуживающий персонал, имеющие специальные нагрудные номера, могут допускаться на лыжах на эти участки трассы.**

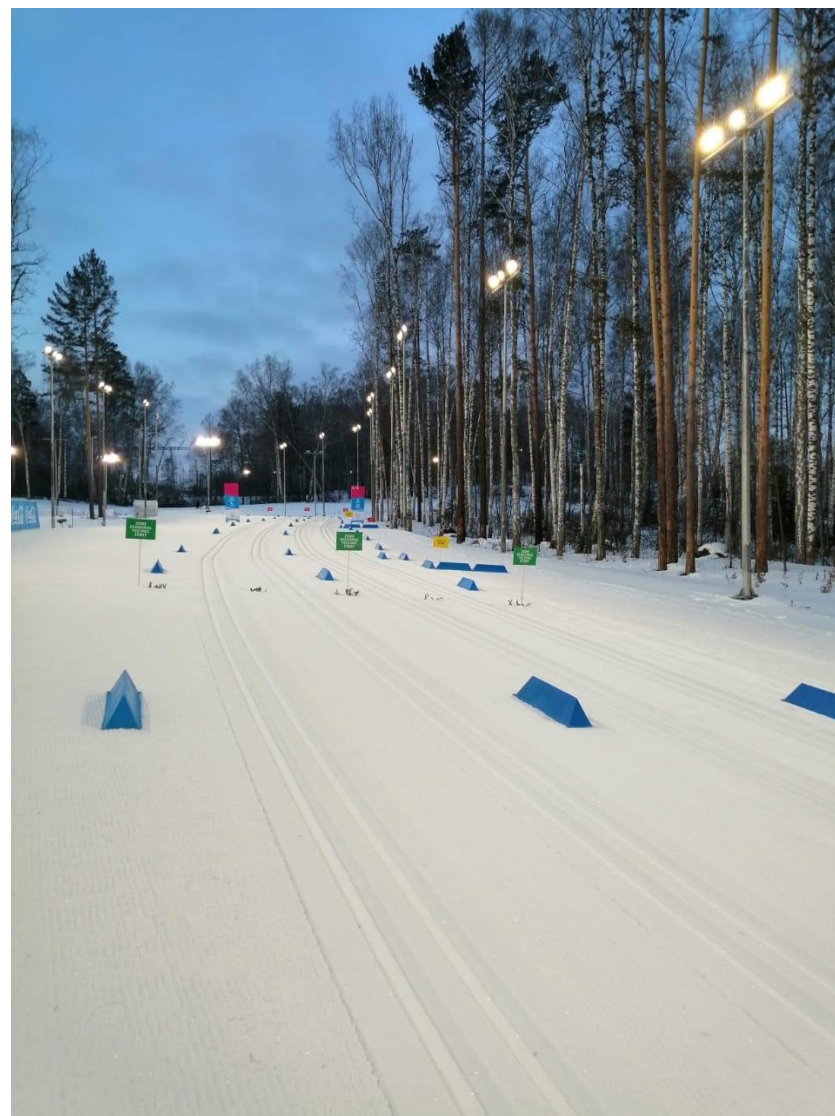
**36.5 (344.4) Тестирование лыж и проведение разминки на соревновательной трассе разрешается осуществлять только в направлении, предусмотренном для движения спортсменов по трассе во время соревнований. Любой, кто тестирует лыжи на трассе, должен заботиться о безопасности других и о состоянии подготовленной трассы. Во время соревнований или официальной тренировки запрещается тестирование лыж на трассе с использованием электронных устройств.**

# Подготовка трасс: до, во время и после соревнований





# Подготовка трасс до, во время и после соревнований



# Подготовка трассы - варианты





# Подготовка трассы для соревнований

- Трасса должна готовиться с декабря
- Зимой трасса готовится тяжелой машиной СУМ (Ратрак)
- На подъемах трасса должна быть достаточно широкой
- Трассы должны иметь гомологацию! Не гомологированные трассы не могут использоваться для соревнований 1-й категории (есть исключения)



# Особенности подготовки трасс до старта соревнований

1. Разработка регламента

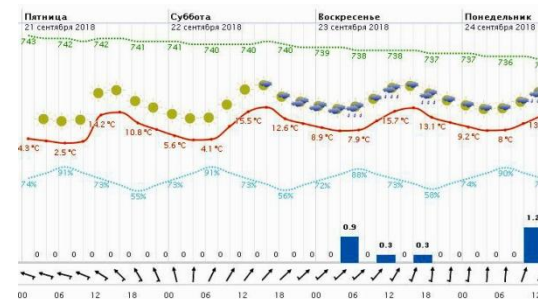
2. Метеоинформация

3. Выход для подготовки трасс (согласование с главным судьей)

4. Подсобные механизмы

5. Резервный план

6. Команда подготовки трасс



# Особенности подготовки трасс до старта соревнований

Готовность трассы за 2 дня до старта для доступа спортсменов и тренеров

- Работа с жюри
- Подготовка трассы всеми возможными средствами
- Использование дополнительных химических веществ при необходимости





# Работа со спортсменами, прокатчиками



# ОБСЛУЖИВАНИЕ ТРАСС!!!

- **ОТСУТСТВУЕТ СПЕЦИАЛЬНАЯ СОВРЕМЕННАЯ ТЕХНИКА ДЛЯ ПОДГОТОВКИ ЛЫЖНЫХ ТРАСС.**
- **БУРАНЫ УЖЕ НЕ СПРАВЛЯЮТСЯ С ПОДГОТОВКОЙ Т.К. ОНИ 1970-1980 г. ВЫПУСКА И КАК СЛЕДСТВИЕ ОТСУТСТВИЕ РАБОЧИХ МЕСТ В ОБСЛУЖИВАНИИ ТРАСС.**
- **ТРАССЫ НЕОБХОДИМО ОБСЛУЖИВАТЬ КРУГЛЫЙ ГОД.**
- **В 80 % ОТСУТСТВУЮТ ДОЛЖНОСТИ В ШТАТНОМ РАСПИСАНИИ ДЛЯ ОБСЛУЖИВАНИЯ ТРАСС.**





# Материально-техническое обеспечение

- Снегоуплотнительная машина
- Снегоход с санями и прицепным оборудованием





# Материально-техническое обеспечение

## Измерительные приборы:

- дальномер;
- курвиметр;
- рулетка 50м;
- шаблон для питстопов;
- шнурка



# Материально-техническое обеспечение

**Связь:**

• **рации**



# Материально-техническое обеспечение

Ручной и шанцевый инструмент:

- Шуруповерт;
- Бензобур;
- Бензопила;
- Лопаты;
- Грабли;
- Пешня;





# Материально-техническое обеспечение

## Разметка и информация:

- Информационные стенды
- Информационные таблички
- V – борды
- Ограждения
- Материал для разметки коридоров (еловые ветки)
- Место для хранения инвентаря и оборудования



# Структура лыжной трассы:

1. Лыжная трасса
2. Разметка (маркировка)
3. Ограждение
4. Зоны питания
5. Зоны недоступа тренеров
6. Откаточные горки и места для откатки на трассе
7. Разминочные трассы
8. Места установки ТВ камер, кабельные линии
9. Рекламонесущие конструкции
10. Дорожки для зрителей, смотровые





# Взаимодействие с другими службами:

Согласование взаимодействия со службами причастных к работе трасс

- ГСК
- Служба безопасности
- Медицинская служба
- Служба стадиона
- Служба хронометража
- Служба контроля
- TV, Реклама
- Секретариат  
(в меньшей степени)





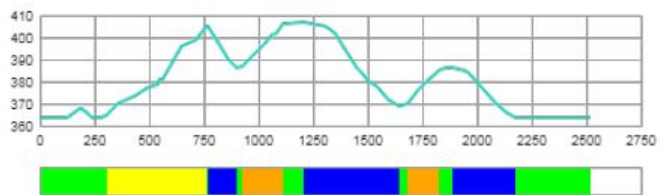
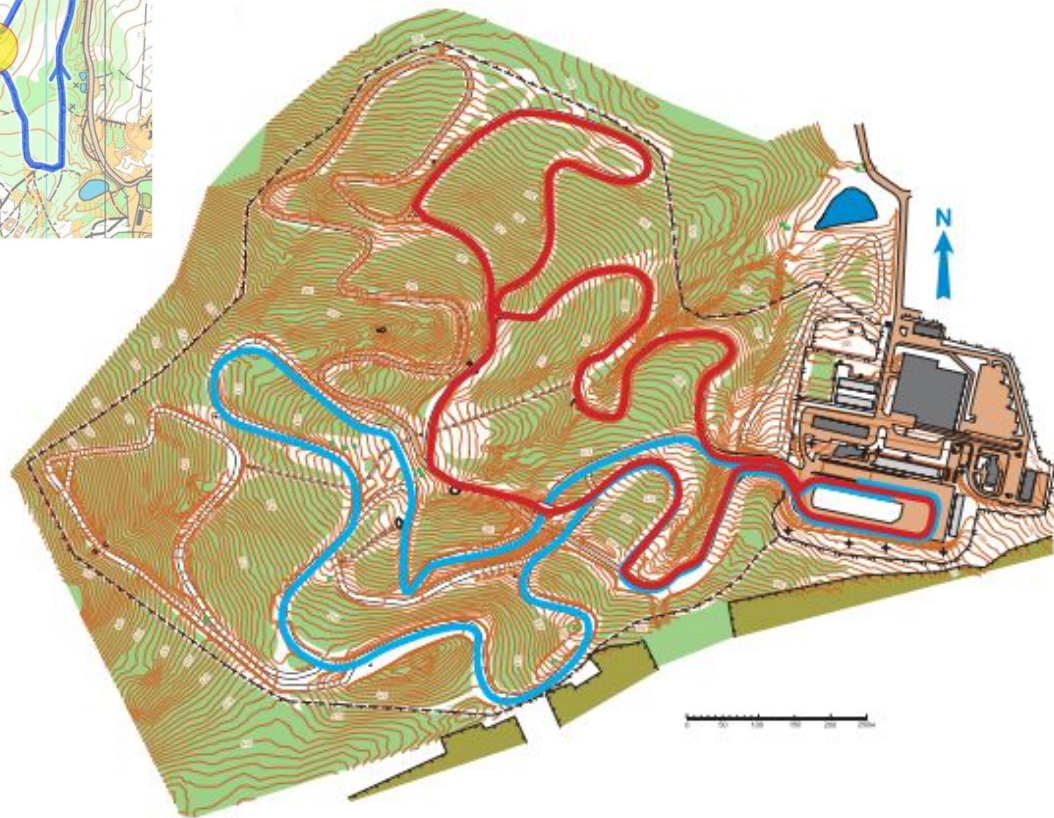
# Схемы трасс

ДИСТАНЦИЯ 10,5 км.  
НАБОР ВЫСОТЫ 280-300 метров)

СХЕМА СОРЕВНОВАТЕЛЬНЫХ КРУГОВ

УСЛОВНЫЕ ОБОЗНАЧЕНИЯ

- ▲ Место старта и финиша.
- Первая петля. 5,2-5,3 км.  
(набор высоты 150-160 м)
- Вторая петля. 5,2-5,3 км.  
(набор высоты 130-140 м)
- Зона болельщика  
Места, где можно увидеть пробегающих участников несколько раз.





# Служба лыжных трасс







# Спасибо за внимание!

