

ЖИГИТКЕ ЖЕТИМИШ ӨНӨР АЗДЫК КЫЛАТ I ТУР



ТЕҢДЕМЕНИ
ЖОНОКОЙЛОТКУЛО.

$$25y^2 + 10y + 1$$

100Балл

- а) $(5y+1)$; б) $(3y-2)$; в) $(5y-1)$; г) $(2y+5)$

ТУУРА ЖООП:

• A) $(5\gamma + 1)$;

100Балл

ГЕОГРАФИЯ:

Кыргыз Республикасынын аянты канча?

- а) 198,5 км².
- б) 196,4 км².

- в) 191,7 км²
- г) 199,2 км²



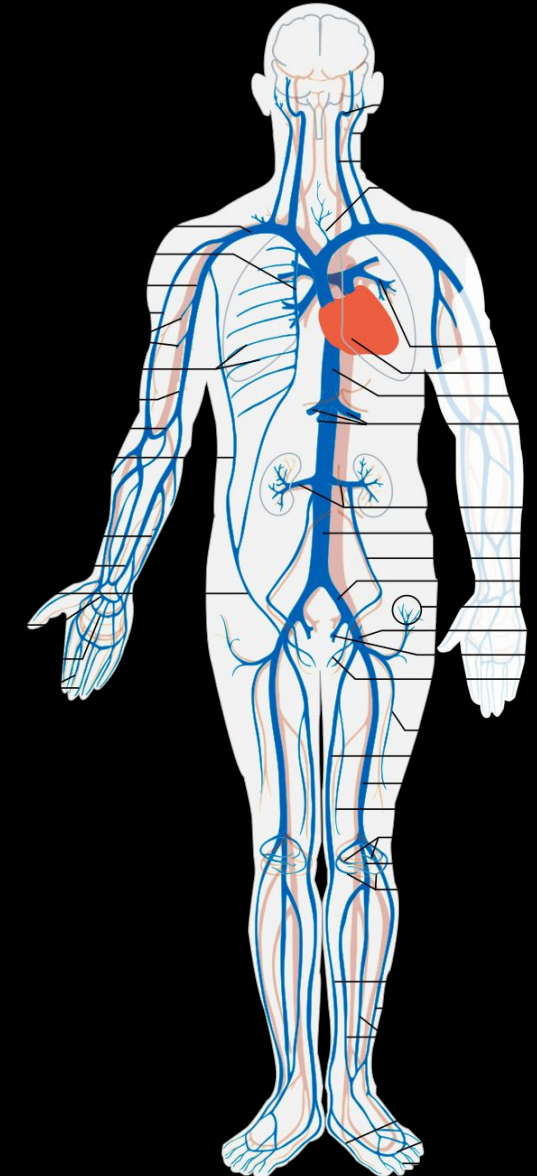
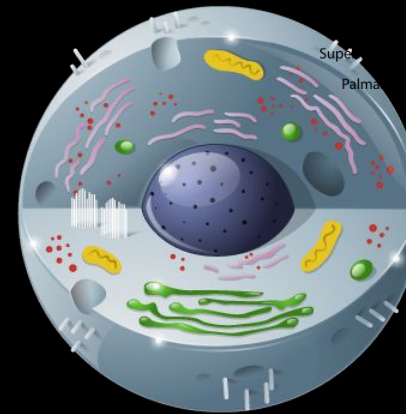
ТУУРА ЖООП:

- а) 198,5 км².

100Балл

ТАМЫРДЫН АТКАРГАН НЕГИЗГИ КЫЗМАТЫН КӨРСӨТКҮЛӨ.

- а) өсүмдүктү жерге бекитүү
- б) сууну жана туздарды сиңирүү
- в) заттарды ташуу, заттарды синтездөө, азык заттарды топтоо, дем алууга катышуу, өсүмдүктү жерге бекитүү жана тирөөч кызматы
- г) тирөөч кызматты аткарат
- д) өсүмдүктү жерге бекитүү жана тирөөч кызматы



ТУУРА ЖООП:

- в) заттарды ташуу, заттарды синтездөө,
азык

заттарды топтоо, дем алууга катышуу,
өсүмдүктү жерге бекитүү жана тирөөч

КЫЗМАТЫ

100Балл

ХРИСТОФОР КОЛУМБ АМЕРИКАНЫ
КАНЧАНЧЫ ЖЫЛЫ АЧКАН?

а) 1689 б) 1486 в) 1492 г) 1458



ТУУРА ЖООП:

. В) 1492

ТУРМУШ
САБАКТАРЫ



"Адам - бул жашоодо бактыг галакесинде
өргүп өткөн жолоочу"

1

АДАМ БУЛ ЖАШООДО КИМ?

- а) Бактын көлөкөсүндө өргүп өткөн жолоочу
- б) Бактын көлөкөсүнүн баркын билбей өткөн жолоочу
- в) Бир күндө 24 саат уктоочу
- г) Футболист

100Балл

ЖООП:

- а) Бактын көлөкөсүндө өргүп өткөн жолоочу

КЫРГЫЗ ТИЛИ



КЫРГЫЗ ТИЛИ

Эне тилин билбеген элин сүйүп жарыт
Эне тилин сүйбеген, эси жогун аныкта

ЭНЕ ТИЛ

100Балл

Сөздөрдү ташымалдоодо
төмөнкүлөрдүн кайсынысы
эске алынат?

А. Сөз

Б. Муун

В. Тамга

Г. Басым

Д. Тыбыш

ЖООП

• Б. Муун



МАТЕМАТИКА

Теңдемени кыскарткыла.

$$\frac{2a+4}{a^2-4}$$

а) $\frac{a-2}{2}$; б) $\frac{2-a}{2}$; в) $\frac{2}{a-2}$ г) $\frac{2}{a+2}$

200Балл

ЖООП

•

$$B) \frac{2}{a-2}$$

МАТЕМАТИКА



МАТЕМАТИКА:

тендемени чыгаргыла.

$$3x^2 + 15x = 0$$

- а) (0;-5); б) (-1;3) в) (1;3) г) (0;5)

300Балл

ЖООП

• а) $(0; -5);$



ЖЕНИШ ЧОКУСУНУН БИЙИКТИГИН
АНЫКТАГЫЛА?

а) 7643 м.

б) 7439 м

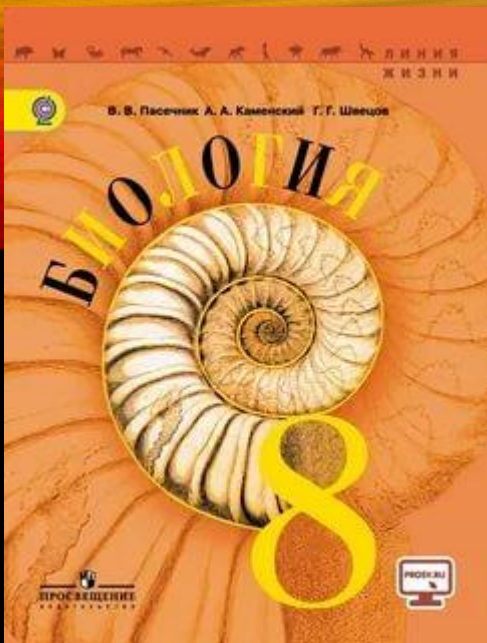
в) 7461 м

г) 7659 м

200 Балл

ЖООП

6) 7439_м



ӨСҮМДҮКТҮН САБАГЫ:

- а) топурактан сууну сиңирип алат
- б) абадан көмүр кычкыл газын сиңирип алат
- в) сууда эриген азык заттарды өткөрөт
- г) азык заттарды топтойт

-

200Балл



ЖООП

в) сууда эриген азык заттарды өткөрөт

ТЫНЫҒУУ



КЫРГЫЗ



ТИЛИ

Аууаа.кк

МЕН, СЕН, АЛ ДЕГЕН СӨЗДӨР
КАЙСЫ СӨЗ ТҮРКҮМҮНӨ КИРЕТ?

- А) Ат атооч
- Б) Зат атооч
- В) Тактооч.
- Г) Этиш.
- Д) Сырдык сөз

200 Балл



ЖООП

A) Ат атооч

ТУРМУШ
САБАКТАРЫ



"Адам – бул жашоодо бакты кылакасында
арзуп аткан жалгучу"

1

АТАНЫН БАЛАГА КАЛТЫРГАН ЭҢ ЖАКШЫ МУРАСЫ ЭМНЕ?

- а) Топтогон байлыгы
- б) Атак-даңкы
- в) жакшы тарбиясы
- г) айткан керээзи

200Балл



ЖООП

в) жакшы тарбиясы



“УЛУУ ТОСКООЛДУКТАР БОЛБОЙ,
УЛУУ ИШТЕР ЖАРАЛБАЙТ”. КИМДИН
СӨЗҮ?

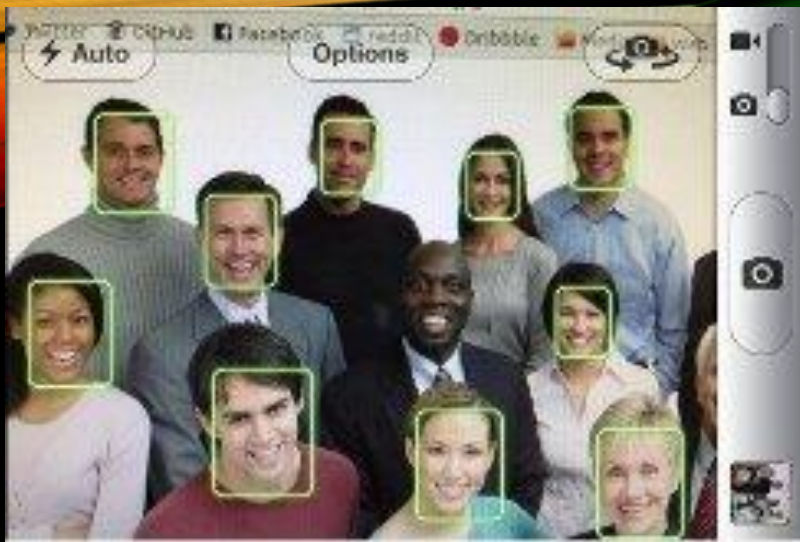
- а) Ч. Айтматов
- б) Эл макалы
- в) Ф.Вольтер
- г) Л. Толстой

300Балл



ЖООП

в) Ф.Вольтер



РАССИЗМ- БУЛ...

- а) Расалардын жана элдердин теңсиздиги жөнүндө реакциячыл көз караш
- б) Ирандыктарды жек көрүү
- в) Индиядагы бири-бирине өтүүгө мүмкүн болбогон адамдардын көз карашы
- г) Латын Америкадагы жергиликтүү калктардын топтому

200Балл

ЖООП

а) Расалардын жана элдердин теңсиздиги жөнүндө реакциячыл көз караш

ДИНАСТИЯ ЦИН



ЦИН ДИНАСТИЯСЫ КАНЧАНЧЫ
ЖЫЛЫ НЕГИЗДЕЛГЕН?

- а) 1683
- б) 1612
- в) 1656
- г) 1644

300 Балл



ЖООП

г) 1644

ТЫНЫГҮУ

5 МИН

МАТЕМАТИКА:

Салыштыргыла.

$3^{10} * 5^8$ жана 15^9

• 400 Балл

а) $3^{10} * 5^8 = 15^9$

в) $3^{10} * 5^8 < 15^9$

б) $3^{10} * 5^8 > 15^9$

г) $3^{10} * 5^8 \leq 15^9$

ЖООП

• В) $3^{10} * 5^8 < 15^9$

**ЖАШЫЛ ӨСҮМДҮКТӨР ЖЕРДИН “ӨПКӨСҮ” ДЕП
АТАЛАТ, СЕБЕБИ АЛАР КАЛГАН БАРДЫК
ОРГАНИЗМДЕРДИ ЭМНЕ МЕНЕН
КАМСЫЗДАНДЫРАТ?**



- а) суу менен
- б) кычкылтек менен
- в) азот менен
- г) көмүр кычкыл газы менен
- д) суу жана азот менен

300Балл



ЖООП

б) кычкылтек менен



КАЗАКСТАН МЕНЕН
КЫРГЫЗСТАНДЫН ЧЕК АРАСЫНЫН
УЗУНДУГУ КАНЧА?

а) 1113 км
б) 1212 км

в) 1399 км
г) 1087 км

300 Балл



ЖООП

а) 1113 км

КЫРГЫЗ



ТИЛИ

Аумак.кг

ТУУРА ТАШЫМАЛДАНГАН СӨЗДӨР:

- А) сагын-дык, кусал-ык, ба-ка, топ-у
- Б) кар-агай, кыт-ай, де-птер, дүк-өн
- В) ко-з-у, кит-еп, бу-удай, ак-ыл
- Г) жаан-дуу, бар-ган-дар-дын, таа-лай-луу

300Балл

ЖООП

Г) жаан-дуу, бар-ган-дар-дын, таа-лай-луу



КЫРГЫЗ АЛА-ТООСУНУН
УЗУНДУГУ КАНЧА?

а) 454 км
б) 480 км.

в) 504 км
г) 513 км

400 Балл



ЖООП

а) 454 км



ФРАНЦИЯДА ҮЧҮНЧҮ РЕСПУБЛИКА
ЖАРЫЯЛАНЫШЫ?

- а) 1870
- б) 1865
- в) 1717
- г) 1780

400Балл



ЖООП

а) 1870

Б. ӨМҮРАЛИЕВ

КЫРГЫЗ
ТИЛИ

СӨЗДҮН МААНИ БЕРҮҮЧҮ БӨЛҮГҮ ЭМНЕ ДЕП АТАЛАТ?

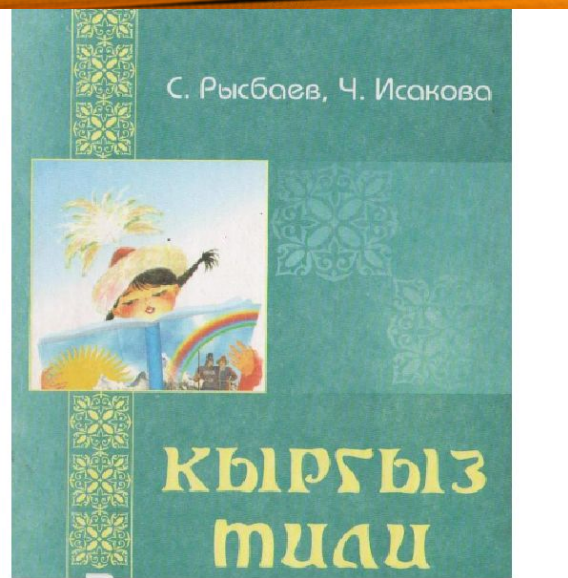
- А) Мүчө
- Б) Фонема
- В) Тыбыш
- Г) Уңгу
- Д) Муун

400Балл



ЖООП

Г) Унцгу



КУРША..., ИШЕ...БЕЙТ, ЧА...ТУУ, ЖА...СА, САГЫ...БА, ...ҮЛҮҢДӨ.

ЧЕКИТТЕРДИН ОРДУНА КАЙСЫ КАТАРДАГЫ ТАМГАЛАРДЫ
ЫРААТТУУ ТҮРДӨ КОЙСОК, ЖОГОРУДАГЫ СӨЗДӨР ТУУРА
ЖАЗЫЛАТ?

- А) п, м, ш, с, м, г
- Б) б, м, ч, с, м, г
- В) п, н, ш, з, м, к
- Г) б, н, ч, з, н, к

500Балл



ЖООП

Г) б, н, ч, з, н, к

ТУРМУШ
САБАКТАРЫ



"Адам – бүх жашоодо бактын калыксунда
өргүл өткөн жалаануу"



1

“ЧЕГИРТКЕДЕН КОРККОН...”

а) болбойт

б) эгин экпейт

в) дыйкан, дыйкан эмес

г) эгинди коруйт

400Балл



ЖООП

б) ЭГИН ЭКПЕЙТ

**ТУРМУШ
САБАКТАРЫ**



"Адам - бул жашоодо бактыг калыксунда
өзгүл өткөн жалаану"

1

*"ЖАШ БУГУНУН МҮЙҮЗҮ БУТАКТАНЫП КӨЗ ЖООСУН АЛЧУДАЙ КООЗ
БОЛУП ЧОҢОЁТ. ЖАНЫНА МҮЙҮЗҮ КИЧИНЕКЕЙ ЖАНА ИЙРИ ЖАПАЙЫ
ЭЧКИЛЕР, КАМАНДАР КЕЛИП КАЛЫШСА, ЭЛИК АЛАРДЫ МЫСКЫЛДАП
КҮЛӨТ". ТӨМӨНДӨГҮ ТЕКСТТЕ БУГУНУН КАНДАЙ МҮНӨЗҮ
СҮРӨТТӨЛГӨН?*

- а) Боорукерлиги
- б) Көрө албастыгы
- в) Сулуулугу
- г) Текебердиги

500 Балл



ЖООП

г) Текебердиги

МАТЕМАТИКА:

Туюнтманы кыскарткыла.

$$\frac{8y^4 * 6y^2}{12y^3}$$

- а) $3y^2$; б) $2y^3$; в) $4y^2$ г) $4y^3$

500Балл

ЖООП

• а) $3y^2$;



БИОЛОГИЯ

УРУКТУН ӨНҮШҮНӨ КЕРЕКТҮҮ ШАРТ:

- а) суу, жылуулук, аба
- б) жарык, жылуулук, аба
- в) суу, муздак температура, аба
- г) жарык, көмүр кычкыл газы, жылуулук

400Балл

ЖООП

а) суу, жылуулук, аба



ФЕРГАНА ТОО КЫРКАСЫНЫН ЭН
БИЙИК ЧОКУСУ?

- а) Кара-Үнкүр 4901 м
- б) Үч-Сейит 4893 м
- в) Бабаш-Ата 4427 м
- г) Бул жерде жооп жок

500 Балл

ЖООП

б) Үч-Сейит 4893 м



ТАРЫХ

АНГЛИЯДА ПАРЛАМЕНТИК РЕФОРМА
КАЧАН ЖҮРГҮЛГӨН?

- а) 1911
- б) 1832
- в) 1867
- г) 1974

500 Балл

ЖООП

б) 1832

БУУДАЙДЫН ГҮЛҮ КАНДАЙ ЧАҢДАШАТ?

- а) шамал аркылуу
- б) курт-кумурскалар аркылуу
- в) чаңдашпайт
- г) өзү менен өзү чаңдашат

500Балл

ЖООП

г) өзү менен өзү
чаңдашат

ЧОН ЫРАХМАТ УПАЙЛАРДЫ ЭСЕПТЕГИЛЕ

