

# Задача 8. Кентавр



# Текст задачи:

Передняя половина мифического кентавра - от человека, а задняя - от лошади. Реконструируйте анатомические, физиологические и экологические особенности кентавра, исходя из сравнения его с человеком и лошадью, а также из древнегреческих изображений. Какое животное имело бы больше шансов быть жизнеспособным – кентавр или антикентавр (передняя половина от лошади, задняя - от человека)? Мифологические тексты для обоснования ответов на вопросы задачи просьба не использовать!

1



# Вопросы, поставленные в задаче:

1. Анатомические особенности кентавра
2. Физиологические особенности кентавра
3. Экология кентавра
4. Сравнить жизнеспособность кентавра и антикентавра



# Вопросы, поставленные в задаче:

1. **Анатомические особенности кентавра**
2. **Физиологические особенности кентавра**
3. Экология кентавра
4. Сравнить жизнеспособность кентавра и антикентавра

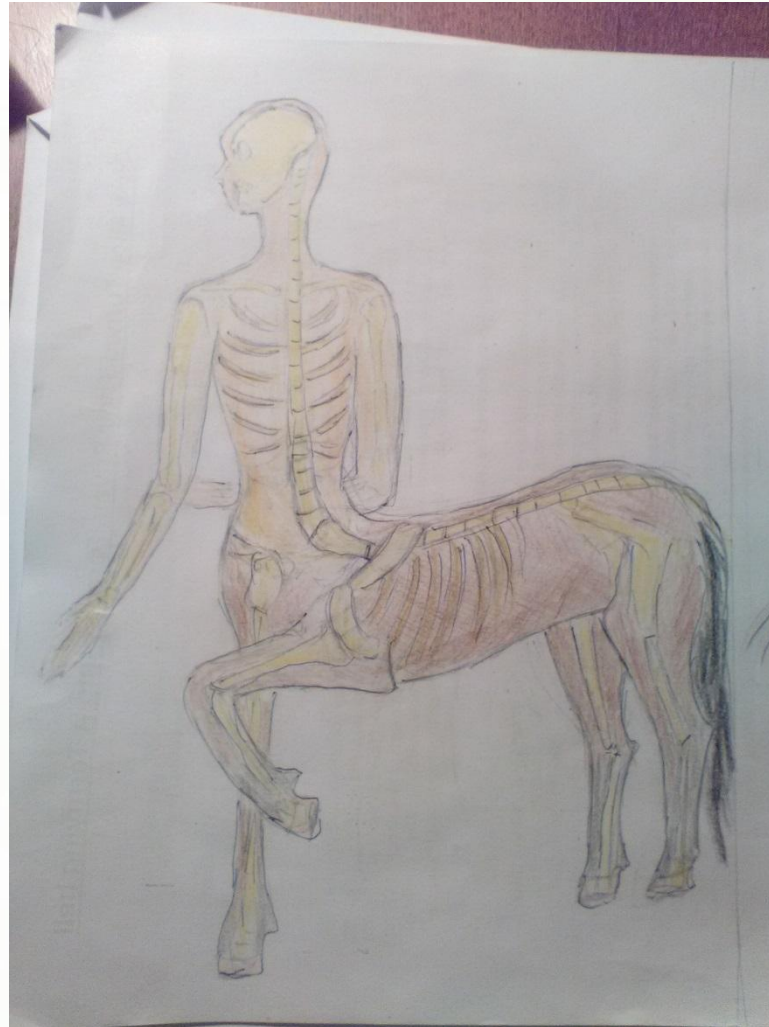


# Изобразительные источники

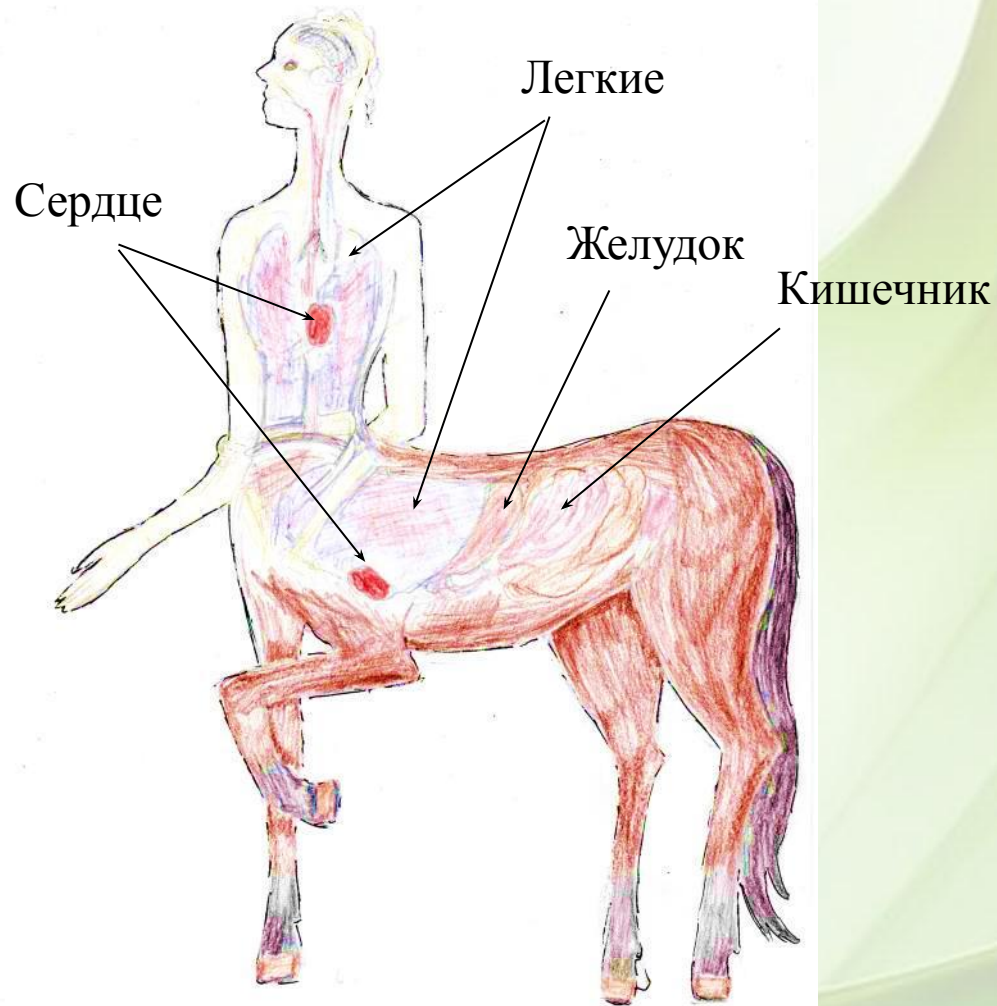


4

# Скелет кентавра



# Кентавр в разрезе



# Пищеварительная система

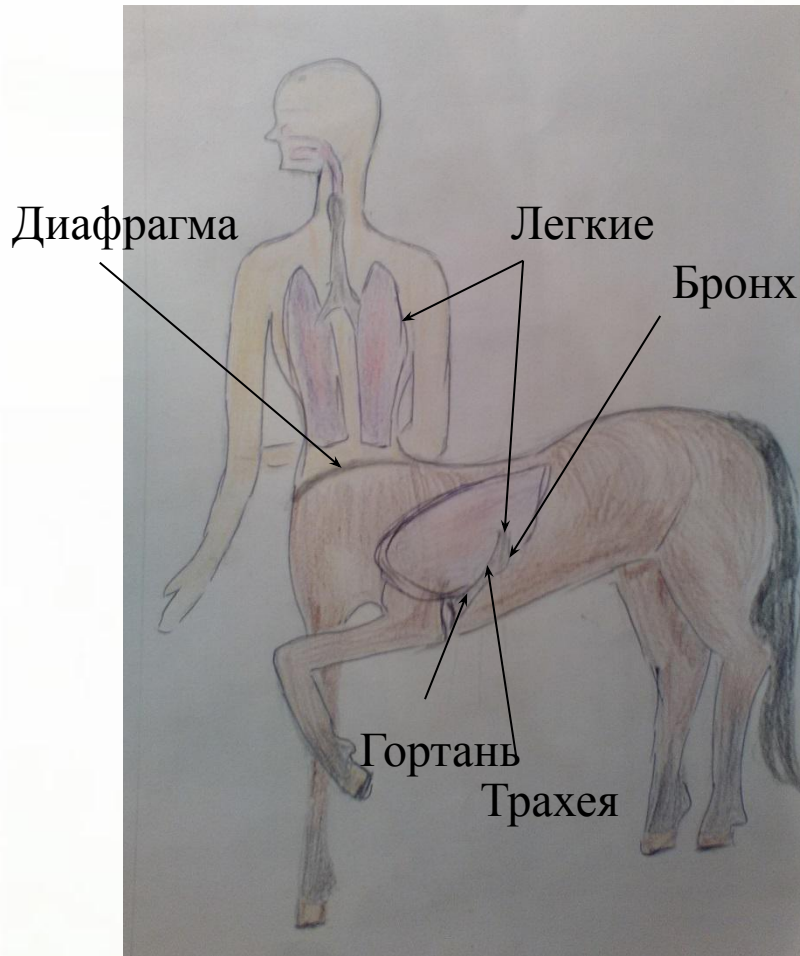


- Пищеварительная система в основном от лошади
- Всеядный





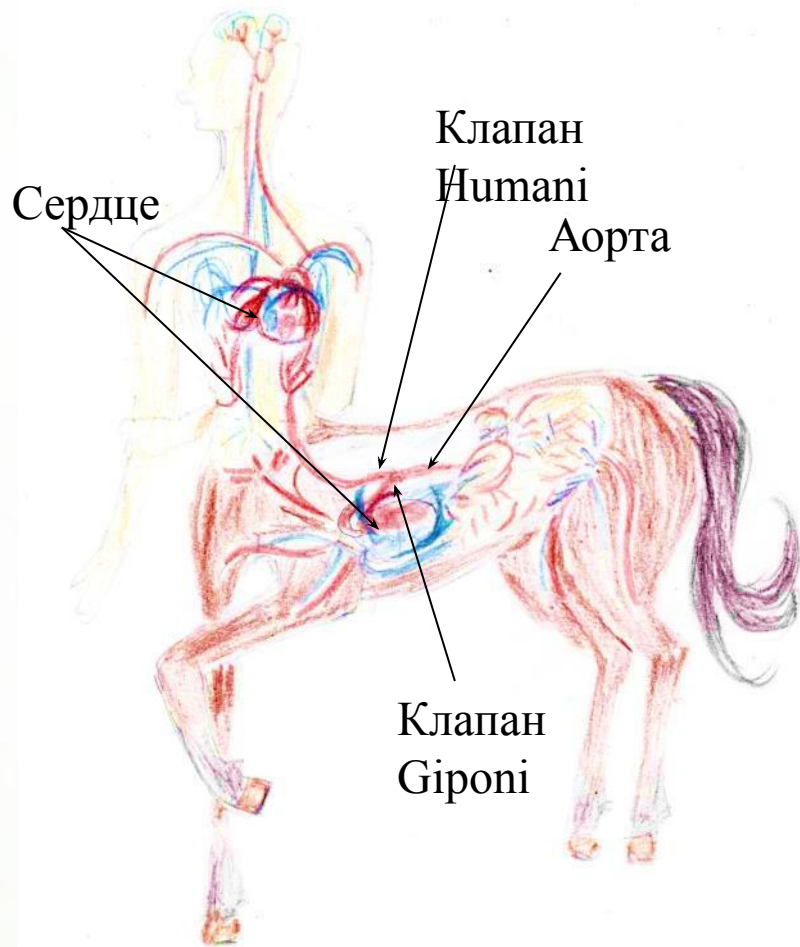
# Дыхательная система



- Две пары легких, в человеческой и лошадиной части
- Подмышками расположены дыхательные каналы



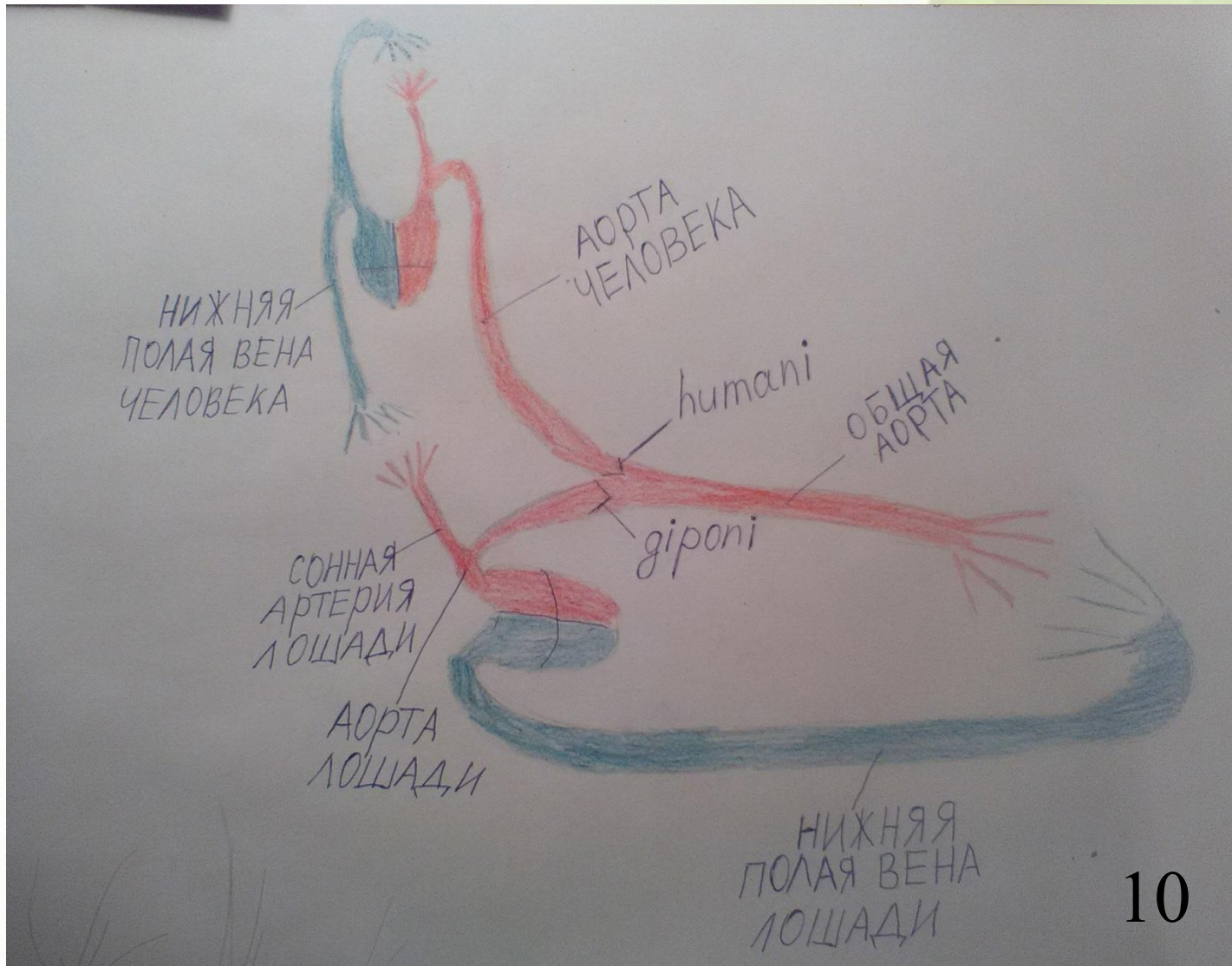
# Кровеносная система



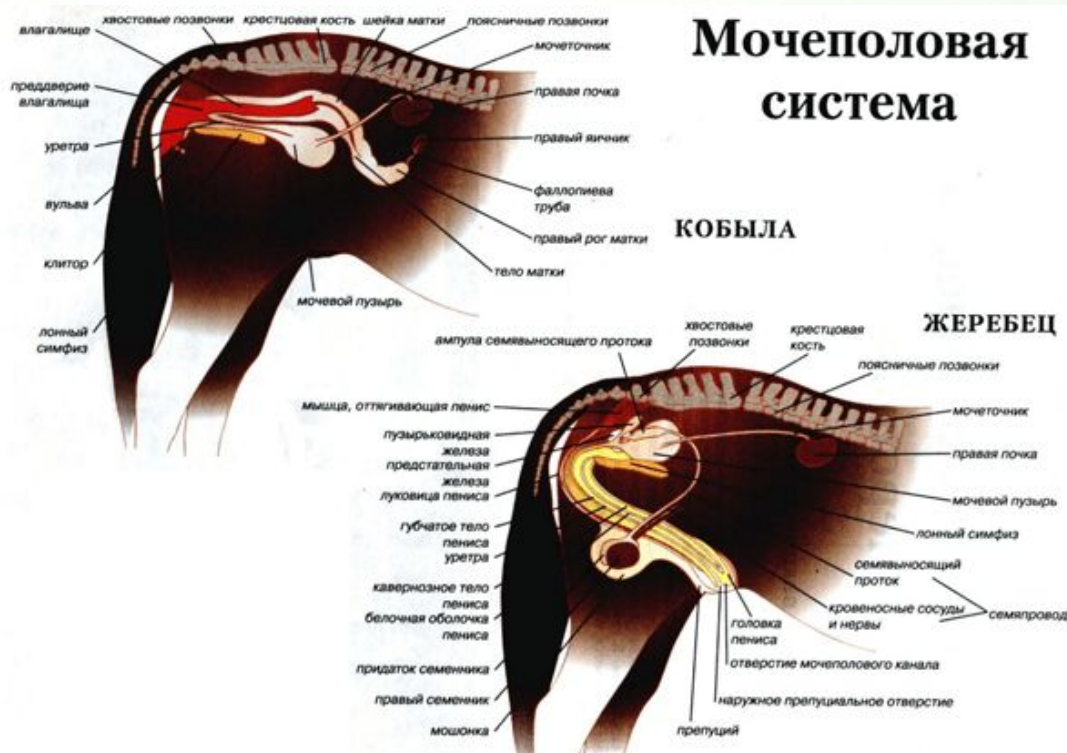
- 2 сердца
- 3,5 круга кровообращения
- Общий кровоток



# Схема кровеносной системы



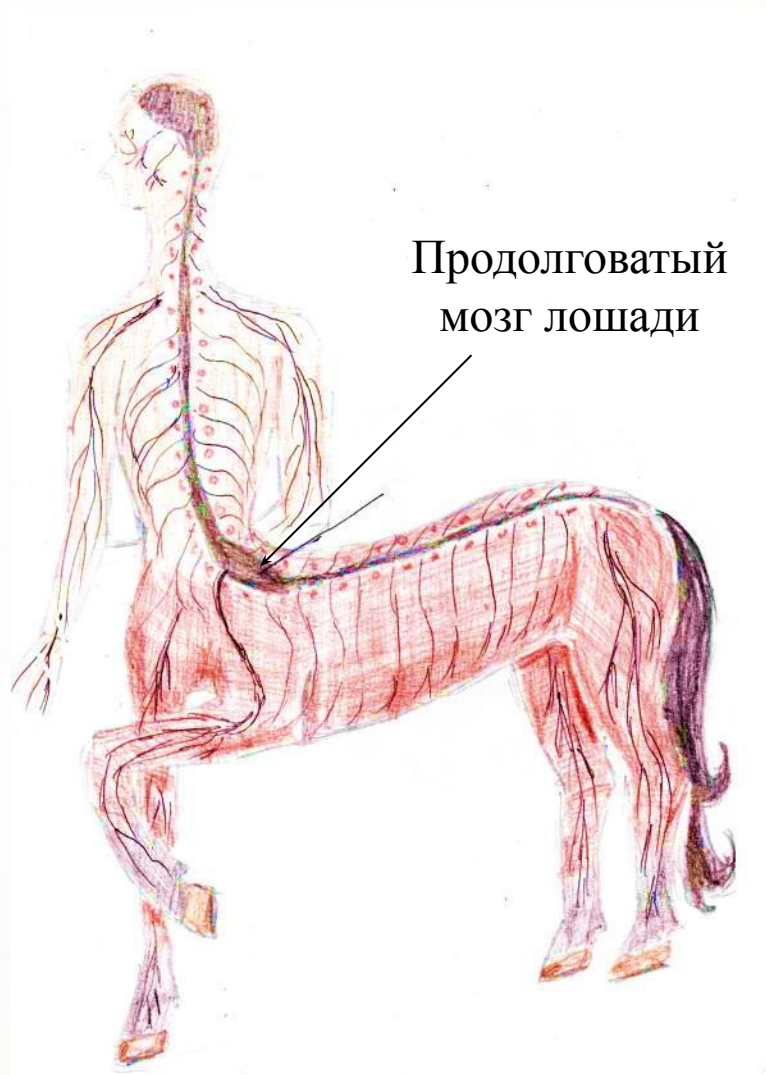
# Мочеполовая система



- Выделительная система лошади.
- Половая система лошадиная. Функционируют все молочные железы.



# Центральная нервная система



- Головной и спинной мозг человека
- спинной мозг лошади
- в крестце человека утолщение



# Места обитания



13



# Пища



# СКОТОВОДСТВО





# Антикентавр



## Проблемы антикентавра:

- Передвигается медленно
- Слишком длинный позвоночник
- Не переваривает клетчатку
- Не может нормально рожать
- Слабо защищён от холода
- Лошадиный мозг хуже человеческого



# Выводы:

- Мы рассмотрели системы органов кентавра, лошадиная и человеческая часть тесно связаны и дополняют друг друга
- Кентавр настолько приспособлен к среде обитания, что то тормозит научно-технический прогресс
- Антикентавр слабо приспособлен к среде обитания и уступает кентавру во всём, кроме способности чесать брюхо.



**Спасибо за внимание!**

19

