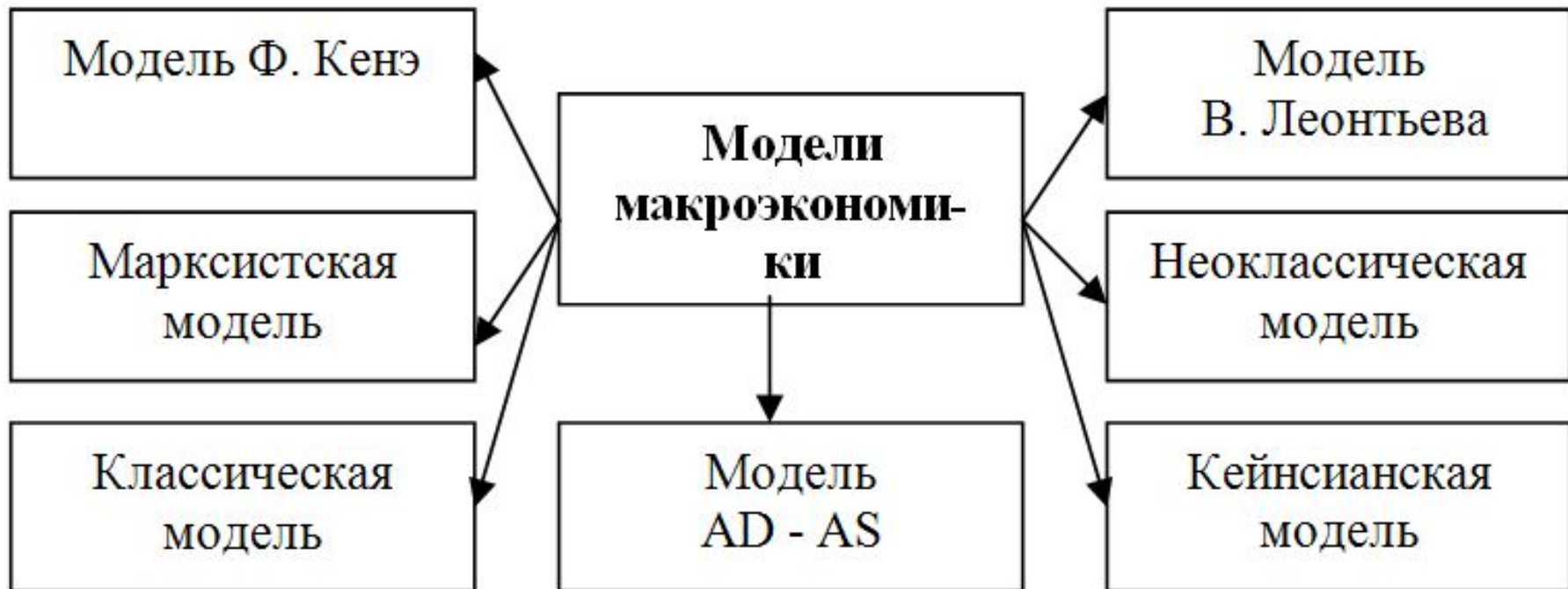


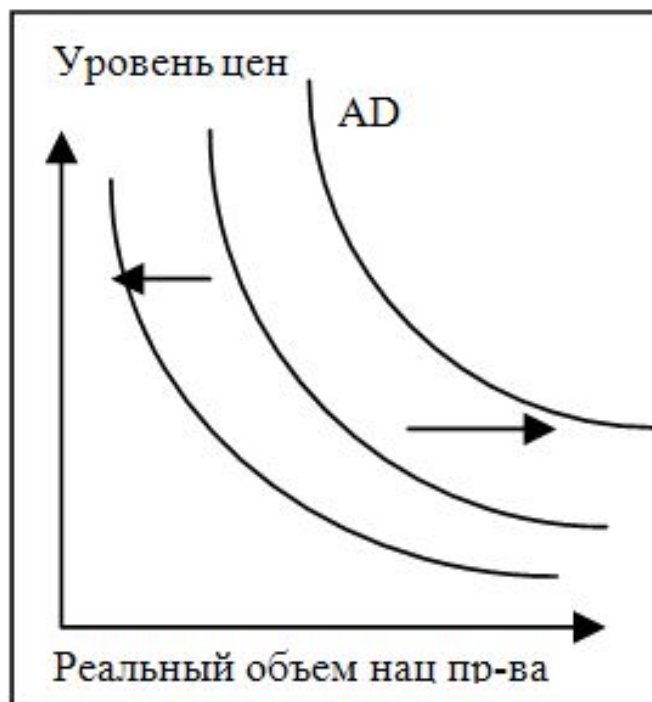
Макроэкономическое равновесие: методы анализа (AD - AS)







Кривая совокупного спроса



Субъекты совокупного
спроса

Домашние хозяйства

Частный бизнес

Государство

Зарубежные покупатели

$$AD = C + Ig + G + Xn$$

Причины нисходящего характера кривой AD

Эффект процент-
ной ставки

Эффект реальных
кассовых остатков

Эффект импортных
закупок

Факторы смещения кривой AD

Потребительские расходы

Инвестиционные расходы частного бизнеса

Закупки товаров и услуг государством

Изменения в чистом экспорте

богатство

Налоги на потребителей

задолженность потребителей

ожидания потребителей

изменение процентной ставки при изменении денежной массы

налоги на частный бизнес

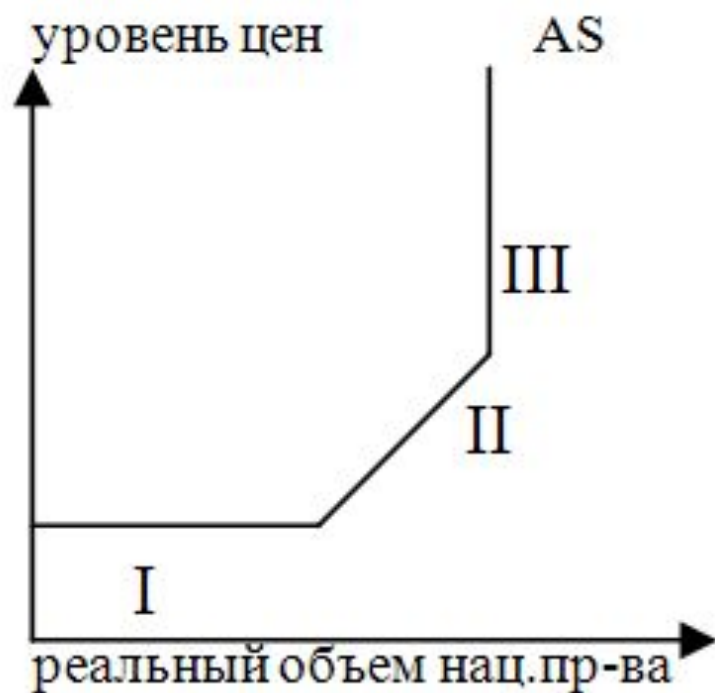
наличие свободных производственных мощностей

ожидания предпринимателей

издержки на приобретение и эксплуатацию оборудования

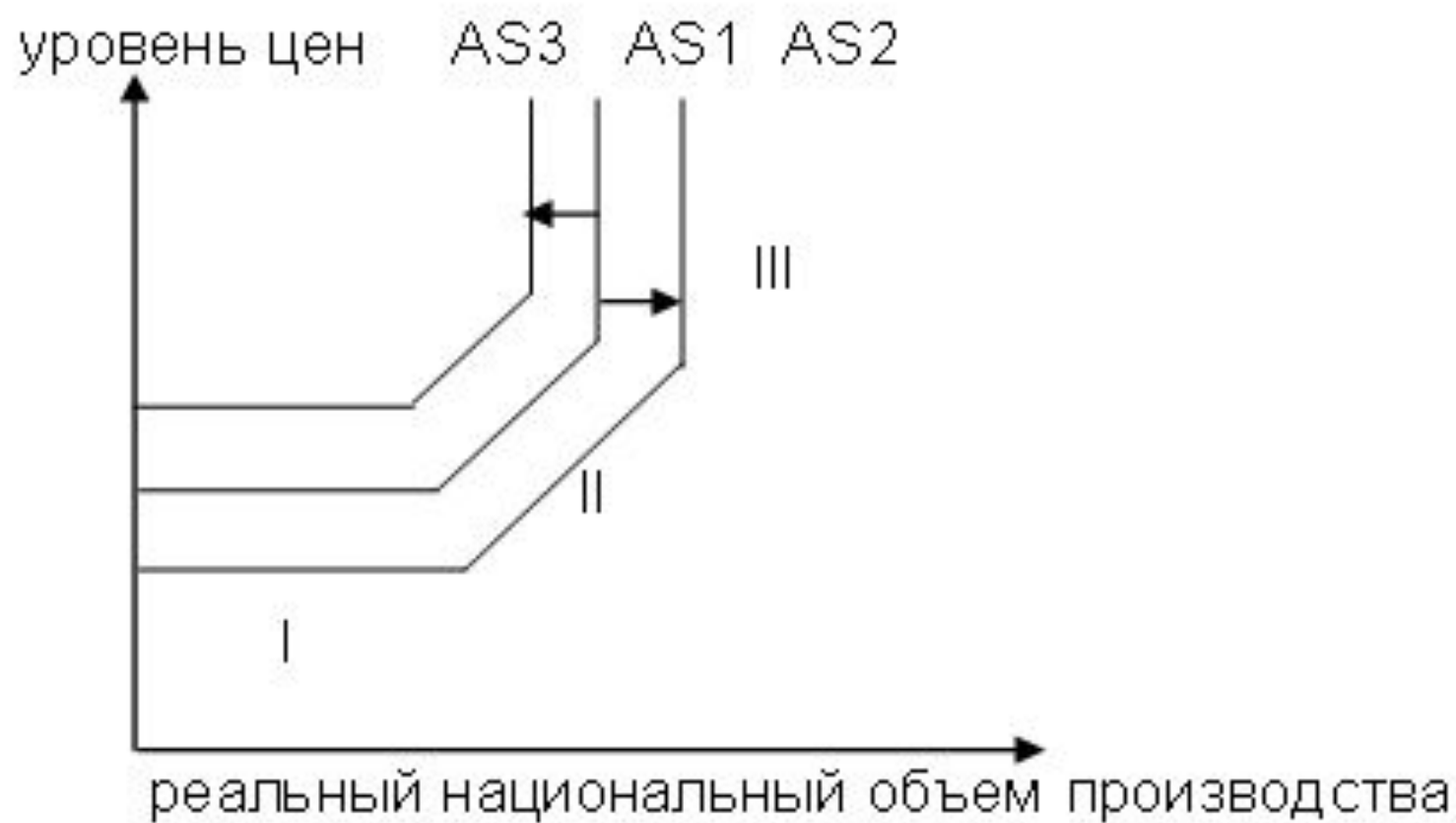
изменение национального дохода в других странах

изменение валютных курсов



- I – кейнсианский отрезок AS
- II – промежуточный отрезок AS
- III – классический отрезок AS

Кривая совокупного предложения (AS)



Факторы, смещающие график AS

Цены на ресурсы

1.

изменения наличных ресурсов

изменение цен на импортные ресурсы

степень монополизации рынков ресурсов

2.

Изменение производительности ресурсов

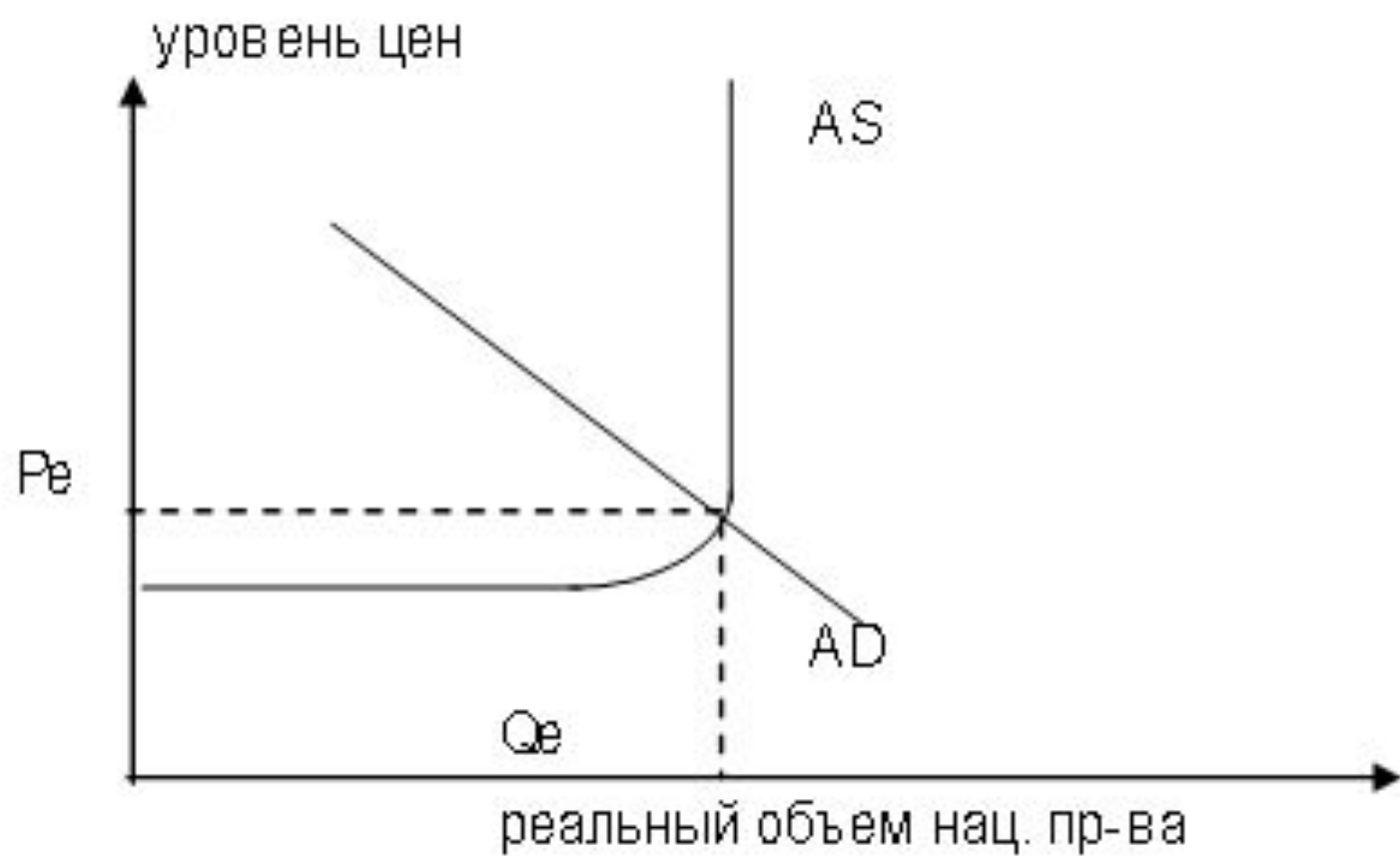
3.

Изменение правовых норм

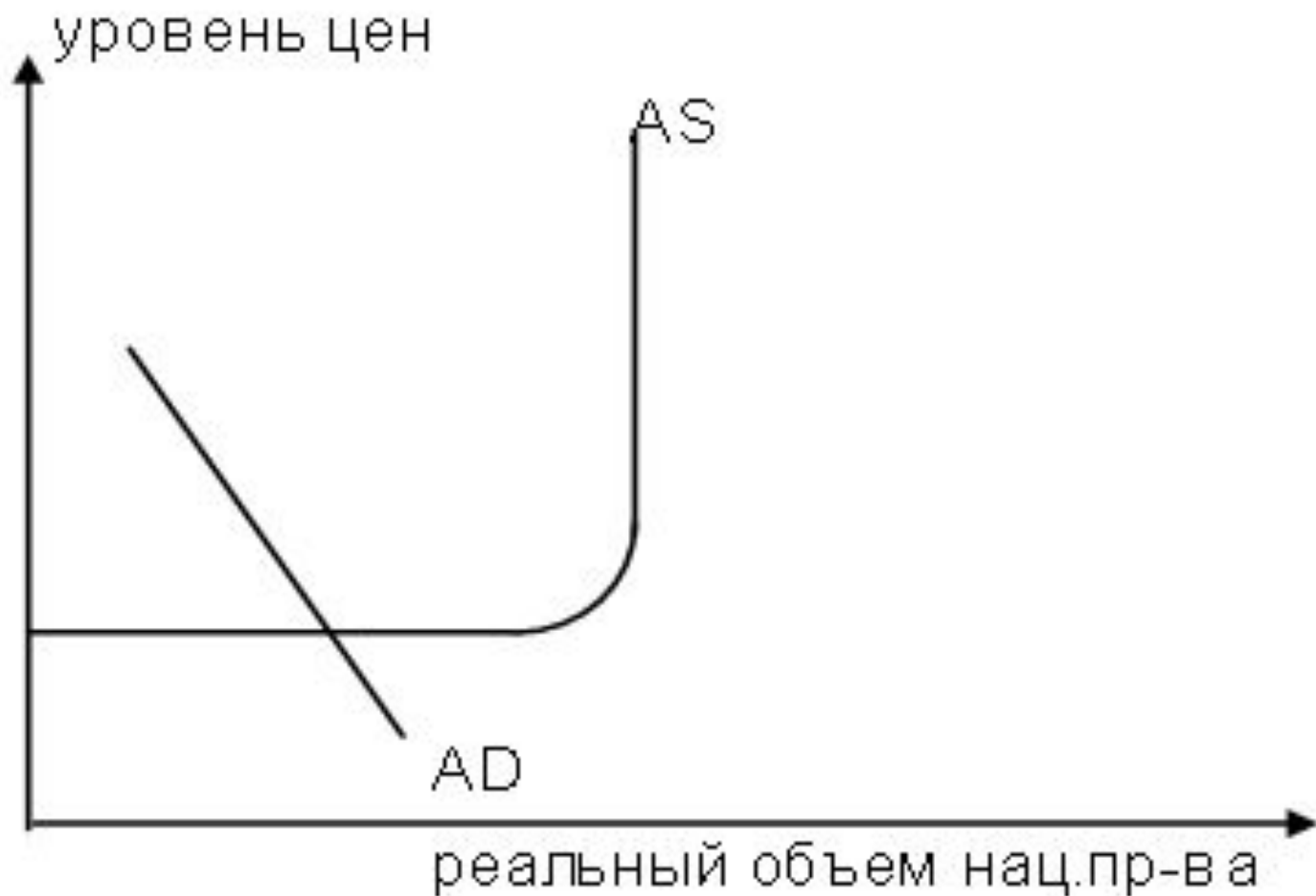
в области способов регулирования экономики

в области налоговых норм

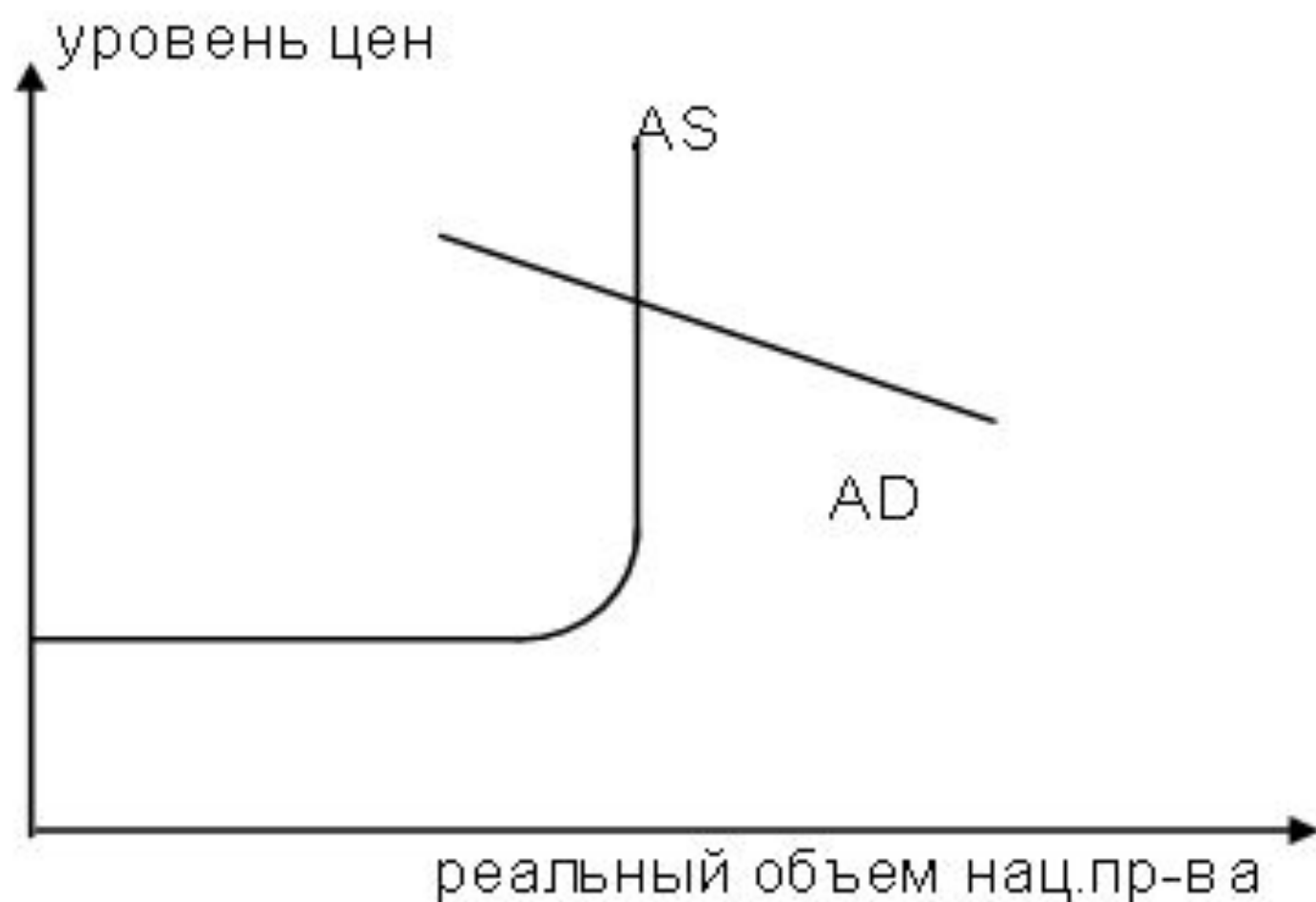
Макроэкономическое равновесие – состояние экономики, при котором уровень цен на конечную продукцию и реальный объем национального производства устанавливаются на основе равенства совокупного спроса и совокупного предложения.



Равновесие на промежуточном отрезке AS.

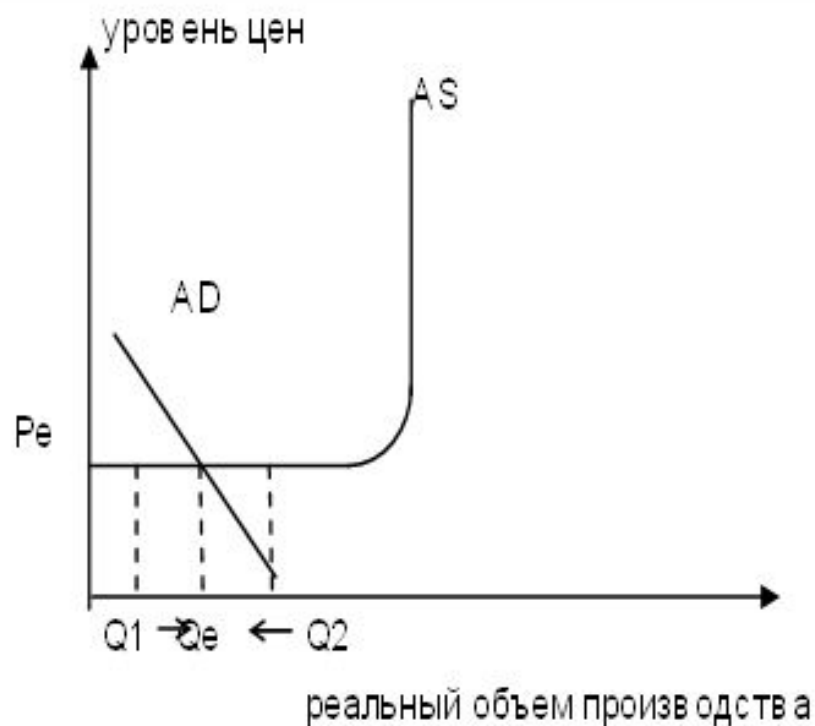


Равновесие на кейнсианском отрезке AS

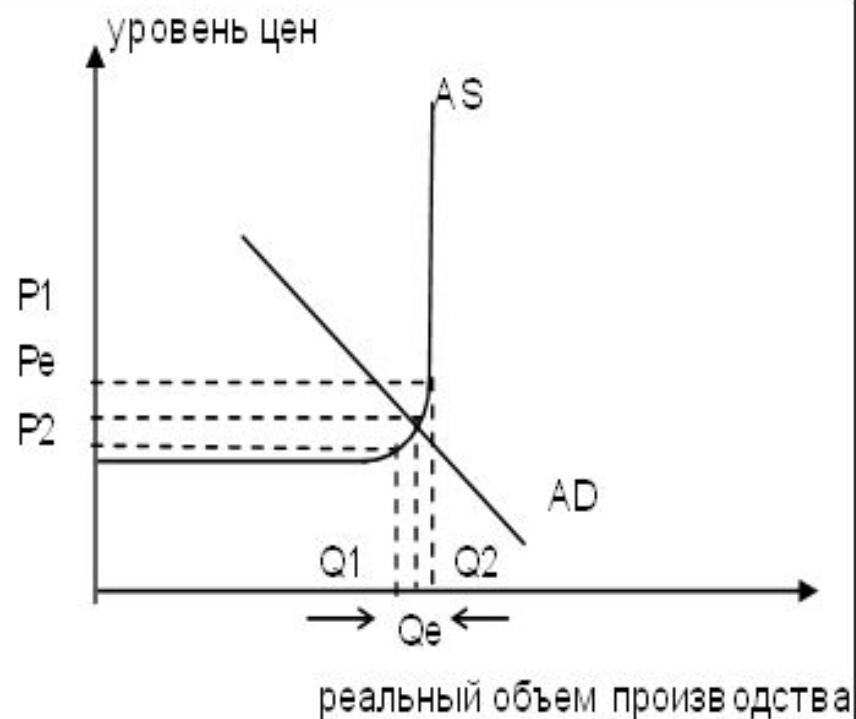


Равновесие на классическом отрезке AS

Макроэкономическое равновесие – это точка, вокруг которой происходит колебание объема AS или точка, в которую при данной величине AD возвращается экономика.



Возвращение в точку равновесия в результате изменения запасов продукции.



Возвращение производства в точку равновесия в результате колебаний цен.

Причины нарушения макроэкономического равновесия

действуют неценовые факторы
AD

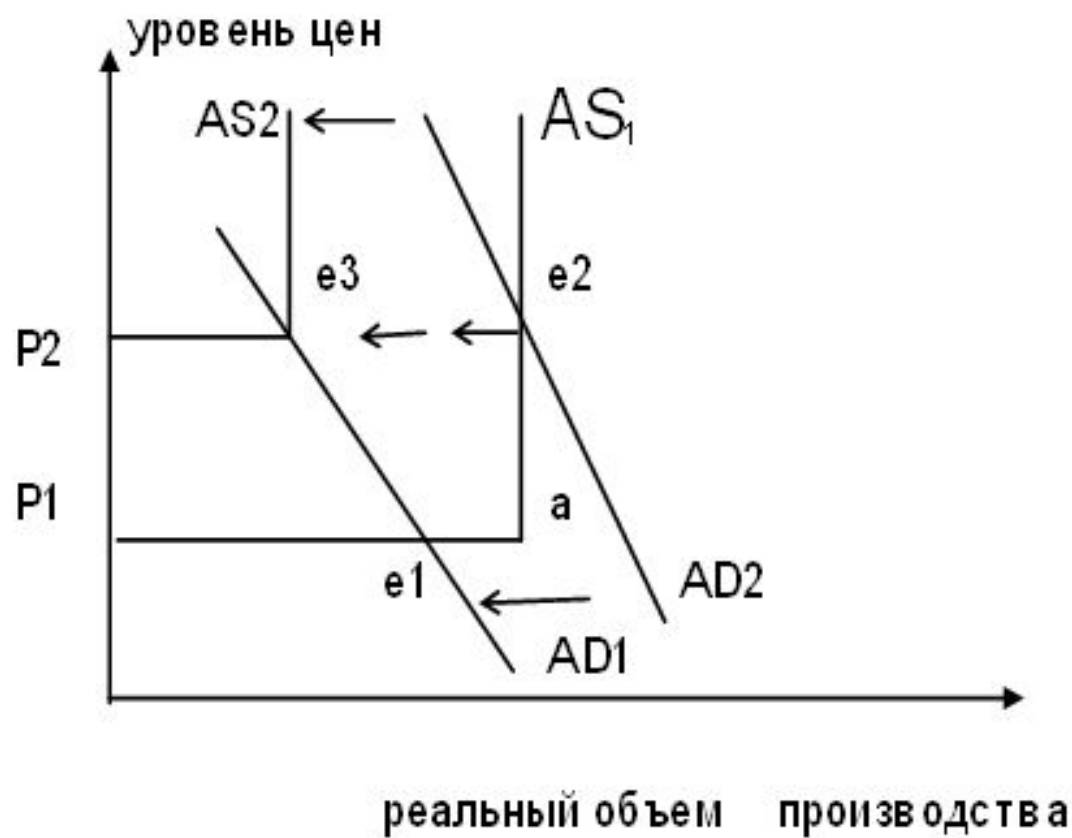
действуют неценовые факторы
AS

действуют неценовые факторы
AD и AS

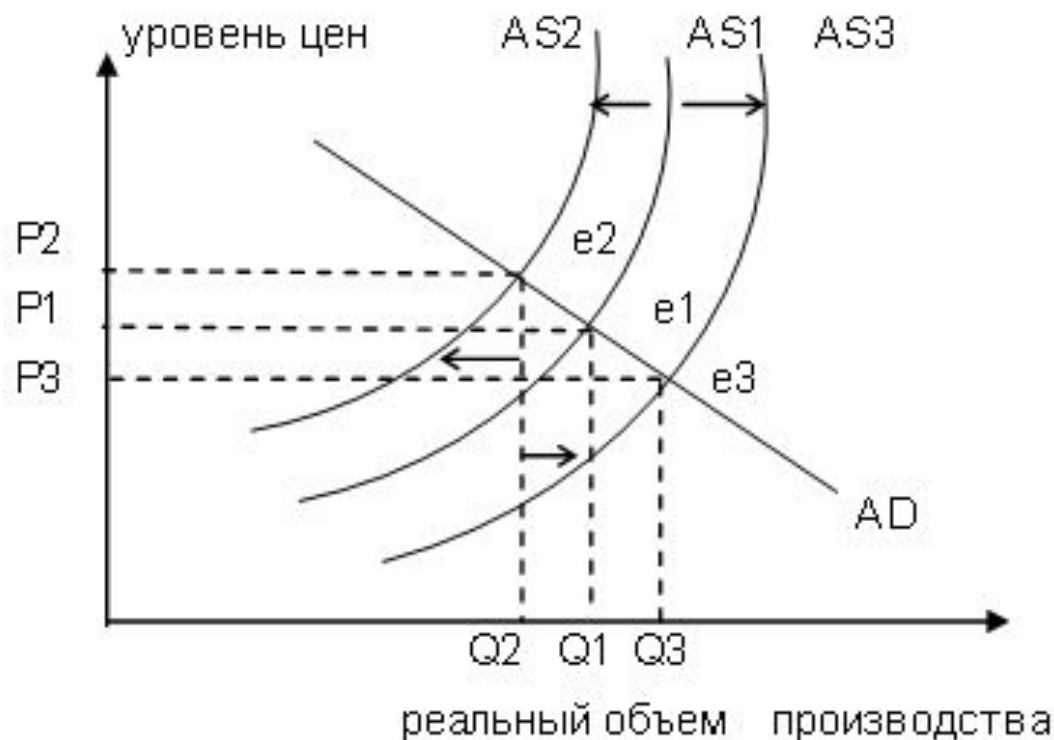
суть эффекта
храповика

цены легко идут вверх при увеличении AD, и вниз они не возвращаются при сокращении AD в краткосрочном периоде на промежуточном классическом отрезках AS

Изменение макроэкономического равновесия в условиях негибкости цен на товары и ресурсы



Эффект храповика приводит к смещению графика AS₁ от P₁ а AS к P₃ e₂ AS₂



Смещение кривой AS влево, от AS_1 , к AS_2 приведет к инфляции издержек, т.е. к увеличению уровня цен от P_1 до P_2 . Реальный объем национального производства сократится. Смещение AS право от AS_1 к AS_3 приведет к увеличению реального объема производства и снижению уровня цен от P_1 к P_3 .

Сопоставление классической и кейнсианской теории

Суть классической
теории занятости

```
graph LR; A[Суть классической теории занятости] --> B[Полная занятость ресурсов – норма в экономике. Эта норма автоматически поддерживается рыночным механизмом. Вмешательство государства в экономику не требуется и даже вредно];
```

Полная занятость ресурсов – норма в экономике. Эта норма автоматически поддерживается рыночным механизмом. Вмешательство государства в экономику не требуется и даже вредно

Теоретические основы классической теории занятости

```
graph TD; A[Теоретические основы классической теории занятости] --> B[Закон Сэя]; A --> C[Гибкость рыночных цен на товары]; A --> D[Гибкость цен на ресурсы];
```

Закон Сэя

Гибкость рыночных
цен на товары

Гибкость цен на
ресурсы

Закон Сэя

Сам процесс производства товаров создает доход, в точности равный стоимости произведенных товаров, или

Предложение порождает свой спрос

Закон Сэя

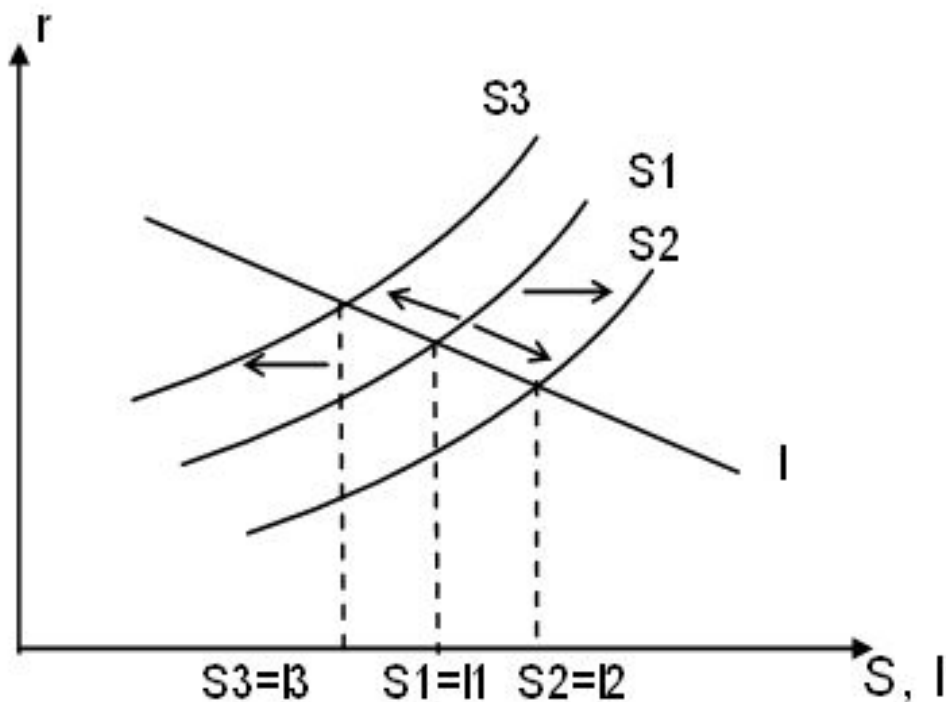
сбережения

=

ИНВЕСТИЦИИ

норма процента

Денежный рынок в соответствии с классической теорией

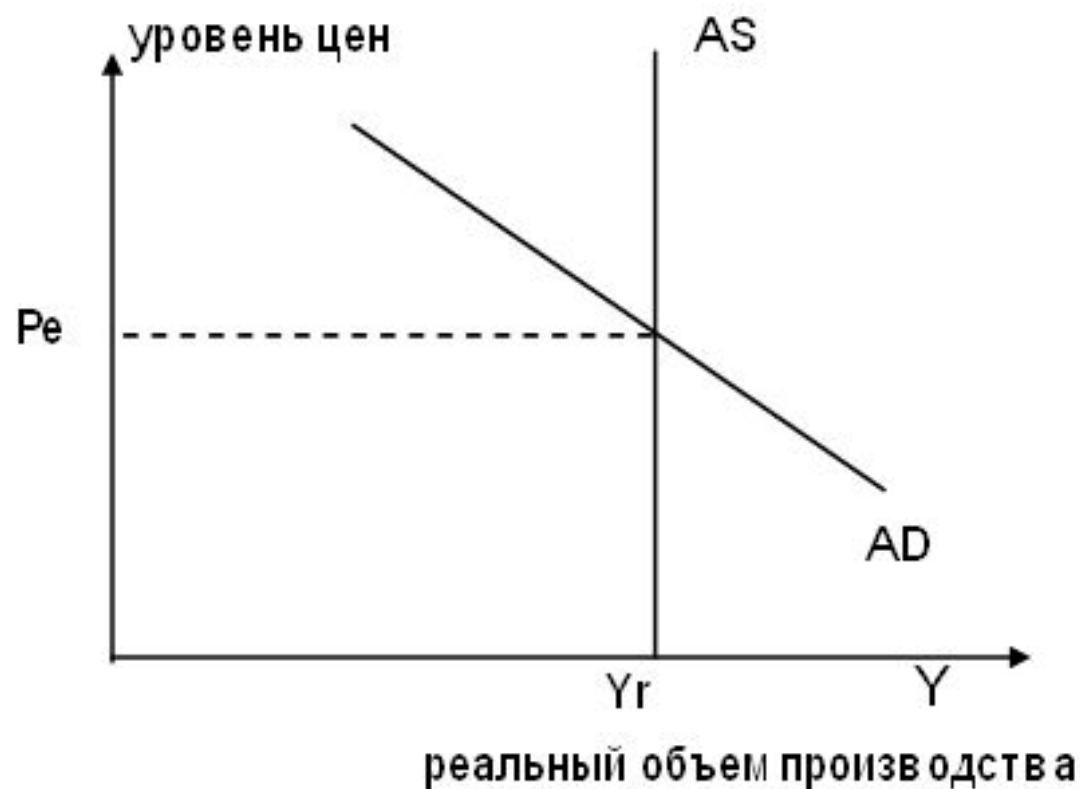


S – сбережения

I – инвестиции

Величины сбережений и инвестиций уравниваются в соответствии с процентной ставкой (r). Закон Сэя всегда выполняется.

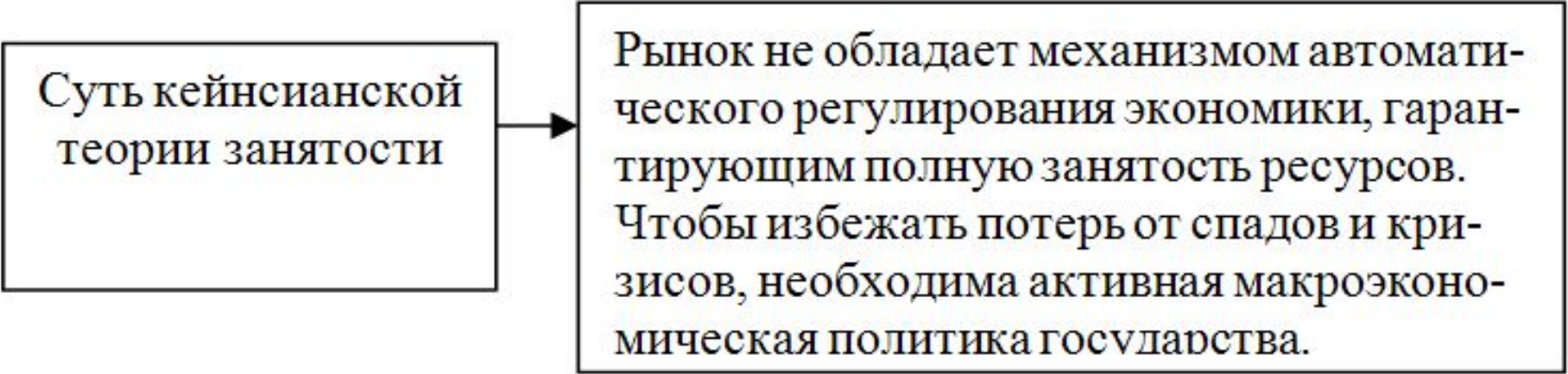
S и I в классической теории



AD и AS в классической теории

График совокупного предложения в классической теории занятости соответствует потенциальному реальному объему производства.

Суть кейнсианской
теории занятости



```
graph LR; A[Суть кейнсианской теории занятости] --> B[Рынок не обладает механизмом автоматического регулирования экономики, гарантирующим полную занятость ресурсов. Чтобы избежать потерь от спадов и кризисов, необходима активная макроэкономическая политика государства.]
```

Рынок не обладает механизмом автоматического регулирования экономики, гарантирующим полную занятость ресурсов. Чтобы избежать потерь от спадов и кризисов, необходима активная макроэкономическая политика государства.

Теоретические посылки кейнсианской теории занятости

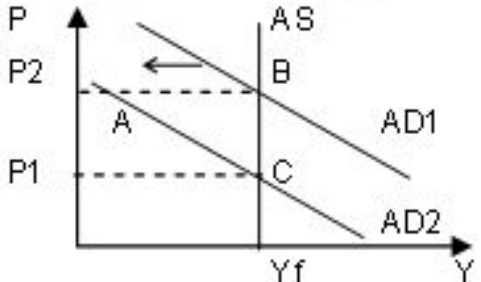
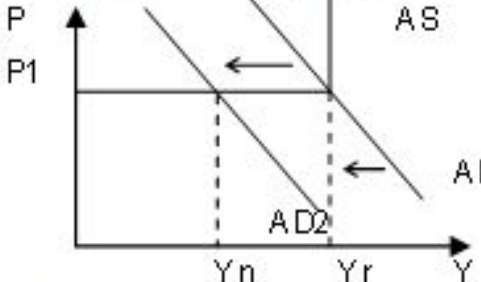
В рыночной экономике отсутствует полная синхронность решений о сбережениях и инвестициях

Цены на продукцию и заработная плата неэластичны в направлении понижения (эффект хруповика)

Совокупный спрос очень изменчив

Кривая совокупного предложения - горизонтальна

Сравнение классической и кейнсианской трактовок макроэкономики

<p style="text-align: center;">Классическая трактовка соотношения совокупного спроса (AD) и совокупного предложения (AS)</p>	<p style="text-align: center;">Кейнсианская трактовка соотношения совокупного спроса (AD) и совокупного предложения (AS)</p>
 <p>The graph shows a vertical AS curve and two downward-sloping AD curves, AD1 and AD2. AD2 is to the left of AD1. The initial equilibrium is at point B (P2, Yf). A shift to AD2 moves the equilibrium to point C (P1, Yf). Point A is on AD2 at price P2. A horizontal arrow points from AD1 to AD2. Vertical dashed lines connect B and C to the x-axis at Yf. Horizontal dashed lines connect B to P2 and C to P1 on the y-axis.</p> <p>В соответствии с классической теорией совокупное предложение (AS) определяет уровень реального объема производства при полной занятости, а совокупный спрос – только уровень цен. Совокупный спрос (AD) обычно стабилен, но если бы даже он упал с AD1 до AD2, то уровень цен быстро бы снизился с P2 до P1, в результате временное превышение предложения (AB) устраняется и устанавливается полная занятость в точке C.</p>	 <p>The graph shows a vertical AS curve and two downward-sloping AD curves, AD1 and AD2. AD2 is to the left of AD1. The initial equilibrium is at point B (P1, Yf). A shift to AD2 moves the equilibrium to point A (P1, Yn). A horizontal arrow points from AD1 to AD2. Vertical dashed lines connect B and A to the x-axis at Yf and Yn respectively. Horizontal dashed lines connect B and A to P1 on the y-axis.</p> <p>В кейнсианской теории совокупный спрос AD – нестабилен, цены и заработная плата неэластичны в направлении понижения. Смещение AD1 до AD2 не оказывает влияния на уровень цен. Но объем производства сокращается с Yf до Yn и может оставаться на этом уровне неопределенно долго.</p>

Ключевые понятия:

Необходимость общей макроэкономической модели

Понятие агрегирования

Виды макроэкономических моделей, базовая модель макроэкономики

Совокупный спрос

Кривая совокупного спроса

Эффект процентной ставки

Эффект реальных кассовых остатков

Эффект импортных закупок

Факторы смещения кривой AD

Совокупное предложение

Кейнсианский отрезок AS

Промежуточный отрезок AS

Классический отрезок AS

Факторы, смещающие график AS

Макроэкономическое равновесие

Эффект храповика

Классическая теория занятости

Закон Сэя

Денежный рынок в соответствии с классической теорией занятости

График предложения в классической теории занятости в долгосрочном периоде

Кривая AD в классической теории занятости

Суть кейнсианской теории занятости

Отличия кейнсианской теории занятости от классической

Критика Кейнсом закона Сэя