

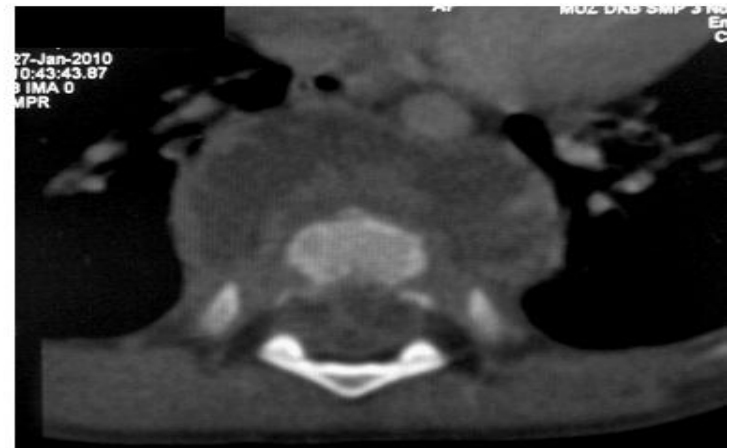
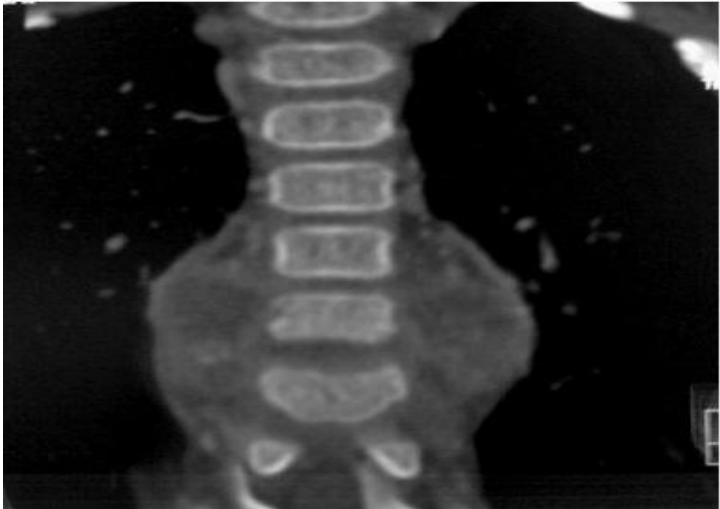
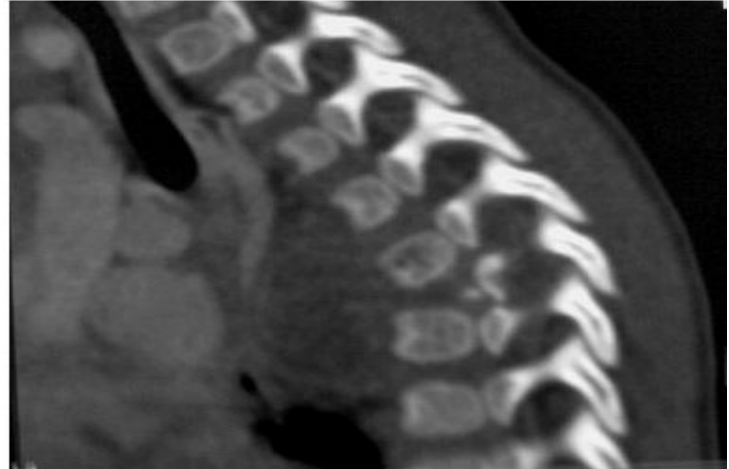
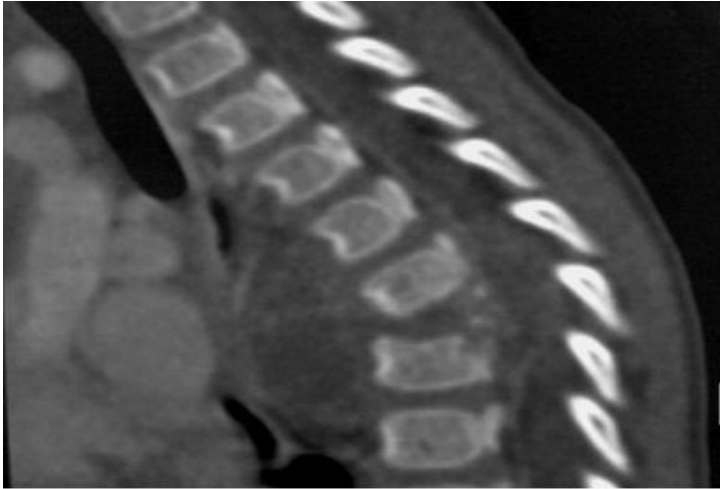
Реактивный артрит при туберкулезе

Артрит туберкулезный – вид артрита, который начинает развиваться в организме после перенесенного человеком легочного туберкулеза. Иначе, это заболевание можно охарактеризовать, назвав его костно-суставным туберкулезом или внелегочной формой туберкулеза.

- Симптомы
- Симптоматика туберкулезного артрита крайне схожа с проявлениями бактериального артрита, но все же у этого вида заболевания имеются свои особенности, по которым устанавливается точный диагноз. Чаще всего туберкулезный артрит поражает один сустав (примерно в восьмидесяти пяти процентах случаев), и очень редко болезнь поражает два и более суставов

- Развивается туберкулезный артрит фазово. Всего наблюдает три фазы его развития, каждая из которых имеет свои проявления и симптомы.
- В первой фазе – **преартретической** – симптоматика крайне слаба. При этом можно заметить незначительную боль в суставе и небольшую припухлость. А признаков туберкулезной интоксикации практически нет в первой стадии развития болезни.
- Во второй фазе – **артритической** – симптоматика становится более выраженной. Пораженный сустав набухает, в нем отчетливо локализуется болевой синдром, нарушается функциональность сустава, пациент начинает прихрамывать, развивается атрофия мышцы.
- И в третьей фазе туберкулезного артрита – **постартритической** – происходит развитие вторичного деформирующего остеоартроза и полного сращения поверхностей сустава.

- Туберкулезный спондилит (болезнь Потта) – это хроническое, инфекционное поражение позвоночника, которое характеризуется появлением боли и нарушением функции в пораженных позвонках
- **триада Потта:**
- возникновение абсцессов;
- появление горба – искривление позвоночника в грудном отделе, напоминающего по форме горб;
- паралич верхних и нижних конечностей (полная потеря чувствительности и двигательной функции в верхних и нижних конечностях).



Туберкулезный спондилит



Туберкулёзный коксит – наиболее часто встречающаяся форма воспалительных заболеваний тазобедренного сустава.

- Для туберкулёзного коксита характерны:
- длительное хроническое течение,
- частые обострения,
- неблагоприятный анатомо-функциональный исход.



