



ФЕДЕРАЛЬНОЕ ГОСУДАРСТВЕННОЕ ОБРАЗОВАТЕЛЬНОЕ БЮДЖЕТНОЕ  
УЧРЕЖДЕНИЕ ВЫСШЕГО ПРОФЕССИОНАЛЬНОГО ОБРАЗОВАНИЯ

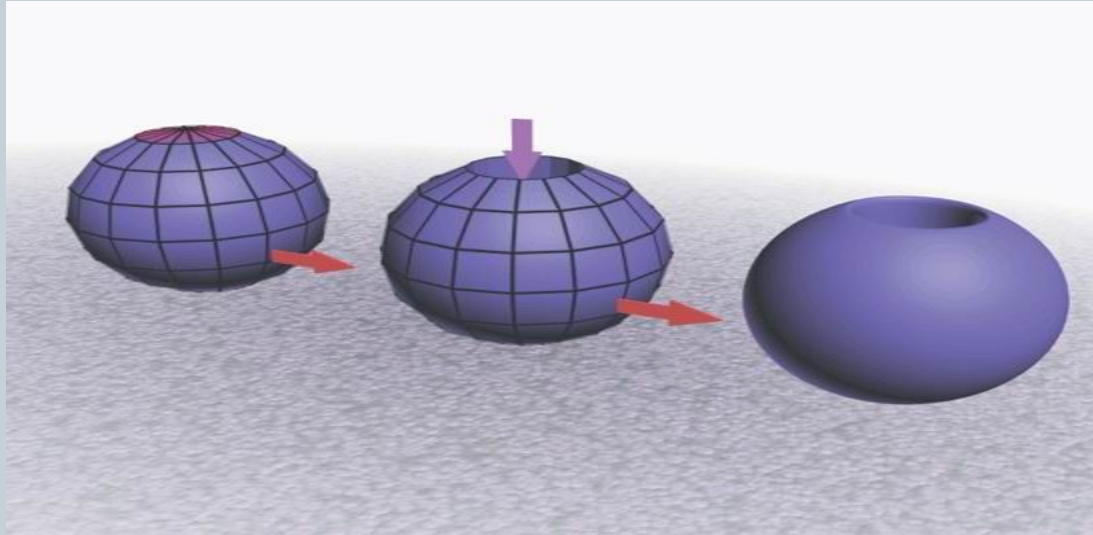
ФИНАНСОВЫЙ УНИВЕРСИТЕТ  
ПРИ ПРАВИТЕЛЬСТВЕ  
РОССИЙСКОЙ ФЕДЕРАЦИИ



# Логическое моделирование системы управления персоналом организации

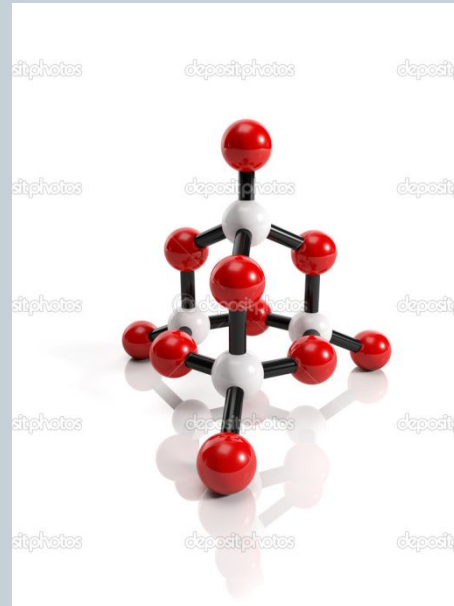
КОНОВАЛОВА АННА  
ООРЖАК АЙРАНА

# Моделирование



- исследование каких-либо явлений путем построения и изучения их моделей, а также использование моделей для определения способов построения создаваемых объектов

# Визуальная модель объекта



- обеспечивают ясность представления выбранных архитектурных решений и позволяют понять разрабатываемую систему во всей ее полноте.

# Подсистемы общего линейного руководства

- Подсистема общего и линейного руководства (функция управления)



- Подсистема планирования и маркетинга персонала (разработка кадровой политики)



# Подсистемы общего линейного руководства

- Подсистема управления и учета персонала (организация мероприятий)



- Подсистема управления трудовыми отношениями (анализ и регулирование взаимоотношений)



# Подсистемы общего линейного руководства

- Подсистема обеспечения нормальных условий труда (соблюдение требований)



- Подсистема управления развитием персонала (обучение, введение в должность)



# Подсистемы общего линейного руководства

- Подсистема управления мотивацией поведения персонала (управление мотивацией трудового поведения)

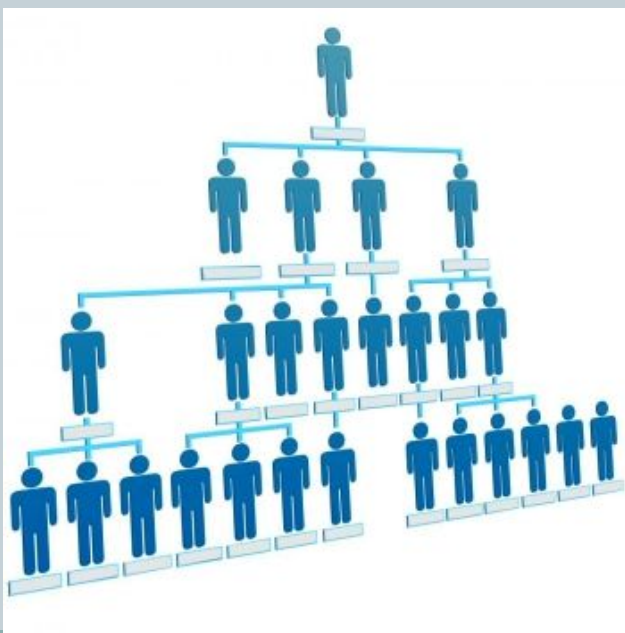


- Подсистема управления социальным развитием (организация социального страхования)



# Подсистемы общего линейного руководства

- Подсистема развития организационной структуры управления (анализ сложившейся структуры)



- Подсистема правового обеспечения (решение правовых вопросов в коллективе)







Рис. 16.1. Состав системы управления персоналом организации

Таким образом, система управления персоналом включает в себя всю процедуру работы с кадрами



● **Спасибо за внимание!**