



Функциональная анатомия и развитие сердца

- 
- 
- Общие данные о строении сердца
 - Развитие сердца. Пороки развития
 - Особенности кровообращения плода



Cor (лат.) – душа, дух, рассудок



Клапан
аорты



Митральны
й
клапан



Трёхстворчатый
клапан



Клапан
лёгочного
ствола

Клапаны сердца

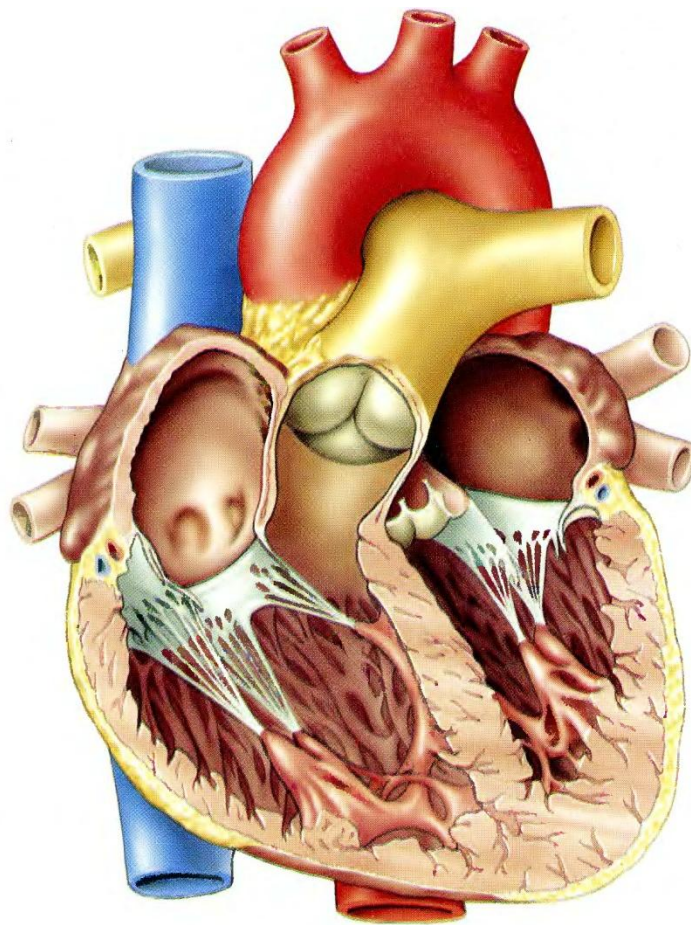
По положению:

- Предсердно-желудочковые
- Клапан аорты
- Клапан лёгочного ствола

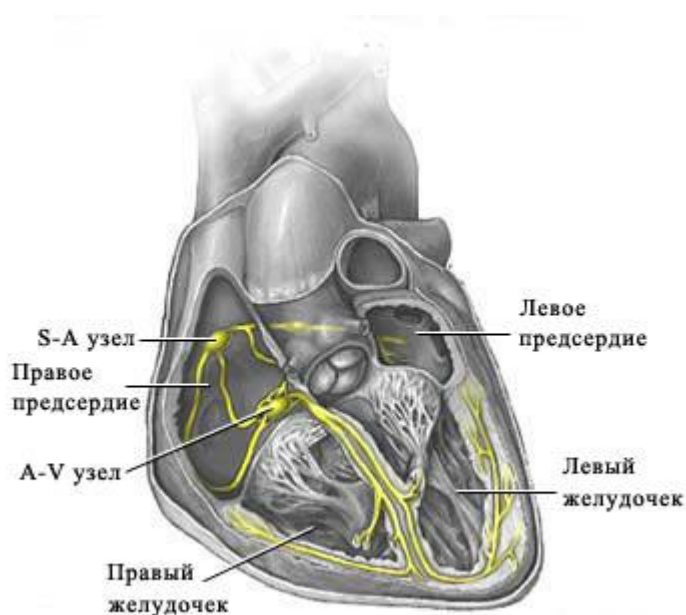
По строению:

- Створчатые
- Полулунные

Клапаны сердца



Проводящая система сердца



Синусно-предсердный узел - водитель ритма (60-80 имп./мин) или **узел Киса-Флека**:

- **Артур Кис (1866-1955)** — английский анатом и антрополог,
- **Мартин Флек (1882-1931)** — английский физиолог.

Предсердно-желудочковый узел (40-50 имп./мин) или **узел Ашоффа-Тавары**:

- **Людвиг Ашофф (1866-1942)** — немецкий патологоанатом,
- **Сунао Тавара (1873-1952)** — японский анатом и патолог.

Предсердно-желудочковый пучок (30-40 имп./мин.) или **пучок Гиса**:

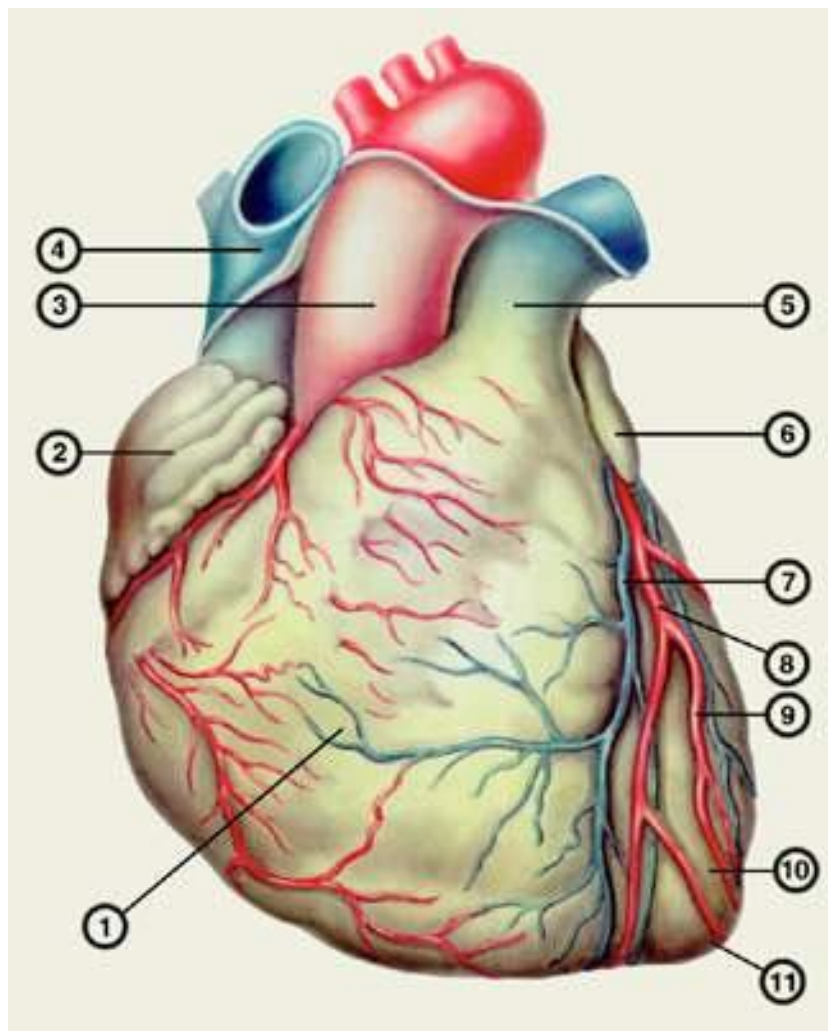
- **Вильгельм Гис (старший) (1831-1904)** — немецкий анатом и эмбриолог.

Волокна проводящей системы (20 имп./мин.) - **волокна Пуркинье**:

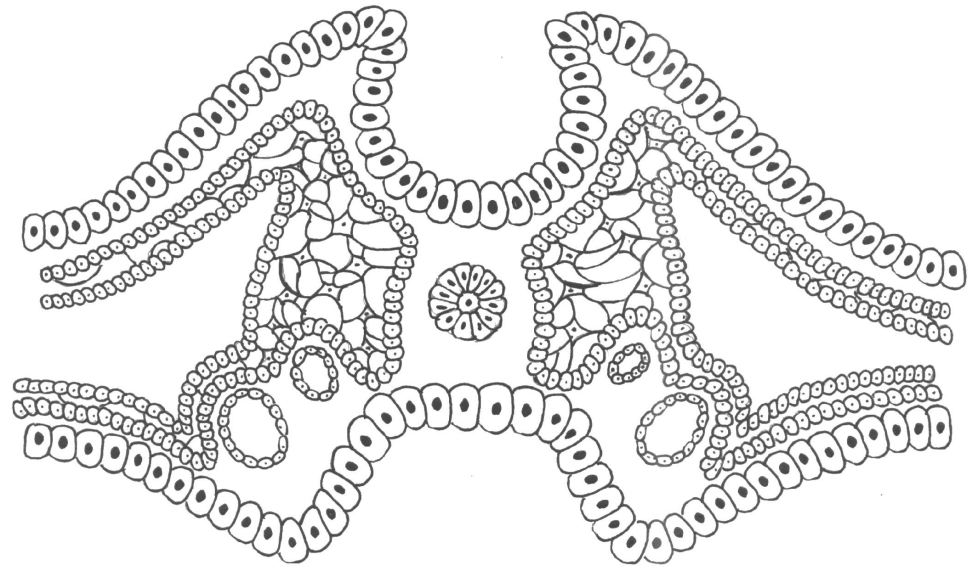
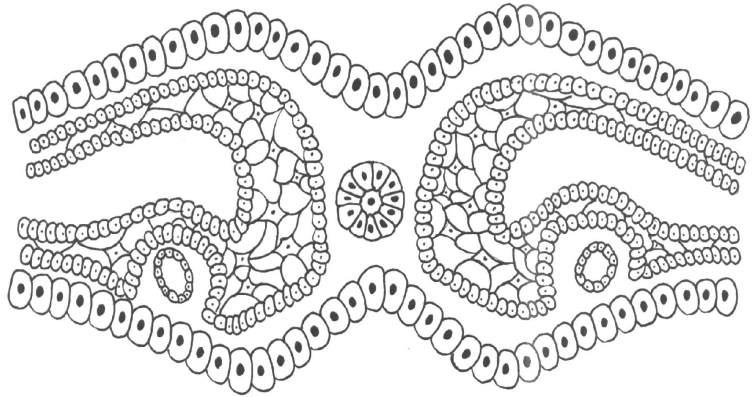
- **Ян Евангелиста Пуркинье (1787-1869)** — чешский физиолог.

Кровоснабжение сердца

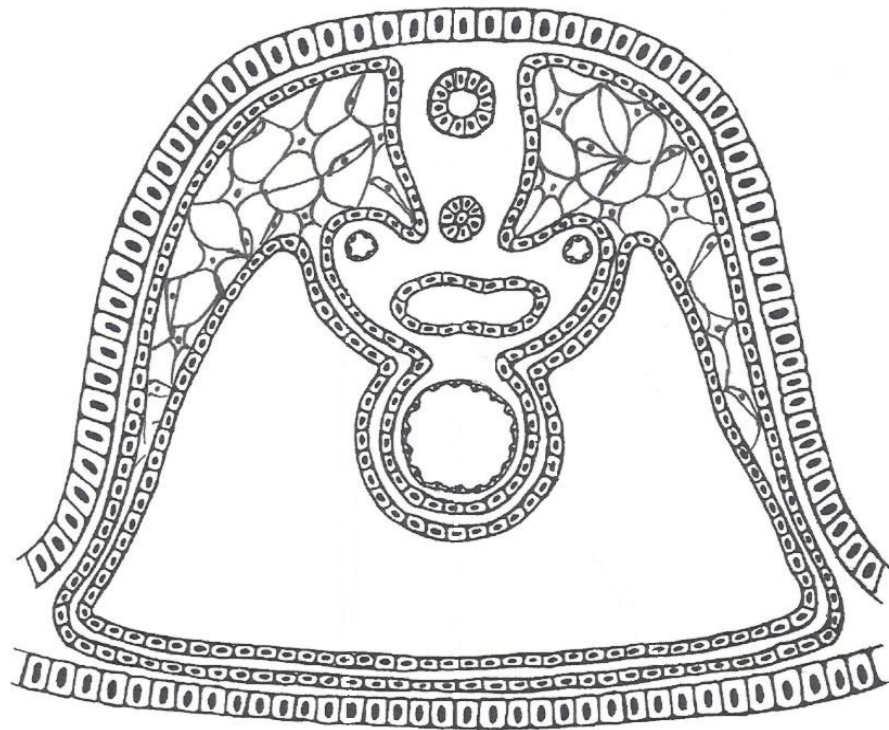
Правая и левая венечные артерии



Поперечный срез зародыша



Поперечный срез зародыша



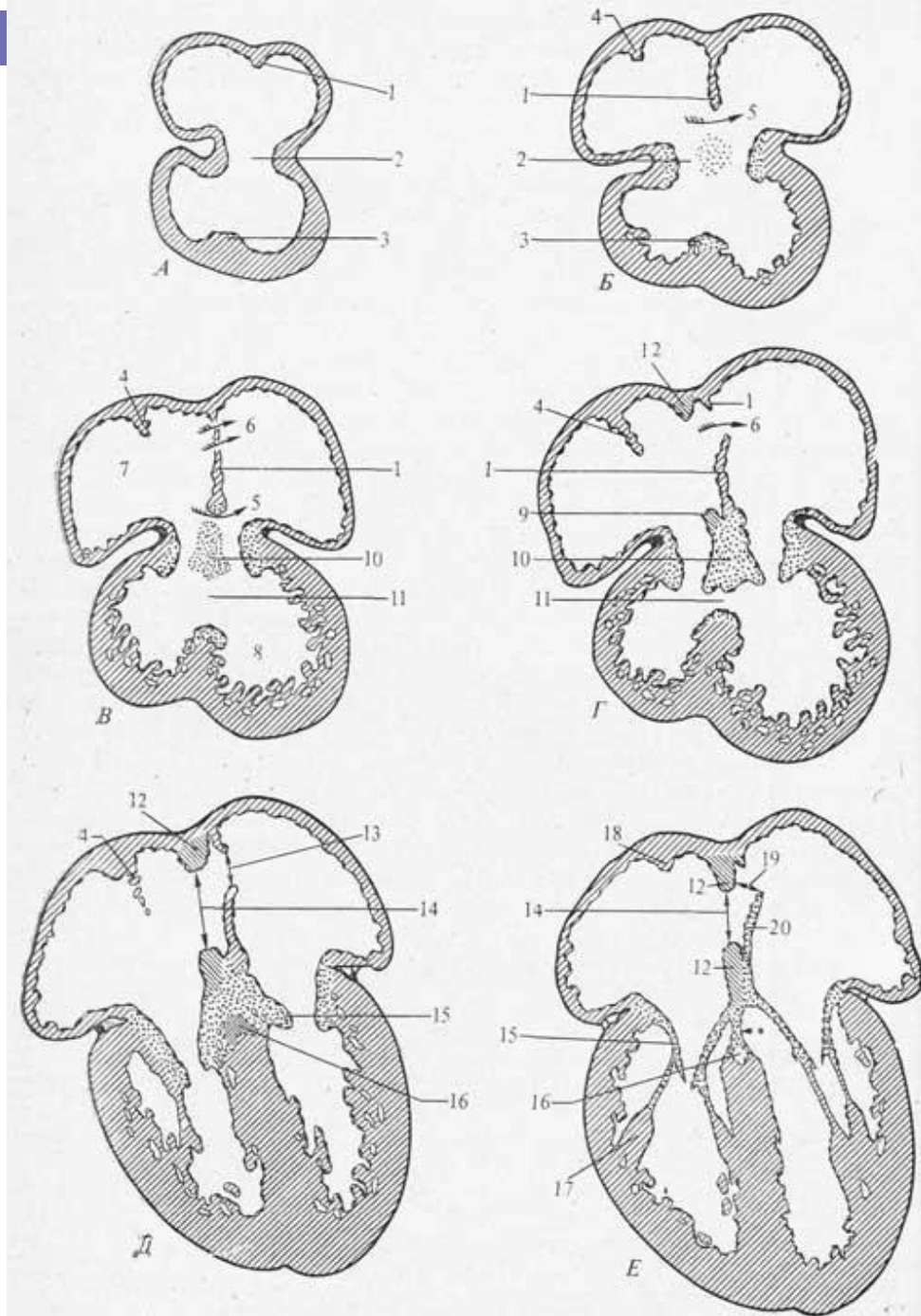
Формирование однокамерного сердца



Формирование сердца



Формирование перегородок сердца



Сердце расположено под кожей



■ Аранциев проток

- Джулио Чезаре Аранци (1530-1589) — итальянский анатом и хирург.

■ Евстахиева заслонка

- Бартоломео Евстахий (1510-1574) — итальянский анатом.

■ Ловеров бугорок (Лоуэра)

- Ричард Ловер (Лоуэр) (1631-1691) — английский врач.

■ Боталлов проток

- Леонардо Боталло (1530-1600) — итальянский врач и анатом (француз по происхождению).