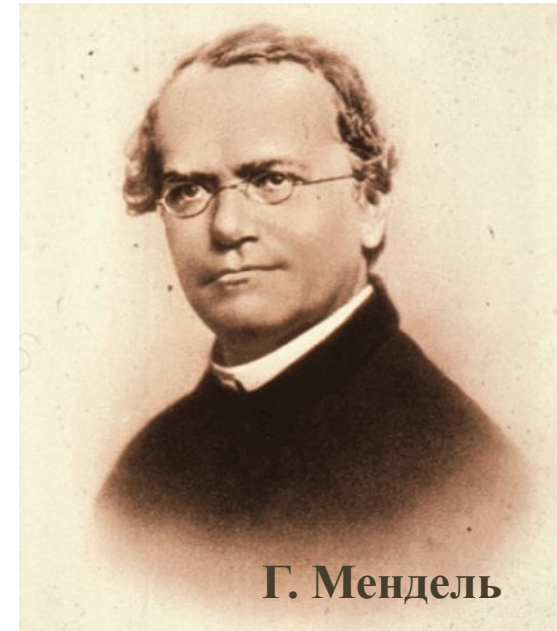
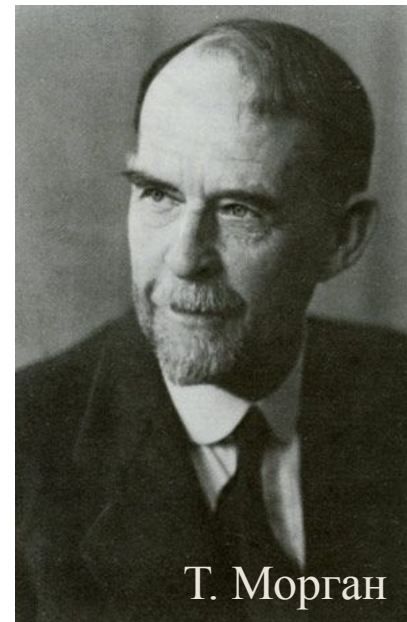
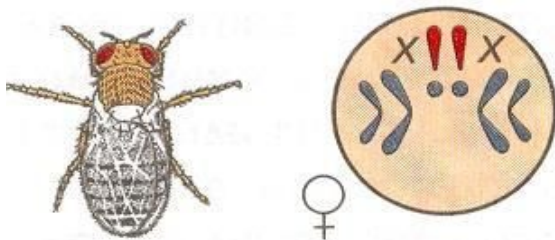




Основы генетики



Г. Мендель



Т. Морган

Анализирующее скрещивание

P ♀ AA x ♂ aa

G A a

F2 Aa

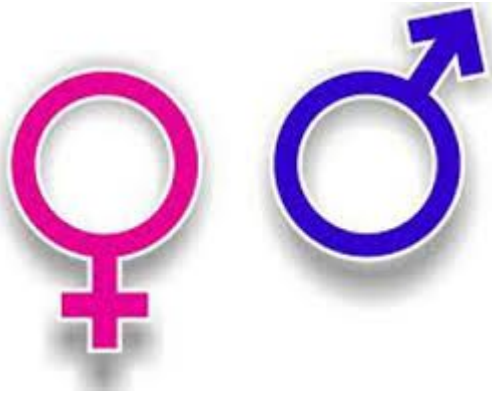
Расщепления нет

P ♀ Aa x ♂ aa

G A, a a

F2 Aa : aa

Расщепление 1:1



Генетика пола. Наследование, сцепленное с полом.

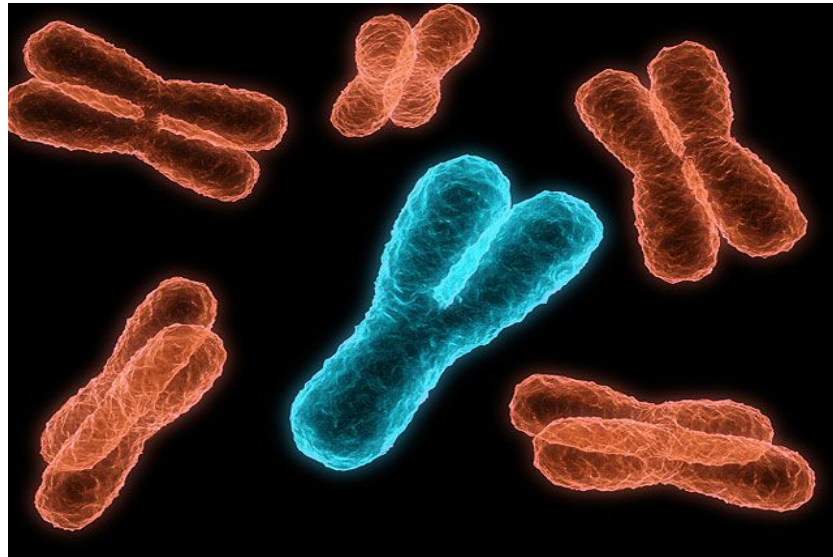
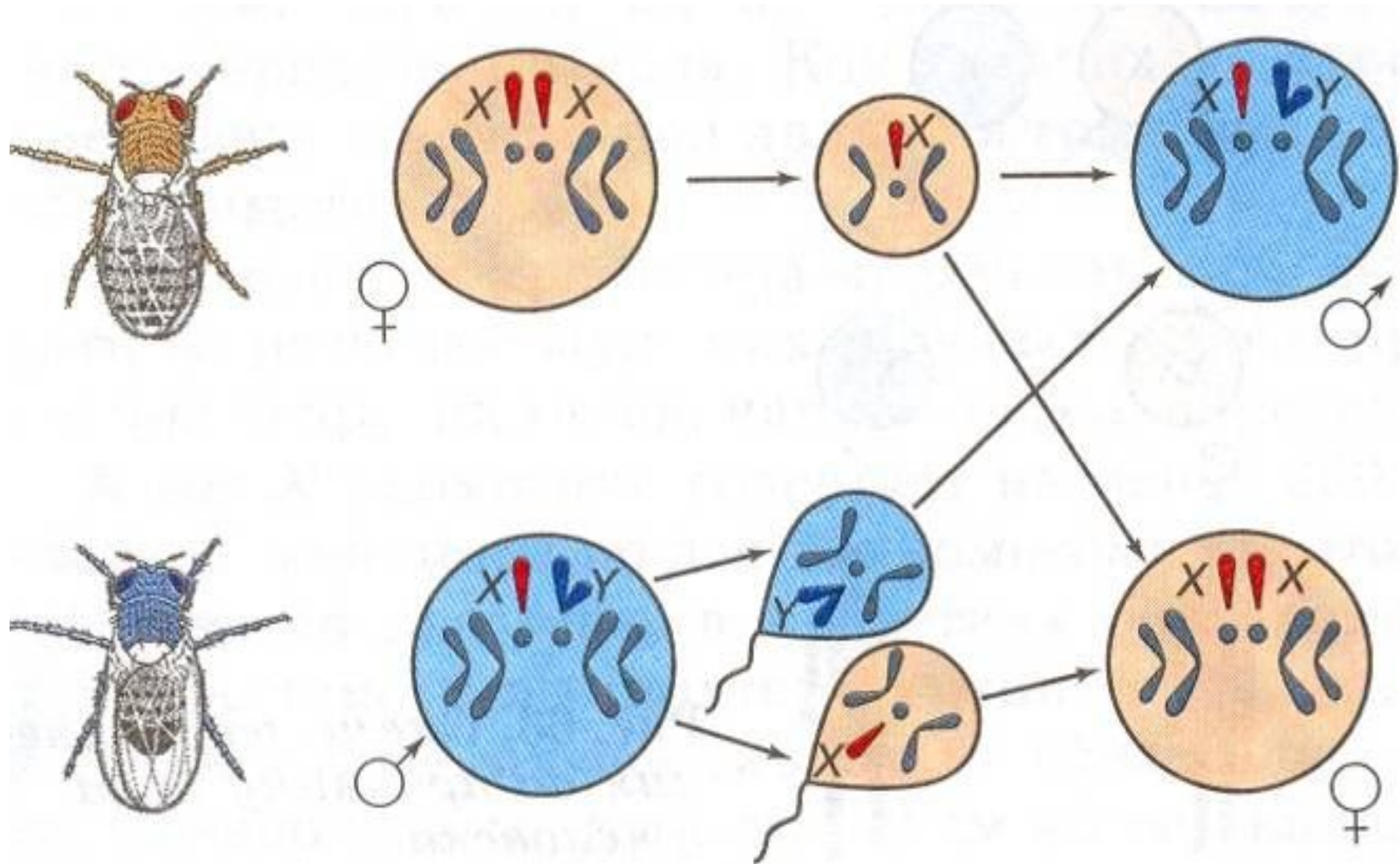


Схема наследования пола у дрозофилы



Хромосомы

Аутосомы

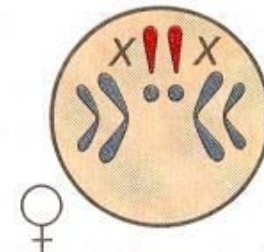
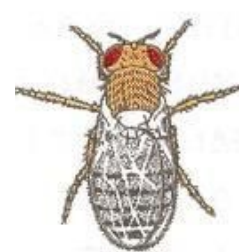
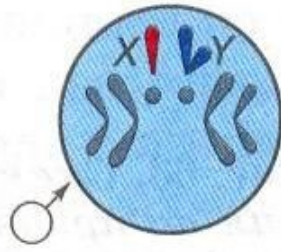
одинаковые

у ♀ и ♂

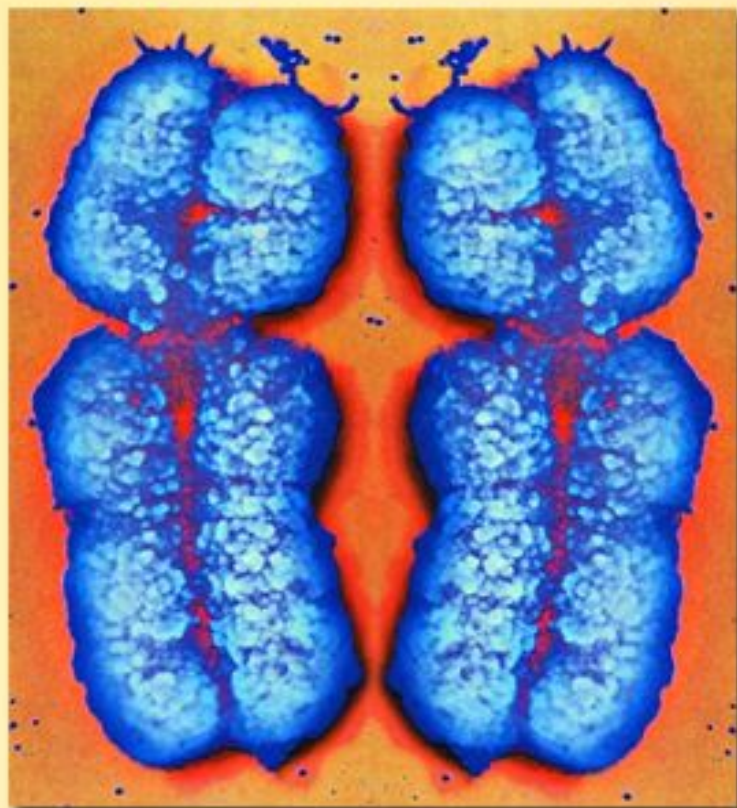
Половые хромосомы (X, Y)

одна пара, отличаются

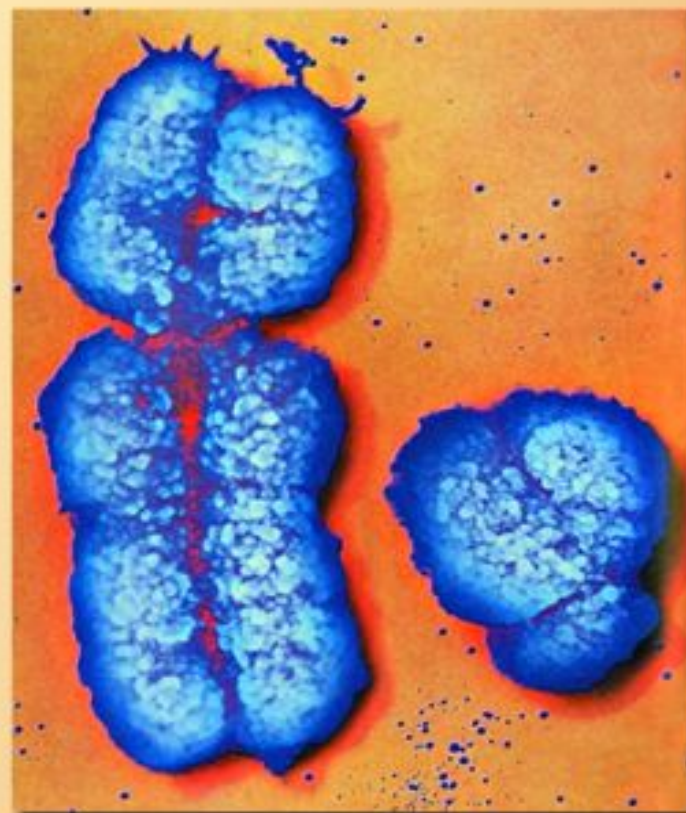
у ♀ и ♂



ПОЛОВЫЕ ХРОМОСОМЫ



ПОЛОВЫЕ ХРОМОСОМЫ ЖЕНЩИНЫ

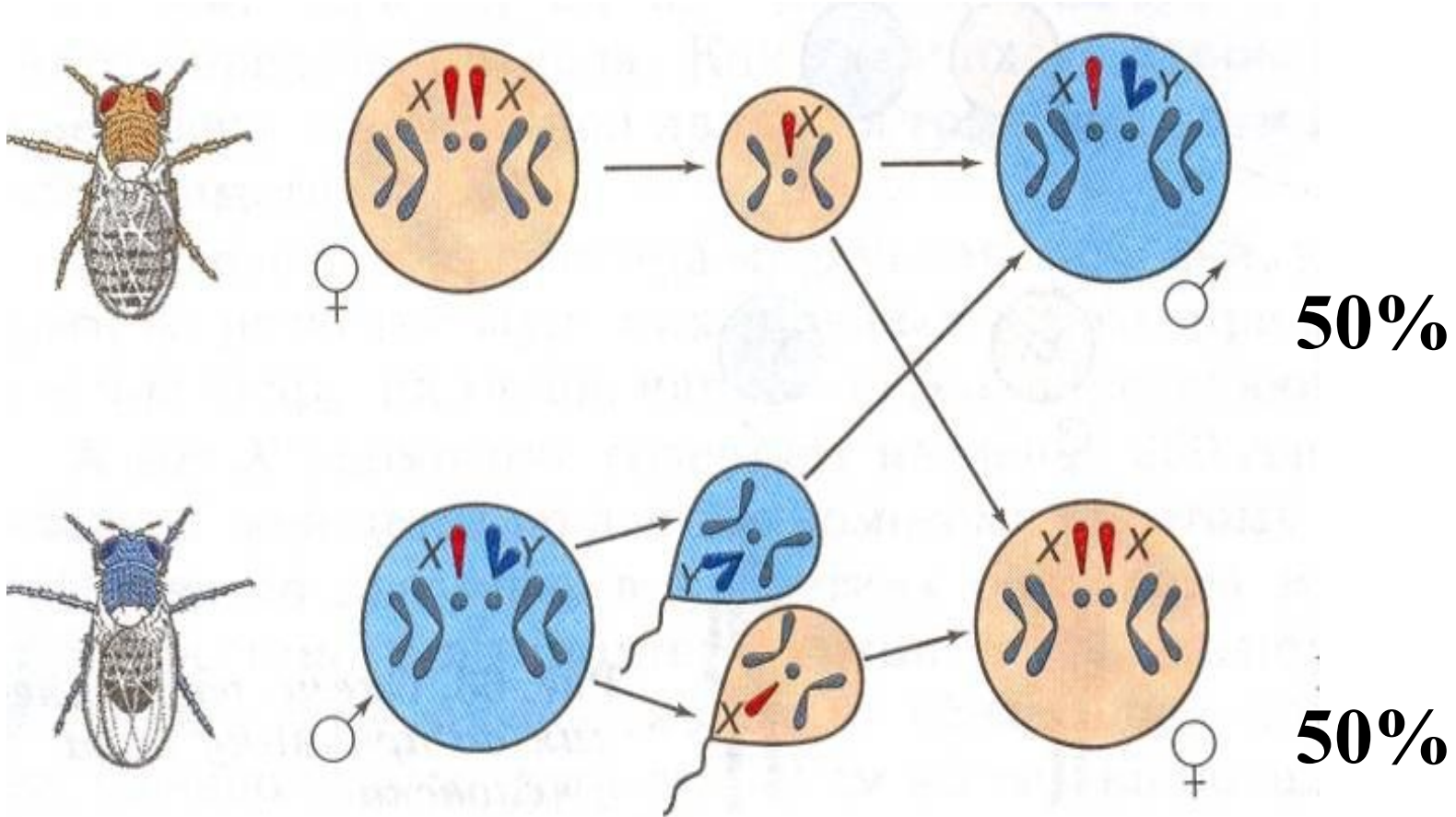


ПОЛОВЫЕ ХРОМОСОМЫ МУЖЧИНЫ

Пару хромосом, которой женский пол отличается от мужского, называют половыми хромосомами. У женщин половые хромосомы одинаковые — их обозначают XX, а в клетках у мужчин они разные — X и Y.

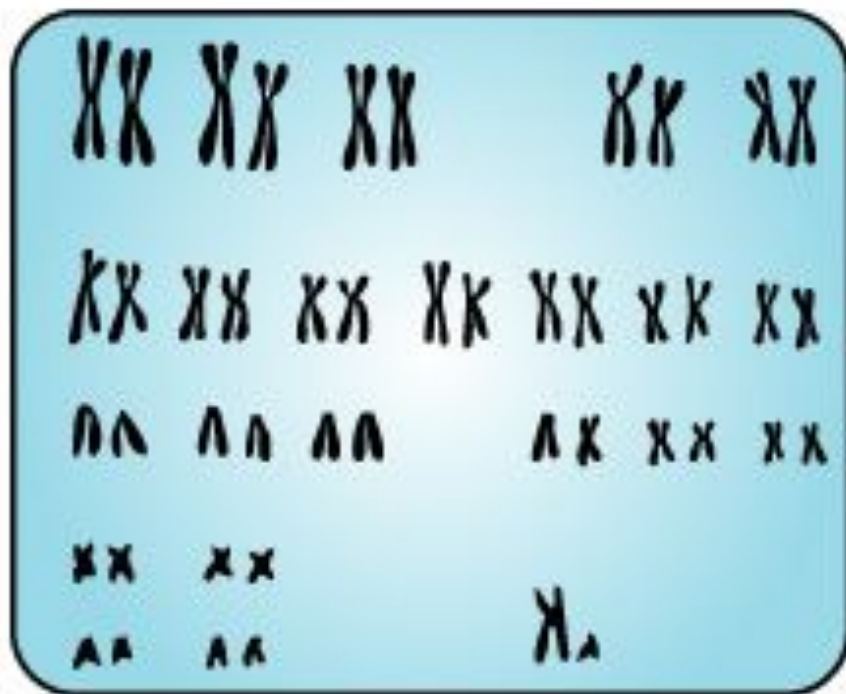
Схема наследования пола у дрозофилы

Гомогаметный пол

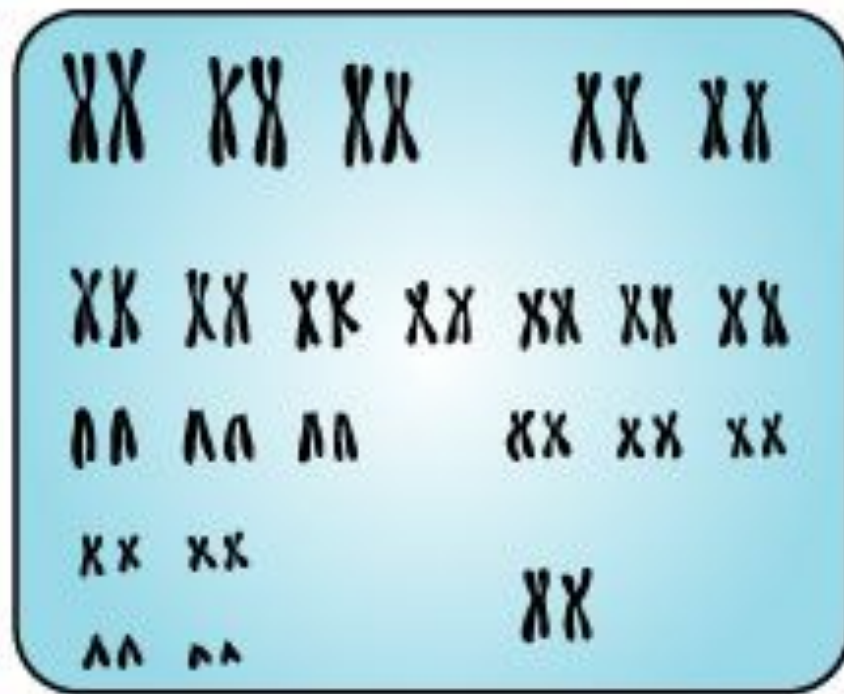


Гетерогаметный пол

Хромосомный набор человека



А



Б

22 пары – аутосомы

А – мальчик (XY)

Б – девочка (XX)