

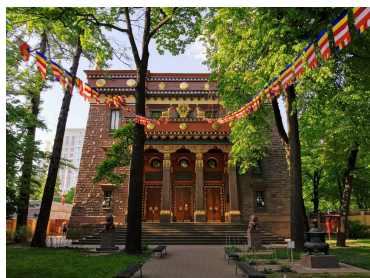


Международная летняя  
школа СПбГАСУ  
“Архитектура, дизайн и  
конструкции: от наброска  
до 3D модели”

Вяткина Анастасия  
2-Гб-2, СПбГАСУ, Санкт-Петербург

Творческий пленэр по маршруту 1.1. 12.09.2022

# Памятники сакральной архитектуры



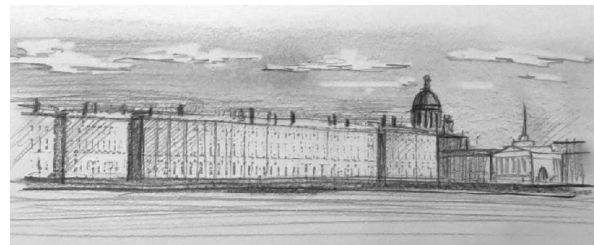
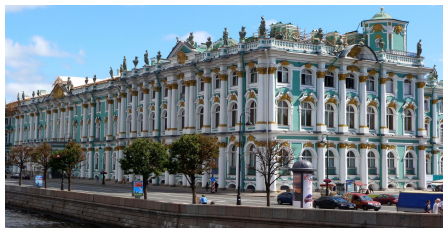
Санкт-Петербургский буддийский храм «Дацан Гунзэчойнэй»

Творческий пленэр по маршруту 1.2. 13.09.2022

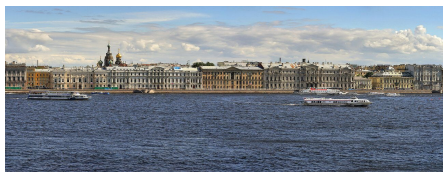
# Исторический центр “Золотая ось” Санкт-Петербурга



Петропавловская крепость



Вид на Дворцовую набережную с  
Троицкого моста



Фрагмент фасада государственного  
музея Эрмитаж



Творческий пленэр по маршруту 1.3. 13.09.2022

# Промышленные территории Санкт-Петербурга



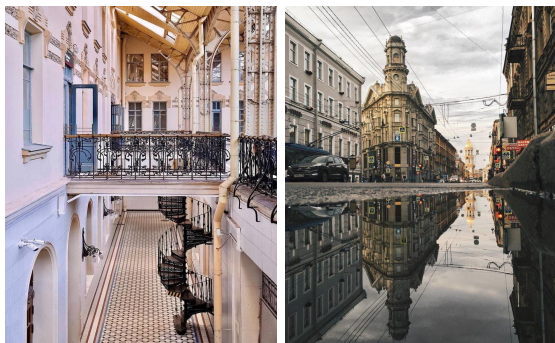
Бизнес центр "Обводный двор"

Творческий пленэр по маршруту 2.1. и 2.2 14.09.2022

# Памятники Северного модерна “Общественные пространства” и “Жилые дома”



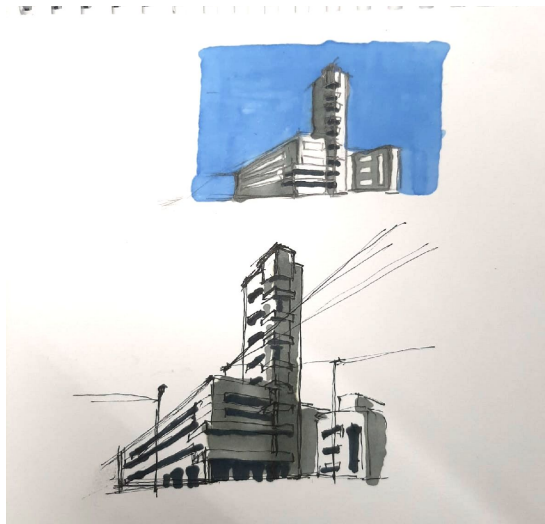
Витебский вокзал



Вид «Пяти углов» с Загородного проспекта

Творческий пленэр по маршруту 3.1. и 3.3 15.09.2022

# Архитектурные памятники конструктивизма и архитектура “Сталинского Ампира”



Дом советов нарвского района



"Генеральский дом" или Дом со шпилем  
на Московском проспекте