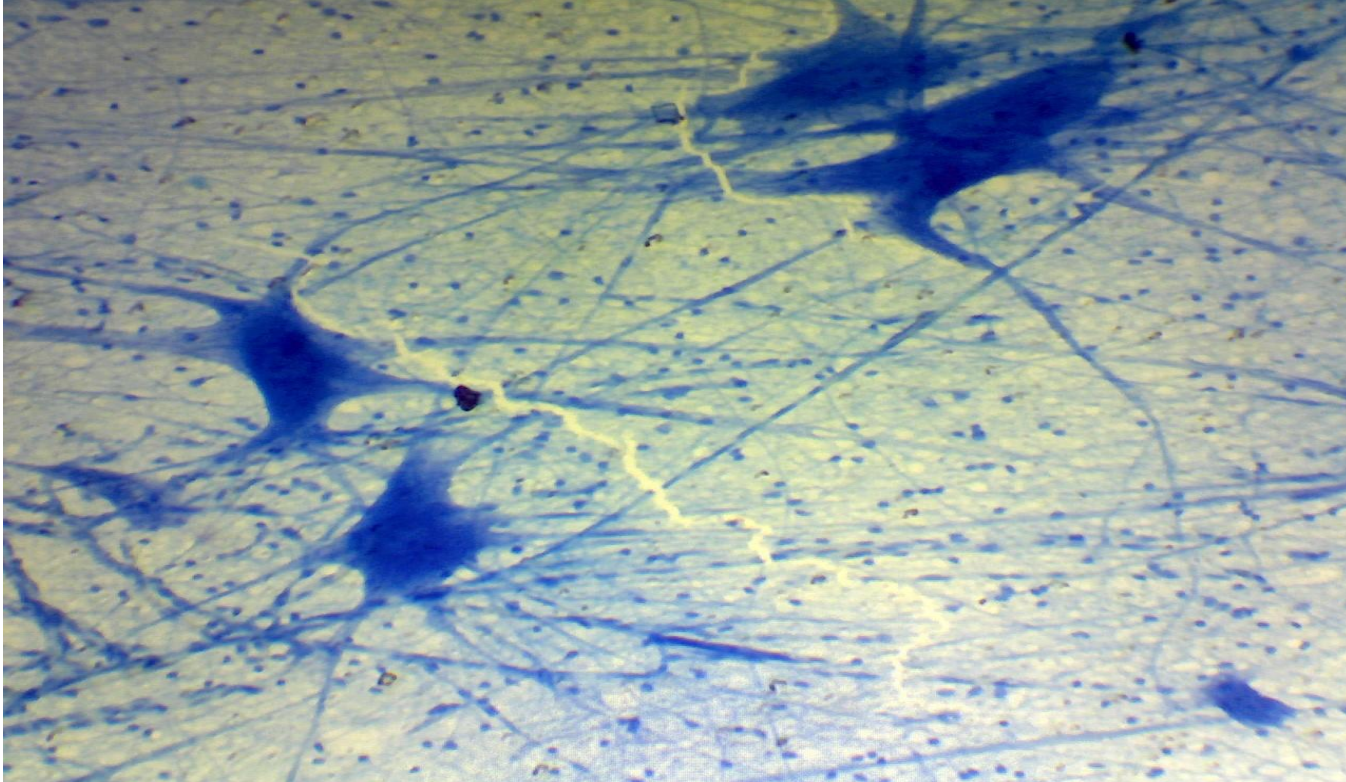


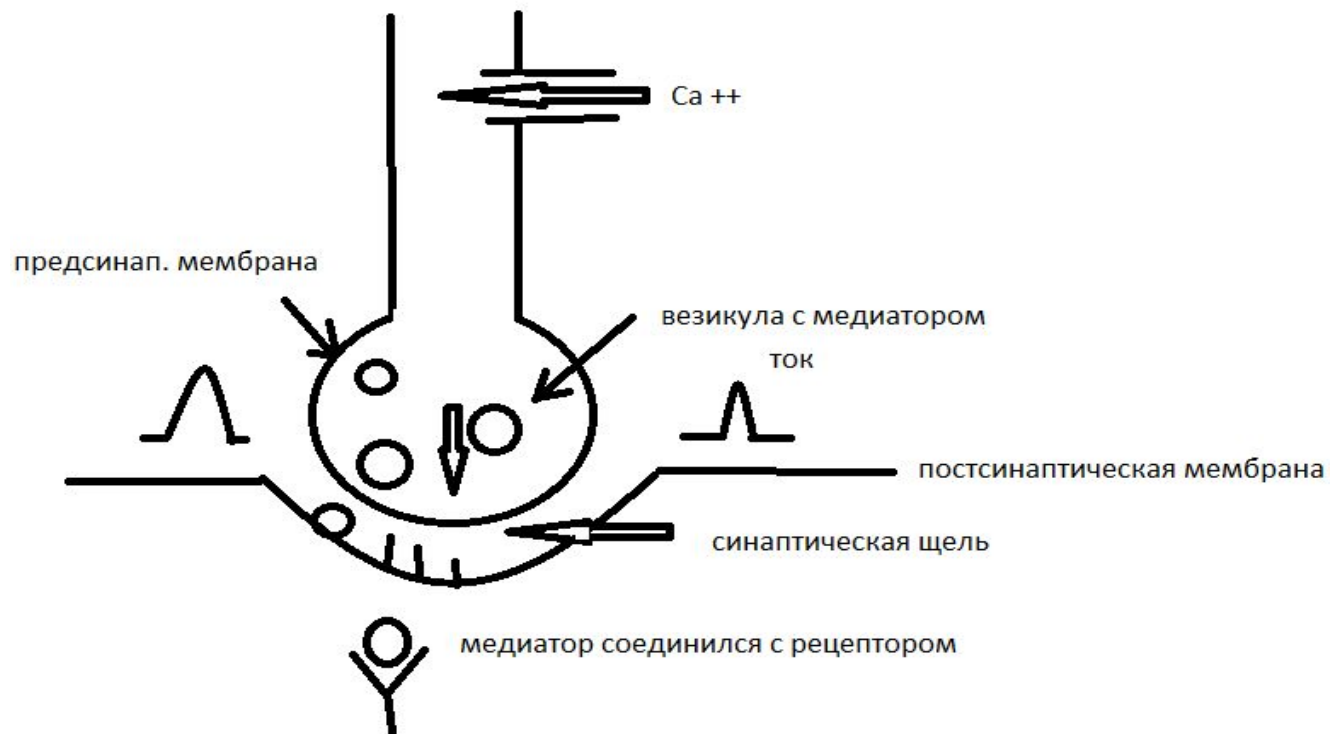
НЕРВНАЯ СИСТЕМА

Строение и функции

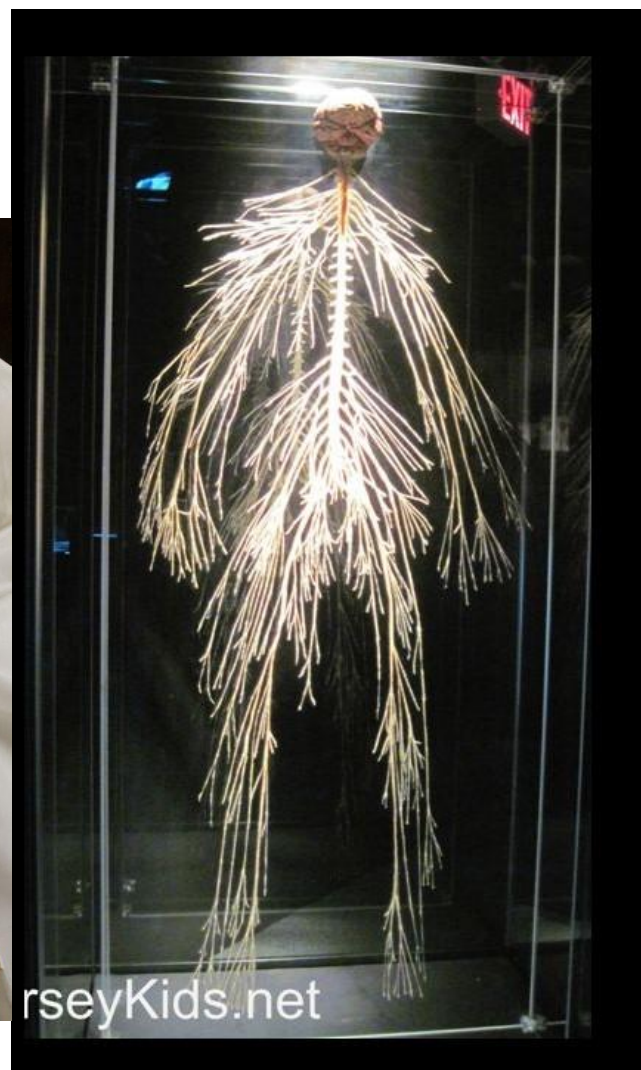
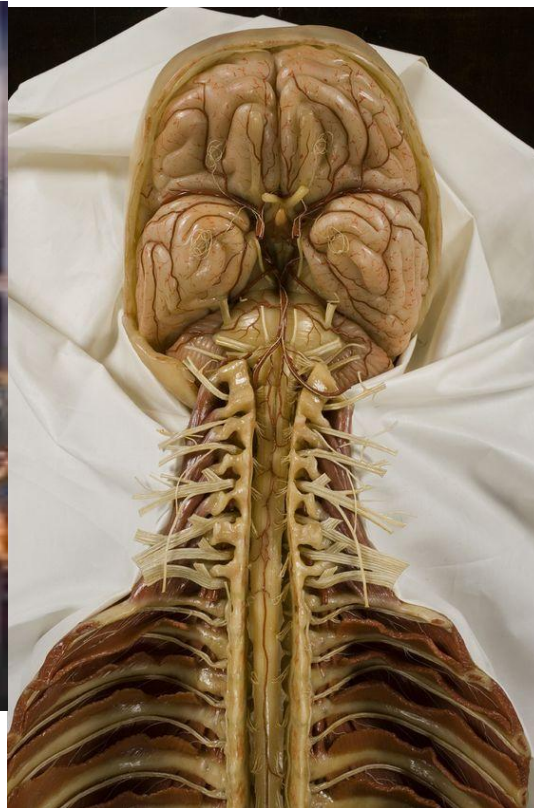
нервные клетки



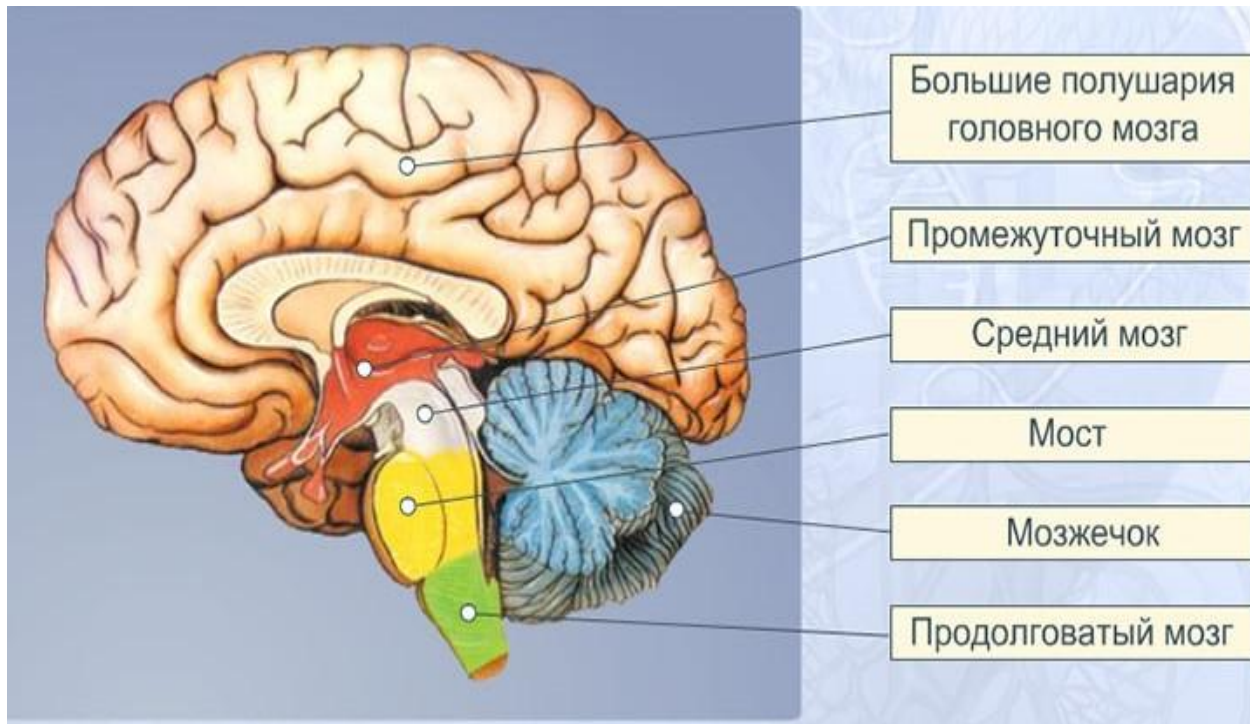
ХИМИЧЕСКИЕ СИНАПСЫ



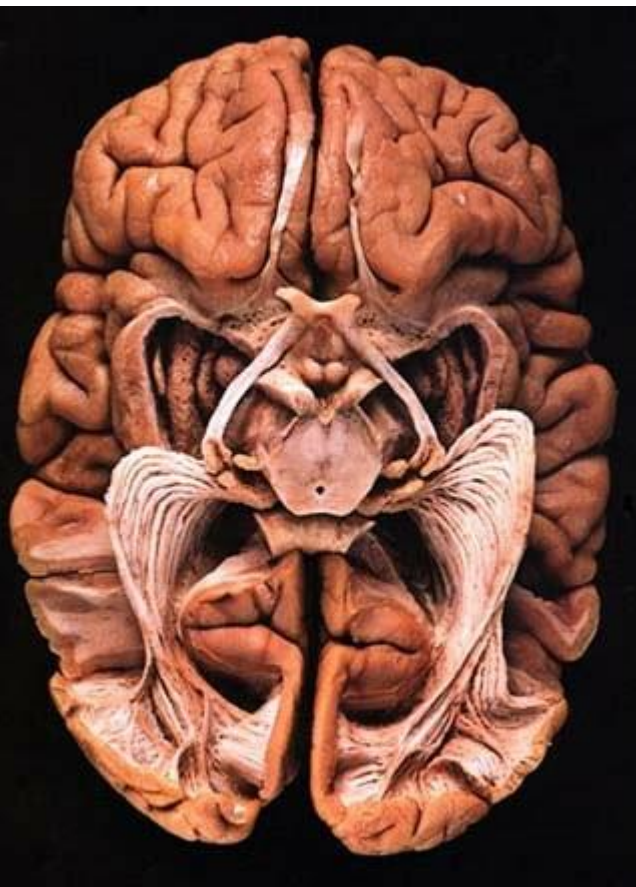
Анатомия и принцип работы



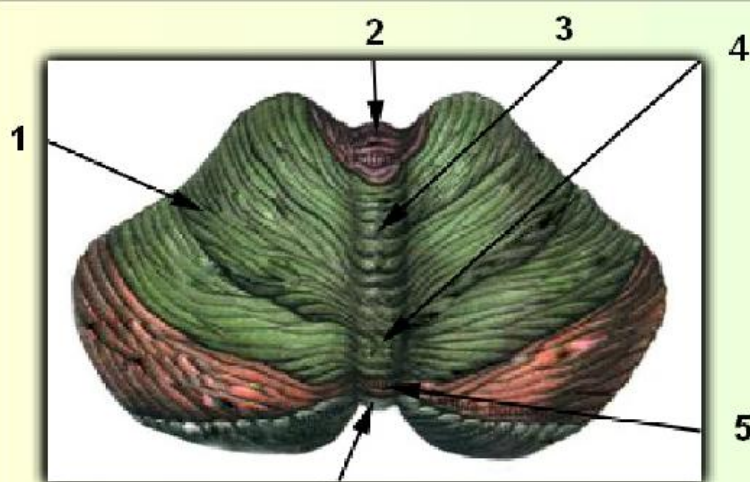
Головной мозг



ГОЛОВНОЙ МОЗГ



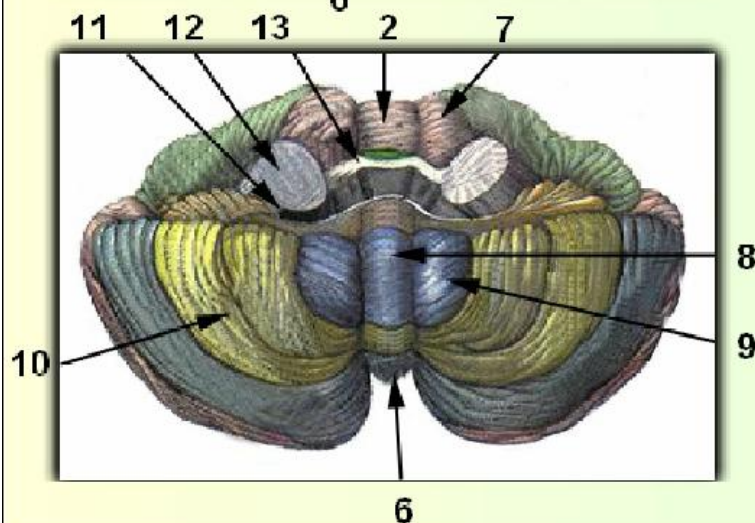
Мозжечок



Мозжечок

вид сверху

- 1 - полушария
- 2 - червь (центральная часть)
- 3 - червь
- 4 - скат (червя)
- 5 - пирамида
- 6 - бугорок (червя)



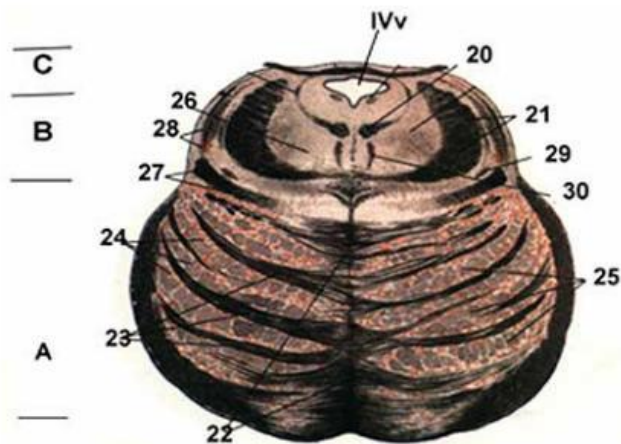
вид снизу

- 7 - крылья (червя)
- 8 - втулочка
- 9 - миндалина
- 10 - дольки полушарий
- 11 - нижние ножки
- 12 - средние ножки
- 13 - верхние ножки



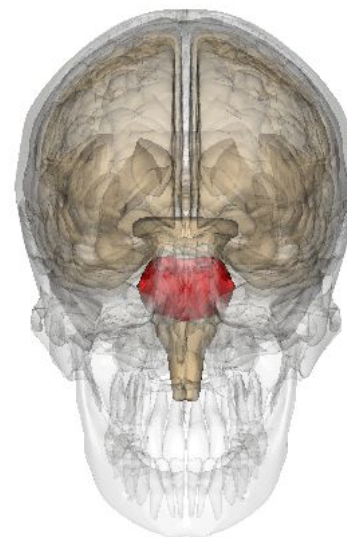
Мост

Внутреннее строение моста

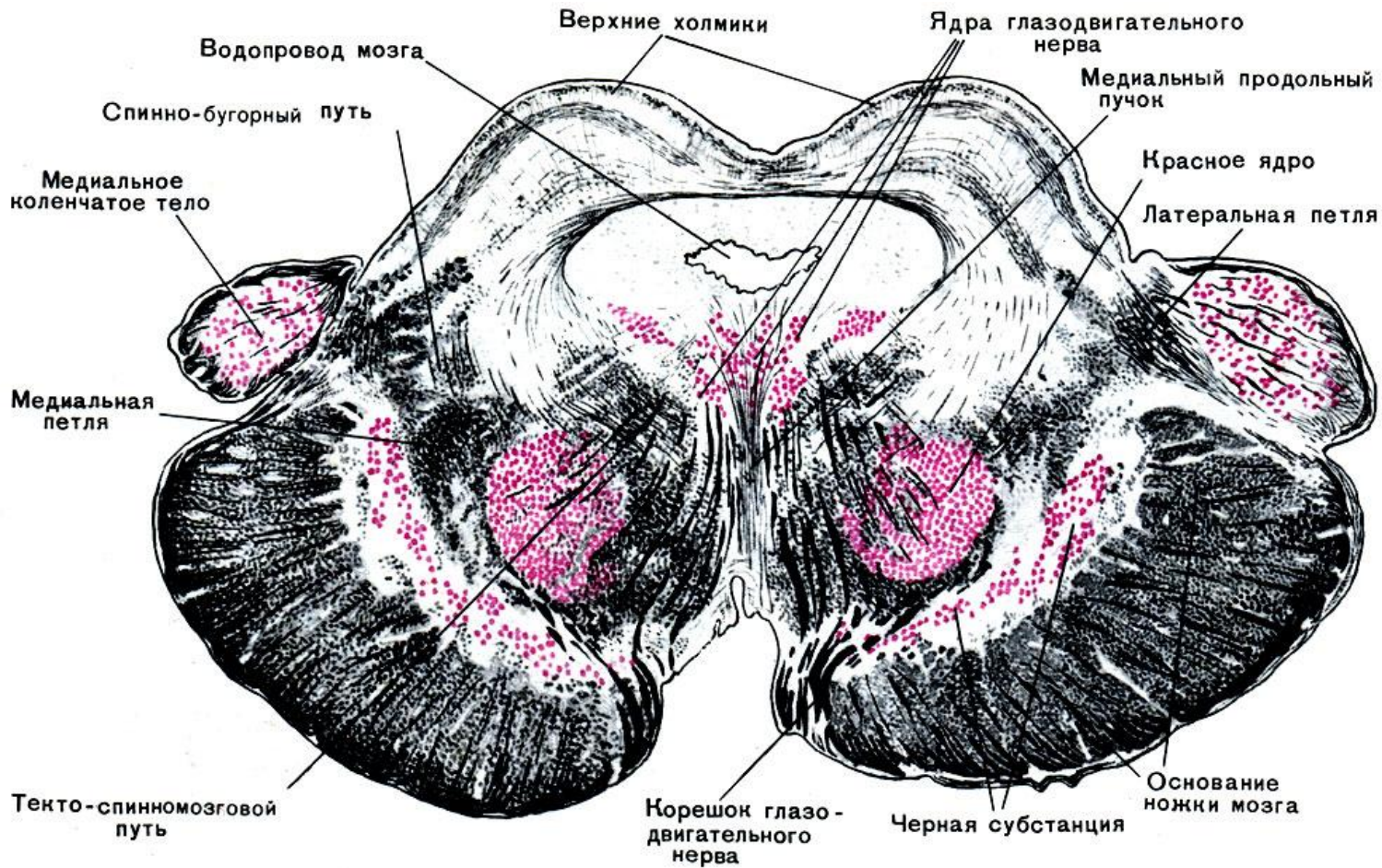


МОСТ (поперечный разрез)

- А. базиллярная часть
- В. покрывка моста
- С. трапецевидное тело
- IV v - четвертый желудочек
- 20. медиальный продольный пучок
- 21. верхние ножки мозжечка
- 22. шов
- 23. поперечные волокна
- 24. ядра моста
- 25. продольные волокна
- 26. ретикулярная формация
- 27. медиальная петля
- 28. латеральная петля
- 29. руброспинальный пут
- 30. тектоспинальный путь

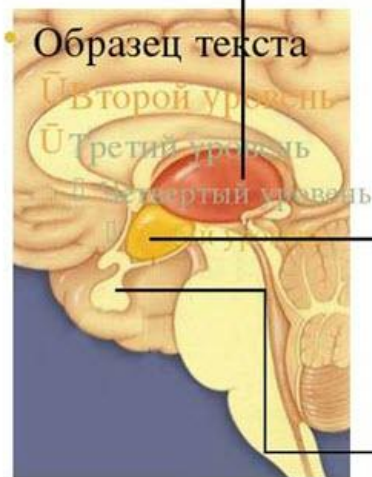


Средний мозг



Промежуточный мозг

Промежуточный мозг



Таламус

В таламус сходится вся информация от органов чувств. Отсеиваются малозначимые сведения и активизируют кору при получении важных для организма событий.

Гипоталамус

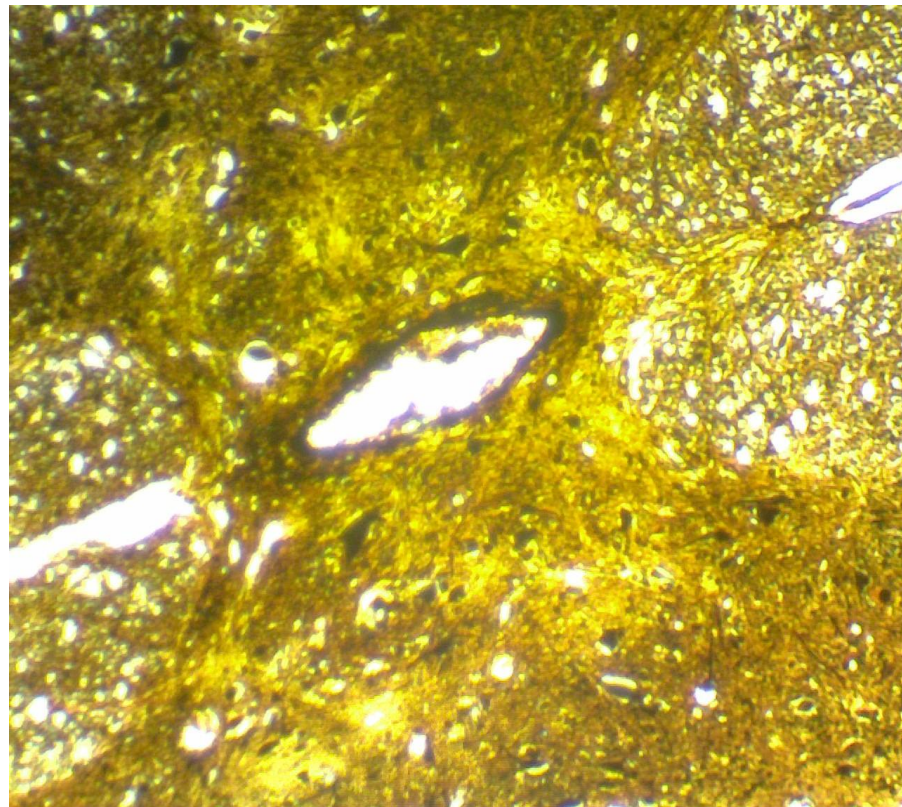
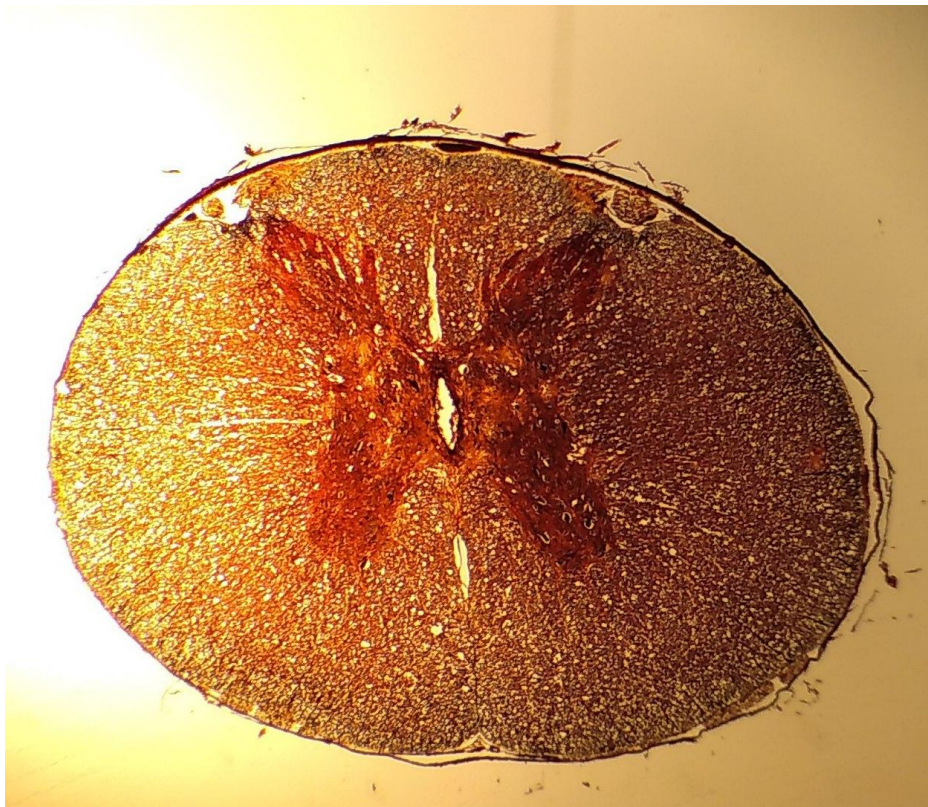
Центры жажды, голода, поддержания постоянства внутренней среды организма.

Гипофиз

Железа внутренней секреции, тесно связана с гипоталамусом.



Спинной мозг



Вегетативная нервная система

Симпатический отдел. Тела первых нейронов симпатического отдела ВНС расположены преимущественно в задних ядрах гипоталамуса, среднем и продолговатом мозге и в передних рогах спинного мозга, начиная с 1-го грудного и кончая 3, 4-м сегментом поясничного ее отдела.

Парасимпатический отдел. Центральные нейроны парасимпатического отдела вегетативной нервной системы расположены преимущественно в передних отделах гипоталамуса, среднем и продолговатом мозге, во 2-4-м сегментах крестцового отдела спинного мозга.

Вегетативная нервная система

Симпатическая нервная система

Парасимпатическая нервная система

Расширяет зрачок

Слабо стимулирует слюнные железы

Расслабляет бронхи

Учащает и усиливает сердцебиение

Тормозит активность желудка

Тормозит активность поджелудочной железы

Стимулирует выброс глюкозы печенью

Стимулирует секрецию адреналина и норадреналина надпочечниками

Расслабляет мочевой пузырь

Стимулирует эякуляцию

Центральная нервная система

Головной мозг

Спинальный мозг

Симпатические ганглии

Сокращает зрачок

Сильно стимулирует слюнные железы

Возвращает тонус бронхам

Замедляет сердцебиение

Стимулирует активность желудка

Стимулирует активность поджелудочной железы

Стимулирует желчный пузырь

Сокращает мочевой пузырь

Стимулирует эрекцию

