

Ребята, добрый вечер.

Вам необходимо в тетради
выполнить схему №1 и №2.

Устно уметь объяснять понятия
из схем, используйте текст§9

Схема№1

Виды стебля:

1)Травянистый

2)Деревянистый(древесный)



Клеточное строение ветки липы

Кора:

Сердцевина

1. Кожица

2. Пробка с

чечевичками

3. Луб:

А. волокна

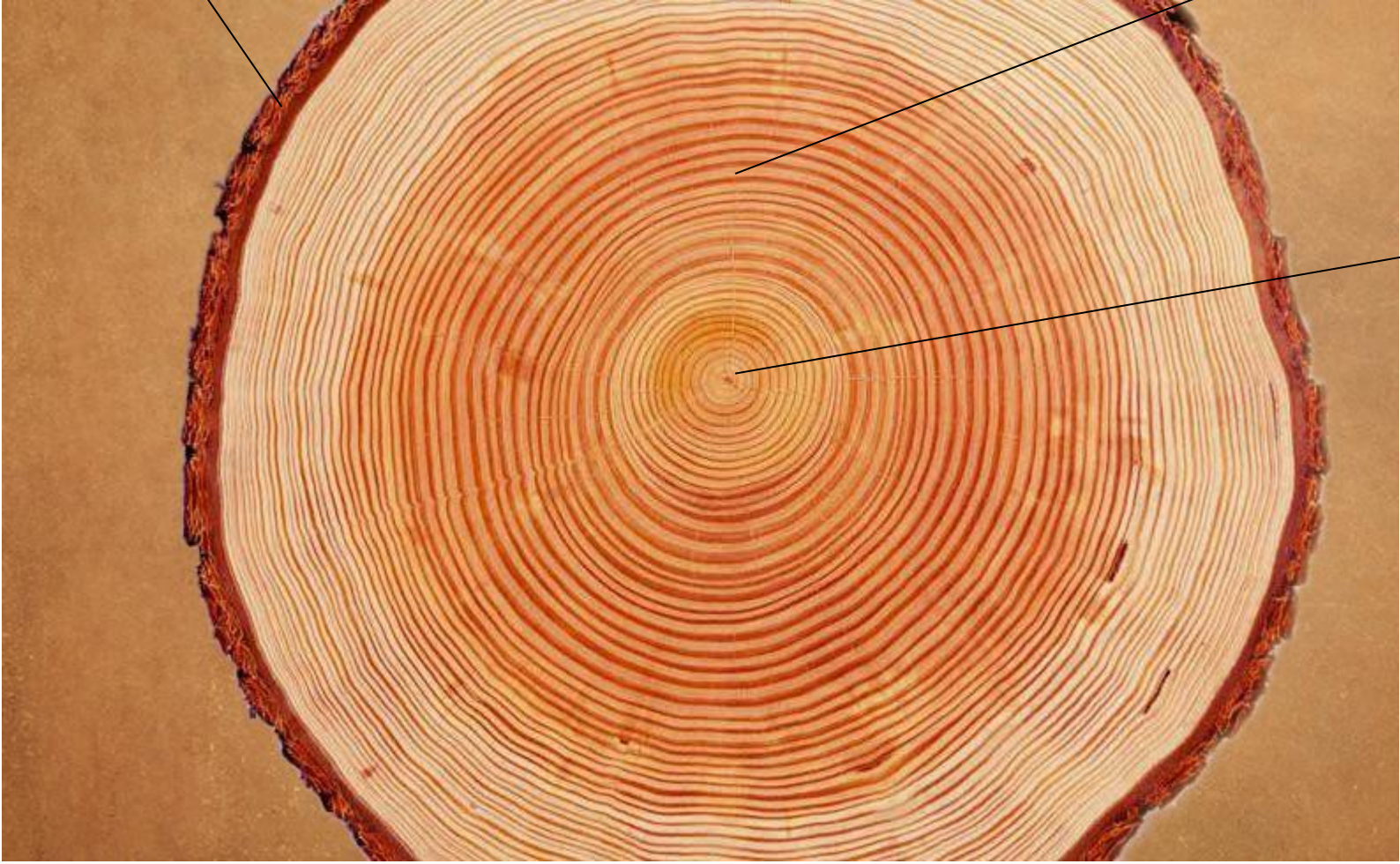
Б. ситовидные трубки

В. Клетки основной ткани

Камбий

Древесина

сосуды и волокна



3

2

1

