



Клинический случай

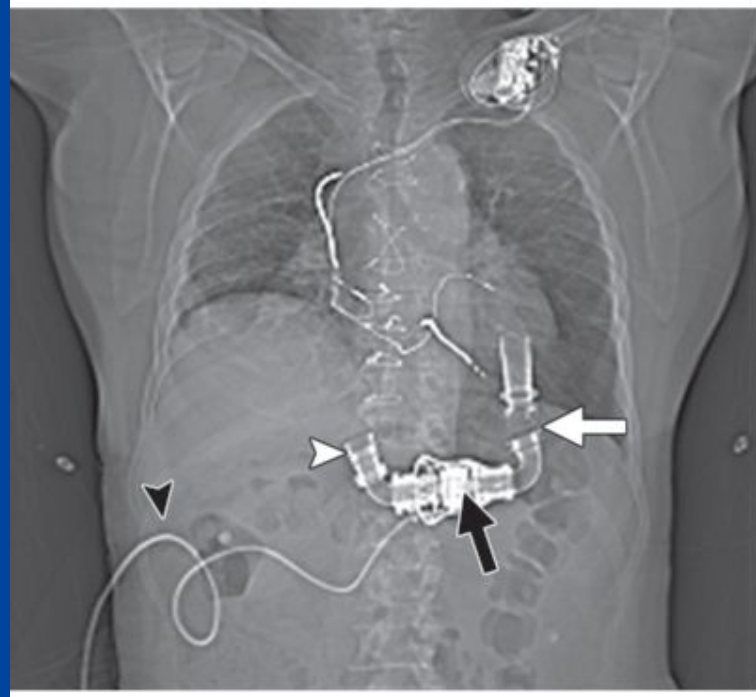
Подготовил студент 5 курса
лечебного факультета
Груздев И.С.



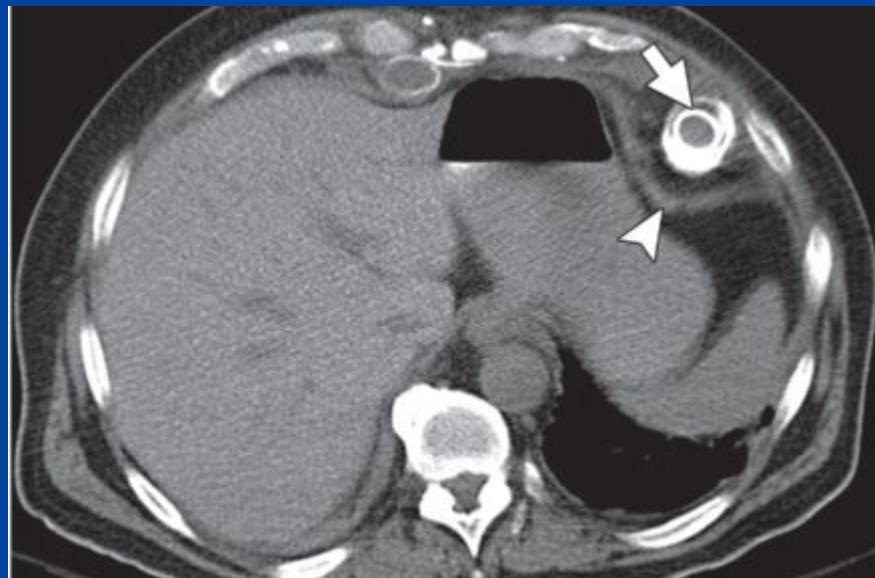
Анамнез

- ◎ Мужчина, 70 лет;
- ◎ Длительно страдает дилатационной кардиомиопатией;
- ◎ Хроническая сердечная недостаточность IV ФК по NYHA;
- ◎ Произошло некоторое событие;
- ◎ Проведена компьютерная томография.

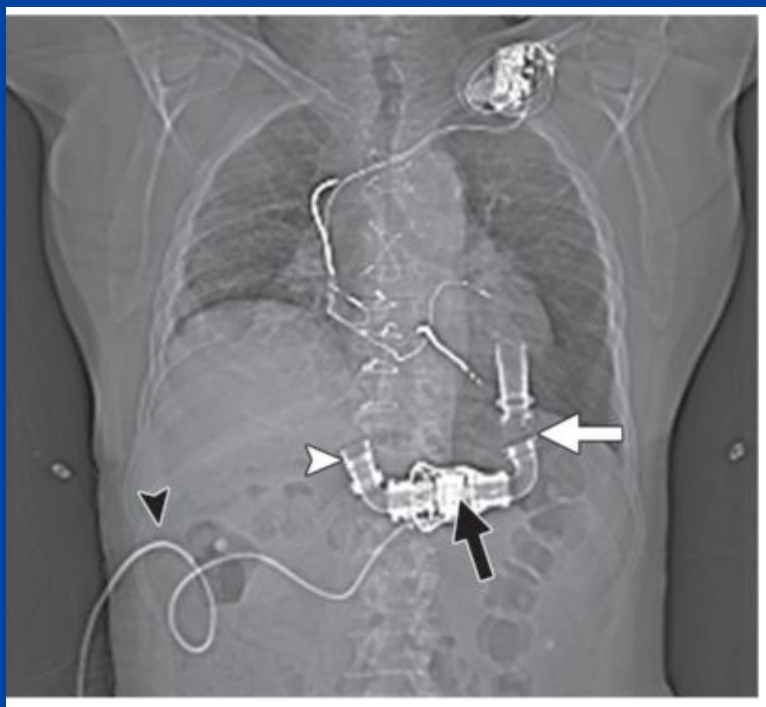
КОМПЬЮТЕРНАЯ ТОМОГРАФИЯ



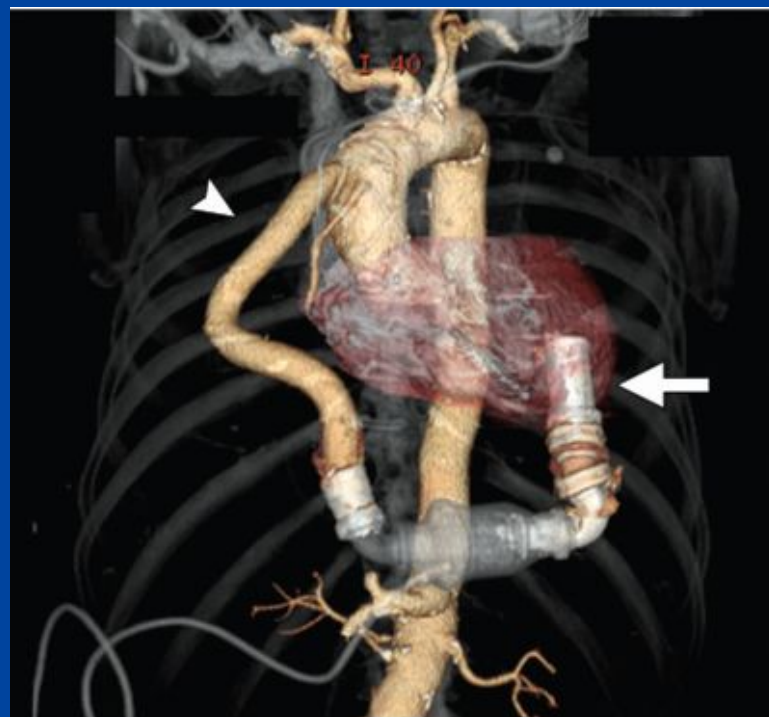
Scout image dual-source CT



КТ С ДВОЙНЫМ ИСТОЧНИКОМ ИЗЛУЧЕНИЯ (DUAL-SOURCE CT)

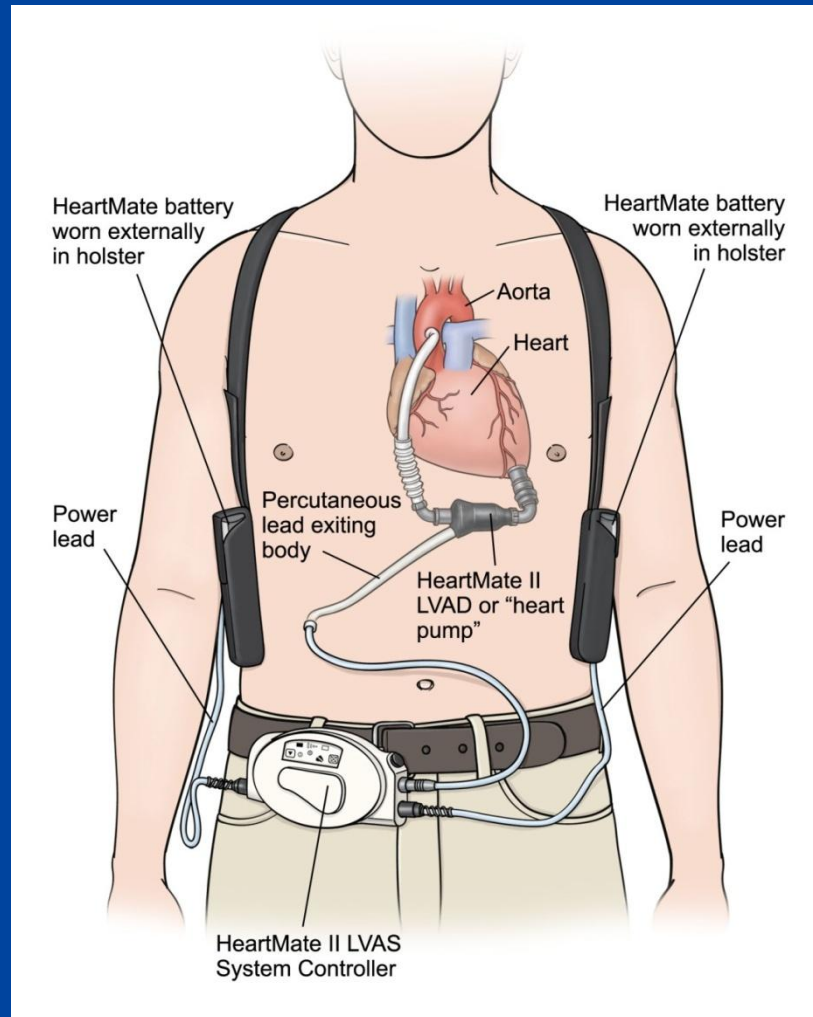


Scout image dual-source CT

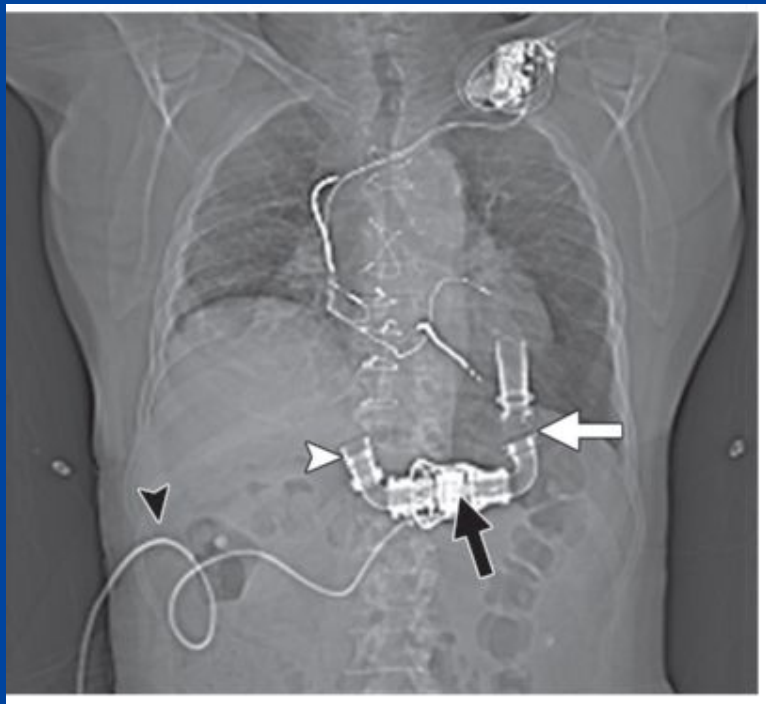


Volume-rendered dual source
CT

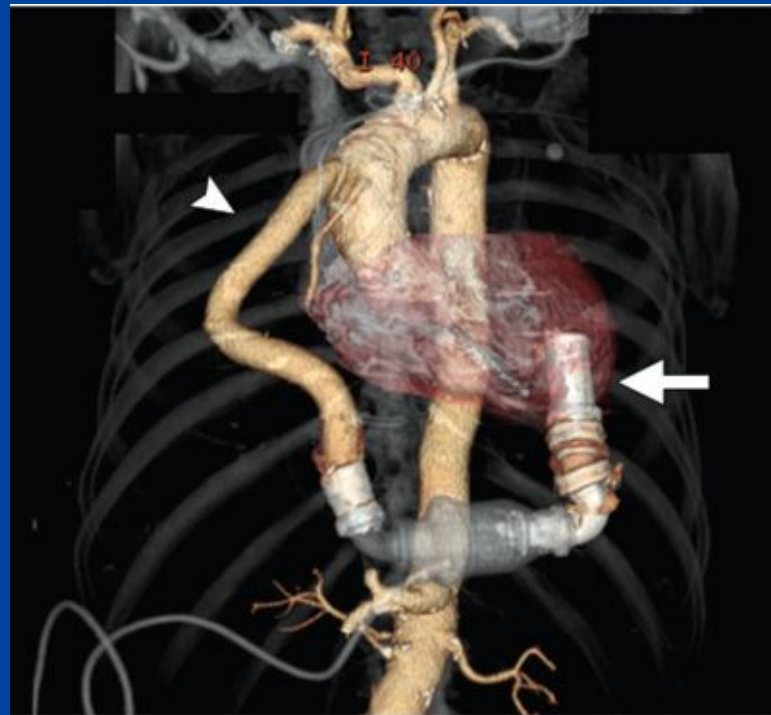
HEARTMATE II LVAD



КТ С ДВОЙНЫМ ИСТОЧНИКОМ ИЗЛУЧЕНИЯ (DUAL-SOURCE CT)

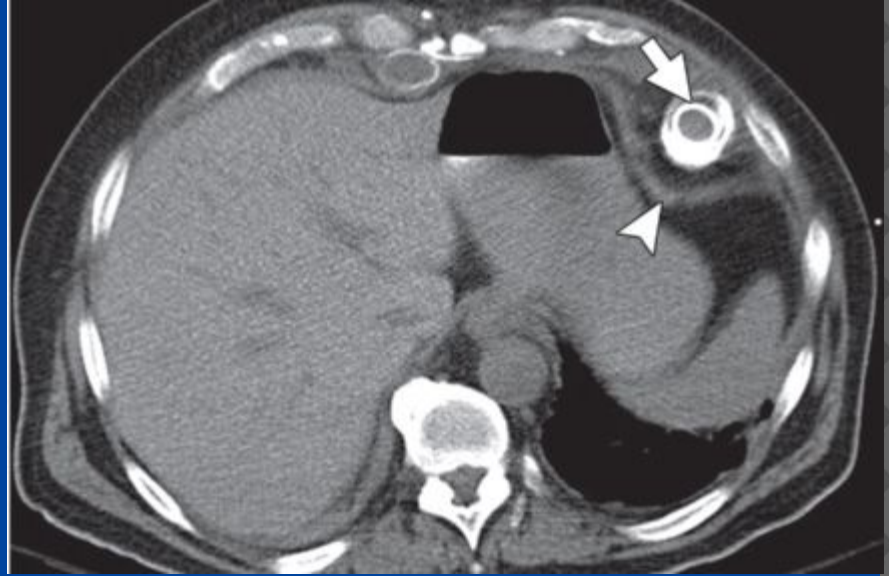


Scout image dual-source CT



Volume-rendered dual source
CT

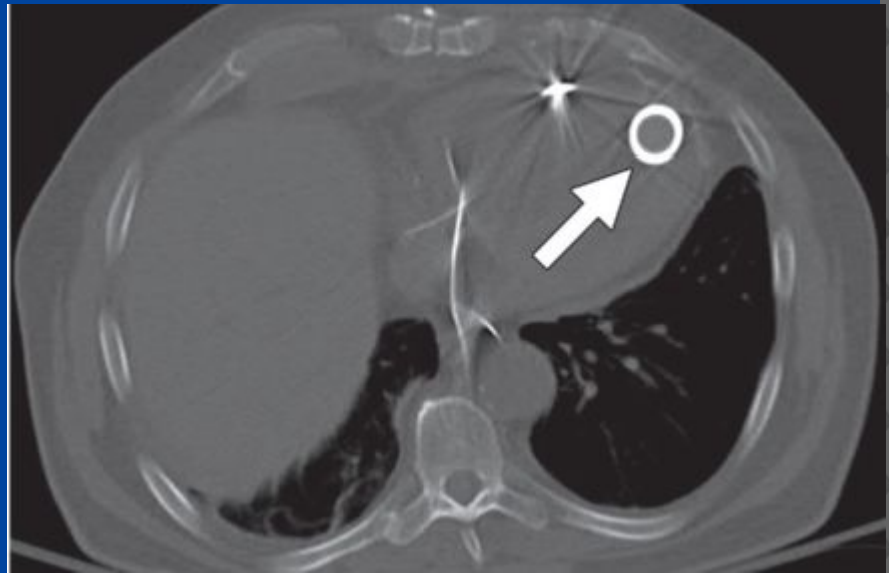
КОМПЬЮТЕРНАЯ ТОМОГРАФИЯ



Аксиальный срез чуть ниже уровня
диафрагмы



Двухкамерный вид



Аксиальный срез на уровне
диафрагмы



@ Навыгм Тазам!

Источник: Carr CM, Jacob J, Park SJ, et al. CT of left ventricular assist devices. Radiographics. 2010;30:429-44.