

Нарушения ритма и проводимости



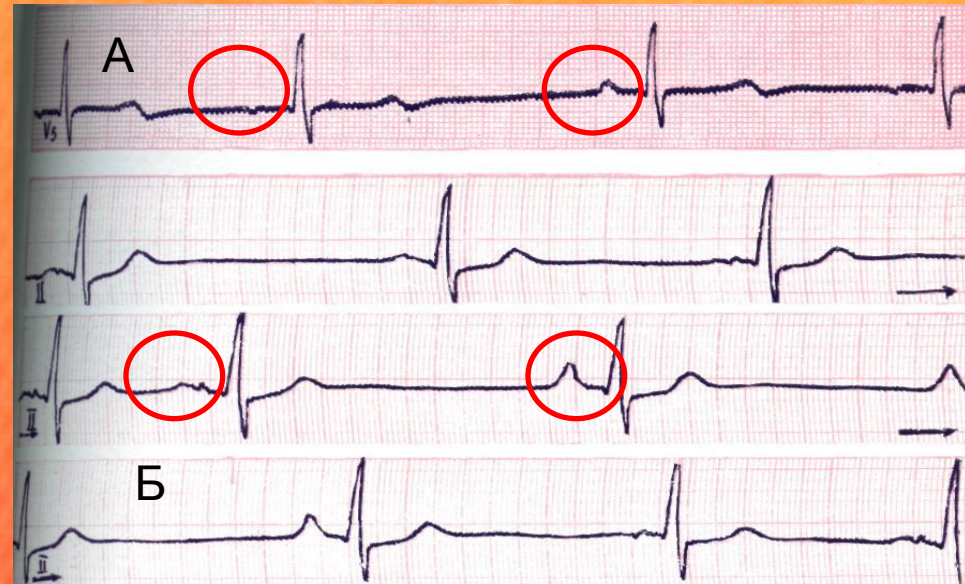
Аритмии, обусловленные нарушением функции автоматизма синусового узла

Миграция суправентрикулярного водителя ритма

Аритмия, для которой характерно постепенное от цикла к циклу перемещение источника ритма от СА-узла к АВ-соединению.

Признаки:

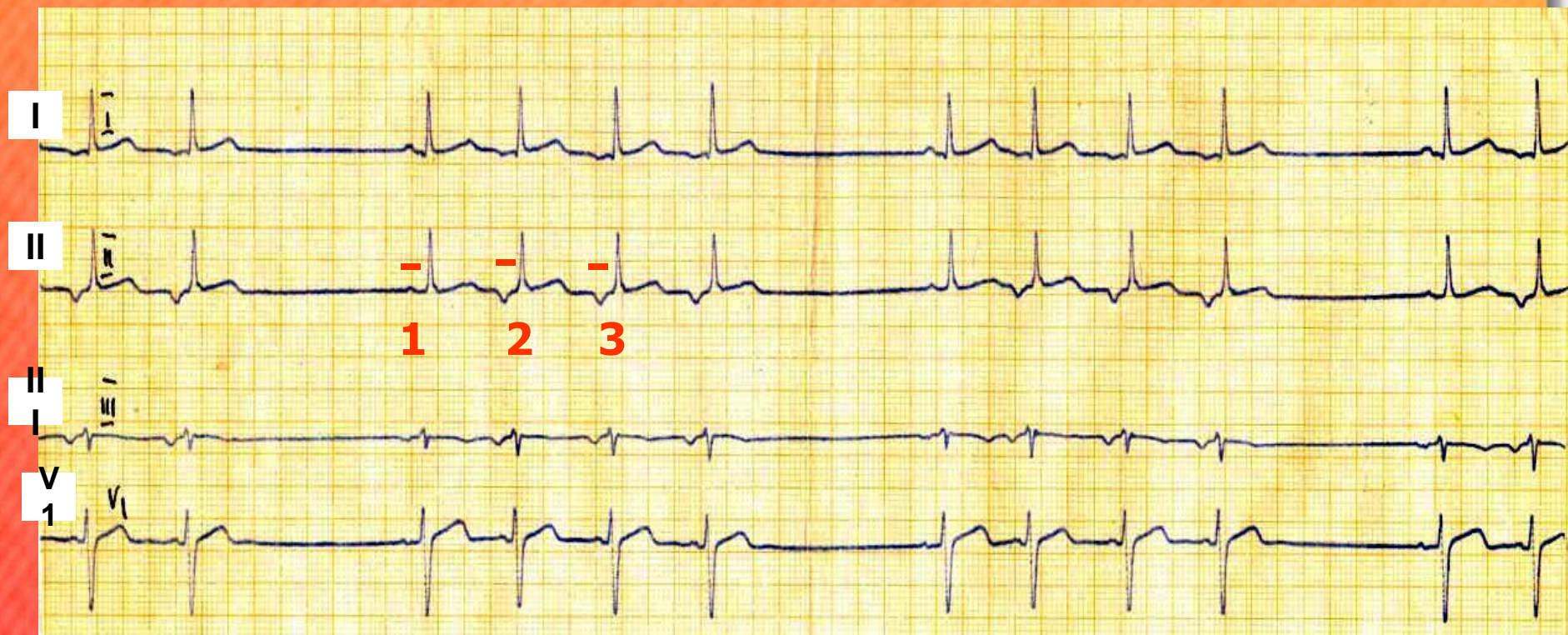
- ✓ Форма и полярность зубца Р изменяется от цикла к циклу.
- ✓ Интервал P-Q (P-R) изменён по продолжительности в зависимости от локализации водителя ритма.
- ✓ Интервал R-R (P-P) имеет нерезко выраженные колебания по продолжительности.
- ✓ Источник водителя ритма смещается от синусового узла, что сопровождается уменьшением ритма при возвращении



А) Миграция предсердного водителя ритма

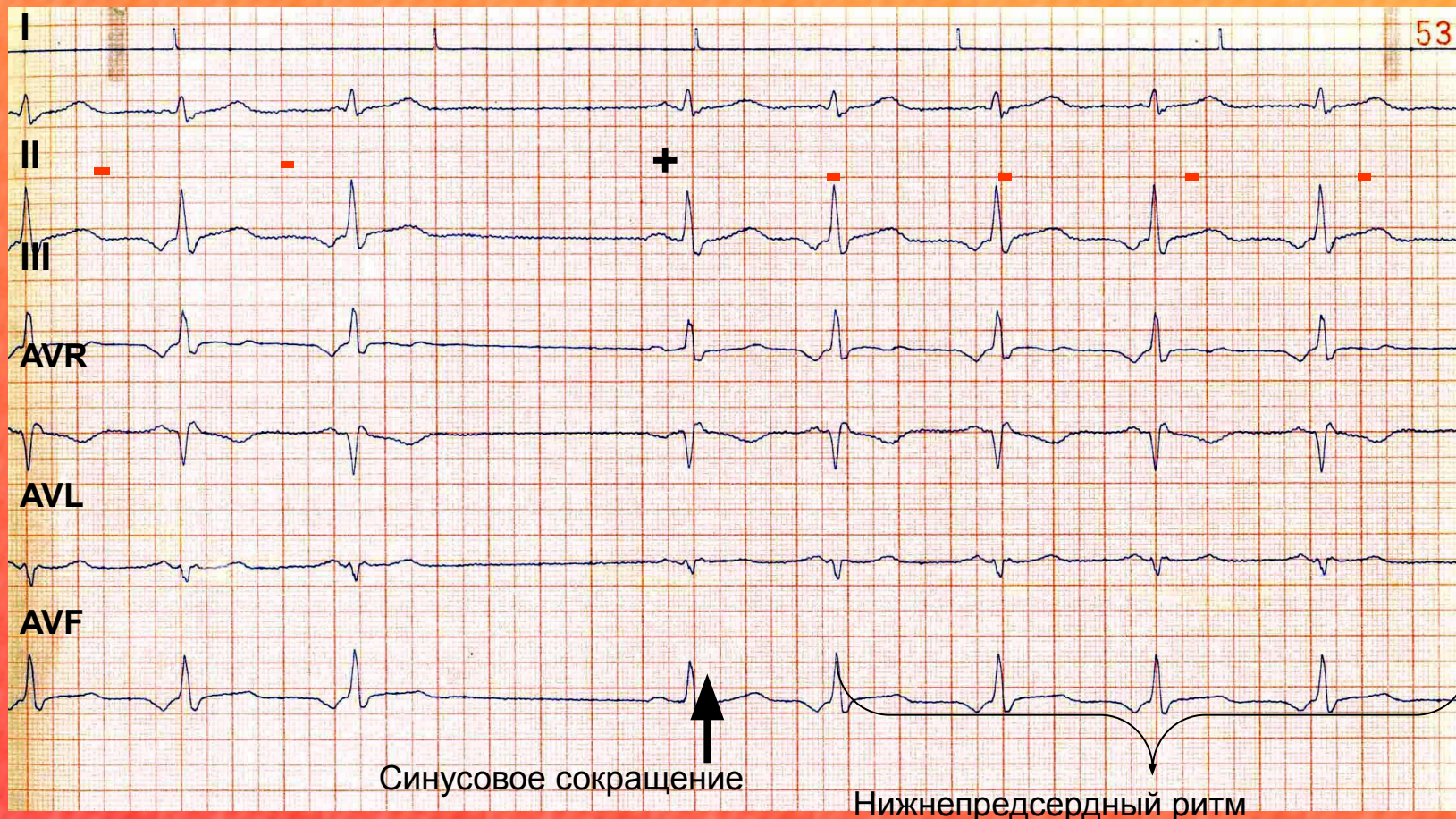
Б) Миграция суправентрикулярного водителя ритма

НИЖНЕПРЕДСЕРДНАЯ ГРУППОВАЯ (ТРИ ПОДРЯД ПРЕЖДЕВРЕМЕННЫХ ЭКТОПИЧЕСКИХ СОКРАЩЕНИЙ) ЭКСТРАСИСТОЛИЯ



«-» P перед «узким» QRS

НИЖНЕПРЕДСЕРДНЫЙ РИТМ (ЧЕТЫРЕ И БОЛЕЕ СЛЕДУЮЩИХ ПОДРЯД ЭКТОПИЧЕСКИХ СОКРАЩЕНИЙ)



ЭКГ- критерии атриовентрикулярного ритма

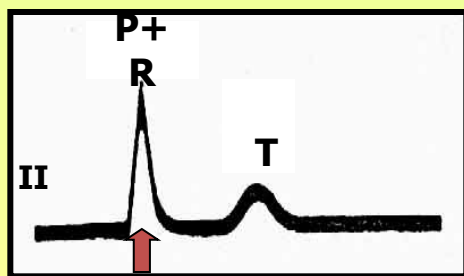
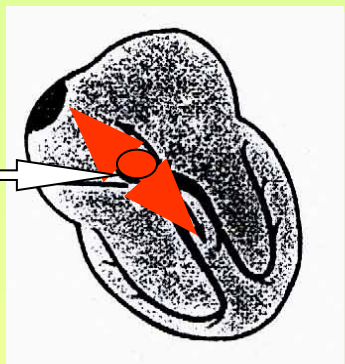
1. С одновременным возбуждением предсердий и желудочков

- Отсутствие P

(сливается с QRS)

- QRS не изменен
водитель ритма -
в средней части

AV -узла



Направление возбуждения

2. С возбуждением желудочков, предшествующим возбуждению предсердий

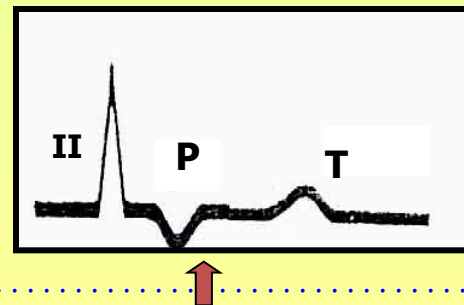
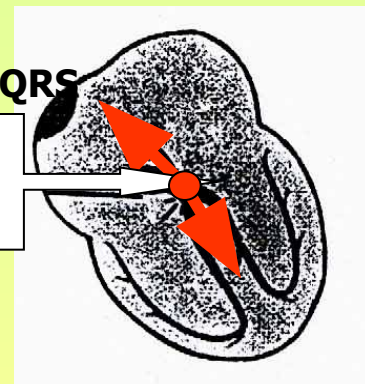
- наличие P

- P $\begin{matrix} - \\ + \end{matrix}$ во всех отведениях, кроме

- P $\begin{matrix} - \\ + \end{matrix}$ AVR

- связь P с QRS: P после QRS

водитель ритма -
в нижней части
AV - узла



Анализ элементов ЭКГ

ВЫСКАЛЬЗЫВАЮЩЕЕ (ПОСЛЕ ПАУЗЫ)

АТРИОВЕНТРИКУЛЯРНОЕ СОКРАЩЕНИЕ

С ОДНОВРЕМЕННЫМ ВОЗБУЖДЕНИЕМ ПРЕДСЕРДИЙ И ЖЕЛУДОЧКОВ

НА ФОНЕ СИНУСОВОЙ БРАДИАРИТМИИ.

СИНДРОМ СЛАБОСТИ СИНУСОВОГО УЗЛА.

I

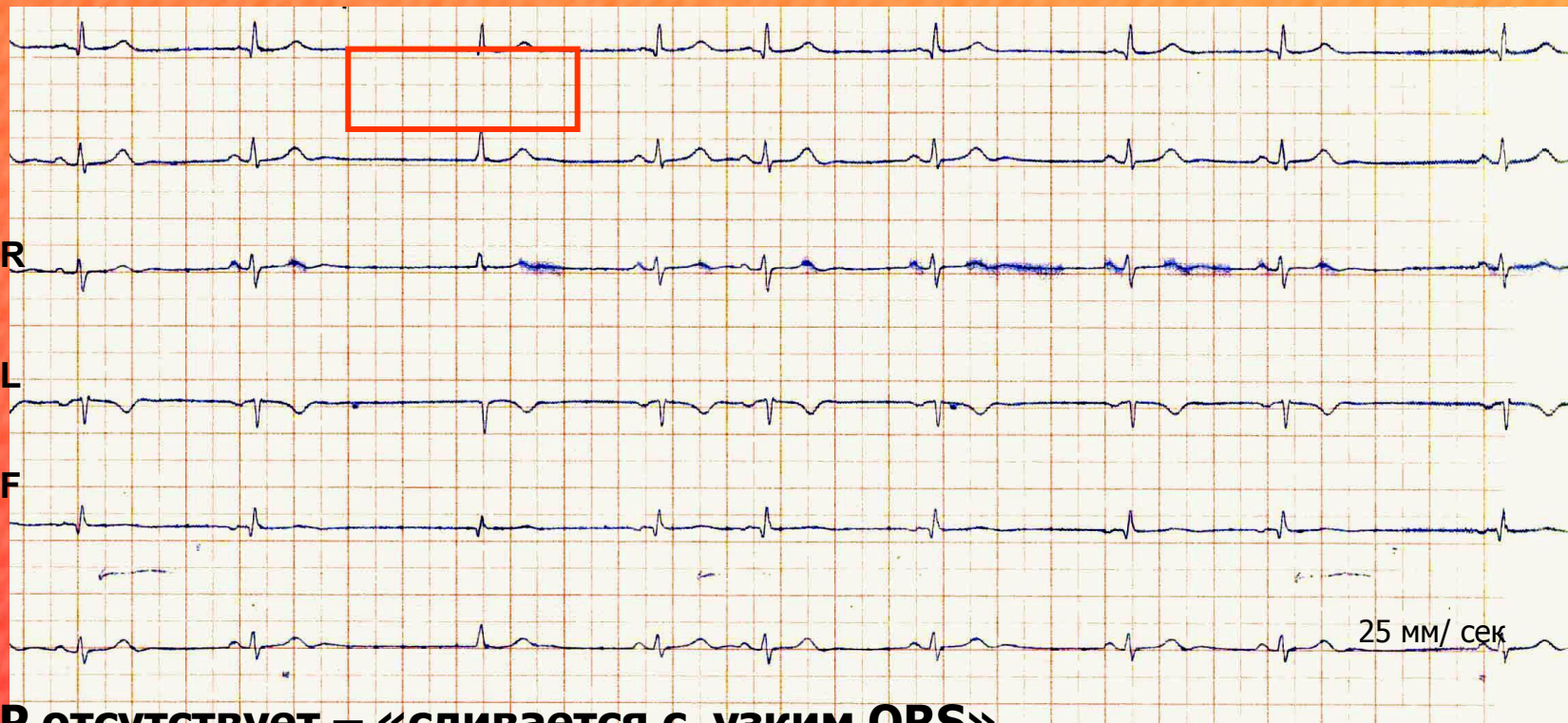
II

III

AVR

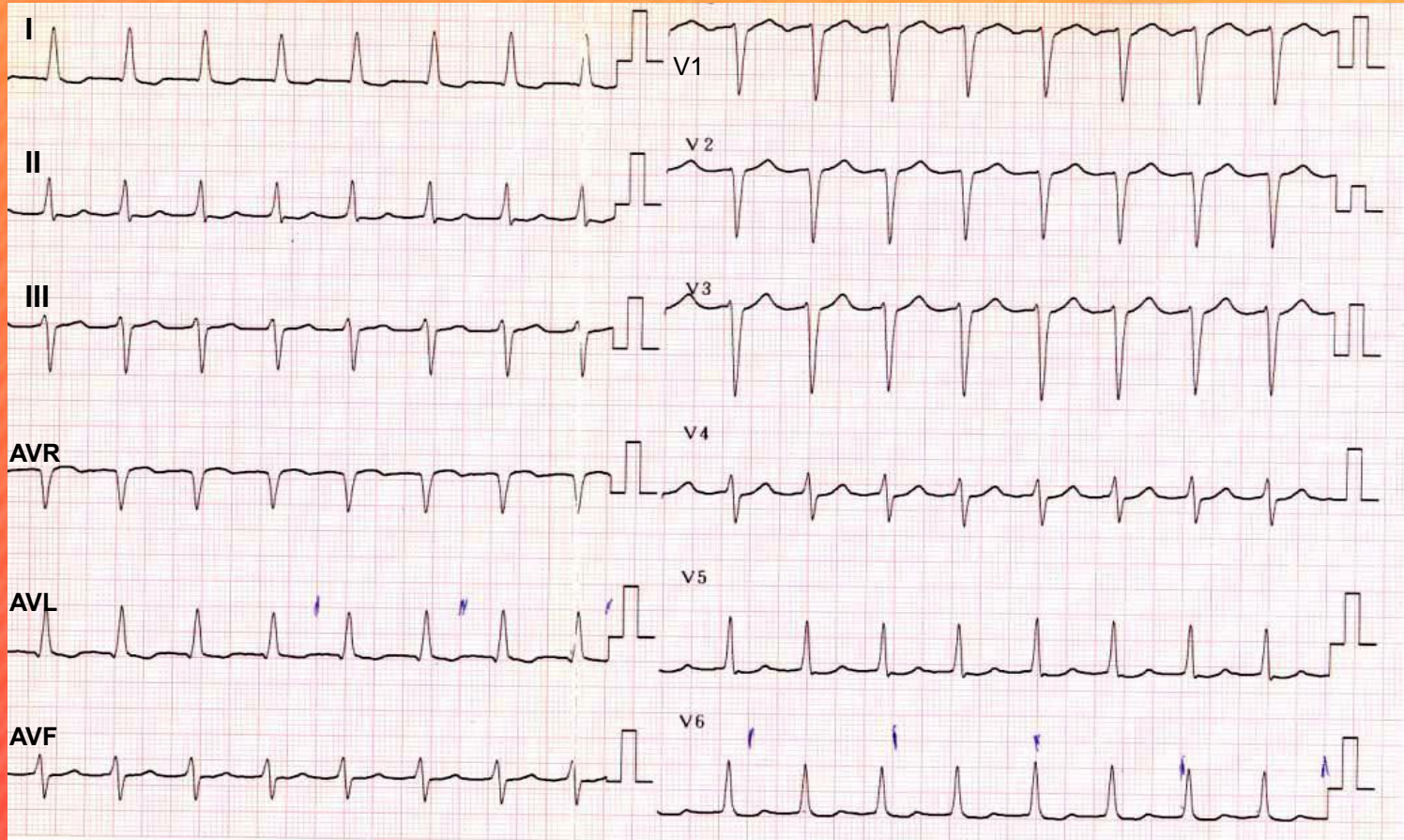
AVL

AVF



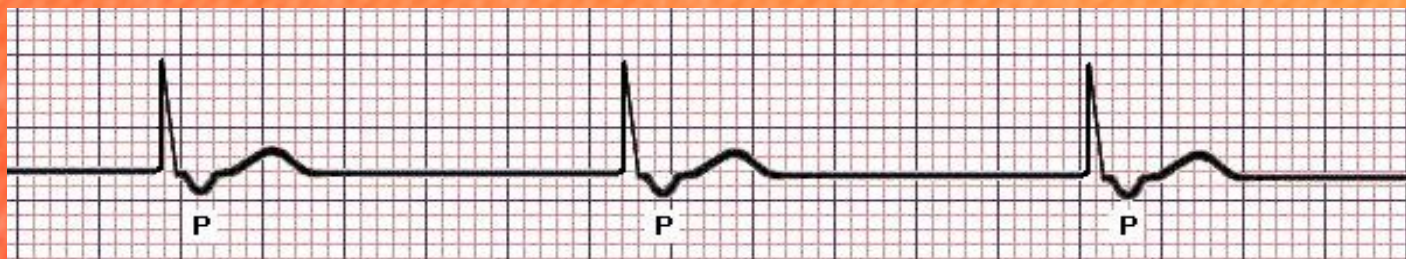
P отсутствует – «сливается с узким QRS»

АТРИОВЕНТРИКУЛЯРНЫЙ РИТМ (ТАХИКАРДИЯ) С ОДНОВРЕМЕННЫМ ВОЗБУЖДЕНИЕМ ПРЕДСЕРДИЙ И ЖЕЛУДОЧКОВ



ЧСС = 114 в мин

**Атриовентрикулярный ритм
с возбуждением желудочков,
предшествующим возбуждению предсердий**



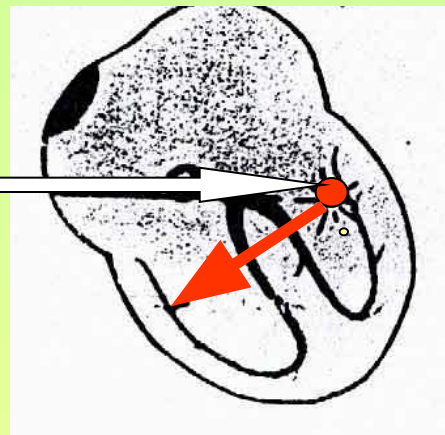
«-» зубец P после узкого QRS

ЭКГ- критерии **желудочкового ритма**

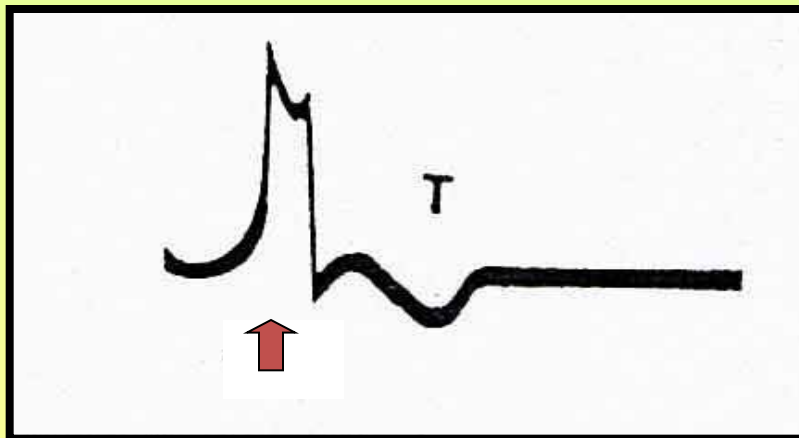
- **отсутствие**
закономерной
связи Р и QRS
(AV –диссоциация)

водитель ритма
в левой ножке
пучка Гиса

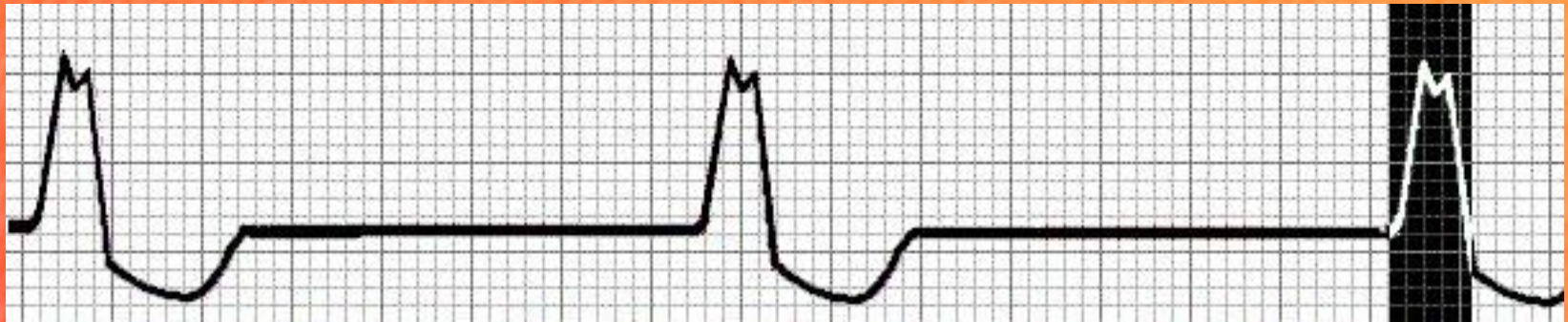
→
Направление возбуждения



- **QRS расширен**
деформирован



ИДИОВЕНТРИКУЛЯРНЫЙ РИТМ



QRS широкий, деформированный

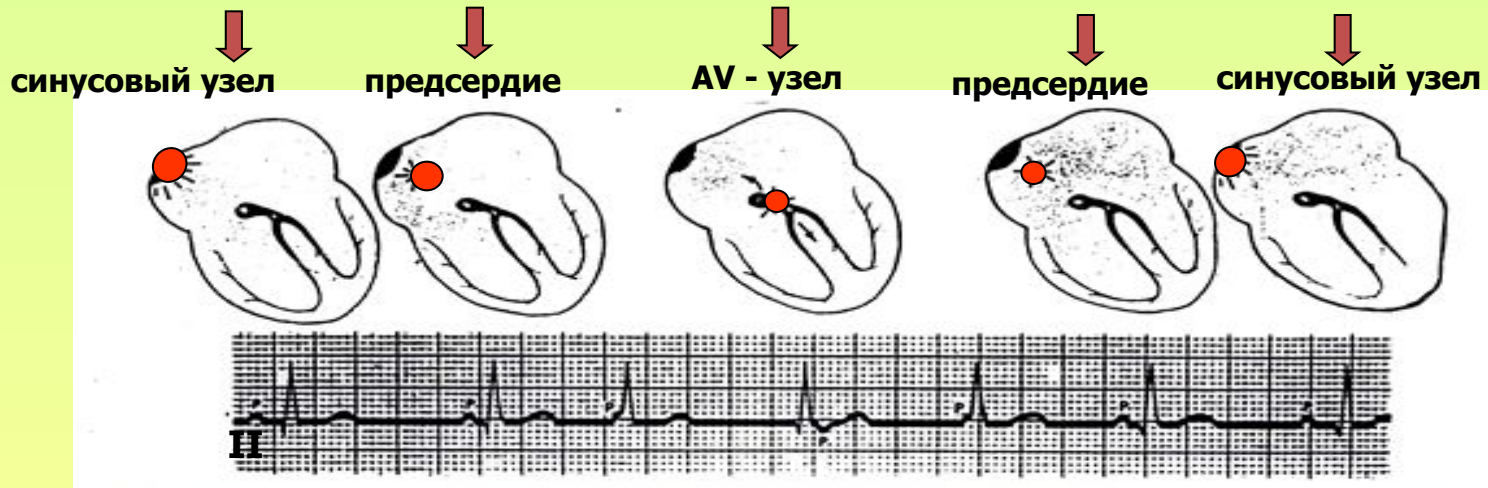
P отсутствует

Миграция суправентрикулярного водителя ритма

постепенное от цикла к циклу перемещение источников ритма

от синусового узла до AV - соединения

- Постепенное от цикла к циклу изменение полярности, формы, положения зубца P вплоть до его исчезновения
- Изменение продолжительности интервала PQ в зависимости от локализации водителя ритма
- Нерезкие колебания продолжительности интервалов R - R



P(+)

перед QRS

P(+)

P перед QRS

P

сливается с QRS

P (-)

после QRS

P

сливается с QRS

P(+)

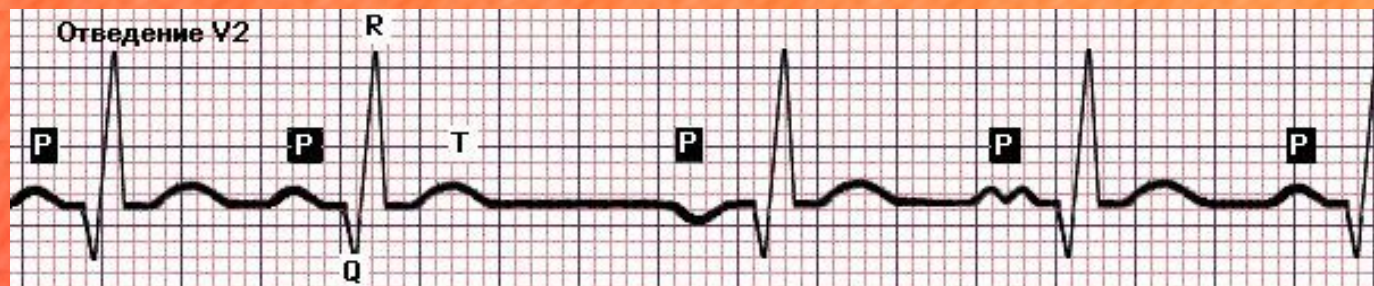
перед QRS

с меняющимся интервалом PQ

Укорочение PQ с анализом элементов ЭКГ с QRS

интервалом PQ

МИГРАЦИЯ ВОДИТЕЛЯ РИТМА ПО ПРЕДСЕРДИЯМ



Изменение формы, полярности зубца Р

МИГРАЦИЯ ВОДИТЕЛЯ РИТМА ПО ПРЕДСЕРДИЯМ

