

# TLAKOVÉ BODY A PUNKCE CÉV HLAVY A KRKU, JEJICH PALPACE

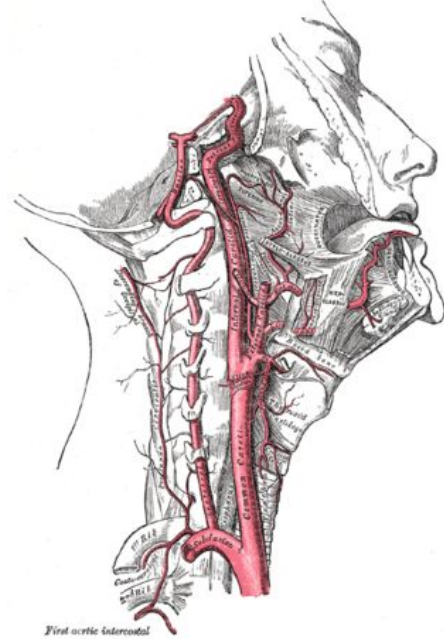
Jméno: Daniela ŠKVÁROVÁ

Kruh: 1010

- ▶ Palpace – vyšetření pohmatem
- ▶ Tlakový bod – místo, kde se dá céva stlačit proti tvrdé ploše □ zastavení krváčení
- ▶ Punkce – nabodnutí tělní dutiny, orgánu, kloubu, diagnostika a terapie

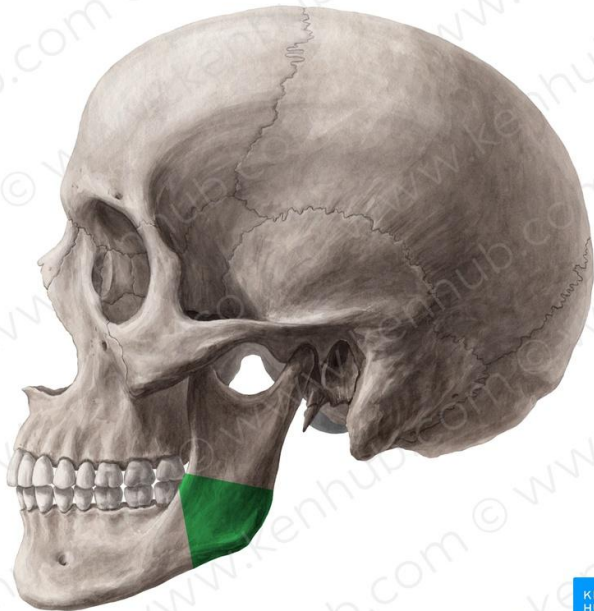
## **PALPACE, TLAKOVÝ BOD, PUNKCE**





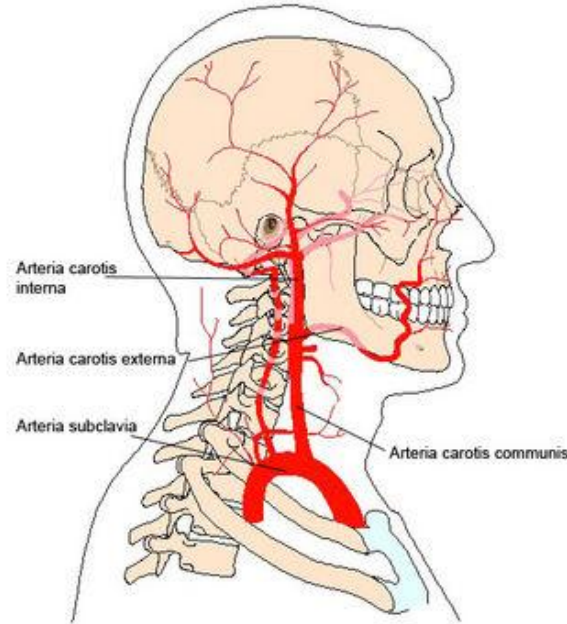
- ▶ Proti tuberculum anterius processu transversu C6 (TUBERCULUM CAROTICUM)
- ▶ Palpace – cartilago cricoidea (prstencovitá chrupavka na štítné chrupavce) □ kaudo-laterálně a stlačíme

## A. CAROTIS COMMUNIS



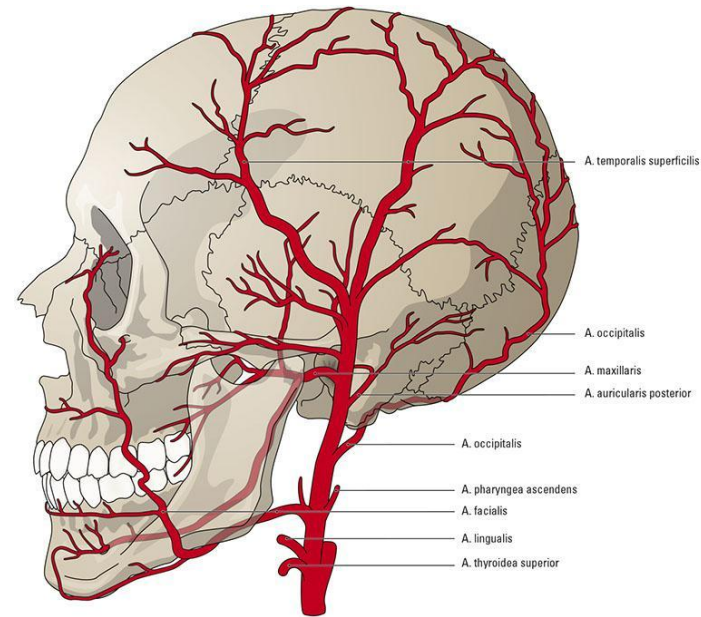
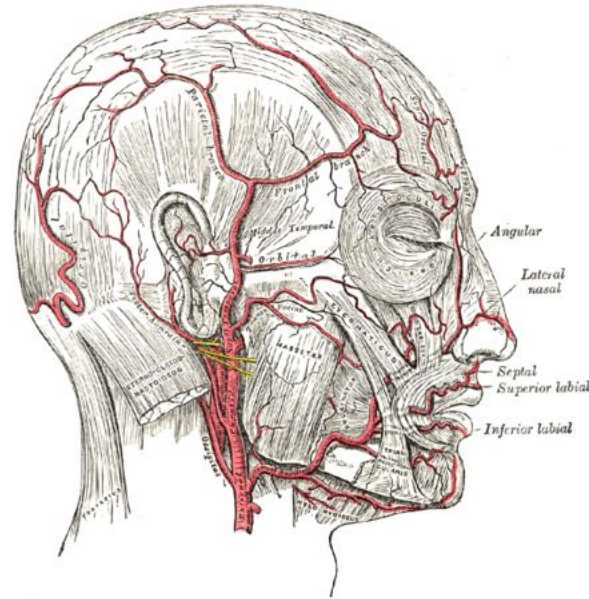
© www.kenhub.com

KEN  
HUB



- ▶ Palpace – angulus mandibulae (jamka za mandibulou)
- ▶ Větev a. carotis communis

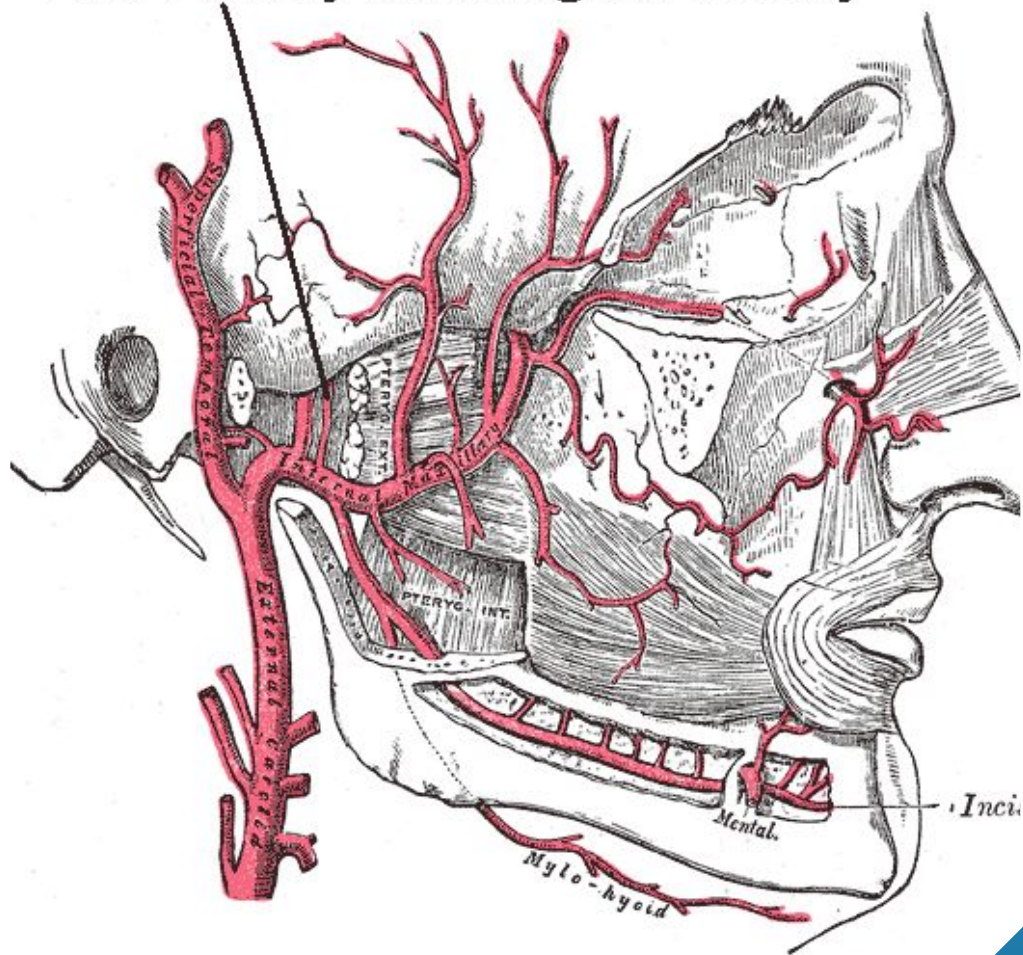
## A. CAROTIS EXTERNA



- ▶ Třetí větev a. carotis externa
- ▶ Přes trigonum submandibulae
- ▶ Palpace - mandibula před okrajem musculus masseter

# A. FACIALIS

## Accessory meningeal artery



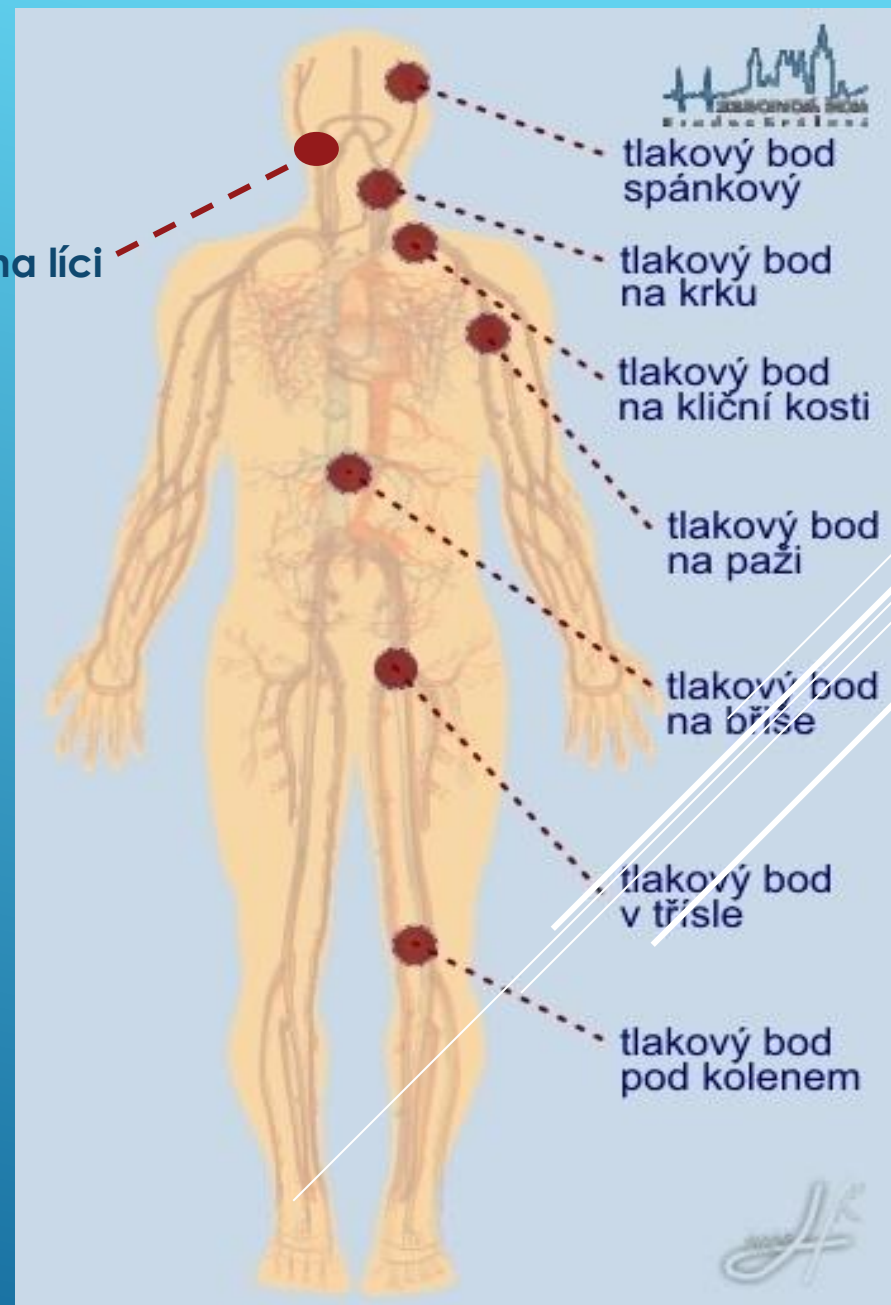
- ▶ Konečná větev a. carotis externa
- ▶ Palpace – před ušním boltcem, porus acusticus externus (i výše)

## A. TEMPORALIS SUPERFICIALIS

- ▶ Krční bod – cartilago thyroidea, okraj m. sternocleidomastoideus
- ▶ Lícní bod – místo palpace a. facialis
- ▶ Spánkový bod – místo palpace a. temporalis superficialis

# TLAKOVÉ BODY

tlakový bod na líci

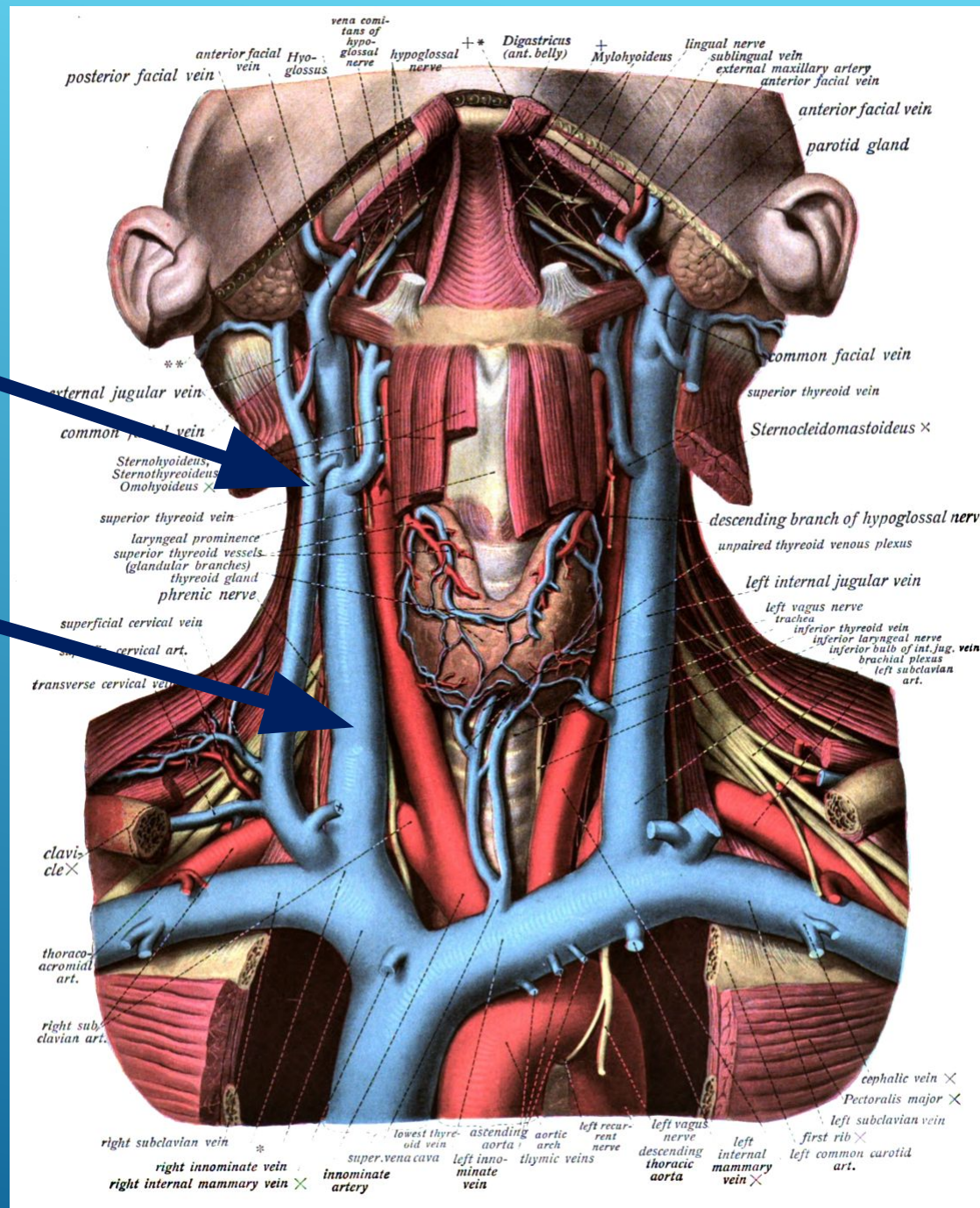




VENA JUGURALIS EXTERNA

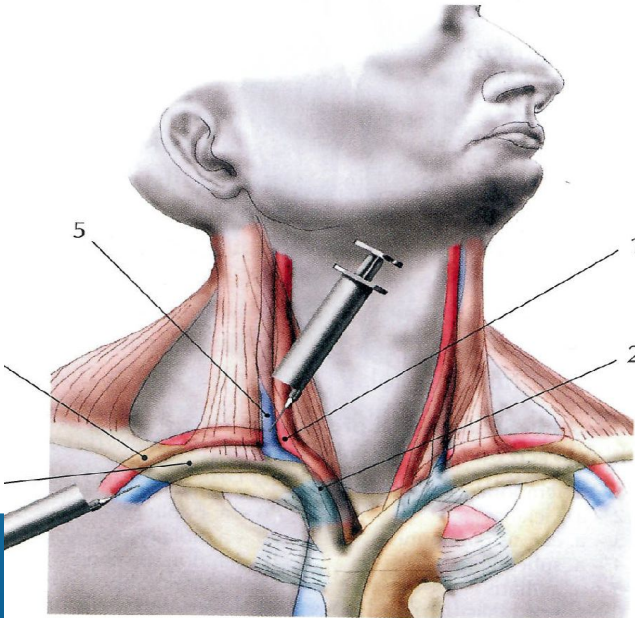
VENA JUGURALIS INTERNA

ŽÍLY – PUNKCE





- ▶ Vena jugularis interna – spíše z pravé strany
- ▶ Výhody – nižší riziko pneumotoraxu (než u v. subclavia)
- ▶ Nevýhody – větší riziko infekce, nepohodlnost pro pacienta



## CENTRÁLNÍ ŽILNÍ KATETRIZACE

- ▶ <http://www.wikiskripta.eu/w/Home>
- ▶ NAŇKA, Ondřej a Miroslava ELIŠKOVÁ. *Přehled anatomie*. 3. vydání. Praha: Galén, 2015.



**DĚKUJI ZA POZORNOST** 😊