

Научно-технический прогресс определяет экономическое развитие любой страны. Промышленность играет в этом значительную роль.

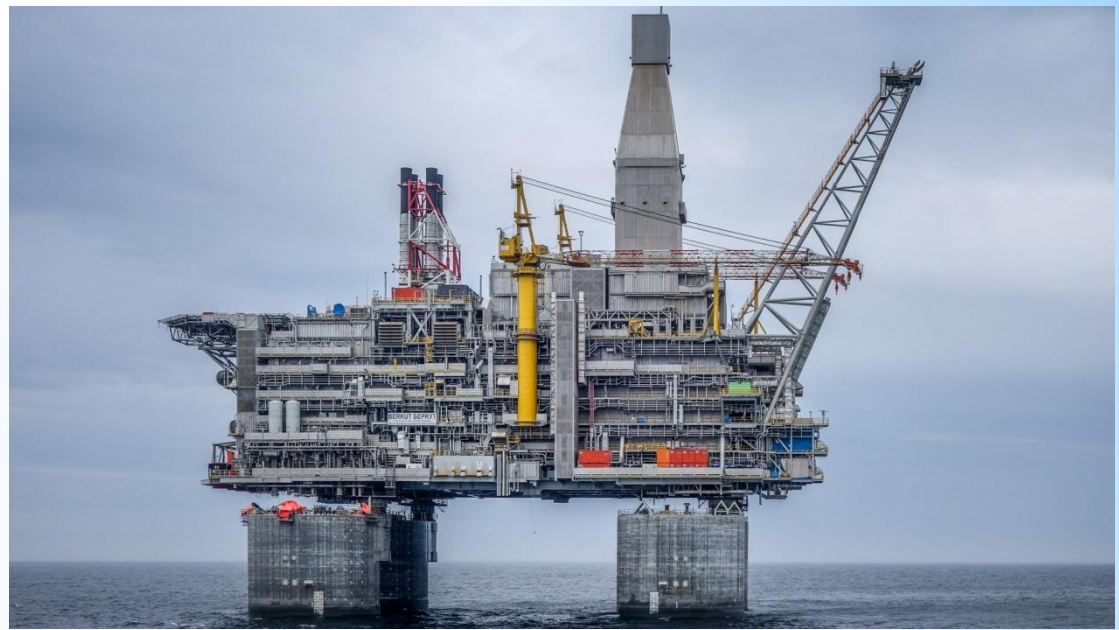




Также производятся новые средства передвижения (Автомобили, локомотивы, самолеты).



Прокладываются все больше газовых и нефтяных трубопроводов, связывающих не только города и селения, а также страны и континенты.



Обратная сторона
прогресса нанесение
ущерба окружающей
среде. При производстве
возникают отходы. Они
загрязняют воду и
растения, отравляют рыбу.



Воздействием на окружающую среду также является результат неконтролируемого массового потребления и общества расточителей.

