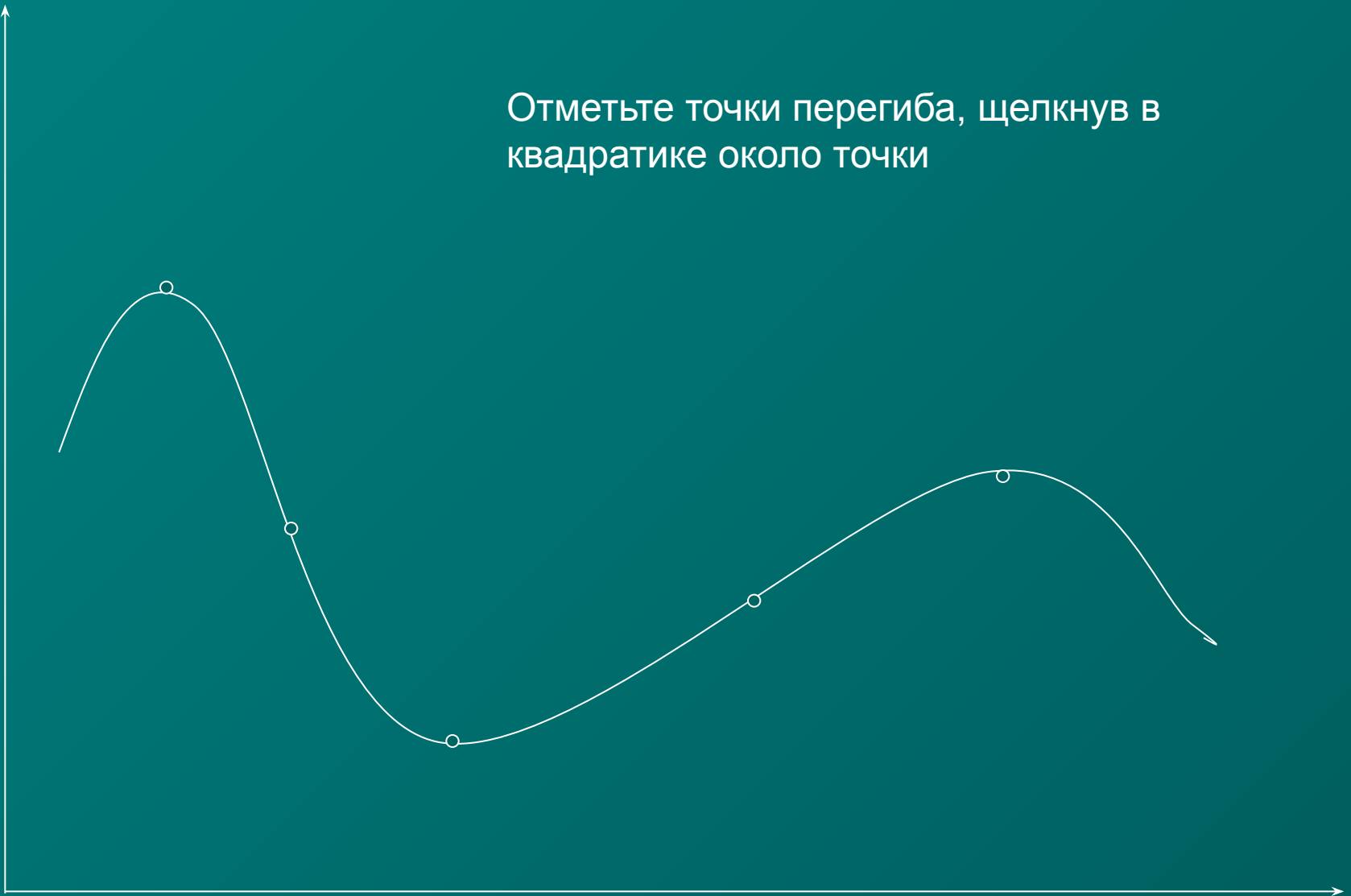


Отметьте точки перегиба, щелкнув в квадратике около точки



Точка перегиба – точка кривой, в которой направление вогнутости меняется на обратное, кривая в малой части, заключающей эту точку, лежит не по одну сторону касательной, а пересекает ее. В точке перегиба кривизна $\rho=0$, а радиус кривизны $R=\infty$.



Поздравляем! Задание выполнено.

Вы не выполнили задание.