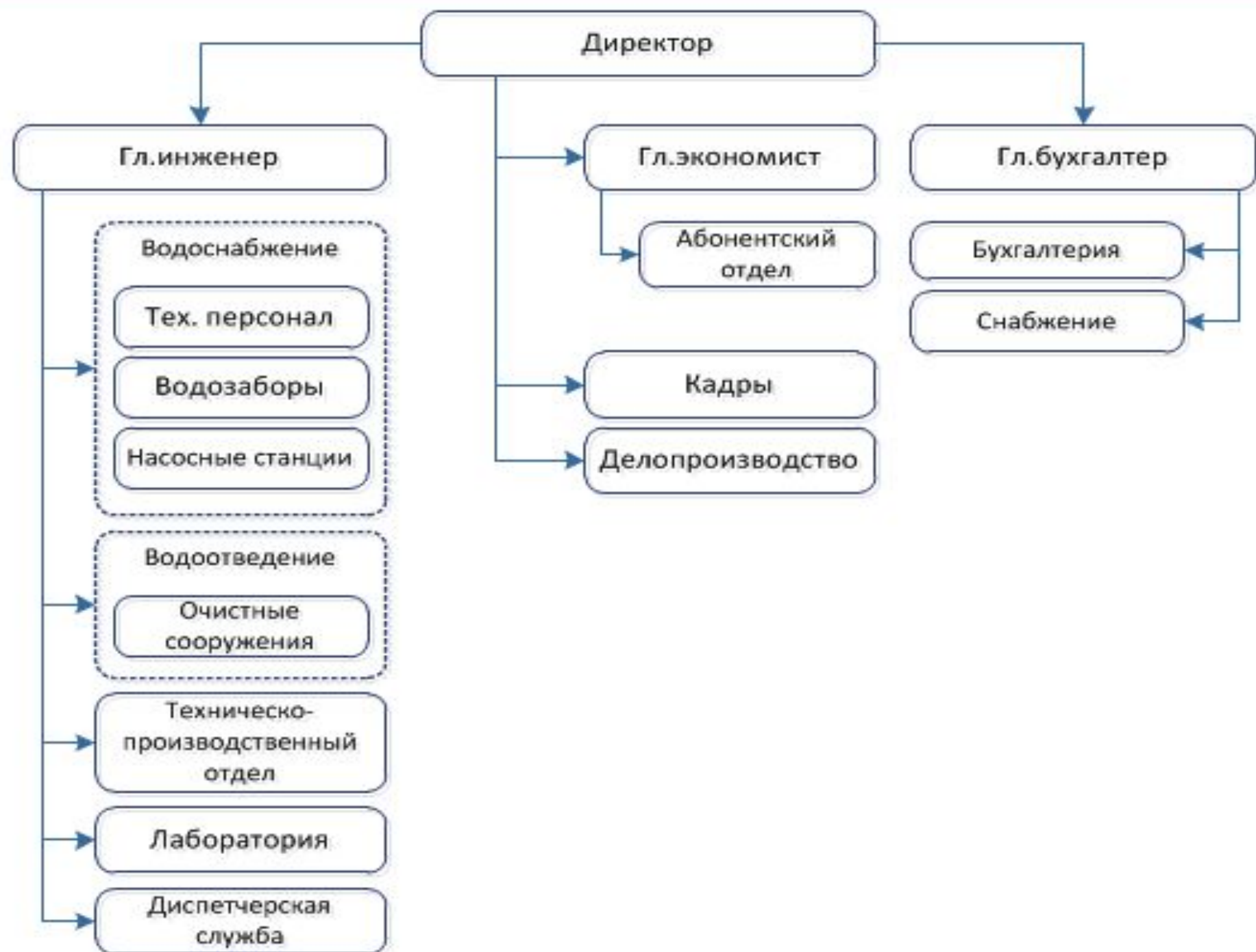


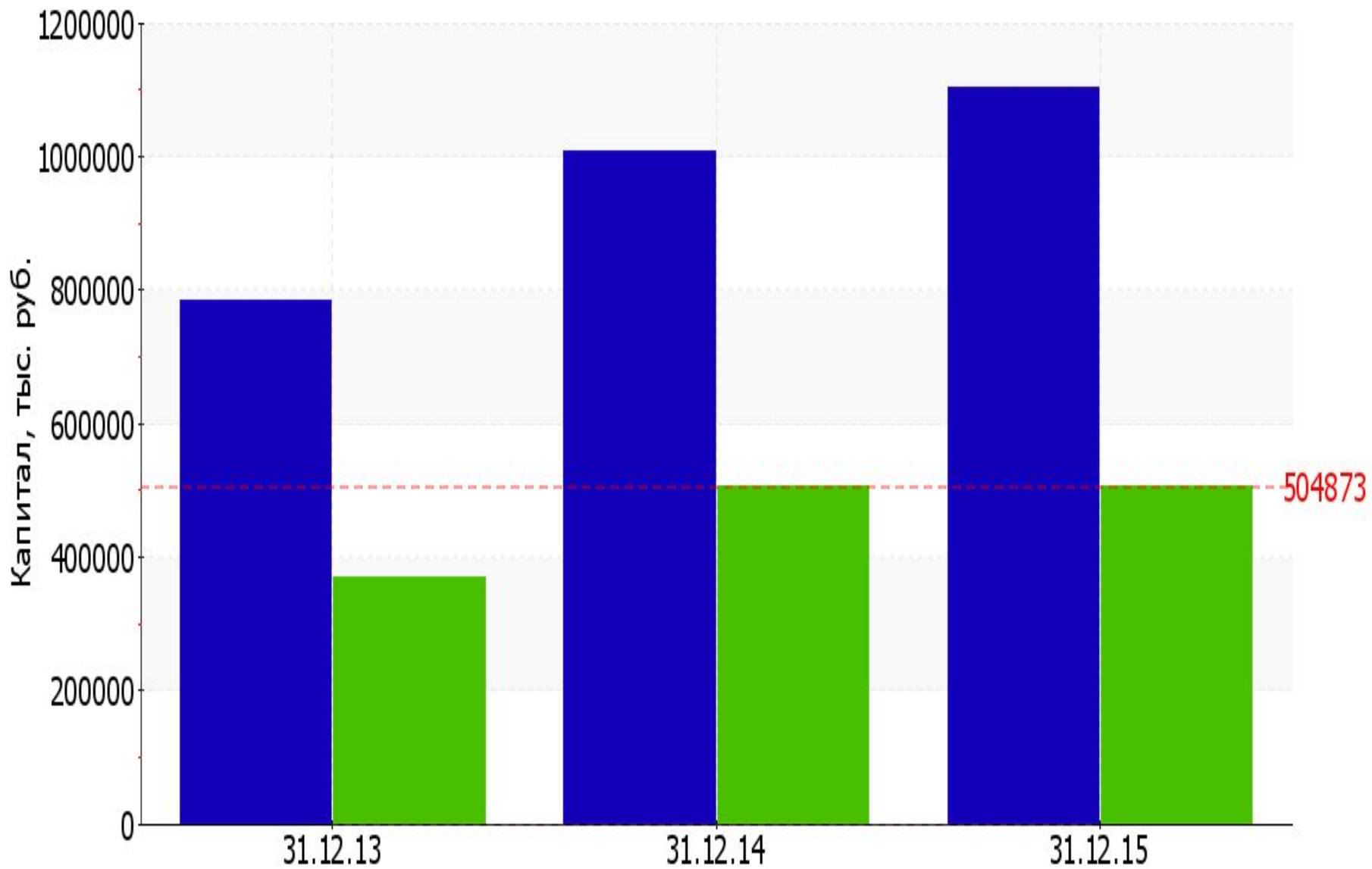
Курсовая работа на тему:  
«Анализ финансово-хозяйственной деятельности  
предприятия  
(на примере ОАО «Нижегородский водоканал»)»



Показатель	Значение показателя, тыс. руб.		Изменение показателя		Средне-годовая величина, тыс. руб.
	2014 г.	2015 г.	тыс. руб. (гр.3 - гр.2)	± % (((3-2)/2) * 100)	
1	2	3	4	5	6
1. Выручка	3 004 370	3 342 612	+338 242	+11,3	3 173 491
2. Расходы по обычным видам деятельности	3 235 689	3 568 513	+332 824	+10,3	3 402 101
3. Прибыль (убыток) от продаж (1-2)	-231 319	-225 901	+5 418	↑	-228 610
4. Прочие доходы и расходы, кроме процентов к уплате	359 095	365 356	+6 261	+1,7	362 226
5. EBIT (прибыль до уплаты процентов и налогов) (3+4)	127 776	139 455	+11 679	+9,1	133 616
6. Проценты к уплате	101	10 989	+10 888	+108,8 раза	5 545
7. Изменение налоговых активов и обязательств, налог на прибыль и прочее	-38 923	-33 751	+5 172	↑	-36 337
8. Чистая прибыль (убыток) (5-6+7)	88 752	94 715	+5 963	+6,7	91 734
<b>Справочно:</b> Совокупный финансовый результат периода	88 752	94 715	+5 963	+6,7	91 734
Изменение за период нераспределенной прибыли (непокрытого убытка) по данным бухгалтерского баланса (измен. стр. 1370)	84 315	89 979	⌘	⌘	⌘

Показатель	Значение показателя					Изменение за анализируемый период	
	в тыс. руб.			в % к валюте баланса		тыс. руб. (гр.4-гр.2)	± % ((гр.4-гр.2): гр.2)
	31.12.2013	31.12.2014	31.12.2015	на начало анализируемого периода (31.12.2013)	на конец анализируемого периода (31.12.2015)		
<b>1. Внеоборотные активы</b>	<b>883 566</b>	<b>1 161 437</b>	<b>1 496 903</b>	<b>42,9</b>	<b>55,6</b>	<b>+613 337</b>	<b>+69,4</b>
в том числе:							
основные средства	286 336	310 494	683 521	13,9	25,4	+397 185	+138,7
нематериальные активы	3 093	2 751	2 445	0,2	0,1	-648	-21
<b>2. Оборотные, всего</b>	<b>1 178 024</b>	<b>831 309</b>	<b>1 193 605</b>	<b>57,1</b>	<b>44,4</b>	<b>+15 581</b>	<b>+1,3</b>
в том числе:							
запасы	103 504	103 226	123 923	5	4,6	+20 419	+19,7
дебиторская задолженность	650 485	671 740	1 006 226	31,6	37,4	+355 741	+54,7
денежные средства и краткосрочные финансовые вложения	420 222	53 608	25 468	20,4	0,9	-394 754	-93,9
<b>1. Собственный капитал</b>	<b>785 328</b>	<b>1 008 731</b>	<b>1 103 446</b>	<b>38,1</b>	<b>41</b>	<b>+318 118</b>	<b>+40,5</b>
<b>2. Долгосрочные обязательства, всего</b>	<b>2 471</b>	<b>1 560</b>	<b>137 665</b>	<b>0,1</b>	<b>5,1</b>	<b>+135 194</b>	<b>+55,7 раза</b>
в том числе:							
заемные средства	-	-	136 570	-	5,1	+136 570	-
<b>3. Краткосрочные обязательства*, всего</b>	<b>1 273 791</b>	<b>982 455</b>	<b>1 449 397</b>	<b>61,8</b>	<b>53,9</b>	<b>+175 606</b>	<b>+13,8</b>
в том числе:							
заемные средства	-	-	114 058	-	4,2	+114 058	-
<b>Валюта баланса</b>	<b>2 061 590</b>	<b>1 992 746</b>	<b>2 690 508</b>	<b>100</b>	<b>100</b>	<b>+628 918</b>	<b>+30,5</b>





■ Чистые активы  
■ Уставный капитал

Активы по степени ликвидности	На конец отчетного периода, тыс. руб.	Прирост за анализ период, %	Норм. соотношение	Пассивы по сроку погашения	На конец отчетного периода, тыс. руб.	Прирост за анализ период, %	Излишек/недостаток платеж. средств тыс. руб., (гр.2 - гр.6)
1	2	3	4	5	6	7	8
A1.	25 468	-93,9	≥	П1.	1 219 907	+1,8	-1 194 439
A2.	1 006 226	+54,7	≥	П2.	229 490	+3 раза	+776 736
A3.	161 911	+50,9	≥	П3.	137 665	+55,7 раза	+24 246
A4.	1 496 903	+69,4	≤	П4.	1 103 446	+40,5	+393 457

Показатель	Значение показателя		Изменение (гр.3-гр.2)	Нормативное значение	Соответствие фактического значения <u>нормативному</u> на конец периода
	на начало периода (31.12.2014)	на конец периода (31.12.2015)			
1	2	3	4	5	6
1. Коэффициент текущей ликвидности	0,9	0,89	-0,01	не менее 2	не соответствует
2. Коэффициент обеспеченности собственными средствами	-0,18	-0,33	-0,15	не менее 0,1	не соответствует
3. Коэффициент восстановления платежеспособности	x	0,45	x	не менее 1	не соответствует

<u>Коэф-т</u>	Расчет	Значение на 31.12.2015	Множитель	Произведение (гр. 3 x гр. 4)
1	2	3	4	5
T <sub>1</sub>	Отношение оборотного капитала к величине всех активов	-0,1	6,56	-0,62
T <sub>2</sub>	Отношение нераспределенной прибыли к величине всех активов	0,21	3,26	0,68
T <sub>3</sub>	Отношение ЕВІТ к величине всех активов	0,05	6,72	0,35
T <sub>4</sub>	Отношение собственного капитала к <u>заемному</u>	0,7	1,05	0,73
Z-счет Альтмана:				1,14



Показатель	Значения показателей	
	на начало периода (31.12.2014)	на конец периода (31.12.2015)
<b>Коэффициент Бивера</b>	0,16	0,10
<b>Рентабельность активов, %</b>	4,45	3,52
<b>Финансовый леверидж, %</b>	49	59
<b>Коэффициент покрытия оборотных активов собственными оборотными средствами</b>	-0,18	-0,33
<b>Коэффициент текущей ликвидности</b>	0,9	0,89



Доклад окончен.  
Спасибо за внимание.