

Основа стратегии:

- ✓ свечной анализ
- ✓ психологические и локальные max и min
- ✓ уровни Фибоначчи

Основные правила открытия сделок

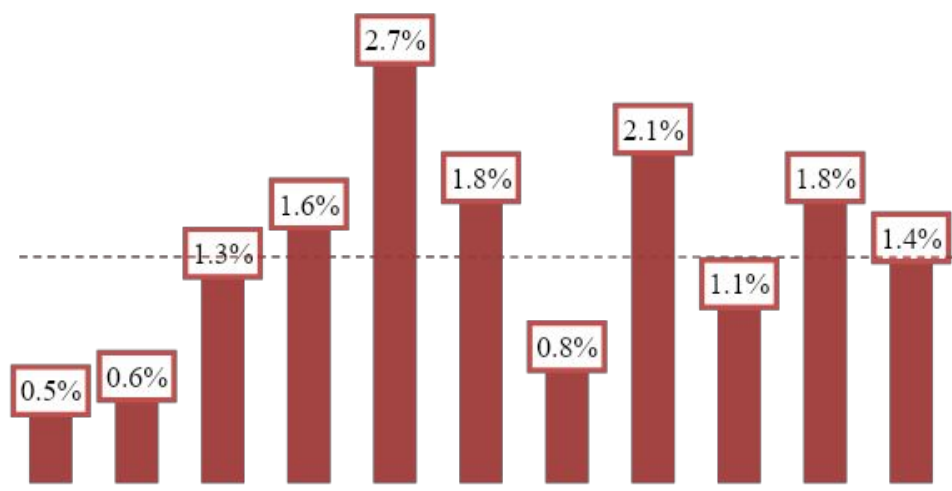
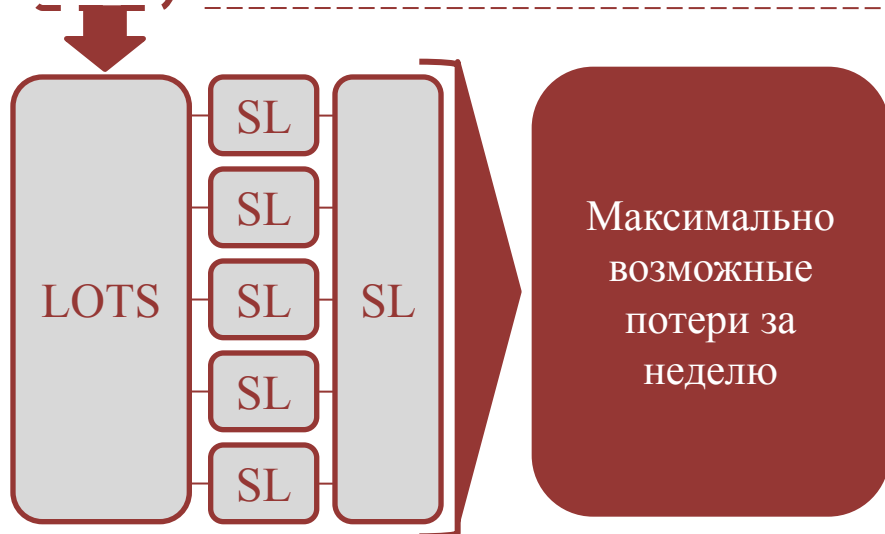
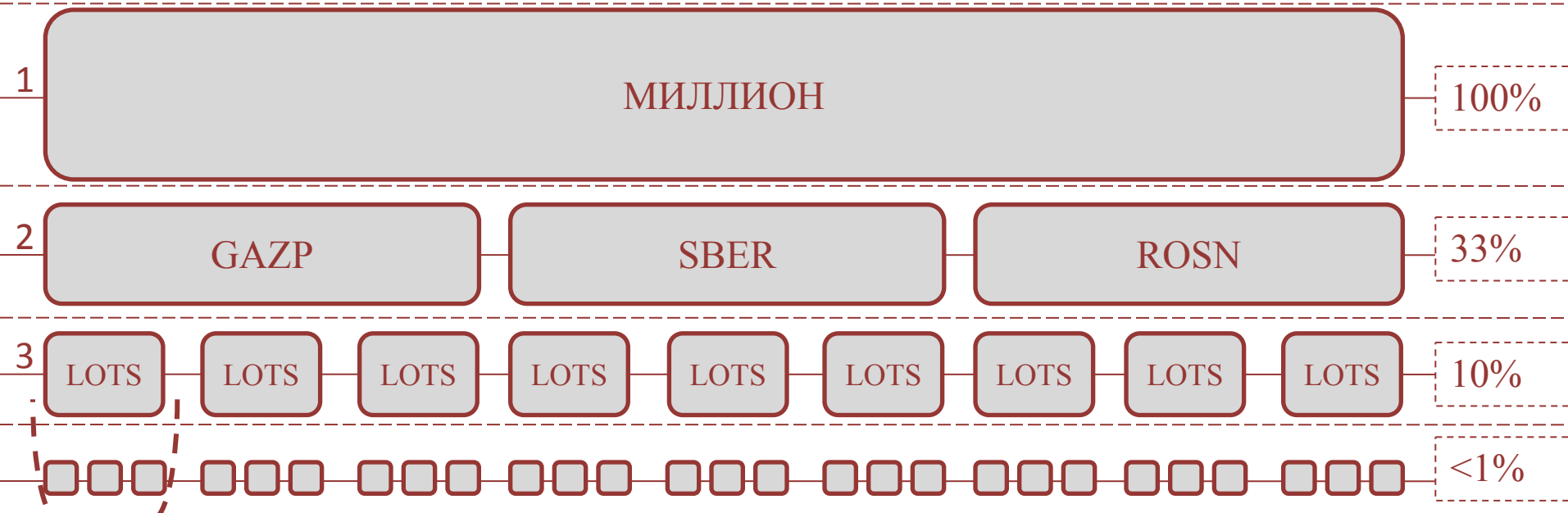
- Цена входа по отложенным ордерам находится всегда за сильным уровнем
- Установка SL и TP за сильные уровни или «лесоповал»
- Не входить в рынок без срабатывания сигналов
- Торговля с учетом сигналов на таймфреймах 1H ; 4H ; 1D ; 1W
- Не торговать перед важными новостями

Правила SL и TP

- Размер стопа не превышает 2-3% от объема сделки
- Нельзя двигать SL в сторону убытка
- Учет ценового шума и волатильности в выставлении SL и TP
- Минимальный TP должен покрывать комиссию

Только после соблюдения основных правил можно входить в торги





SBER 1H



- Заявка с ценой входа (—) SL (—) и TP (—)
- Buy Stop и SL находятся за уровнями (— — —)
- TP установлен до «лесоповала» (— — —)
- Размер сделки 24% от портфеля (150 Lot)

ROSN M15



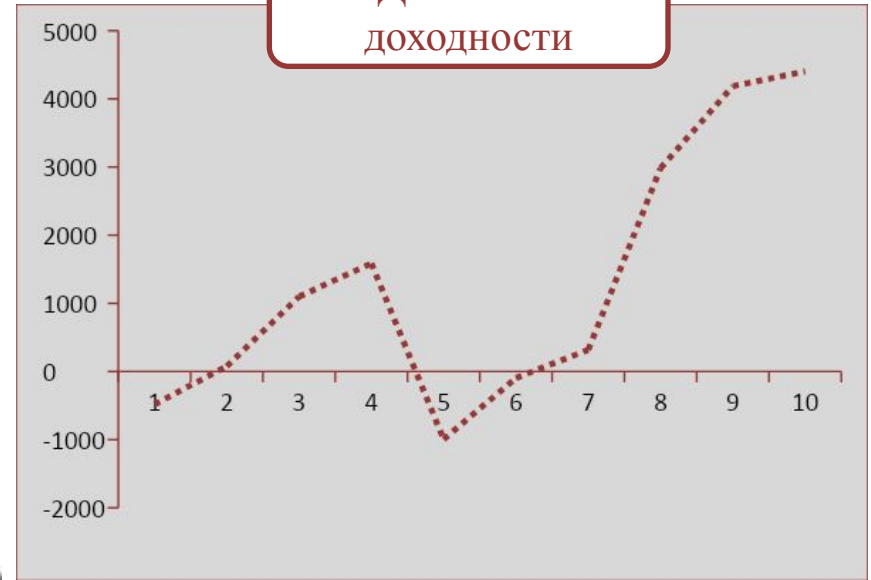
- Заявка с ценой входа (—) SL (—) и TP (—)
- Buy Stop и SL находятся за уровнями (— — —)
- Размер сделки 7% от портфеля (20 Lot)

Результат

Объем сделок



Динамика доходности



4 Место в итоговом зачете по доходности

Процент прибыльных сделок 80%

Доходность составила 0,44%

Команда «N.A.S.A.»

“WE TAKE OFF TO THE SKIES” ©