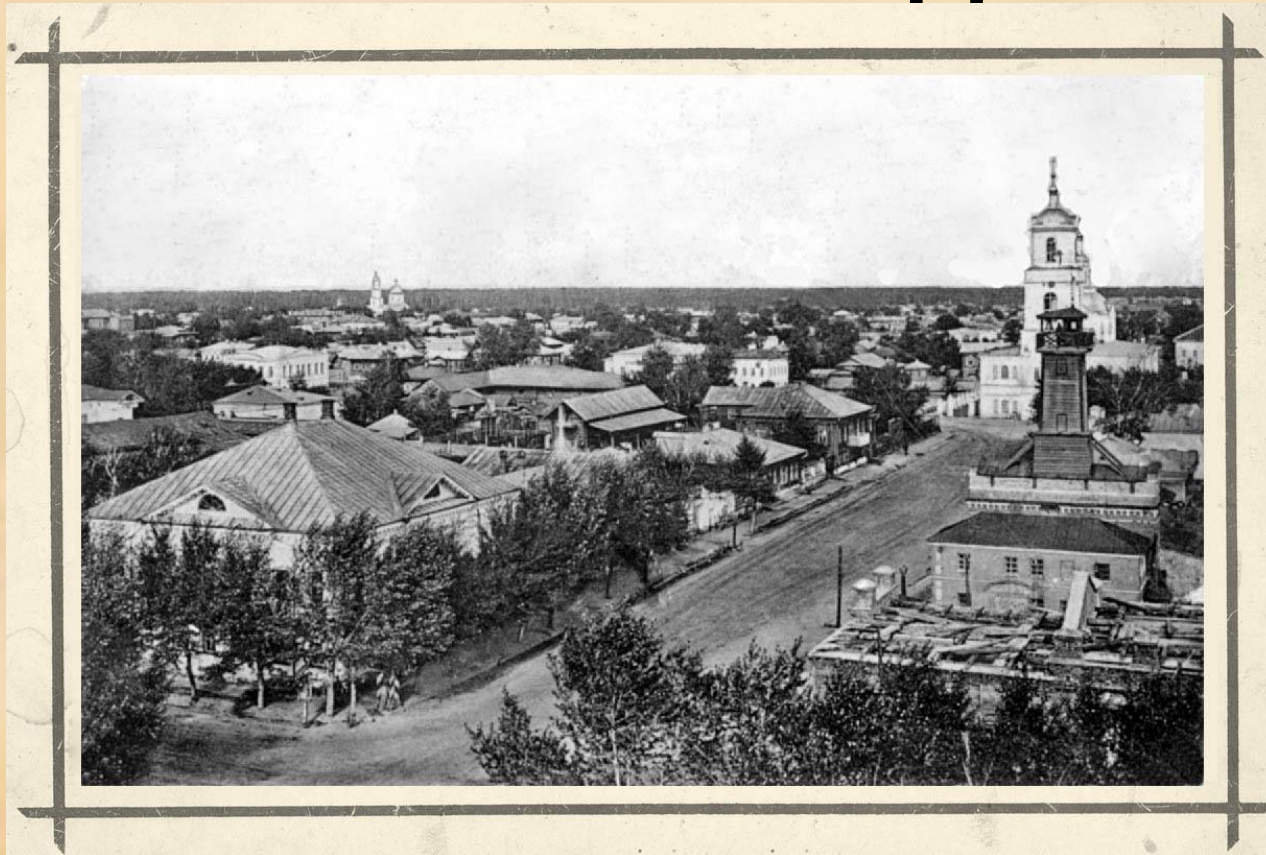


# НАСЛЕДИЕ ПОЛЬСКОГО ДВОРЯНСТВА В ШАДРИНСКЕ



**Е.В. Беспойная  
Шадринский краеведческий  
музей им. В.П. Бирюкова**



После польских восстаний 1863 года в Шадринск прибыло несколько представителей польско-литовских дворянских фамилий - выходцев из западных частей России.



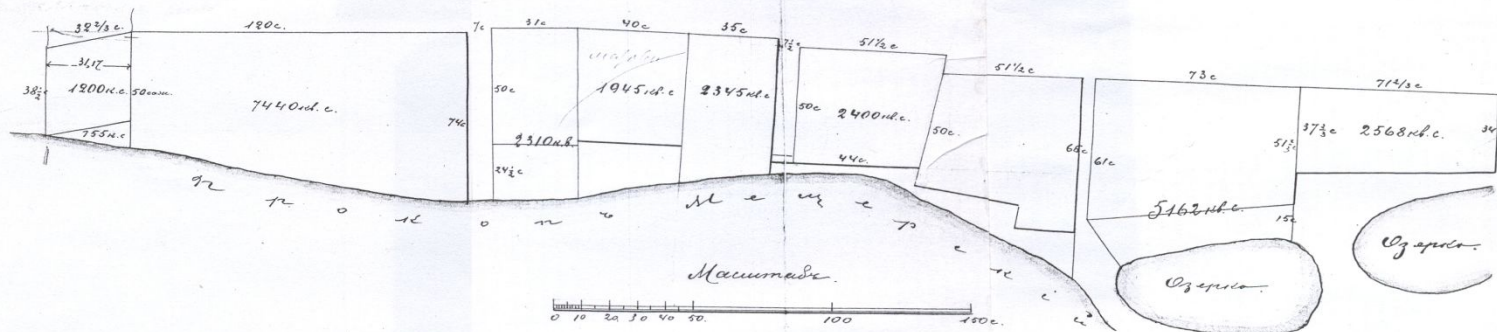
**Альфонс Фомич Поклевский-Козелл принял активное участие в судьбе соотечественников**



**Викентий, Станислав и Иван  
образовали торговый дом  
«Наследники А. Ф. Поклевского-  
Козелл»**

Составлено техником Мясниченко  
 сов. 9 Мая 1903 г.

Планъ расположения сградныхъ заведе-  
 ний гор. Шадринска.



Граници в сагитице	Земство	Примера дима	Всего: Квадр. саж.	Отметка	Граници в сагитице	Земство	Примера дима	Всего Кв. саж.	Отметка
Полковник. Мазовъ:					Примечаніе: перемѣла у Шадринскій городской техникъ				
1.) Текстильная заводъ	1200.	155	1355		7.) Текстильная				
2.) Вишневыи заводъ	7440	св. н. н.	7440.		8.) Полковник. Мазовъ.	5162.	св. н. н.	5162.	
3.) Паши. Мз. Кооп.	2310.	"	2310.		9.) Бедвиной.	2568.	"	2568	
4.) Мазова:					Ширина переулковъ: 1 <sup>ю</sup> - 7 саж. 2 <sup>ю</sup> - 7 1/2 саж. 3 <sup>ю</sup> - 4 саж.				
5.) Жирная:	1945.	"	1945.		Шадринскій городской техникъ				
6.) Шерстяная:	2345.	"	2345.		О. Промышленн. М. 1903 г.				
7.) Шерстяная:	2400.	"	2400.						

Карта квартала сградныхъ заведений Шадринска



**Ректификационный завод Поклевских-  
Козелл**

**Дубинский  
Сигизмунд**

***ССЫЛЬНЫЙ  
ПОЛЬСКИЙ  
ДВОРЯНИН***



**Поляки внесли свой вклад в  
развитие земской медицины  
( их фото не сохранились)**

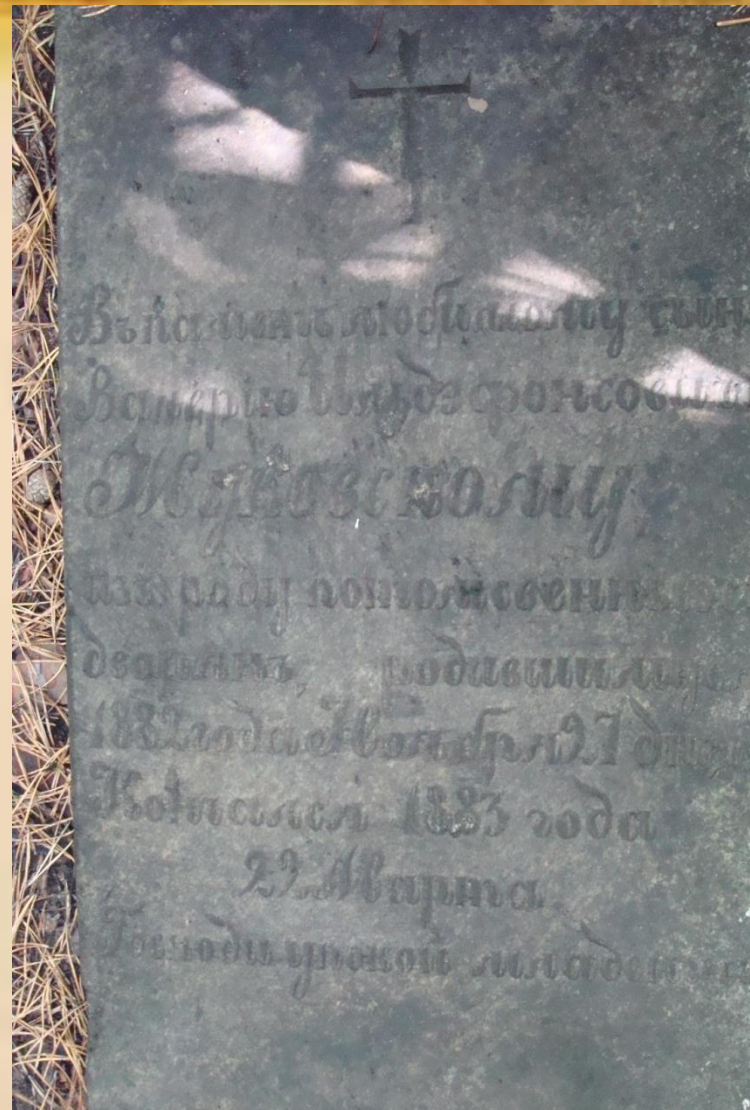
**Михальский Иван Игнатьевич**

**Багрицевич Иван Егорович**

**Бородзич Доминик Игнатьевич**

**Богданович Бронислава Ивановна**





**Надгробия  
младенцев Валерия  
и Анатолия  
Ильдэнфонсовичей  
Жуковских**



Современное надгробие *Пашкевичам*  
на старом Воскресенском кладбище



**Превыш-Квинто  
Андрей  
Филицианович  
(1860 г.р.)**

# Пожаржицкий Иоанн Иосифович

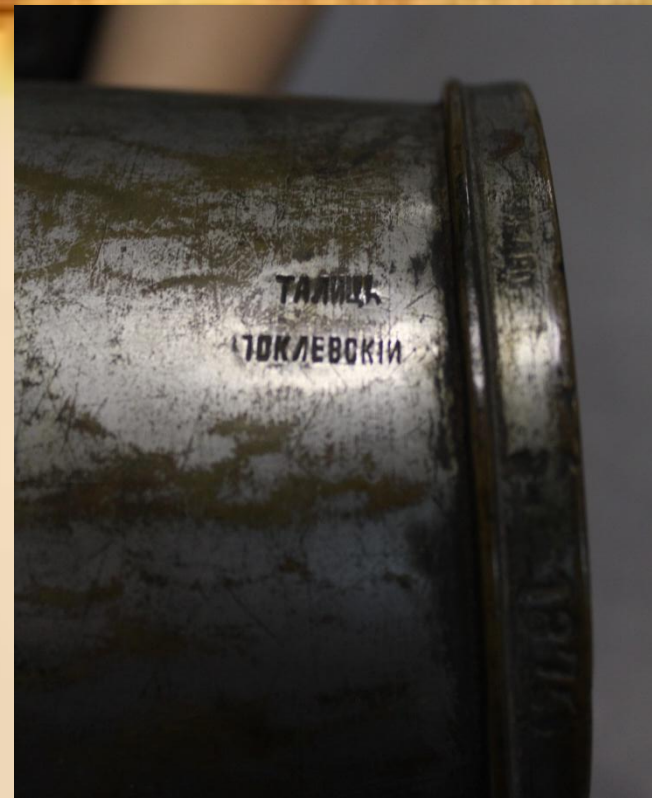




**Надгробие  
И.И. Пожаржицкого  
на Воскресенском  
кладбище г. Шадринска.**

# Наследие Поклевских-Козелл в г. Шадринске





**Винная мера с  
клеймом из  
питейного  
заведения  
Поклевских**

