

# Новоладожская СОШ №2

## ПРОЕКТ «РОДНОЕ СЕЛО»

Работу выполнил  
Ученик 2 б класса  
Степанов Юрий

# ЦЕЛИ И ЗАДАЧИ ПРОЕКТА

- изучение истории родного села
- обобщение и систематизация знаний о своем селе
- воспитание уважения и чувства гордости к своим односельчанам



ДЕРЕВНЯ ИССАД ЯВЛЯЕТСЯ  
АДМИНИСТРАТИВНЫМ  
ЦЕНРОМ ИССАДСКОГО  
СЕЛЬСКОГО ПОСЕЛЕНИЯ В  
КОТОРОЕ ВХОДИТ 15  
НАСЕЛЕННЫХ ПУНКТОВ



На карте «Ладожское озеро и Финский залив с прилегающими местами» в 1745 году на месте современной деревни впервые упоминается погост *Иссат*.  
*Позже он обозначен уже, как село Изсад.*





**Происхождение названия д.  
Иссад связано с её  
расположением на берегу р.  
Волхов.**

**Согласно толковому словарю В.  
И. Даля, слово «исад» означает –  
место высадки на берегу,  
пристань; торговая пристань;  
поселок у берега.**

Главная историческая ценность в нашем селе – это Храм Святой Живоначальной Троицы, построенный в 1864 году на средства графини С.И. Борх, генерал-адъютанта А.И. Философова и новолодожского купца Н.Ф. Кулагина



***ЦЕНТРОМ НАШЕГО ПОСЕЛКА ЯВЛЯЕТСЯ СКВЕР С  
ПАМЯТНЫМ ЗНАКОМ В ЧЕСТЬ ПОГИБШИХ В ВОВ  
СОЛДАТ***



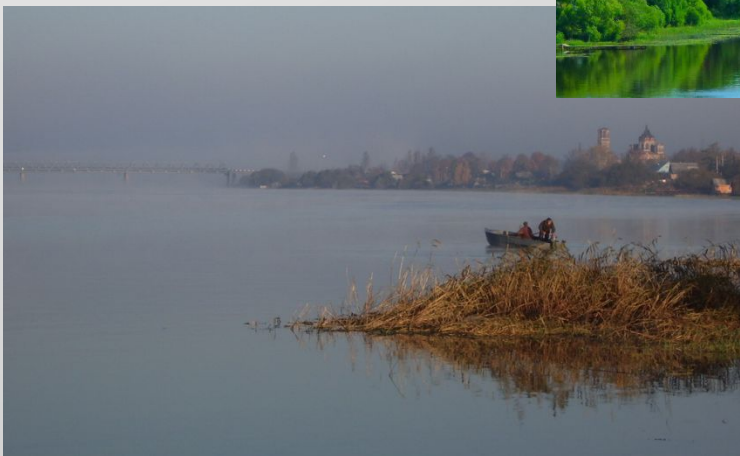
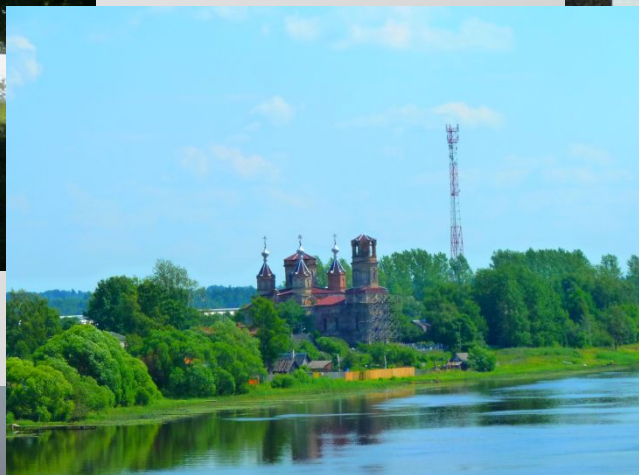
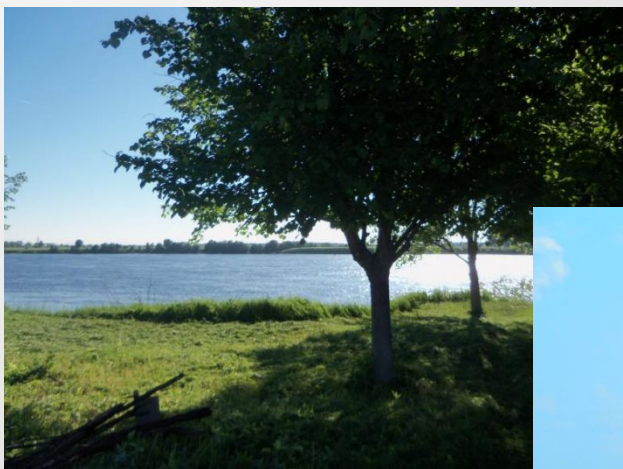


# МЫ ЧТИМ ПАМЯТЬ ПОГИБШИХ





# ЖИВОПИСНЫЕ МЕСТА



**ИССАД ИМЕЕТ СВОЮ  
ИНТЕРЕСНУЮ ИСТОРИЮ**

**Я ЛЮБЛЮ РОДНОЙ ПОСЕЛОК**

**СПАСИБО ЗА ВНИМАНИЕ!**