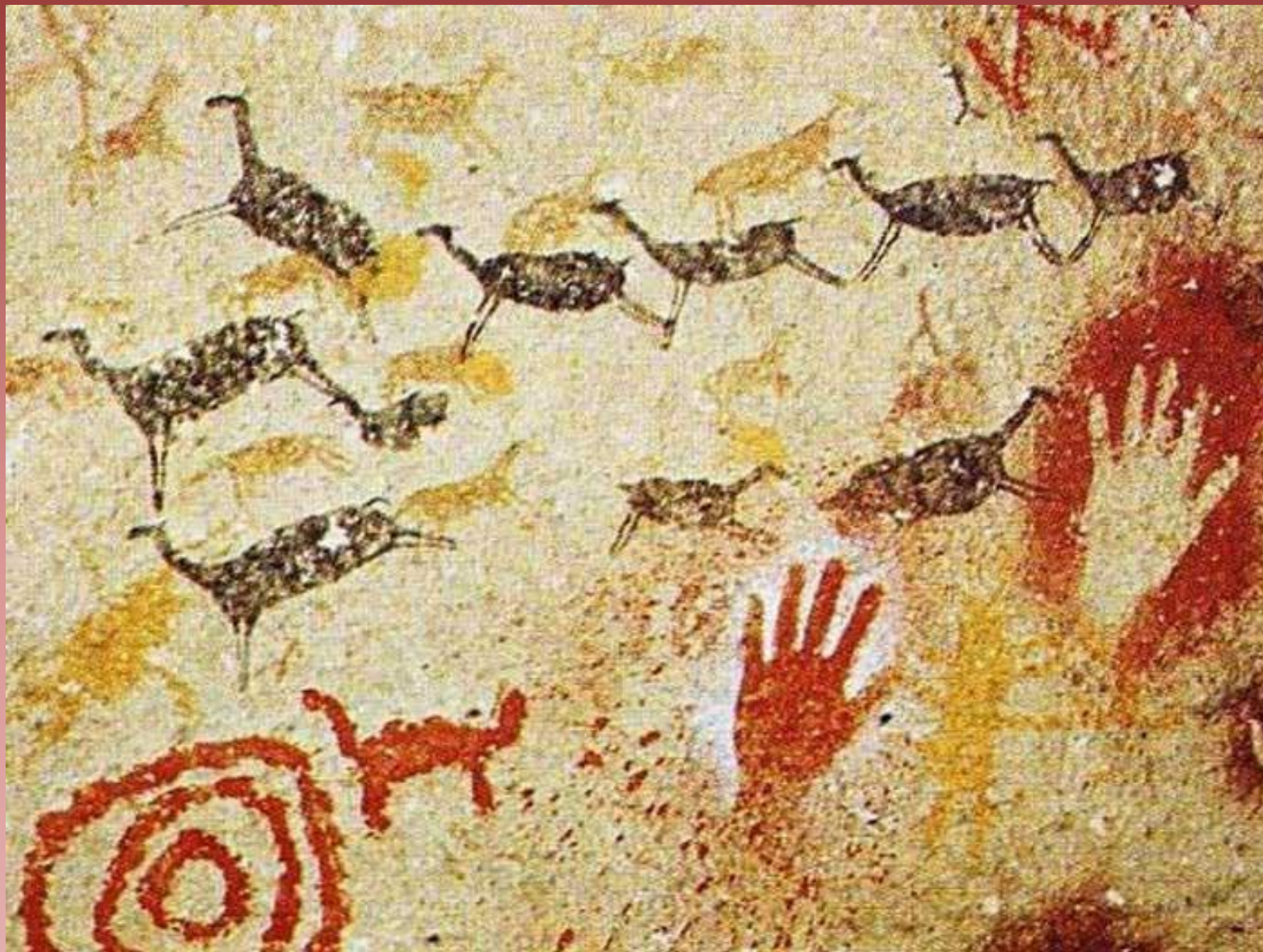


Первобытное искусство

Материалы к Викторине



1. Пещера Альтамира. Испания
2. Панно бизонов. Расположено на потолке пещеры Альтамира. Испания
3. Фрагмент. Бизон. Пещера Альтамира. Испания.
4. Пасущийся олень. Пещера Фон-де-Гом. Франция. Поздний Палеолит.
5. Олени, переплывающие реку. Фрагмент рельефа. Резьба по кости. Франция.
6. Палеолитические Венеры
7. «Дама в капюшоне из Брассемпуи». Франция. Поздний палеолит. Кость мамонта.
8. Топор в форме лосиной головы. Полированный камень. Неолит.
9. Менгиры на полуострове Бретань во Франции.
10. Дольмен. г. Пшада. Юг России. Неолит
11. Стоунхендж. Кромлех. Англия. Эпоха бронзы
12. «Человек, играющий на лютне». Мрамор. Греция. Неолит.



*Пещера Альтамира.
Испания*

На своде пещерной камеры **Альтамиры (Испания)** изображено целое стадо крупных, близко расположенных друг к другу бизонов.



*Панно бизонов. Расположено на потолке пещеры Альтамира.
Испания*



Фрагмент. Бизон. Пещера Альтамира. Испания.

На стенах и сводах небольших залов **пещеры Фон-де-Гом** нанесено по меньшей мере около 80 рисунков, в основном бизоны, две фигуры мамонтов и даже волк.



Пасущийся олень. Пещера Фон-де-Гом. Франция. Поздний Палеолит.

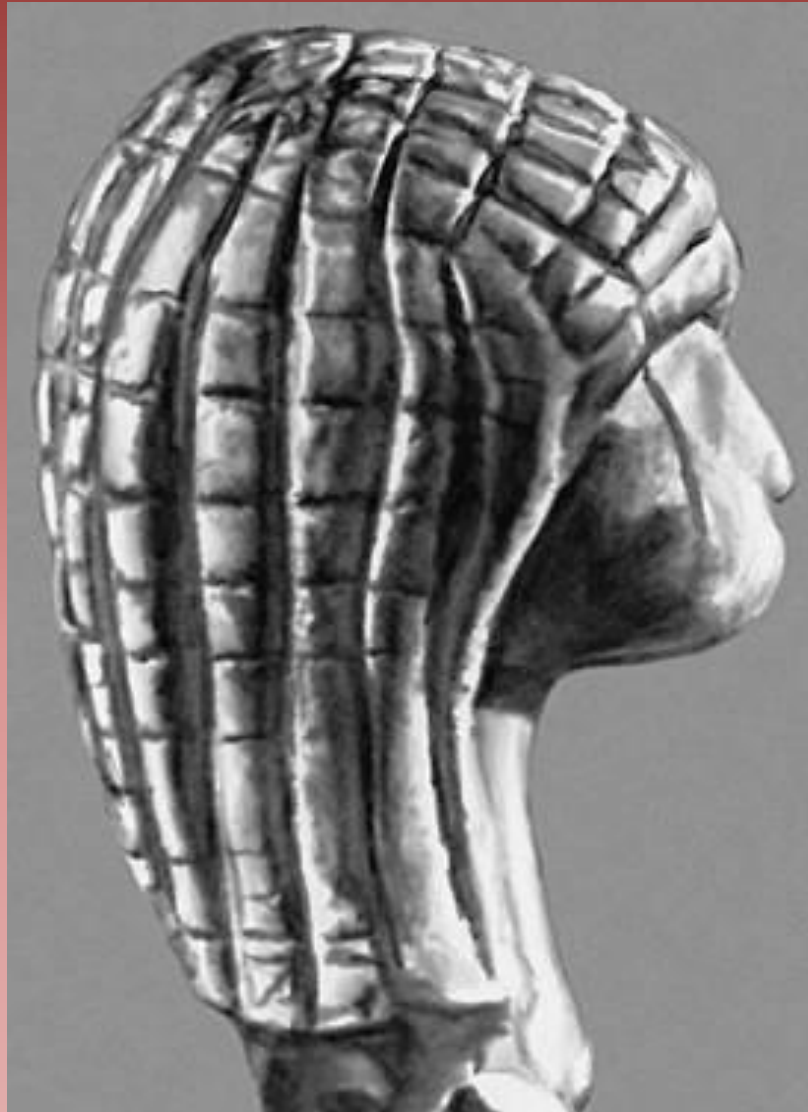


*Олени, переплывающие реку.
Фрагмент рельефа. Резьба по
кости. Франция*

Одной из первых находок, называемых мелкой пластикой, была костяная пластина из грота Шаффо с изображениями двух ланей или оленей.



Палеолитические Венеры



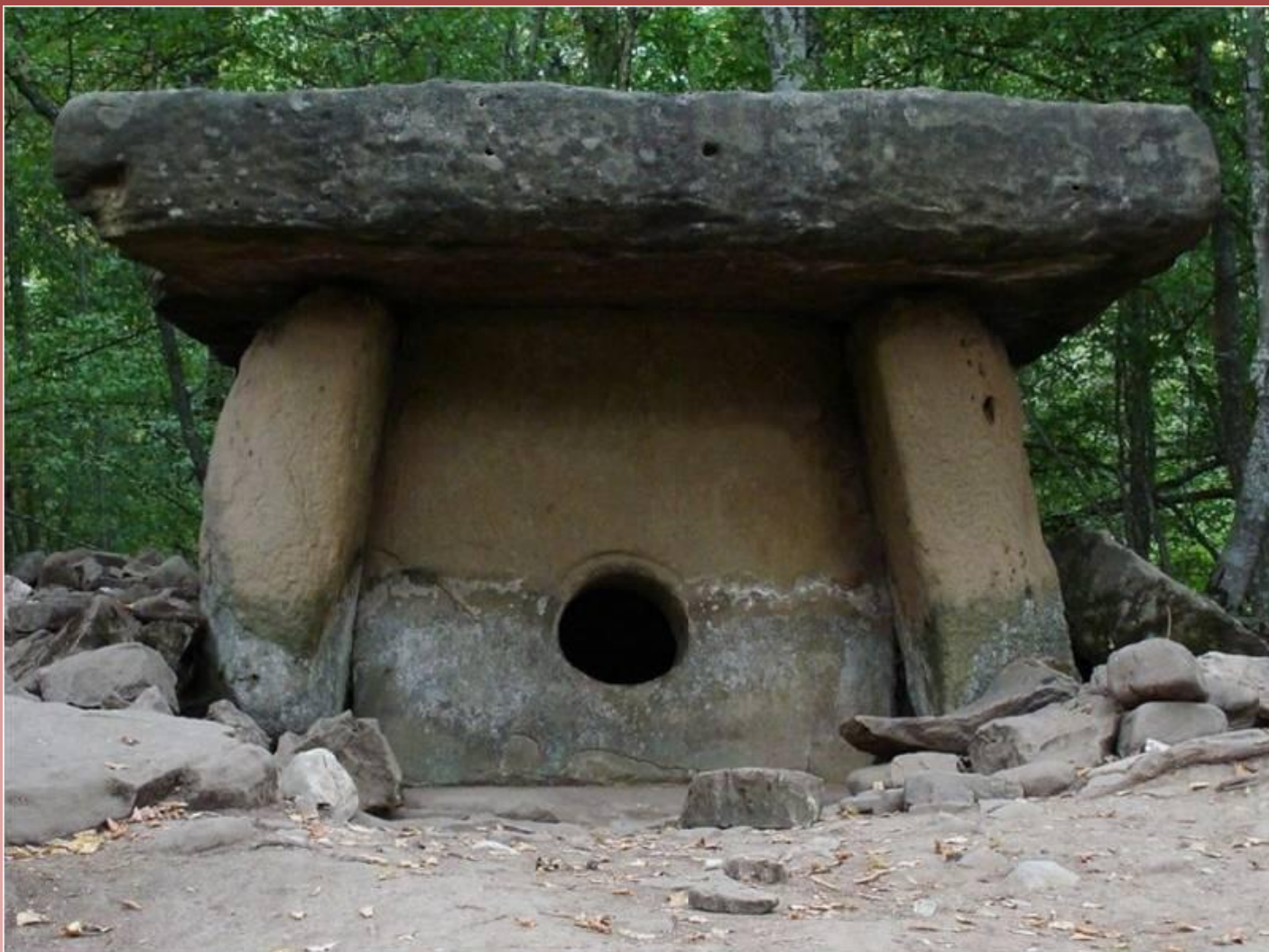
*«Дама в капюшоне из Брассемпуи».
Франция.
Поздний палеолит. Кость мамонта.*



*Топор в форме лосиной головы. Полированный камень.
Неолит*



*Менгиры на полуострове Бретань во
Франции*



*Дольмен. г. Пшада. Юг России.
Неолит.*



Стоунхендж. Кромлех. Англия. Эпоха бронзы



«Человек, играющий на лютне». Мрамор. Греция. Неолит.