

Минералы Кировской области

Выполнил Кухно Марк

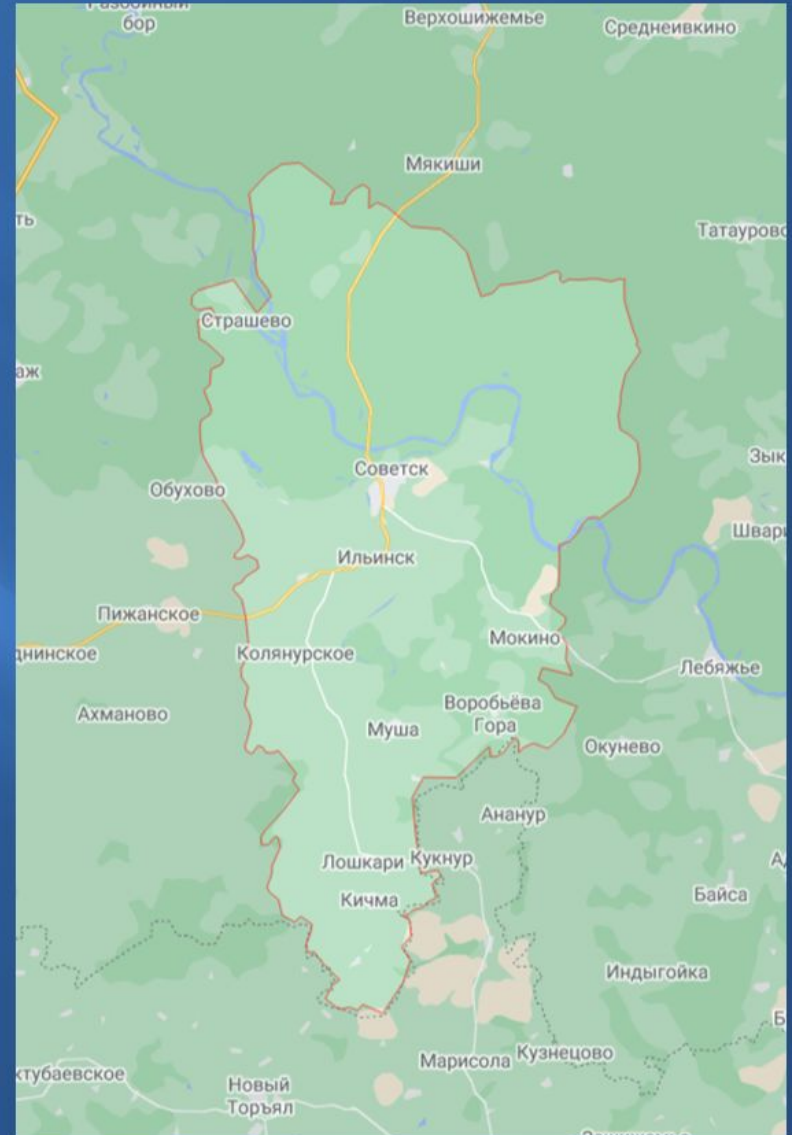
Кварц

- ❑ Встречается повсеместно
- ❑ Цвет белый, розовый, бесцветный, фиолетовый, серый, жёлтый, коричневый, чёрный
- ❑ Твёрдость 7



Азурит

- ❑ Встречается вместе с малахитом в известняках Советского района
- ❑ Твердость 3,5-4
- ❑ Цвет синий



Малахит

- ▣ Встречается вместе с азуритом в известняках Советского района
- ▣ Цвет зелёный
- ▣ Твёрдость 3,5-4



Гипс

- ▣ В центральной и юго-восточной частях области есть два месторождения гипса, которые сейчас не эксплуатируются
- ▣ Цвет белый, серый, иногда красноватый, при наличии примесей имеет серую, желтоватую, розоватую, бурую окраску
- ▣ Твёрдость 2



Ангидрит

- ▣ Встречается в отложениях самарского, кунгурского и уфимского ярусов, обычно на глубине более 250 метров
- ▣ Твёрдость 3-3,5
- ▣ Цвет белый, голубоватый, сероватый, реже красноватый.



Арагонит

- ▣ Вместе с кальцитом слагает раковины моллюсков, скелеты кораллов, замещает внутренний скелет белемнитов.
- ▣ Цвет бесцветный, белый, серый, желтоватый, красноватый
- ▣ Твёрдость 3,5-4



Кальцит

- ▣ Встречается повсеместно. Самые лучшие кристаллы в Урочище Шаймы, в отложениях Рябинской свиты
- ▣ Цвет белый, бесцветный, голубой, жёлтый, зеленый, коричневый, красный, оранжевый, розовый, серый, чёрный, синий
- ▣ Твёрдость 3



Церианит

- Ухтымское проявление, Богородский район
- Цвет тёмно-зелёный, зеленовато-жёлтый, смоляно-коричневый, зеленовато-коричневый, янтарный.



СОМОЛЬНОКИТ

- ▣ Встречается на торфяниках (Каринторф)
- ▣ Цвет жёлтый, коричневый
- ▣ Твёрдость 2,5



Каринский торфяник
(Каринторф), Кирово-Чепецкий
район



Ссомольнокит – продукт
выветривания пирита
Лисья бухта

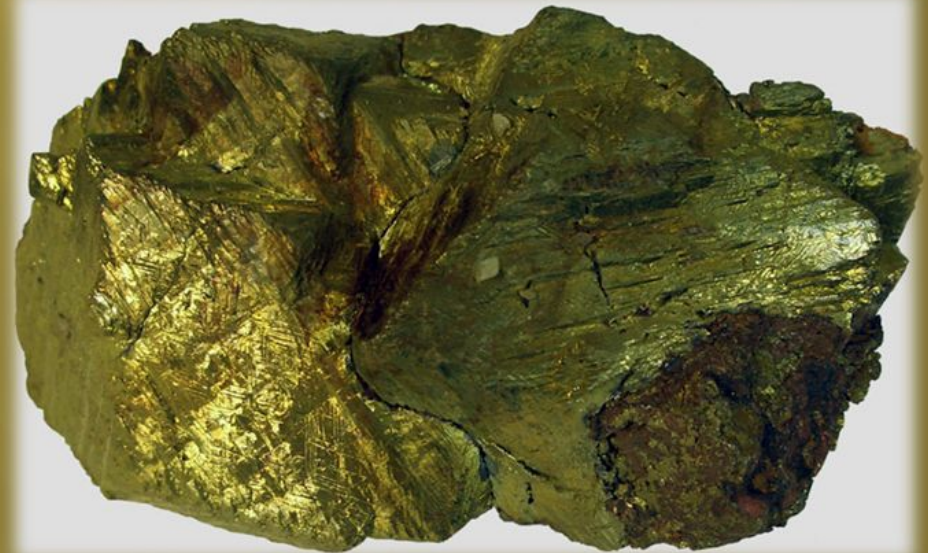
Пирит

- ▣ Мелкие кристаллы пирита встречаются в юрских отложениях, более крупные – в углистых отложениях пермского периода (Жуковский карьер)
- ▣ Цвет соломенно-жёлтый до латунно-жёлтого
- ▣ Твёрдость 6-6,5



Халькопирит

- ▣ Упоминается в пояснительной записке к геологической карте листа О-39: «Основным рудным минералом является халькозин, менее распространены борнит, халькопирит и ковеллин»
- ▣ Цвет латунно-жёлтый
- ▣ Твёрдость 3,5-4



Золото

- ▣ Верховья рек Вятки и Камы, реки Гниловка, Белая, Мытец, р. Черная Холуница, а также на реках Вольва, Крюковка, Жекан, Янчер, Лалаг и Вурлам. Следы разработок также отмечались по рекам Сева, Лытка, Ченог, Нирим, Вок, Созьва и др., а также близ города Омутнинск. Низкое содержание металла мешало развитию промысла, и в XX веке он угас.
- ▣ Цвет золотисто-жёлтый
- ▣ Твёрдость 2,5-3



ДОЛОМИТ

- ▣ Встречается в горной породе доломит и в известняках в Слободском районе, а также в Советском, Лебяжском, Арбажском и др. южных районах области.
- ▣ Цвет бесцветный, белый, желтоватый, буроватый
- ▣ Твёрдость 3,5-4



Сидерит

- ▣ Цвет желтовато-белый, серый, красновато-коричневый, бледно-зелёный, иногда белый
- ▣ Твёрдость 3,5-4,5



Вивианит

- ❑ По неопубликованным данным НИИ краеведения, вивианит встречается в Слободском районе, на левом берегу реки Вятки напротив села Успенское, в прослоях мощностью до 20 см в глинах.
- ❑ Цвет зеленый, синий, бесцветный.
- ❑ Твёрдость 1,5-2



Роценит

- ▣ Встречается в Каринторфе
- ▣ Цвет белый
- ▣ Твёрдость 3



ОЛИВИН

- Был найден в Тужинском районе в метеорите «Караванное»
- Цвет бесцветный, черный, желтовато-зеленый, оливковый и бутылочно-зелёный
- Твёрдость 6,5-7

Зёрна оливина в метеорите



Палыгорскит

- ▣ Встречается в Юрьянском районе, деревня Сержантовы
- ▣ Цвет белый с желтоватым, буроватым или серым оттенком
- ▣ Твердость 2-2,5



Пирролюзит

- ▣ Образует пленочные дендриты на известняках и мергелях пермского возраста казанского и татарского ярусов
- ▣ Цвет чёрный, серый
- ▣ Твердость 6-6,5



Асболан

- ▣ Встречается в известняках и мергелях пермского и триасового периодов. Был найден в Чимбулатском карьере (Советский район)
- ▣ Образует сажистые, порошкообразные землистые массы, тонкопористые натечные агрегаты
- ▣ Цвет чёрный с синим
- ▣ Твёрдость 4-5



Селадонит

- Был найден в Чирковском карьере Слободского района
- Цвет травянисто-зеленый с голубым оттенком
- Твёрдость 2



Куприт

- Желваки, сложенные мелкозернистым купритом, встречаются в известняках казанского яруса в Малмыжском районе на юге области
- Цвет красный, чёрный
- Твёрдость 3,5-4



Спасибо за внимание!