

# **Издержки производства, их виды и взаимосвязь с объемами выпуска.**

# Бухгалтерские и экономические издержки

- **Бухгалтерские издержки** – сумма платежей за пользование ресурсами, не принадлежащими фирме
- **Экономические издержки** – сумма платежей за пользование ресурсами, не принадлежащими фирме + все альтернативные издержки использования собственных ресурсов фирмы

**Постоянные издержки (FC)** – это такие издержки, величина которых не меняется при изменении объёмов производства.

**Переменные издержки (VC)** – это такие издержки, величина которых меняется при изменении объёма производства.

**Общие издержки (TC)** представляют собой сумму постоянных и переменных издержек при каждом объёме производства.

**Средние постоянные издержки (AFC)** определяются путём деления суммарных постоянных издержек на соответствующее количество произведённой продукции.

**Средние переменные издержки (AVC)** определяются путём деления суммарных переменных издержек на соответствующее количество произведённой продукции.

**Средние общие издержки (ATC)** рассчитываются путём деления суммы общих издержек на количество произведённой продукции или путём суммирования средних постоянных и средних переменных издержек при каждом объёме производства.

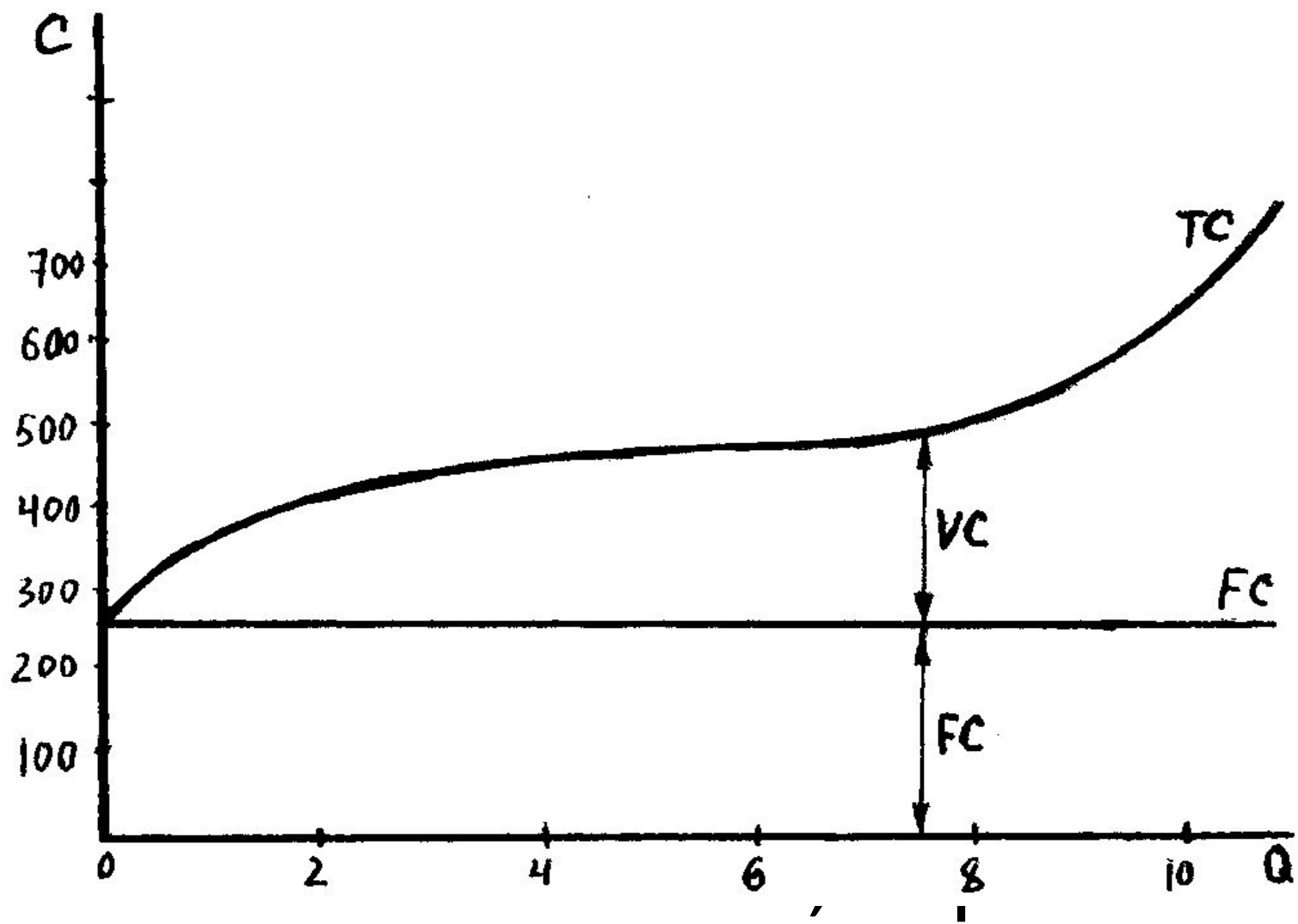


Рис.1. Постоянные, переменные общие издержки.

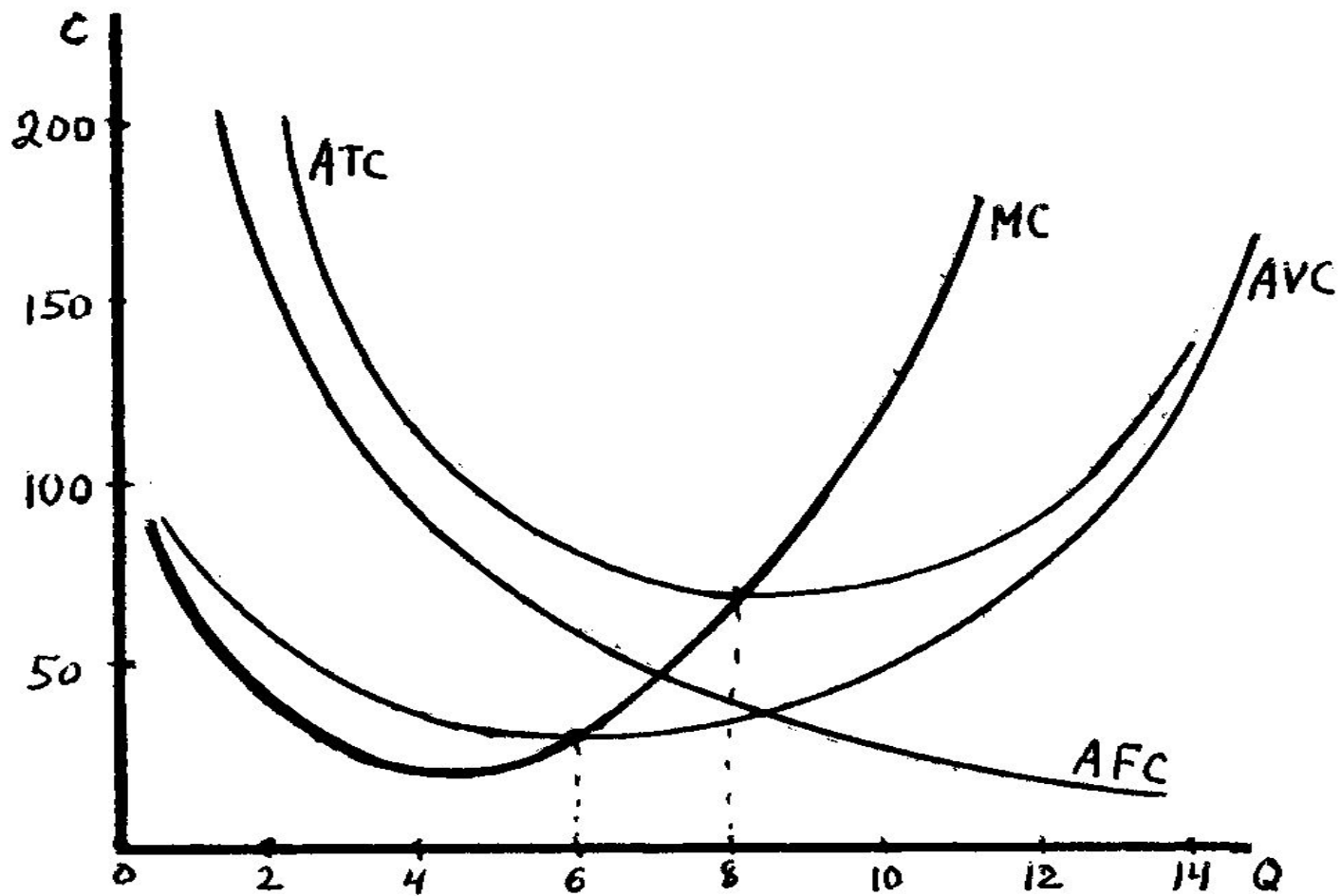


Рис.2. Кривые средних постоянных, средних переменных, средних общих и предельных издержек

## Правило предельных и средних издержек

- 1) Когда  $MC < AC$ , кривая средних издержек идет вниз: производство каждой новой единицы продукции уменьшает средние издержки.
- 2) Когда  $MC > AC$ , кривая средних издержек идет вверх: производство каждой новой единицы продукции увеличивает средние издержки.
- 3) Когда  $AC = \min$ ,  $MC = AC$ . Следовательно: Кривая предельных издержек пересекает кривую средних переменных издержек и кривую средних общих (совокупных) издержек в точках их минимального значения.

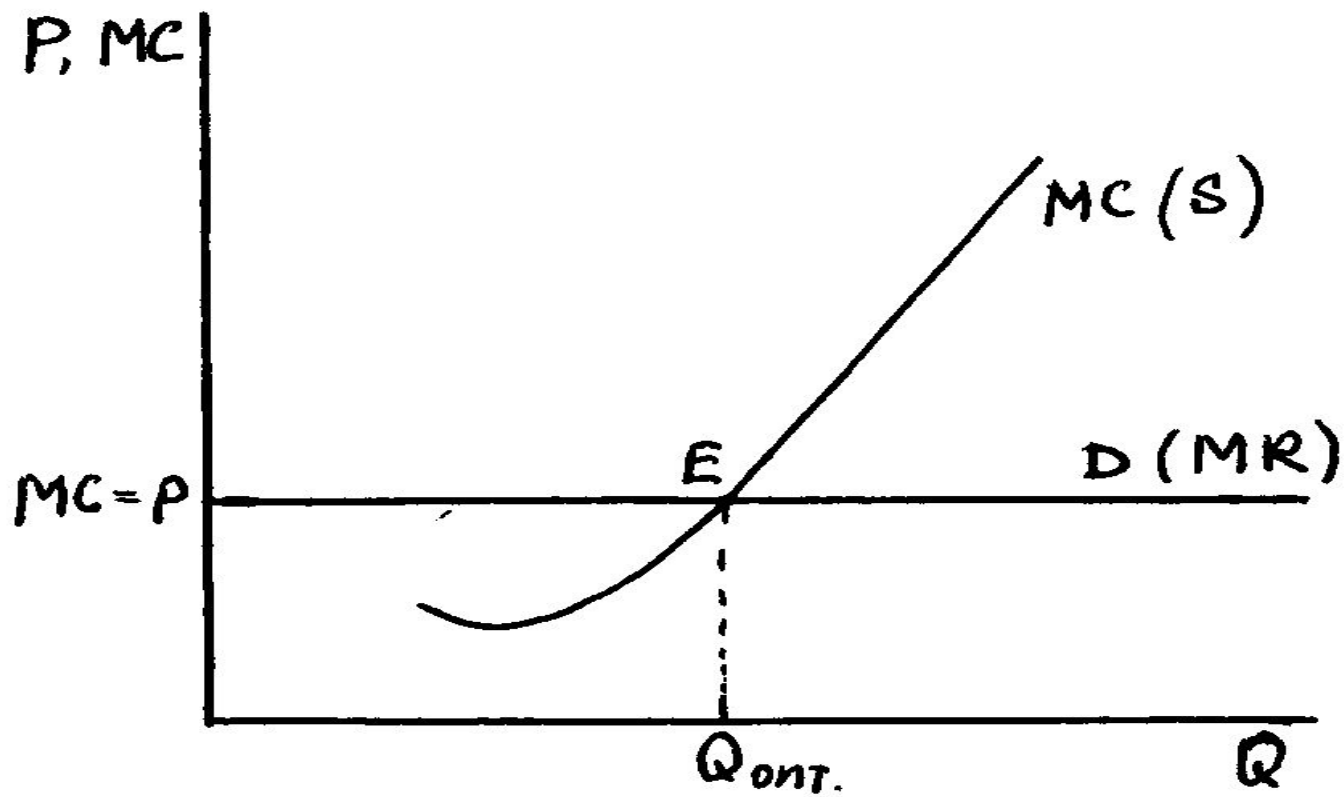


Рис.3. Выбор оптимального объема производства в условиях совершенной конкуренции.