

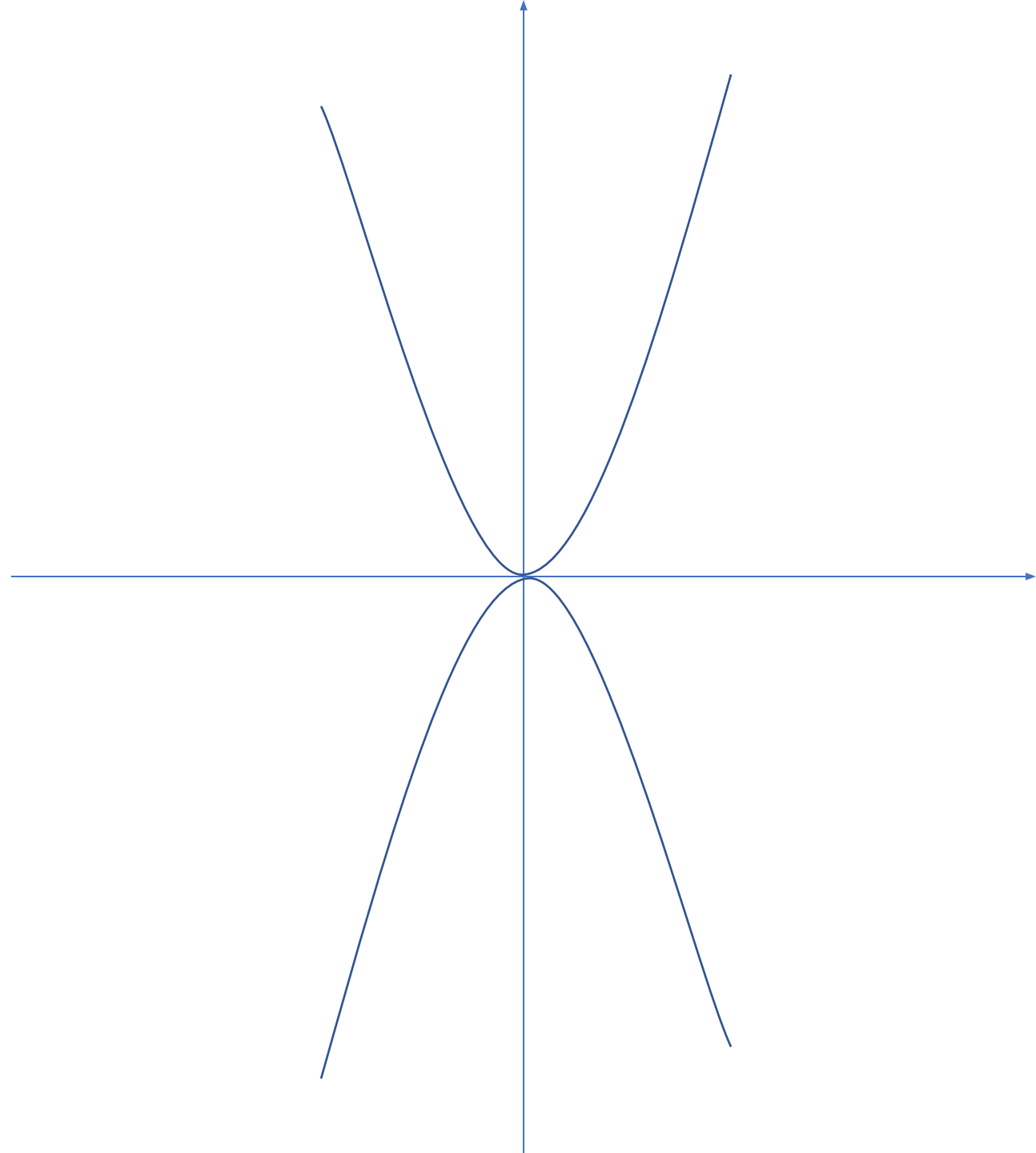
# ДИАГРАММЫ

Лихоносов А.А

# Диаграмма



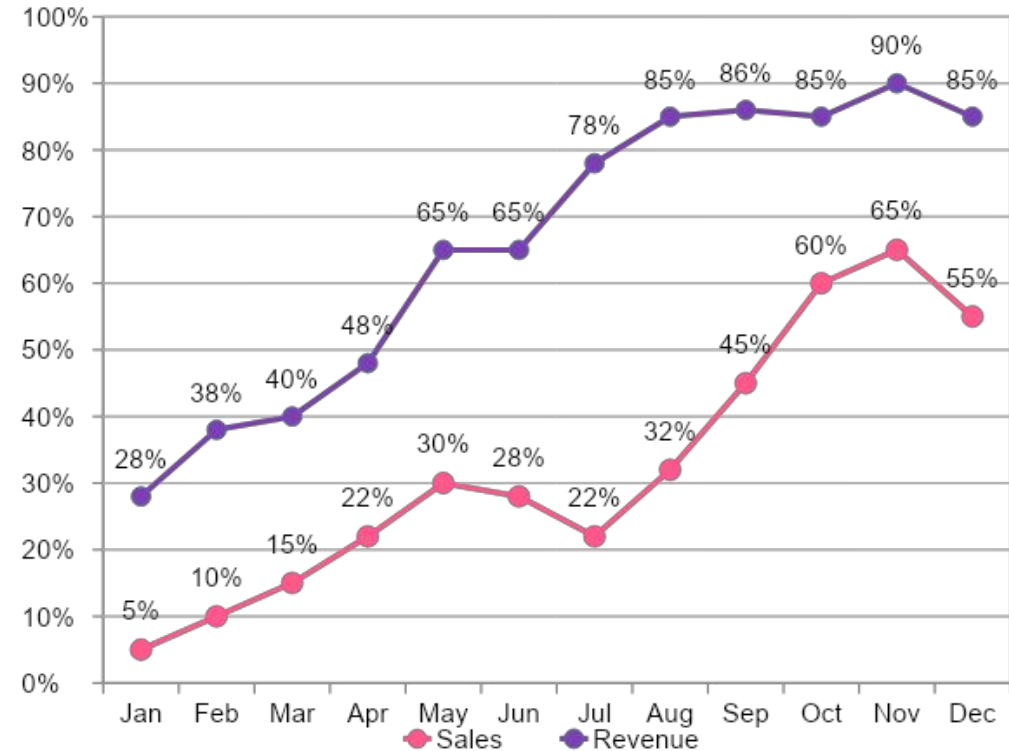
— графическое представление данных, позволяющее быстро оценить соотношение нескольких величин.



# ГРАФИК

## Тип диаграммы “График”

Служит для того, чтобы проследить за изменениями нескольких величин при переходе от одной точки к другой.



# ГИСТОГРАММА

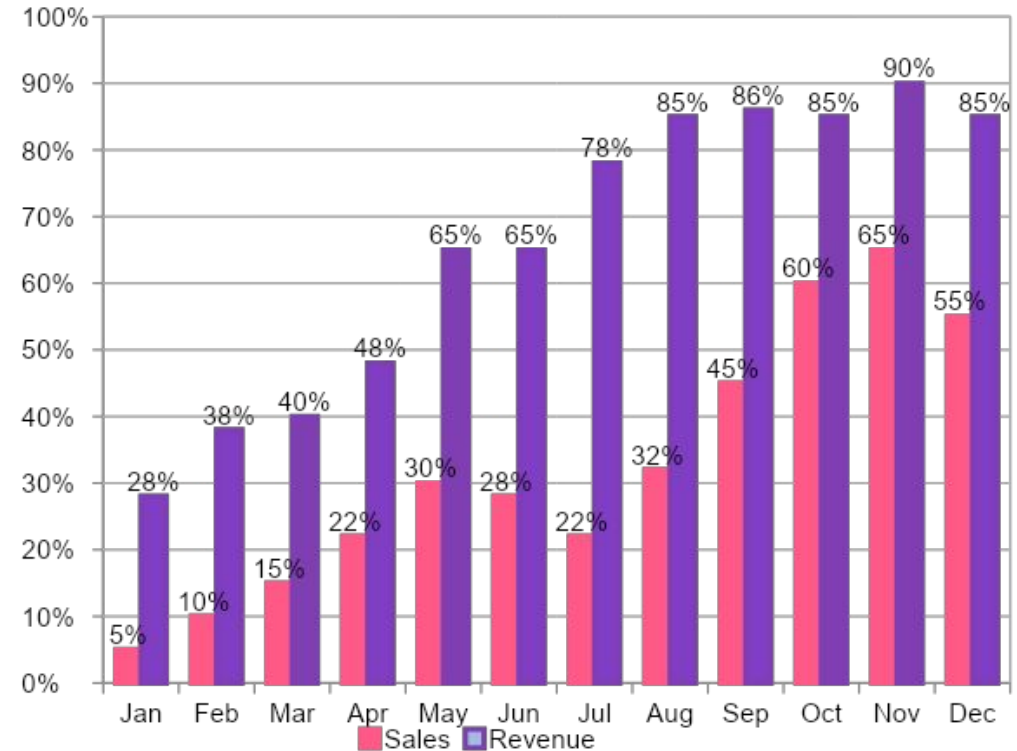
---

## Тип диаграммы “Гистограмма”

---

Служит для того, чтобы проследить за количественные соотношения некоторого показателя.

Представлены в виде прямоугольников, площади которых пропорциональны.



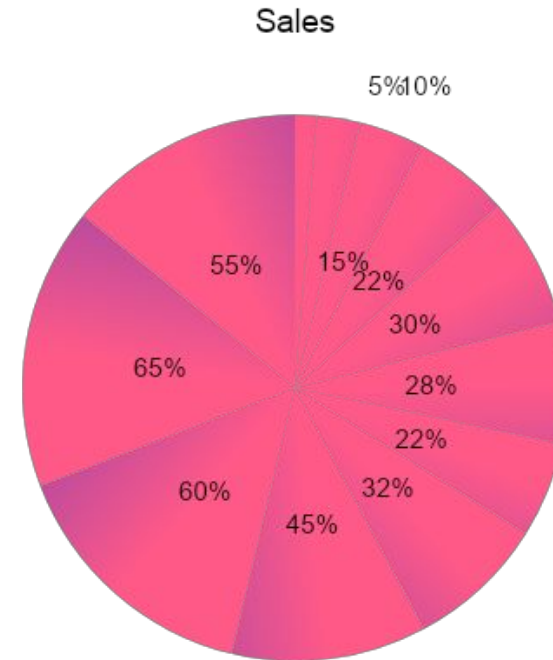
# КРУГОВАЯ

---

## Тип диаграммы “Круговая”

---

Служит для сравнения нескольких величин в одной точке. Она особенно полезно, если величины составляют нечто целое (100%).

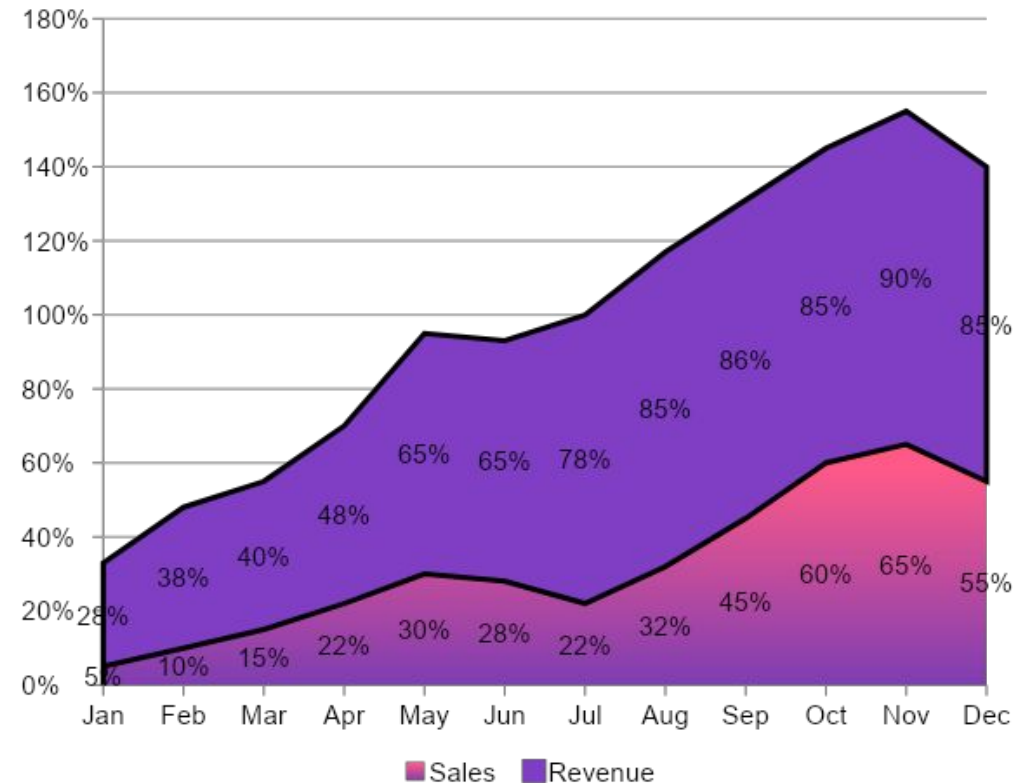


■ Jan ■ Feb ■ Mar ■ Apr ■ May ■ Jun ■ Jul ■ Aug ■ Sep ■ Oct ■ Nov ■ Dec

# ОБЛАСТНАЯ

## Тип диаграммы “Областная”

Гибрид ярусной диаграммы с линейной. Позволяет одновременно проследить изменение каждой из нескольких величин и изменение их суммы. В нескольких точках.

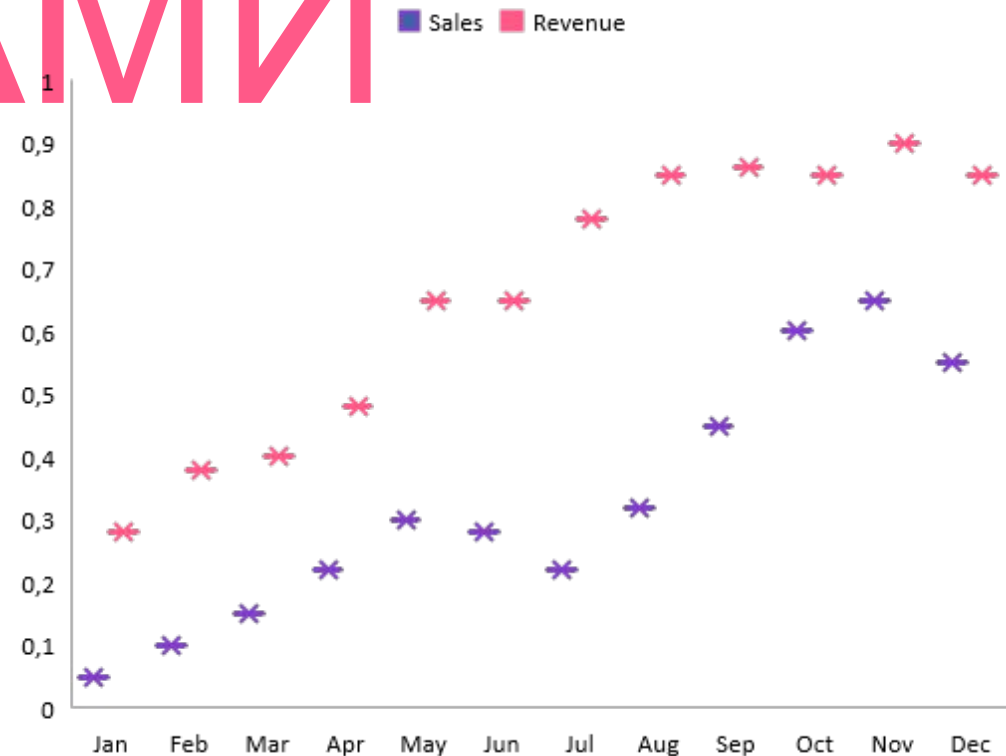


# ЯЩИК С

# УСАМИ

Тип диаграммы  
“Ящик с усами”

График использующийся в описательной статистике, компактно изображающий одномерное распределение вероятностей.

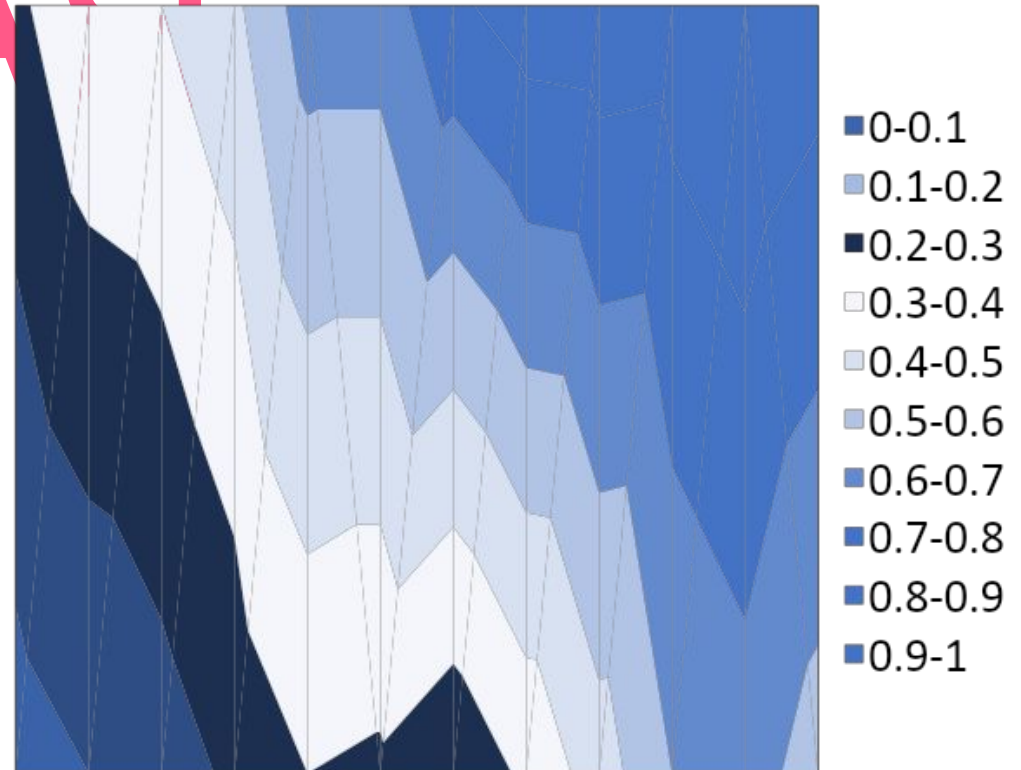


# ПОВЕРХНОСТ

## Тип диаграммы “Поверхностная”

График использующийся для поиска наилучшего сочетания двух наборов данных. Как на топографической карте, области с одним значением выделяются одинаковым узором и цветом.

# НАЯ



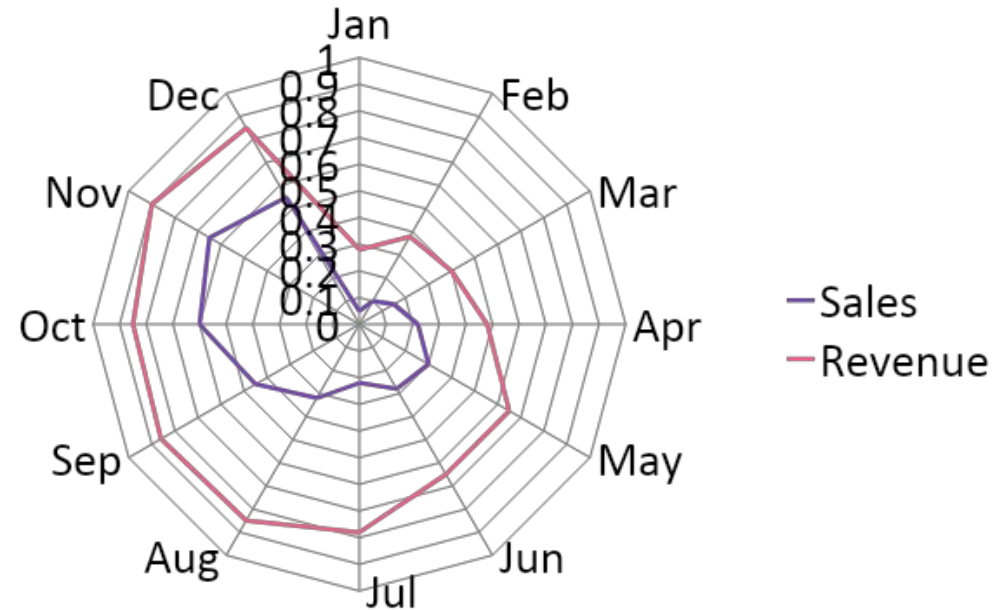


# ЛЕПЕСТКОВАЯ

---

## Тип диаграммы “Лепестковая”

Данная диаграмма имеет собственную ось координат, которая позволяет сравнить общие значения из нескольких наборов данных.



СПАСИБО ЗА  
ВНИМАНИЕ