

**Интерактивная игра
по разделу
«Растут ли булки на деревьях?»**

**МБДОУ «Добрянский детский сад №21» (Главный корпус)
Подготовительная группа №10
Плюснина Полина Сергеевна
Минкина Юлия Николаевна**

Дорогой друг, привет!

Я хочу с тобой немного поиграть!

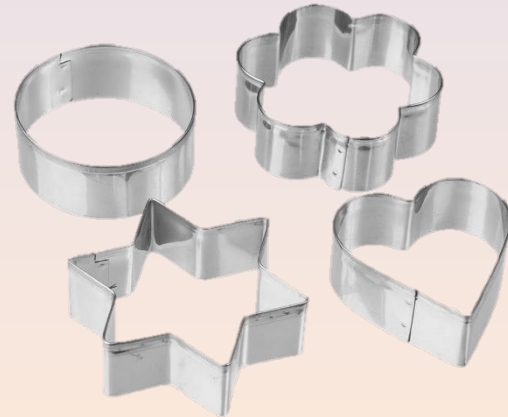
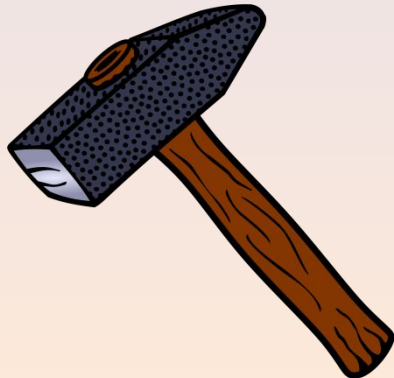
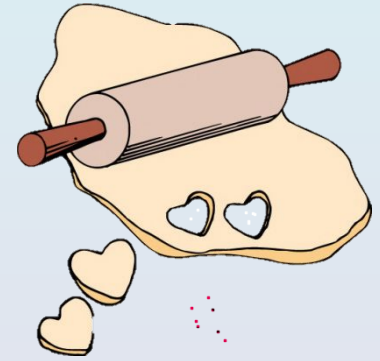
Правила игры очень простые! Листай дальше и ты увидишь нашу карту. Тебе нужно зайти в каждый замок и выполнить задание! А когда ты устанешь, то смелей нажимай на мальчика, который стоит на карте и немного отдохни под веселую музыку! Когда заглянешь в каждый замок и выполнишь все-все задания, то найди и нажми на карте на звездочку и тогда ты сможешь узнать свой результат игры!

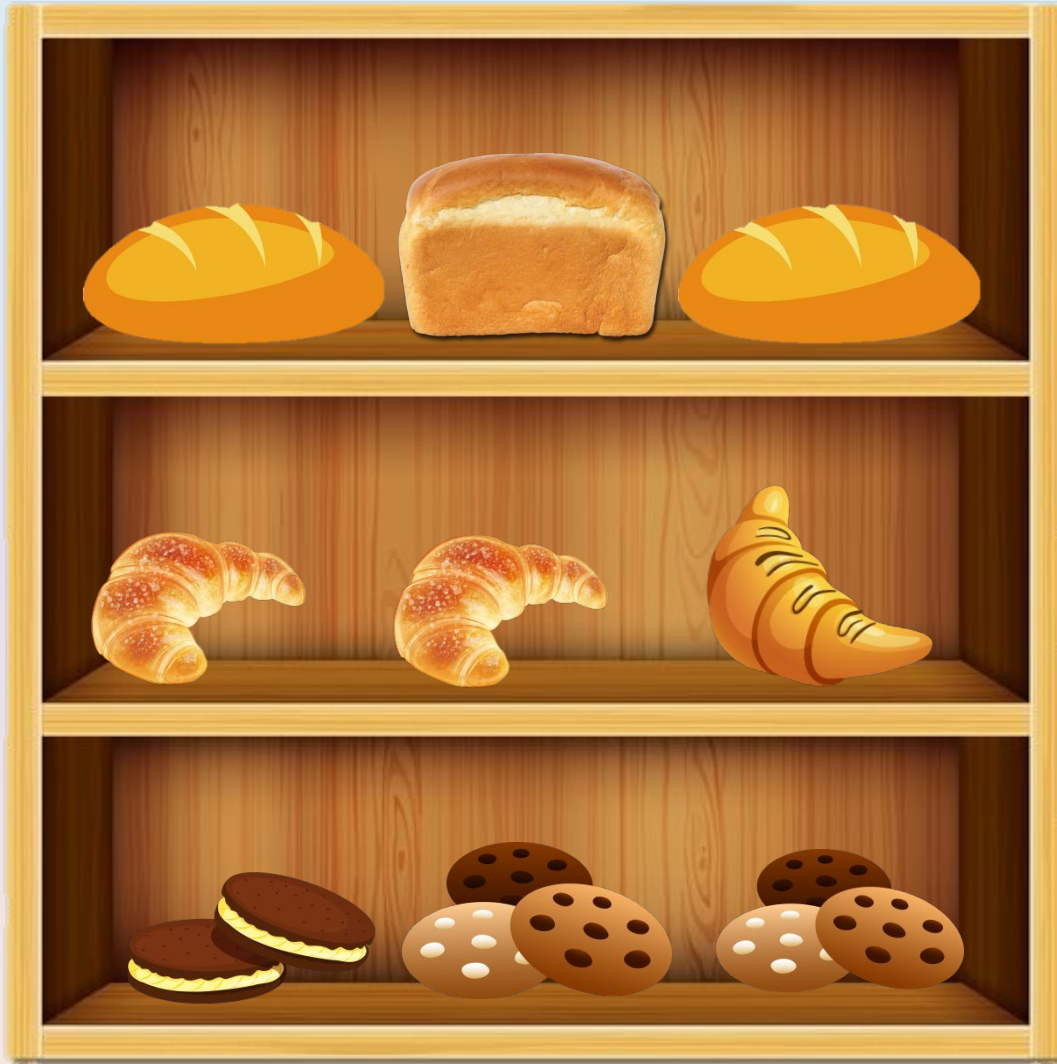
Желаю тебе удачи!



МДОУ Добрянский детский сад №21
Практикантка: Плюснина Полина.



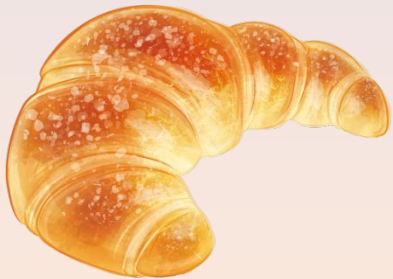




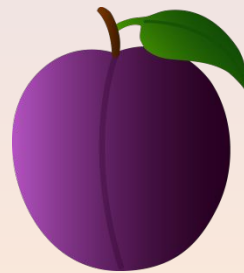
Тесто заварено прямо на печке.
Белый пшеничный хлебец, как колечко.
Ешь ты и вечером, и спозаранку
Сладкую, сытную чудо-...

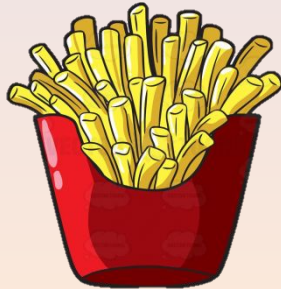


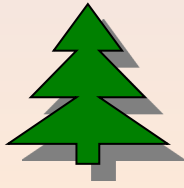
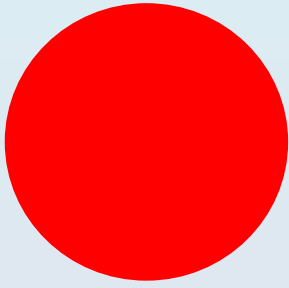
Белый хлеб продолговатый
И воздушный, словно вата.
Сверху в рубчиках весь он.
Это — нарезной...











Молодец! Я знала, что ты
справишься со всеми заданиями!
Так держать!

