

# Строение эвглены зелёной

**Зёрна крахмала**

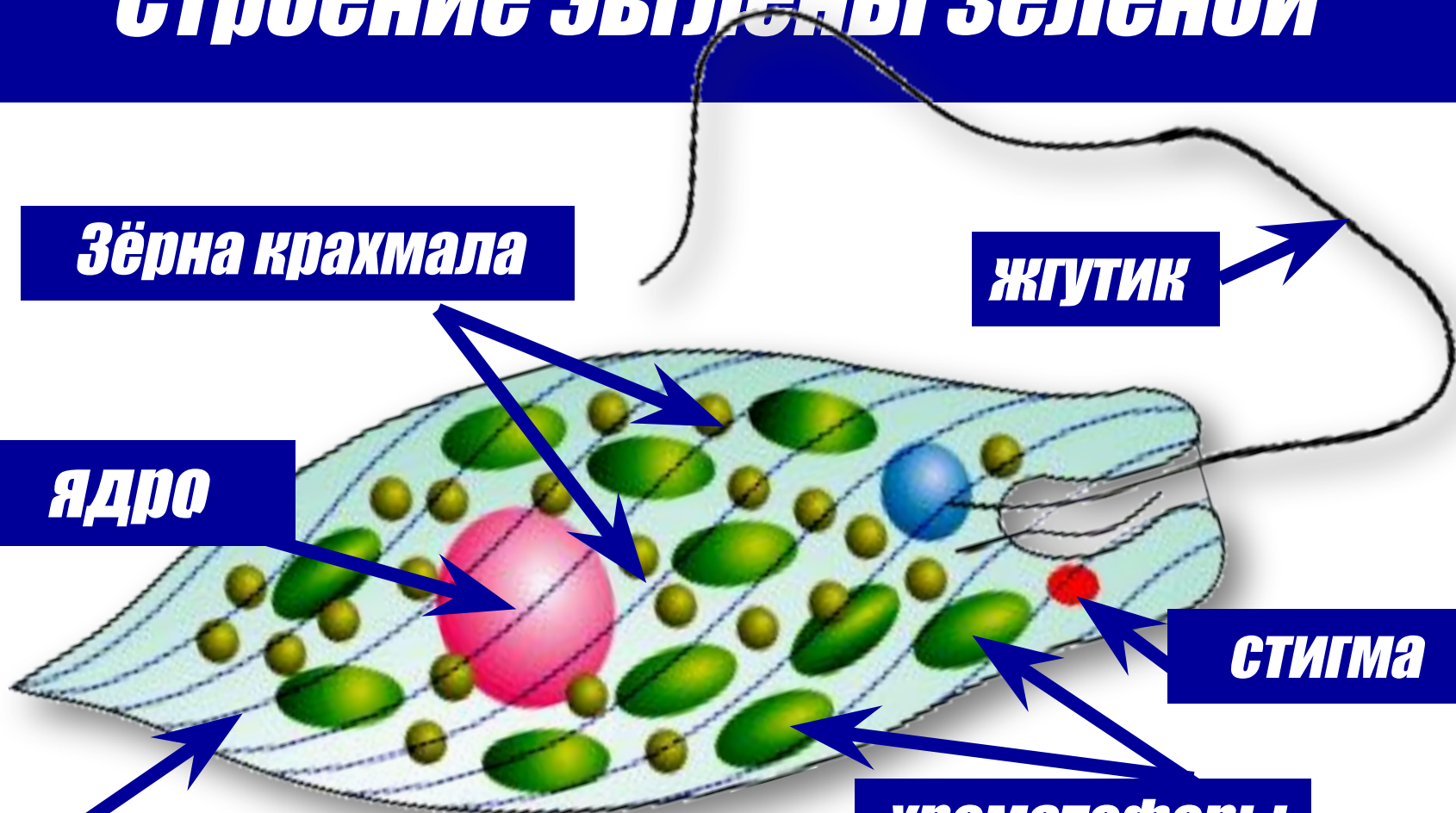
**ЖГУТИК**

**ЯДРО**

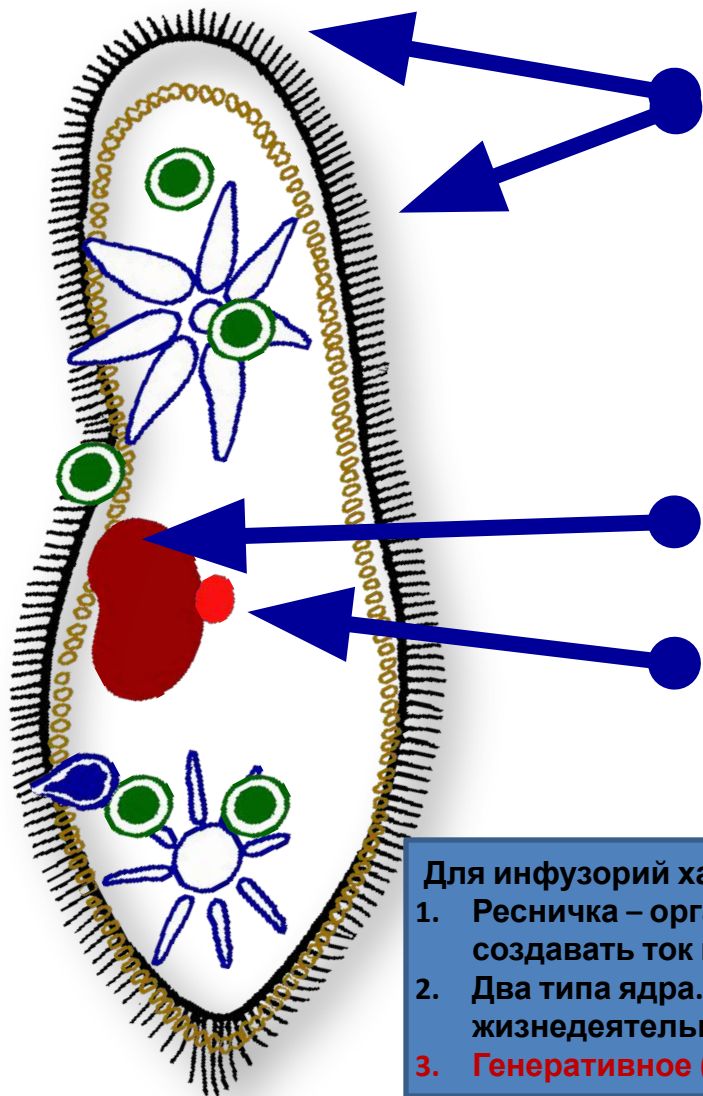
**СТИГМА**

**ЭНДОПЛАЗМА**

**ХРОМАТОФОРЫ**



# Строение инфузории-туфельки



**Реснички**

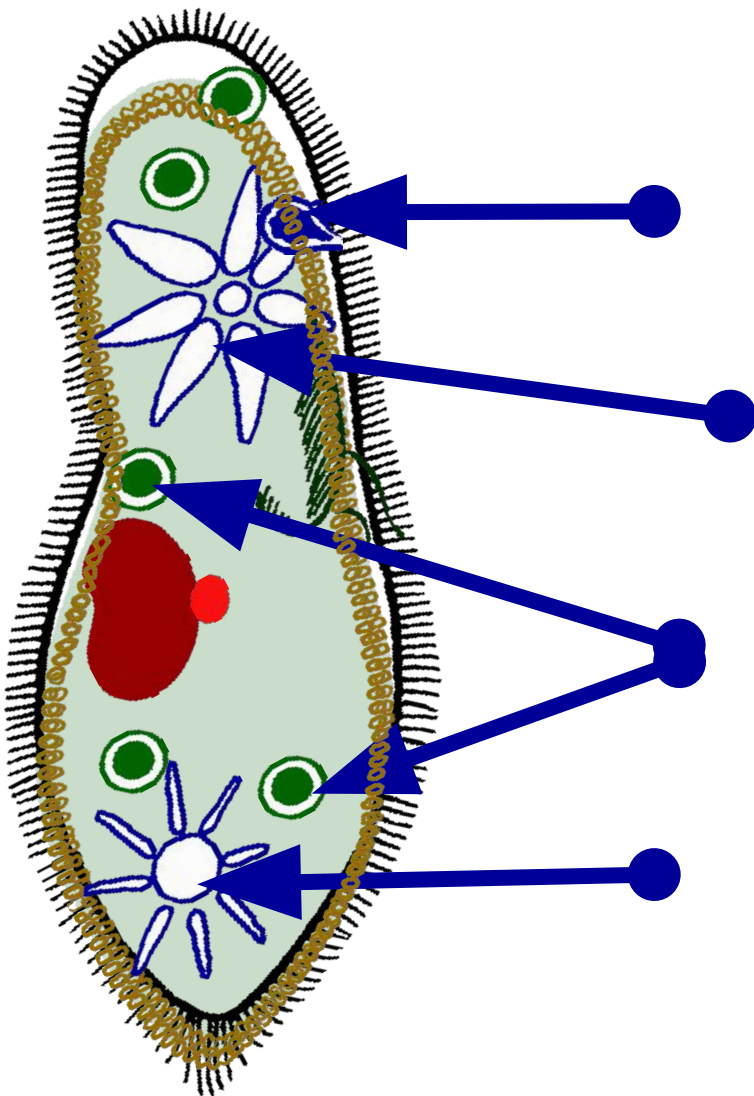
**Большое ядро**

**Малое ядро**

Для инфузорий характерно наличие ресничек.

1. Ресничка – органоид движения. Длинной 5-10 мкм. Биение ресничек позволяет создавать ток воды и двигать инфузорию.
2. Два типа ядра. **Вегетативное (большое)** – принимает участие во всех процессах жизнедеятельности инфузории.
3. **Генеративное (малое)** – принимает участие в размножении клетки.

# Строение инфузории-туфельки



**порошица**

**Сократительная вакуоль**

**Пищеварительная вакуоль**

**Сократительная вакуоль**

В цитоплазме инфузорий так же находятся...

1. Несколько пищеварительных вакуолей.
2. Две сократительных вакуоли.
3. Порошица.

**Внешнее и  
внутреннее строение АМЕБЫ**

**1. Эктоплазма (наружный слой  
цитоплазмы)**

**2. Эндоплазма (внутренний слой  
цитоплазмы)**

**3. Непереваренные частицы пищи  
(выбрасывание наружу)**

**4. Сократительная вакуоль  
(удаление избытка воды и  
растворённых вредных веществ)**

**5. Ядро**

**6. Пищеварительная вакуоль  
(переваривание пищи)**

**7. Ложноножки (передвижение)**

**8. Цитоплазматическая мембрана**

