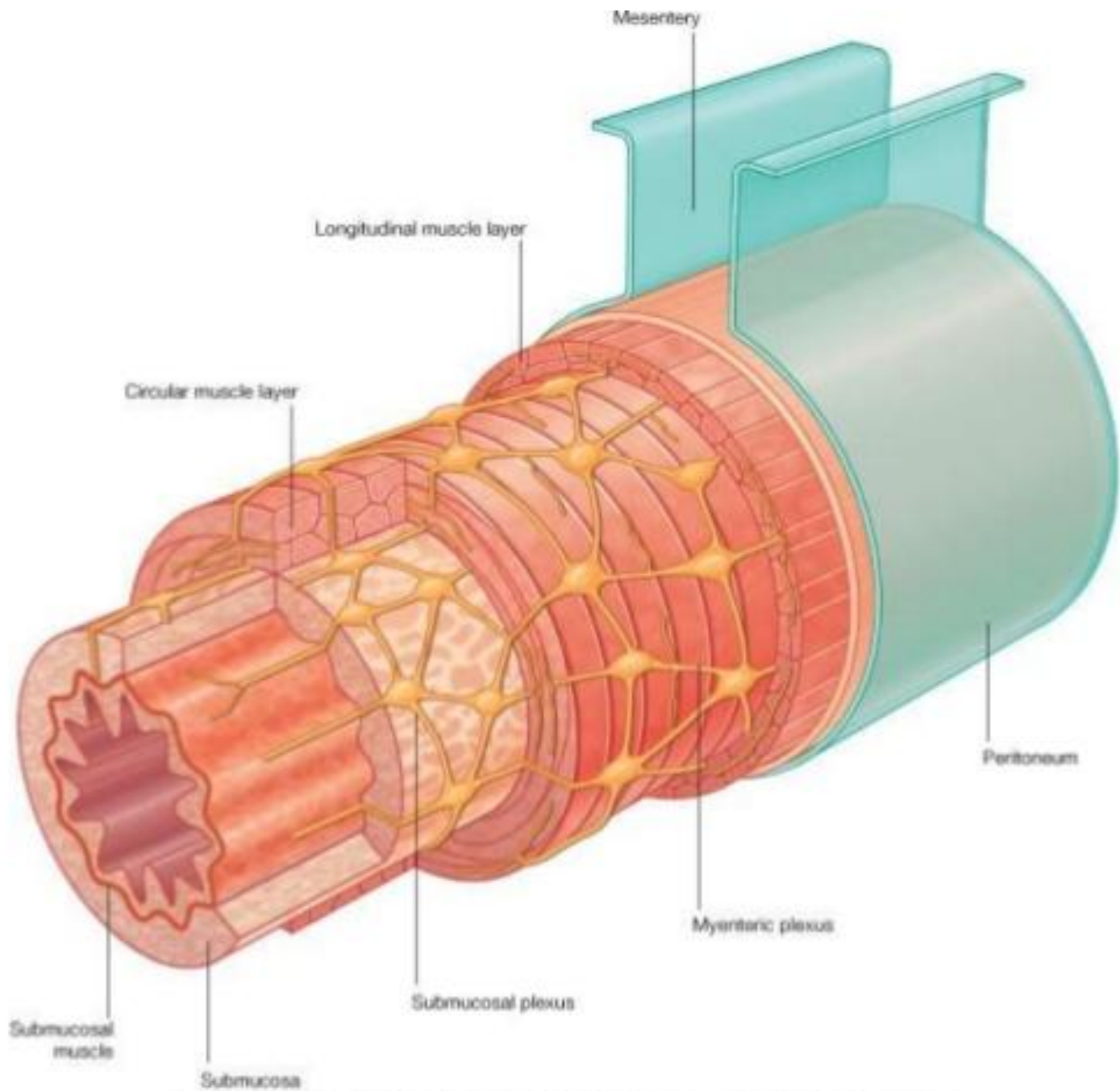
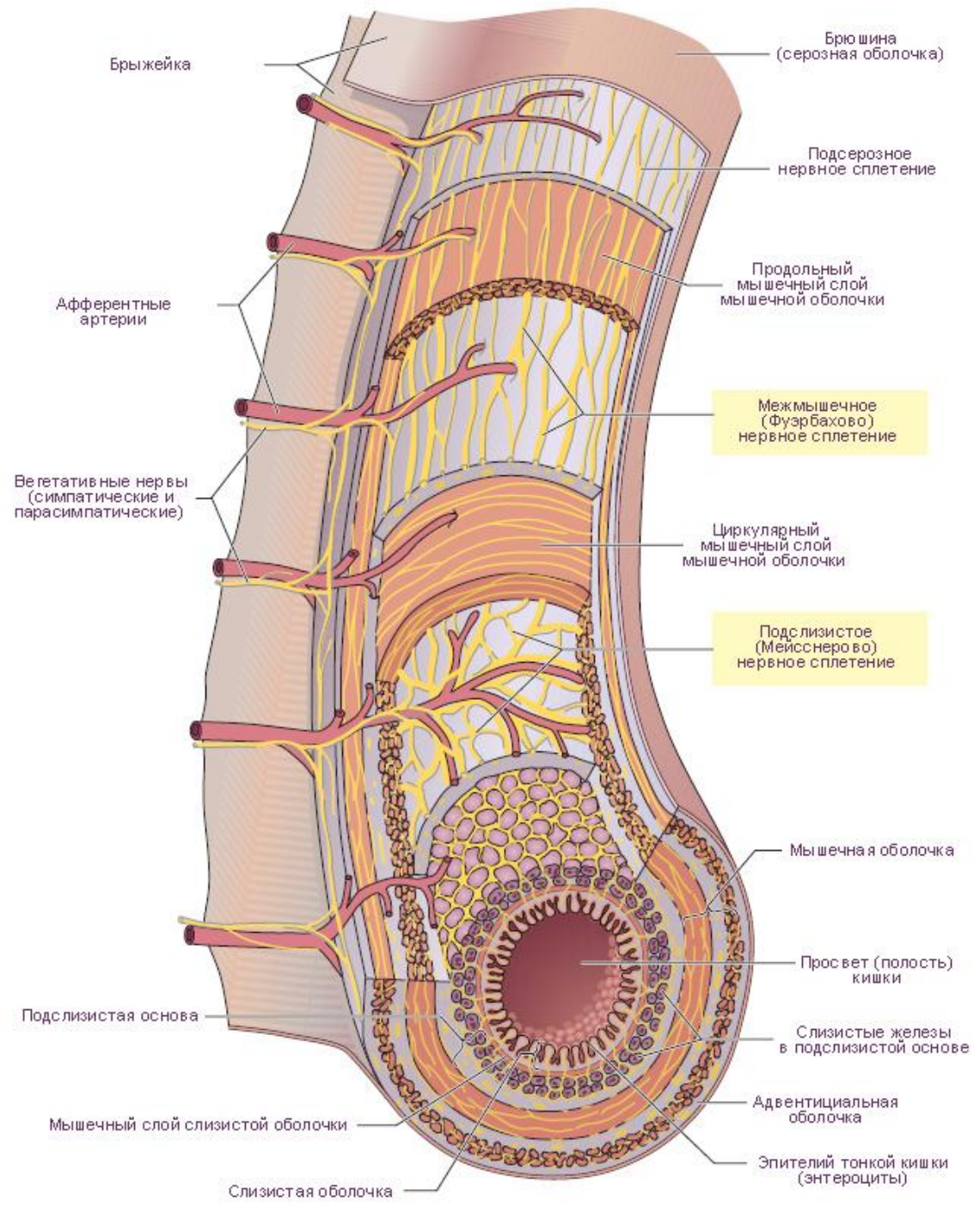


Основы абдоминальной хирургии

Хирургическая техника кишечного шва

Хирургическая анатомия





Основные моменты

И общие понятия

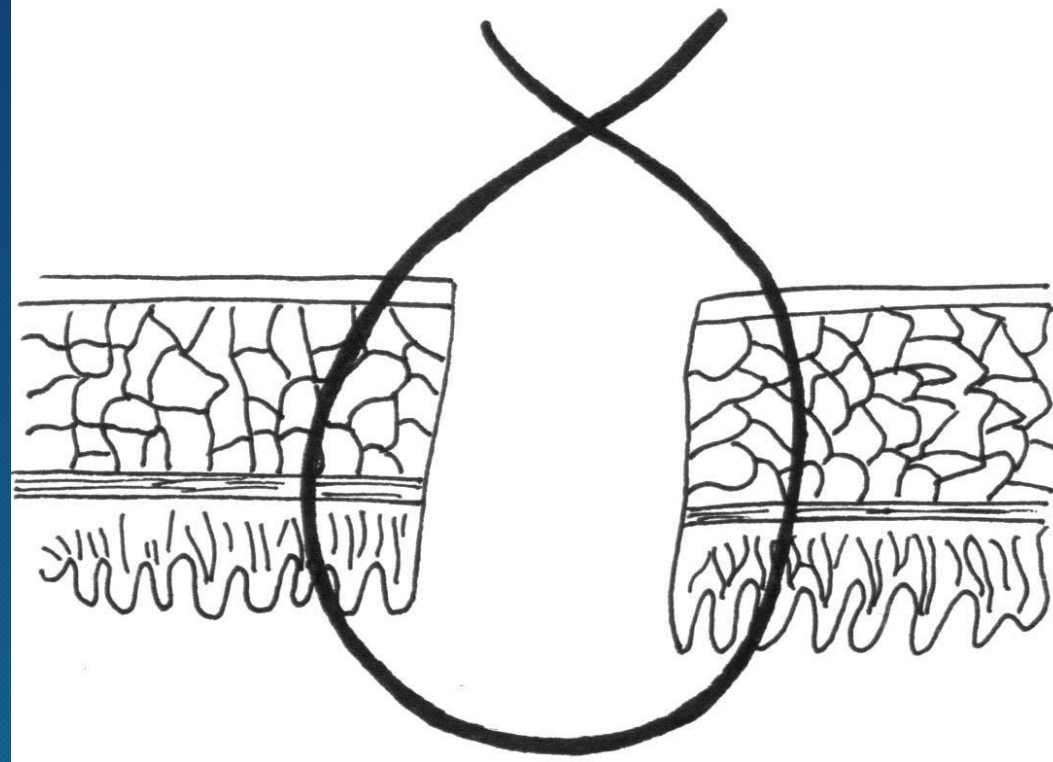
Общехирургические понятия

- ✓ Вкол - место где происходит вкалывание иглы в сшиваемые биологические ткани.
- ✓ Выкол - место, где происходит выкалывание иглы из сшиваемых биологических тканей.
- ✓ Стежок - видимый участок нити от вкола до выкола.
- ✓ Шаг стежка - расстояние между двумя ближайшими последовательно наложенными стежками.
- ✓ Длина стежка - длина участка нити от вкола до выкола. Может описываться как сумма расстояний от краев сшиваемых тканей до вкола и выкола.
- ✓ Узловой шов - шов, при котором узел завязывается отдельно на каждом наложенном стежке.
- ✓ Непрерывные швы - шов, при котором узел завязывается только после наложения нескольких последовательных стежков

Применительно к абдоминальной хирургии

- ✓ Грязные/чистые (инфицированные/неинфицированные; сквозные/несквозные, серозно-мышечные) - классификация хирургических швов по их отношению к просвету кишечника.
- ✓ Двурядный шов-методика соединения органов кишечной трубки предполагающая наличие двух линий швов.
- ✓ Однорядный шов - методика соединения органов кишечной трубки предполагающая только одну линию шва.
- ✓ Шаг стежка - 5-8 мм.
- ✓ Длина стежка - 6-10 мм (3-5 мм с каждой стороны).

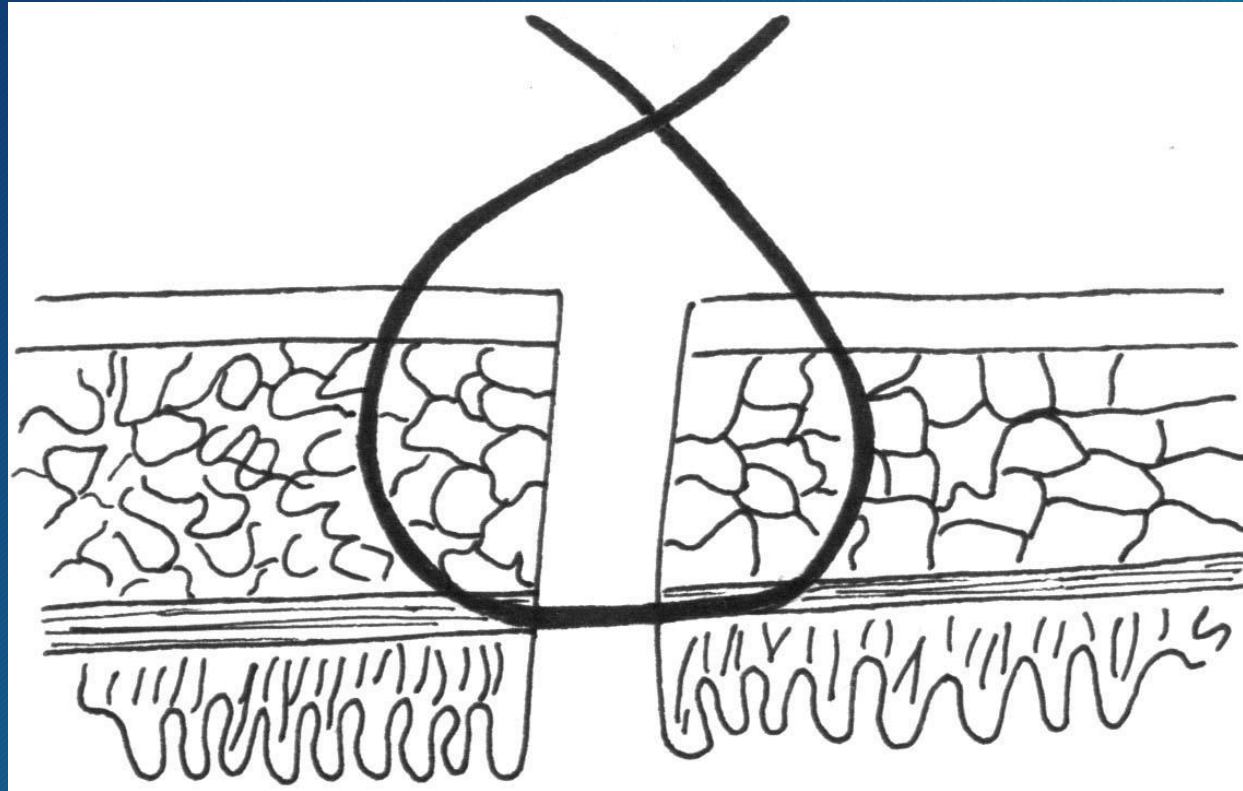
Шов Жобера – кишечный шов через все оболочки, узел которого завязывают снаружи.



Швы в абдоминальной хирургии

Узловые

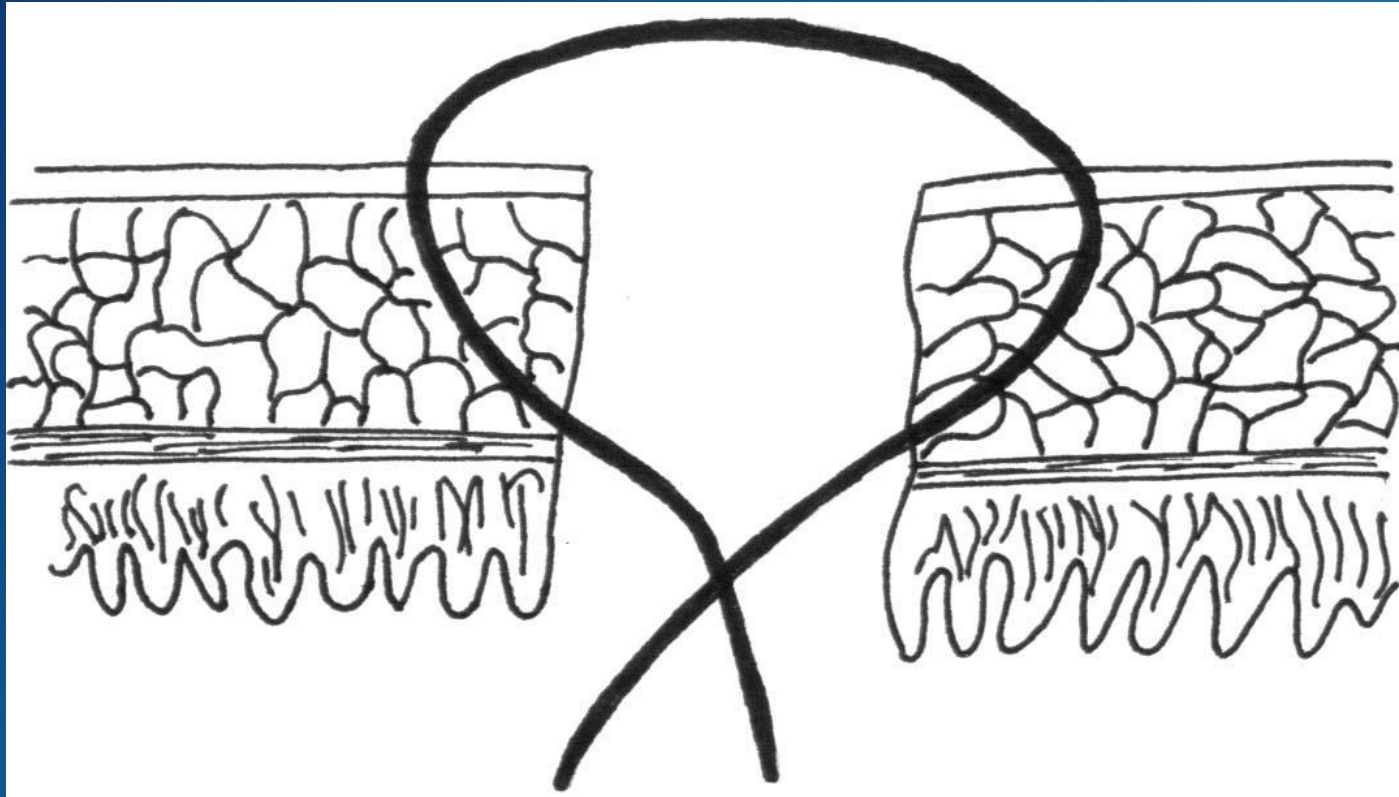
Шов Пирогова — кишечный шов без захвата слизистой оболочки, узел которого завязывают снаружи.



Швы в абдоминальной хирургии

Узловые

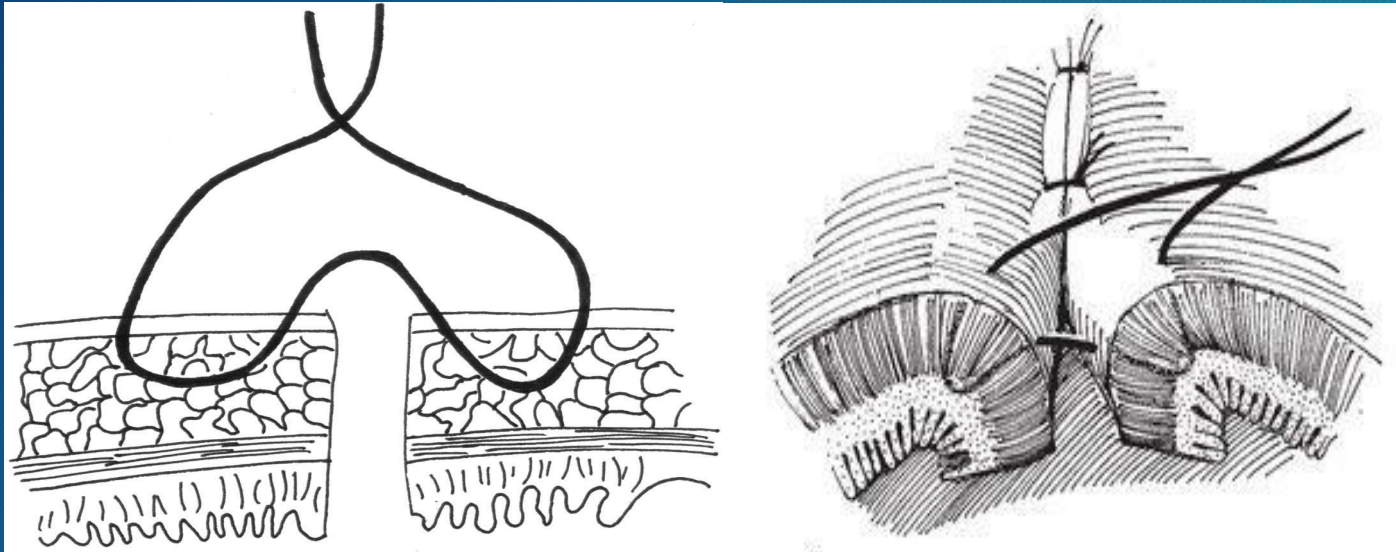
Шов Матешука – кишечный шов через все оболочки, узел которого завязывают в просвете кишки.



Швы в абдоминальной хирургии

Узловые

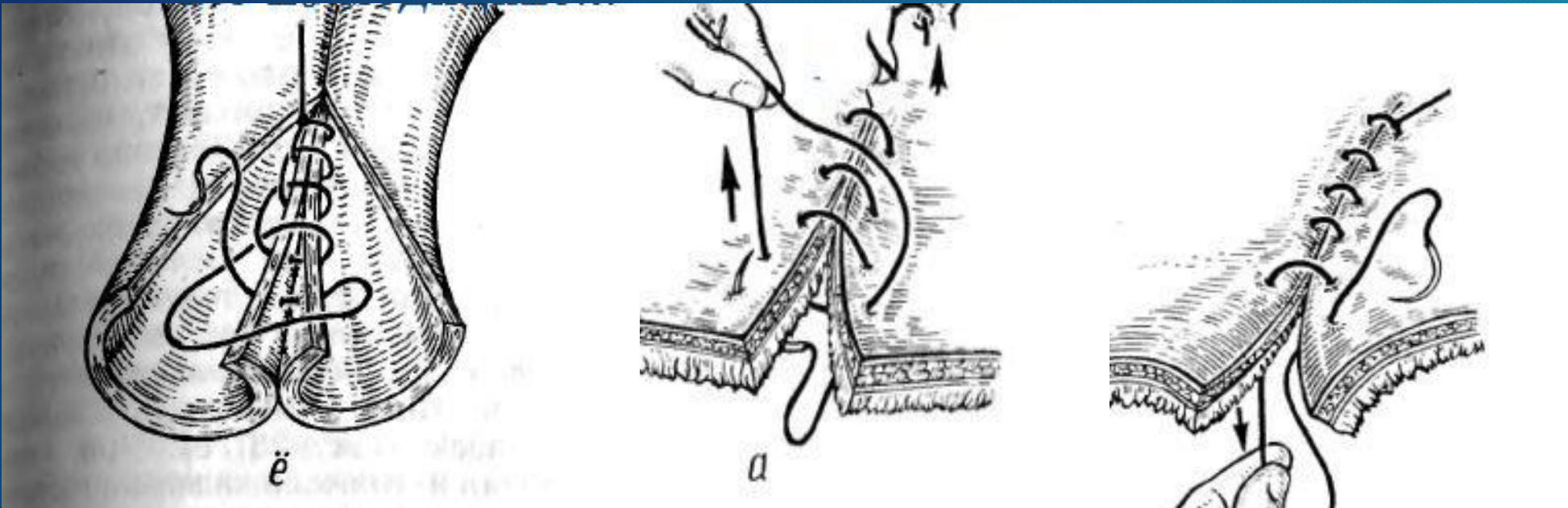
Шов Ламбера — серозно-мышечный узловый шов, наиболее часто применяемый для наложения второго ряда швов: вкол со стороны серозной оболочки в 5-7 мм от края кишки, выкол со стороны серозной оболочки в 1-2 мм от края на одной стороне кишки, вкол со стороны серозной оболочки в 1-2 мм от края на второй стороне кишки, выкол со стороны серозной оболочки в 5-7 мм от края на второй стороне кишки.



Швы в абдоминальной хирургии

Узловые

Шов Мультиановского (обвивной) – представляет собой такой непрерывный шов через все оболочки кишки, в результате наложения которого получается спираль из большого числа стежков, наложенных перпендикулярно линии соединения.



Швы в абдоминальной хирургии

Непрерывные

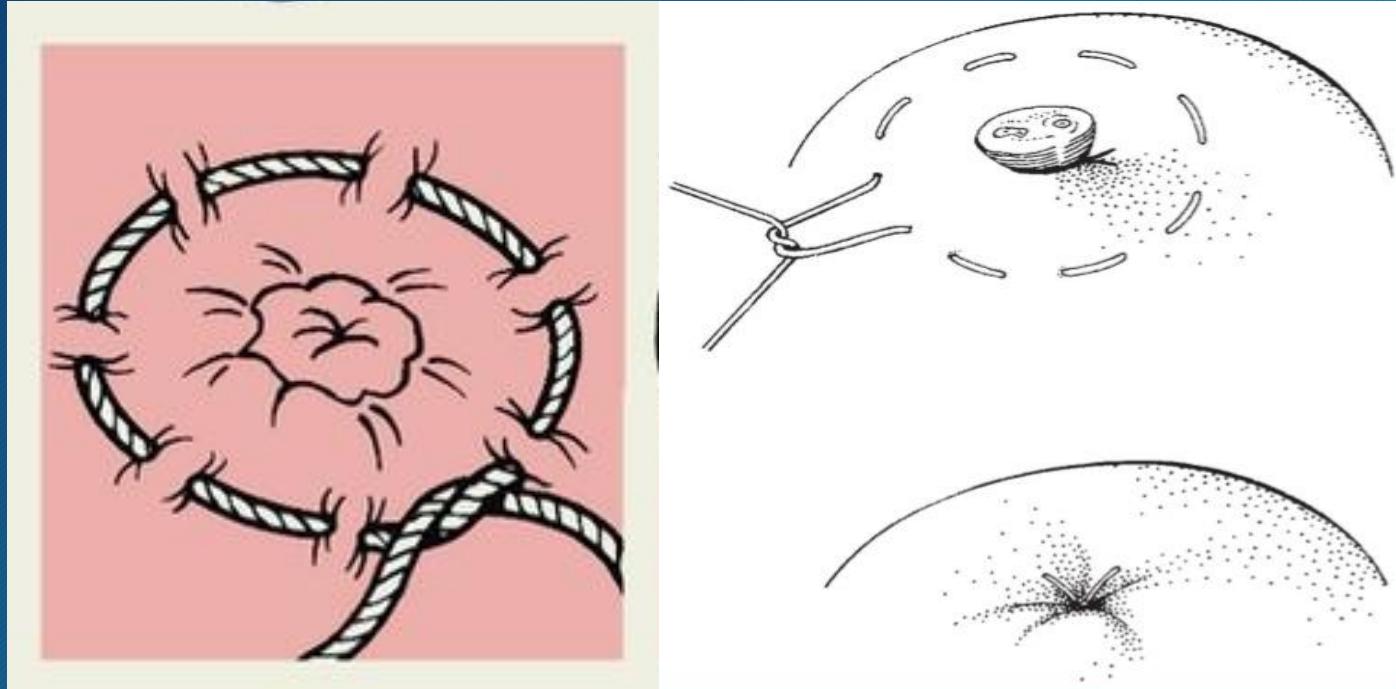
Шов Шмидена – непрерывный кишечный шов через все слои, каждый вкол которого начинают со слизистой оболочки.



Швы в абдоминальной хирургии

Узловые

Шов Дуайена – кисетный серозно-мышечный шов на кишку. Шов накладывают против часовой стрелки из нескольких серозно-мышечных стежков типа Ламбера длиной до 5 мм с малым расстоянием между стежками.



Швы в абдоминальной хирургии

Непрерывные

Nota bene!

Бережное отношение - избегать чрезмерного растягивания, раздавливания стенок кишки; работать только анатомическими пинцетами; особо бережно относиться к серозному слою, избегать излишней его травматизации, десерозирования.

Использовать только атравматический шовный материал, только 3/0-5/0, только на колющей игле.