

Виртуальная прогулка по Пильнинскому району



Выполнила: Куколева
Елизавета Сергеевна,
11 лет

Проверила: Муратова
Елена Александровна
– педагог доп.
образования МБУДО
Центр детского
творчества

География района

По территории Пильнинского района протекает две большие реки и более десяти малых рек, два водохранилища, более ста озёр и прудов.

Пьяна - с таким интересным названием почти полностью протекает по территории Нижегородской области, беря своё начало на юге Сеченовского района на высоте 248 метров , что на Мордовской возвышенности. Раньше эту реку называли Пьяная, из-за её постоянной извилистости по поверхности земли. На протяжении чуть более 30-ти километров эта река имеет русло длиной 436 километров, задевая собой 9 районов области.

Самый крутой поворот речка делает почти посередине своего пути, разворачиваясь к истоку. И вот так извиваясь непонятно почему, в 50 километрах от истока впадает в Суру – приток Волги

Название реки Сура имеет объяснение - это название состоит из двух слов: «су» (от тюркского – «вода») и «ра» (обычное окончание названий многих рек).



р. ПЬЯНА

ПИЛЬНИНСКИЙ РАЙОН

Население: тыс. 19 818 чел.
(2017)

Площадь: 21700 кв. км

Находится на юго-востоке
Нижегородской области,
граничит с четырьмя
районами Чувашии по реке
Суре 135 км, так же граничит
с Сеченовским,
Краснооктябрьским,
Сергаческим,
Воротынским и Спасским
районами Нижегородской
области. Проживает 20 023
(2016г)

жителей/ 18,5% татар, 6,5
мордва, более 5,0 % чувашаи



Пильнинский район берет свое начало с 1929 года, но современные границы он приобрел путем многих реорганизаций в 1964 году, куда были включены Петряксинский и Курмышские районы. Район Пильнинский уникален, уникальность его заключается в том, что здесь сходятся лес и степь , здесь протекают две удивительные реки Пьяна и Сура. Уникальность района еще и в том что здесь проживают в дружбе и любви русские, татары, чувашаи и мордва. Уникальным район является и тем, что здесь проповедуется православие и ислам. Населенные пункты: Курмыш, Андосово, Арьевка, Медяна, Мочалеи, Наваты, Петрякса, Саранка, и Ялма – носят названия одноименных речек, вблизи которых они находятся.

В основе названий населенных пунктов: Алексеевка, Андреевка, Большая Александровка, Ащериха, Бакшандино, Болобоново, Барятино, Владимировка, Жданово, Левашовка, Мамешево, Романовка, Рославка, Тенекаево, Тимофеевка, Ульяновка, Языково - лежат личные имена или фамилии основателей или владельцев.

Посёлок городского типа Пильна – районный центр на юго-востоке Нижегородской области. Он расположен на левом берегу реки Пьяна, в 177 километрах от областного центра по железнодорожной ветке Нижний Новгород–Кинаш.

Пильна возникла в петровскую эпоху. Согласно личному указу Петра I в 1698 году на реке Пьяне открывались государственные лесопильни, которые обязаны были заниматься заготовкой теса для зарождающегося российского флота. Первоначально поселение называлось Пиловальный завод, а в начале 19 века топоним сократился до Пильны.

Посёлок лесорубов был не первым поселением в этих местах. Ещё в 14 веке по рекам Сура и Пьяна русские князья возвели засечную черту, защищавшую границы от набегов татар. Один из форпостов находился неподалёку от Пильны, на военном тракте - громаке. Впоследствии этот край использовался как место ссылки. На государственных лесопильнях, к слову, работали каторжане. Первые партии корабельного леса отправляли в Лодейное Поле, а позже – на верфи Казанского адмиралтейства.

В дореволюционное время Пильна входила в Курмышский уезд Симбирской губернии, являясь волостным центром. Поселение находилось на почтовом тракте между Курмышем и Алатырью, что способствовало росту Пильны. Сюда регулярно наведывались купцы. Большую роль в раз витии посёлка сыграла железная дорога, которую проложили в 1910 году. Пильна вскоре превратилась в крупнейшее поселение округа, а в 1929 году стала центром Пильнеского района, куда вошёл и потерявший былое значение уездный центр Курмыш. В 1964 году Пильна причислена к категории посёлков городского типа.



Культурные ценности Пильнинского района

В Пильнинском районе существуют культурно-досуговые места для проведения мероприятий. К ним относятся три детских садика, РКДЦ, мемориал, две библиотеки для детей и взрослых, школа № 2 имени Александра Сергеевича Пушкина, училище, несколько церквей, музыкальные и подростковые центры.



28.05.2008 13:48

Места для отдыха



Парк 40 лет Октября



Фонтан «Центральный»



Святой источник «Нифонтов»



Мемориал Славы

ЛЕКАРСТВЕННЫЕ РАСТЕНИЯ РАЙОНА



Пижма — это обычный сорняк, который можно встретить возле дорог, но с его помощью можно заживлять раны, повышать давление



Зверобой — это растение в народе называют травой от 99 болезней. В старину оно считалось волшебным растением




Тысячелистник — наиболее целебное и популярное среди лекарственных растений. На Руси его называли порезник, кровавник за способность останавливать кровотечение и обеззараживать раны.



Крапива. В народной медицине крапиву используют с самых давних времен. Она содержит в себе витамины: А, С, К, В. В ее состав также входят микроэлементы, дубильные вещества, различные кислоты.



Пустырник. Люди, особенно живущие в городах, по мнению учёных, постоянно подвергаются стрессовым ситуациям. Возникают различные нервные заболевания, появляется бессонница.



Семена ясеня идут на изготовление тёмно-зелёного масла, которое широко применяется в производстве краски и Стоит знать, что это растение считается ядовитым деревом, поэтому использовать корень, кору, листья или плоды ясеня в лечебных целях можно только под присмотром врача. Направленность действия отваров и настоек очень большая — это и мочегонные свойства, помогающие вывести из организма лишнюю жидкость.

Липа очень любит солнце, а также обильный полив. Вырастает до 30 метров, а продолжительность жизни может варьироваться от 150 до 1200 лет. Зацветает липа в июне и цветёт всего несколько недель.

С точки зрения фитотерапии берёзовый сок — одно из лучших природных средств для улучшения обмена веществ. Несмотря на то, что берёзовый сок мало отличается от воды, он отлично бродит и оказывает положительное влияние на работу желудка.

Сила дуба родственна энергии печени. Особенно благополучно энергия дуба влияет на саму печень, на сердечно-сосудистую систему и мочевыводящие пути. Способствует рождению здоровых и сильных детей.

Широко используется это средство и в косметологии. Кора белой ивы, наравне с репейным маслом, избавит от перхоти, кожного зуда, избытка выделений кожного сала и себореи. Для этого необходимо смешивать отвар с настойкой или запаренными корнями лопуха, и ополаскивать голову после мытья. Возможно и самостоятельное использование.

В Пильнинском районе очень много разнообразной растительности такой как: дуб, ясень, липа, берёза, ромашка, ландыш, белена, тысячелистник, пижма, подсолнух, полевой василёк, вороний глаз, крапива и многие другие представленные на картинках.



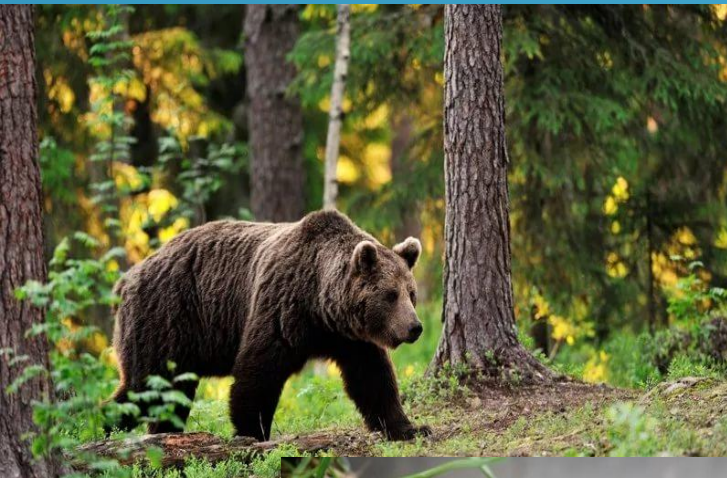
РАСТИТЕЛЬНЫЙ МИГРАЙОН

- ▶ А свекла — гипертонию,
- ▶ Земляника гонит соль,
- ▶ А шалфей — зубную боль.
- ▶ Клюква вылечит цистит,
- ▶ Редька — кашель и бронхит,
- ▶ Головную боль — калина,
- ▶ А простуду — чай с малиной.
- ▶ Печень подлечи рябиной,
- ▶ Сердце — мятой и калиной,
 - ▶ Зверобой не забывай
- ▶ Чай с ним чаще потребляй,
- ▶ Пей шиповника настой
- ▶ Будешь бодрый молодой

Животные Пильнинского района

Для Пильнинского района характерны такие представители животного мира как: белки, кроты, мыши полевые, лоси, волки, медведи, лисы, зайцы, кабаны, ежи и др.

Среди птиц встречаются: свиристель, тетерев, глухарь, поползень, дятел, клёст, зеленушка, иволга, сойка, сорока, сова, рябчик и многие другие.



Промышленность района

Наш завод был основан в 1969 году как филиал Московского научно-исследовательского института прикладной физики (НИИ ПФ).

В 1974 году НИИ ПФ реорганизуется, из него выделяется научно-производственное объединение «Орион». Филиал в Пильне получил название опытное производство №2 НПО «Орион», которому поручается изготовление электронно-лучевых установок ЭЛА-МС. Это был очень трудный и ответственный период в становлении завода. Если до этого изготавливали отдельные детали и узлы для приборов, которые собирали в Москве, то теперь предстояло самим собирать и налаживать очень сложные приборы.

Производство росло, продукция получила радиoproфильное направление, расширился ее ассортимент.

Так же в нашем районе существует "ХЛЕБОЗАВОД". Основным видом деятельности является: "Производство хлеба и мучных кондитерских изделий недлительного хранения".



Ведущей и главной отраслью экономики района является промышленность, которая представлена предприятиями:

- ОАО «Оптико-механический завод»;
- ОАО «Альбумин»; действует с 28 июня 2002 г., Основным видом деятельности является «Переработка молока и производство сыра»,
- ОАО «Надежда»; действует с 8 ноября 2000 г., Основным видом деятельности является «Производство спецодежды»,
- Хлебокомбинат;
- Райпо;
- Типография и рядом других частных малых предприятий.
- Сельское хозяйство

В настоящее время в районе сельскохозяйственным производством занимаются 24 сельскохозяйственных кооператива, за которыми закреплено 59 000 гектар пашни, и 62 фермерских хозяйства, они занимают 3 092 гектар пашни.

В растениеводстве производство зерна составило 60 000 тонн при средней урожайности 21,8 центнер с гектара.

Валовый сбор сахарной свеклы в физическом весе составил 21 000 тонн.



Экологические проблемы района

Из-за выбросов в воду отравленных веществ с заводов и фабрик берега рек и их вода загрязняются. Некоторые люди думают об этом: - Не беда! Или, что: - Мусор всё равно сгниёт!

Но большинство процентов мусора не гниёт столетиями. Таким образом каждый год планета становится на 100 тонн тяжелее.



В Пильнинском районе существуют 2 мусорные свалки. Они довольно большие. Я хочу стать волонтером движения «Зелёная планета» в котором мы и мои друзья будем призывать людей, сортировать мусор на пластик, стекло, пищевые отходы и отправлять его на переработку. Таким образом мы добьёмся чистоты нашего района! А если у нас получится будем чистить всю планету! Берегите природу, чистите берега рек и озёр, а мы поможем вам!

Экологический маршрут Пильнинского района



Пьяна



Мемориал
славы



ПСШ №2
им. А.С.
Пушкина



МБУДО
Центр
детского
творчества



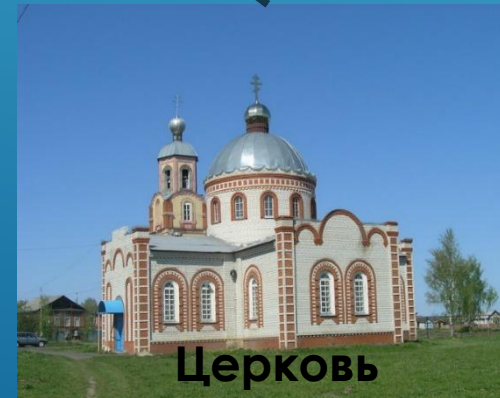
Парк



Святой
источник
«Нифонтов»



РКДЦ



Церковь

***Спасибо
за внимание!***

A vibrant field of pink and red cosmos flowers under a clear blue sky. The text "Спасибо за внимание!" is overlaid in a bold, yellow, italicized font.