

Встреча с ТЭК ИЮНЬ 2019





GARDARICA
Transport & logistics





HEINEKEN



Безопаснос



Водитель порезал руку об аппарат автомобиля

SAFETY ALERT

Incident:

Baikal, Irkutsk

21.05 в 11:38 во время погрузки мелкотоннажной машины на воротах №7 при выезде рохли из машины, передние колеса застряли перед аппаратом АМ. Водители с ворот №7 и №6 пошли помогать, поднимать аппарат в ручную, на которой стояла рохля задними колесами. У водителя с ворот №6 аппарат соскочила с руки, острый край разрезал палец правой руки. Водителю была оказана первая мед помощь, бригада скорой помощи увезла водителя в травмпункт, потери трудоспособности нет.

Root Cause:

1. Нарушение требований безопасности при перевозе грузов со стороны водителей.
2. Неудобная эксплуатация электророхли.

Lessons learned & recommended actions

1. Внеплановый инструктаж по ОТ с водителями и сотрудниками ТОП –Сервис
2. Разработка блокиратора калиток для водителей
3. Пересмотр процесса погрузки мелкотоннажных автомобилей рохлями
4. Установка штрафов за выход из островка безопасности
5. Внедрение процесса по отмечанию паллет для определения порядка отгрузки
6. Запрет на въезд неисправных автомобилей

Contact:
Руководитель ОСП
Носенко О.А.



HEINEKEN



Серьезное дорожно-транспортное происшествие

SAFETY ALERT

Описание происшествия:

21 февраля 2019 г. около 9 утра сотрудник офиса в г. Санкт-Петербург по пути на работу, передвигаясь на личном автомобиле, не справился с управлением, въехав на обледенелый участок дороги, выехал на встречную дорожную полосу и совершил столкновение с легковым автомобилем. Оба водителя были госпитализированы, наш сотрудник получил тяжелые травмы нижней части тела и сотрясение, второй водитель – ушибы и царапины.

Discussions:

Инцидент произошел в светлое время суток, при обычной загруженности дороги, в условиях сильного гололеда. Сотрудник двигался со скоростью в пределах скоростного лимита для данного участка. Состояние протектора шин неизвестно, т.е. использовался частный автомобиль.

Root Cause:

- Состояние дороги – гололед.
- Скорость оказалась высокой для вождения в данных погодных условиях
- Сотрудник не получал информации/тренингов по защитному вождению

Lessons learned & recommended actions:

Дополнительно проинформировать сотрудников о сезонных рисках
Распространить практики по дорожной безопасности среди различных функций
Организовать обучение защитному вождению



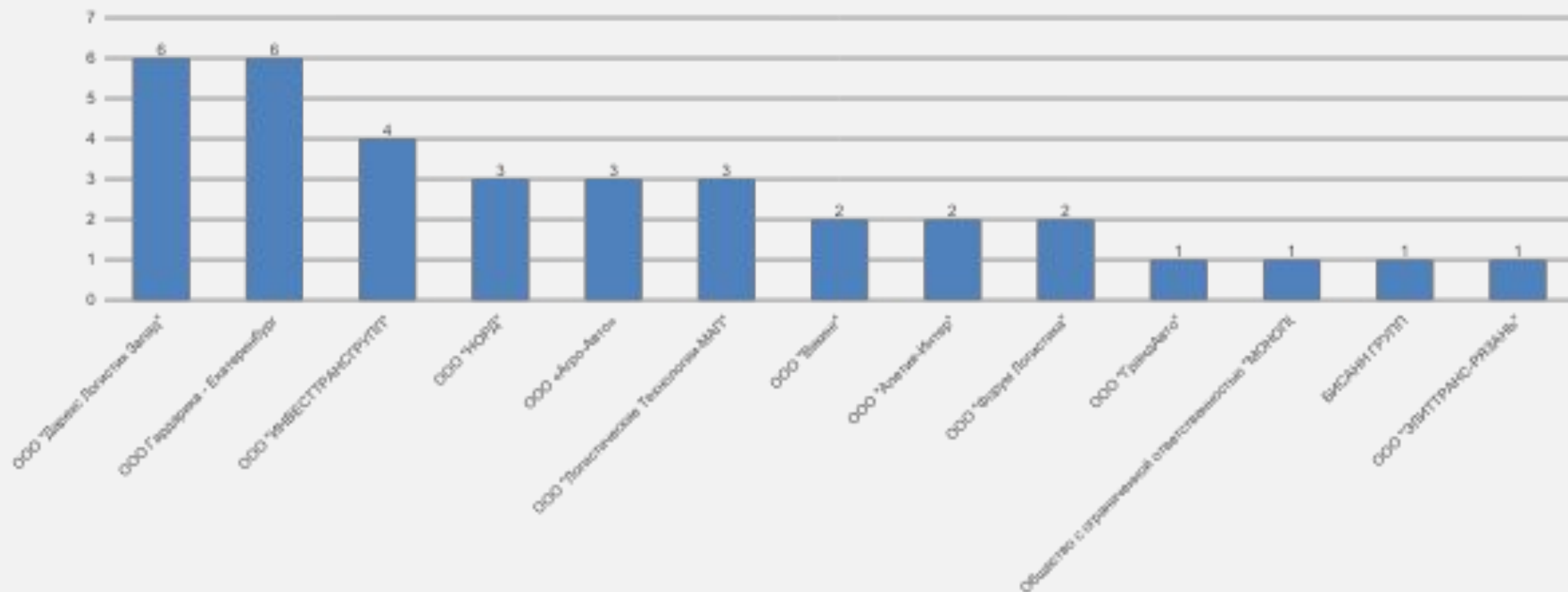
SHE Manager
Natalya Krtschenkova
Natalya.krtschenkova@heineken.com

HEINEKEN



Уровень сервиса

Количество опозданий на загрузку



35 опозданий на загрузку

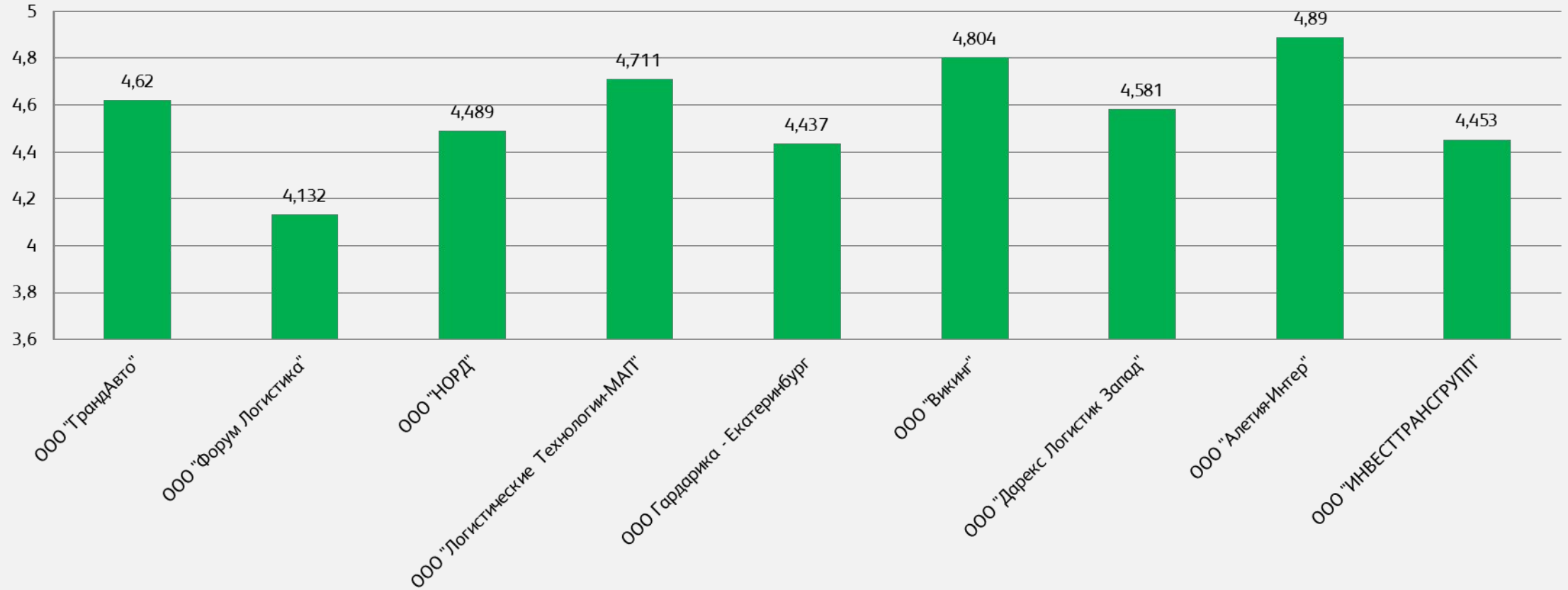
Город	Имя перевозчика	Клиент
Самара	ООО "БИСАНН ГРУПП"	РЦ Тольятти АО "Тандер"
Подольск	ООО "ИНВЕСТТРАНСГРУПП"	ООО "Атлант"
Краснодар	ООО "ТрансПеревозка"	РЦ Батайск АО "Тандер"/РЦ Батайск АО "Тандер"/РЦ Батайск АО "Тандер"
Краснодар	ООО "ТрансПеревозка"	ООО "КОПЕЙКА-МОСКВА"
Москва	ООО "Дио Логистик"	ООО "О`КЕЙ"
Ростов-на-Дону	ООО "ТрансПеревозка"	ООО "Лента"
Воронеж	ООО "ТрансПеревозка"	Торговый дом "Перекресток"/АО "Торговый дом "Перекресток"/АО "Торговый дом "Перекресток"
Воронеж	ООО "Алетия-Интер"	ООО "ОАЗИС"
Раменское	ООО "Форум Логистика"	АО "ТОРГОВЫЙ ДОМ "ПЕРЕКРЕСТОК"
Раменское	ООО "ГрандАвто"	АО "ТОРГОВЫЙ ДОМ "ПЕРЕКРЕСТОК"
Анапа	ООО "Форум Логистика"	ООО "КС-сервис"

11 опозданий на выгрузку к клиенту!

Штраф по клиентам от 10% до 100% от стоимости груза, стоимость груза в среднем от 800 тыс. до 2 млн. рублей

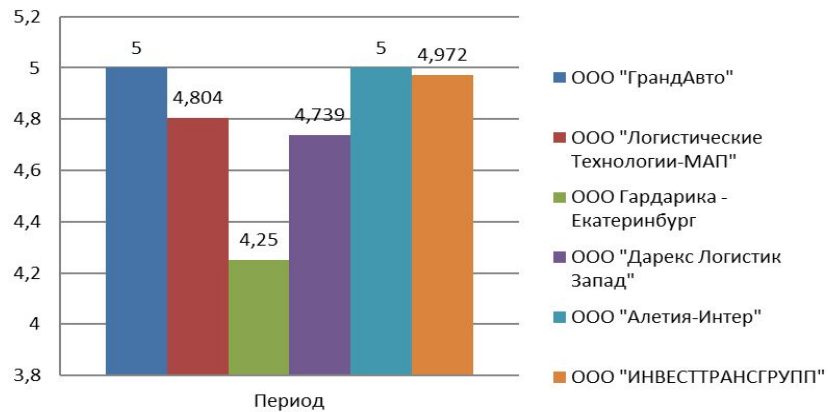
Итоговая оценка за июнь

Итоговая средняя оценка ТЭК, Филиал "Волга" ООО "ОПХ"

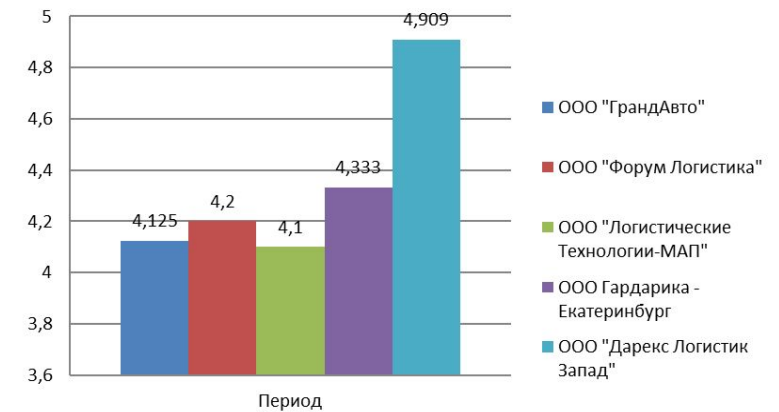


Оценка по зонам июнь

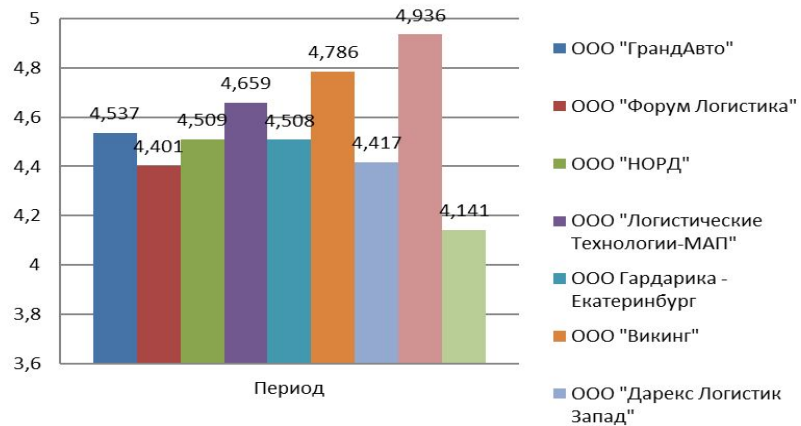
Филиал "Волга" ООО "ОПХ". Зона №8



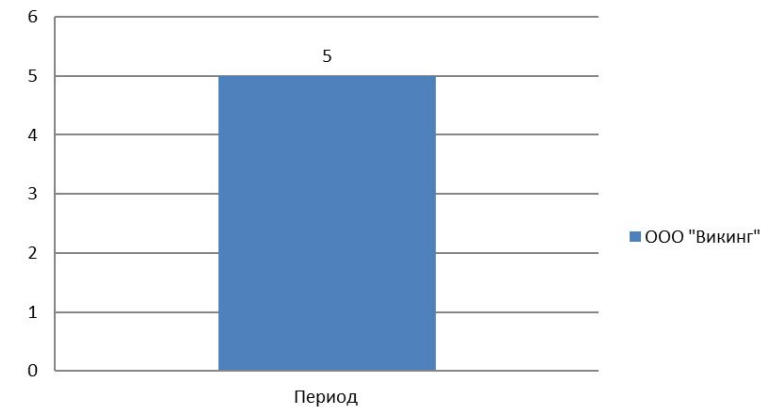
Филиал "Волга" ООО "ОПХ". Зона №9



Филиал "Волга" ООО "ОПХ". Зона №10

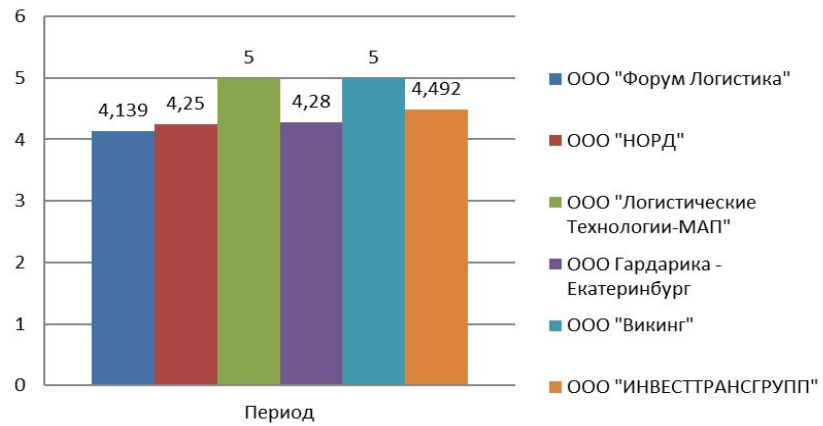


Филиал "Волга" ООО "ОПХ". Зона №11

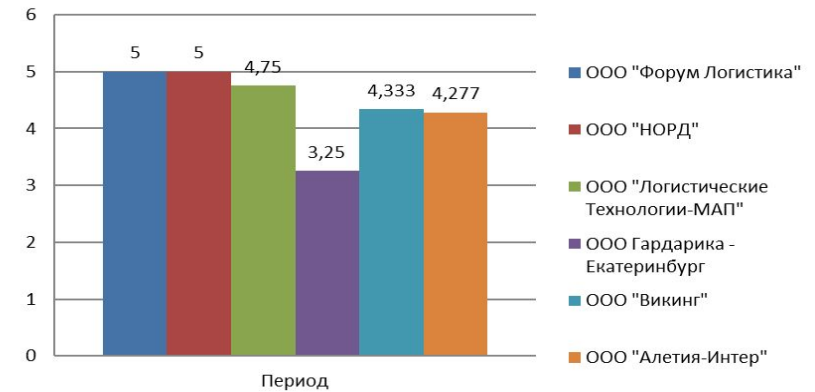


Оценка по зонам июнь

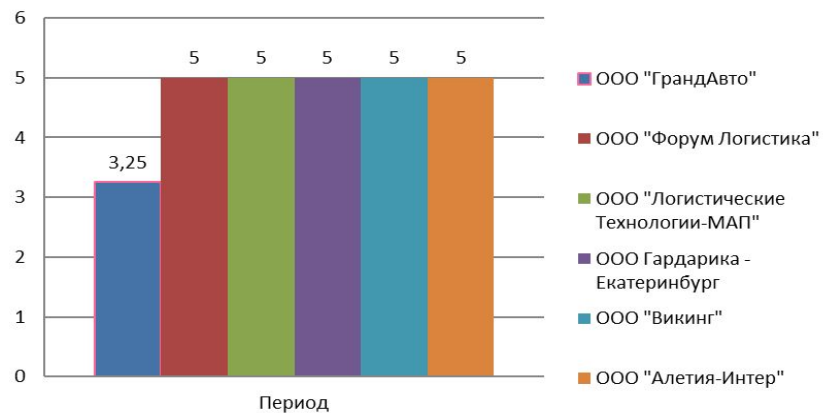
Филиал "Волга" ООО "ОПХ". Зона №13



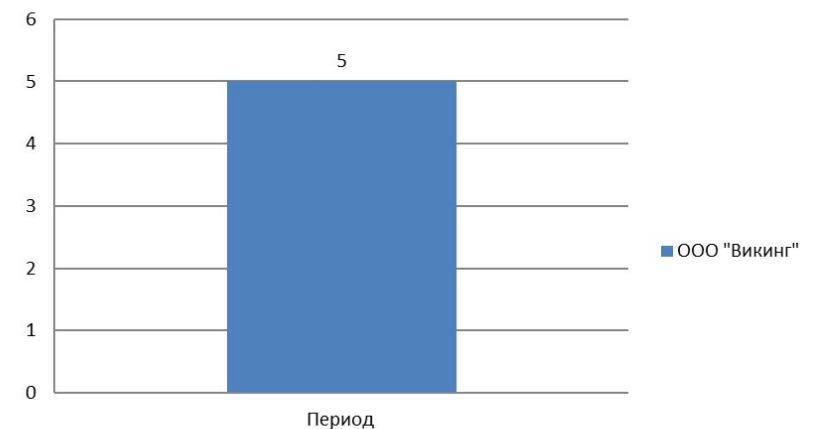
Филиал "Волга" ООО "ОПХ". Зона №15



Филиал "Волга" ООО "ОПХ". Зона №14



Филиал "Волга" ООО "ОПХ". Зона №16



Оценка по зонам июнь

