

## **Теоретические представления большевиков в экономической сфере:**

- ликвидировать частную собственность;
- национализировать производство;
- сформировать хозяйственные связи на основе решающей роли центра.

# 14 ноября

был принят декрет и  
«Положение о рабочем  
контроле».



Первая страница  
Положения

НАРОДНЫЙ КОМИССАРЪ  
Т Р У Д А .  
г. ПЕТРОГРАДЪ  
Мраморный Дворецъ .

14/11.

стр. I.

11.

infourok.ru

ПОЛОЖЕНИЕ О РАБОЧЕМ КОНТРОЛЕ.

1. Въ интересахъ плановнаго регулирова-  
нiя народнаго хозяйства во всѣхъ промышленныхъ,  
торговыхъ, банковыхъ, сельско-хозяйственныхъ,  
*финансовыхъ* кооперативныхъ, производительныхъ товарищест-  
вахъ и пр. предприятияхъ имѣющихъ наемныхъ ра-  
бочихъ или же дающихъ работу на домъ, вводится  
Рабочий Контроль надъ производствомъ, куплей  
*или* продажей *или* продуктовъ и сырыхъ материаловъ, хра-  
ненiемъ ихъ, а также надъ финансовой стороною  
предприятия.

2. Рабочий Контроль осуществляютъ всѣ ра-  
бочие даннаго предприятия, черезъ свои выбо-  
рныя учрежденiя, какъ-то: заводскiе, фабричныя  
комитеты, Совѣты Старостъ и т.п., при чемъ въ  
составъ этихъ учрежденiй входятъ представители  
отъ служащихъ и отъ техническаго персонала.

3. Для каждаго крупнаго города, губернии  
или промышленнаго района, создается мѣстный  
Совѣтъ Рабочаго Контроля, который, судучи орга-  
номъ Совѣта Рабочихъ, Солдатскихъ и Крестьян-  
скихъ Депутатовъ, составляется изъ представите-  
лей  Профессиональных Союзовъ, Заводскихъ,  
Фабричныхъ и иныхъ Рабочихъ Комитетовъ и Рабо-  
чихъ Кооперативовъ.

4. Впредь, до Съѣзда Совѣтовъ Рабочаго  
Контроля учреждается въ Петроградѣ Всероссiй-  
скiй Совѣтъ Рабочаго Контроля, въ составъ кото-  
раго входятъ представители отъ слѣдующихъ орга-  
низаций: Всероссiйскаго Центральнаго Исполнитель-  
наго Комитета Совѣта Рабочихъ и Солдатскихъ  
Депутатовъ; Б; ~~Всероссiйскаго Центральнаго Коми-~~

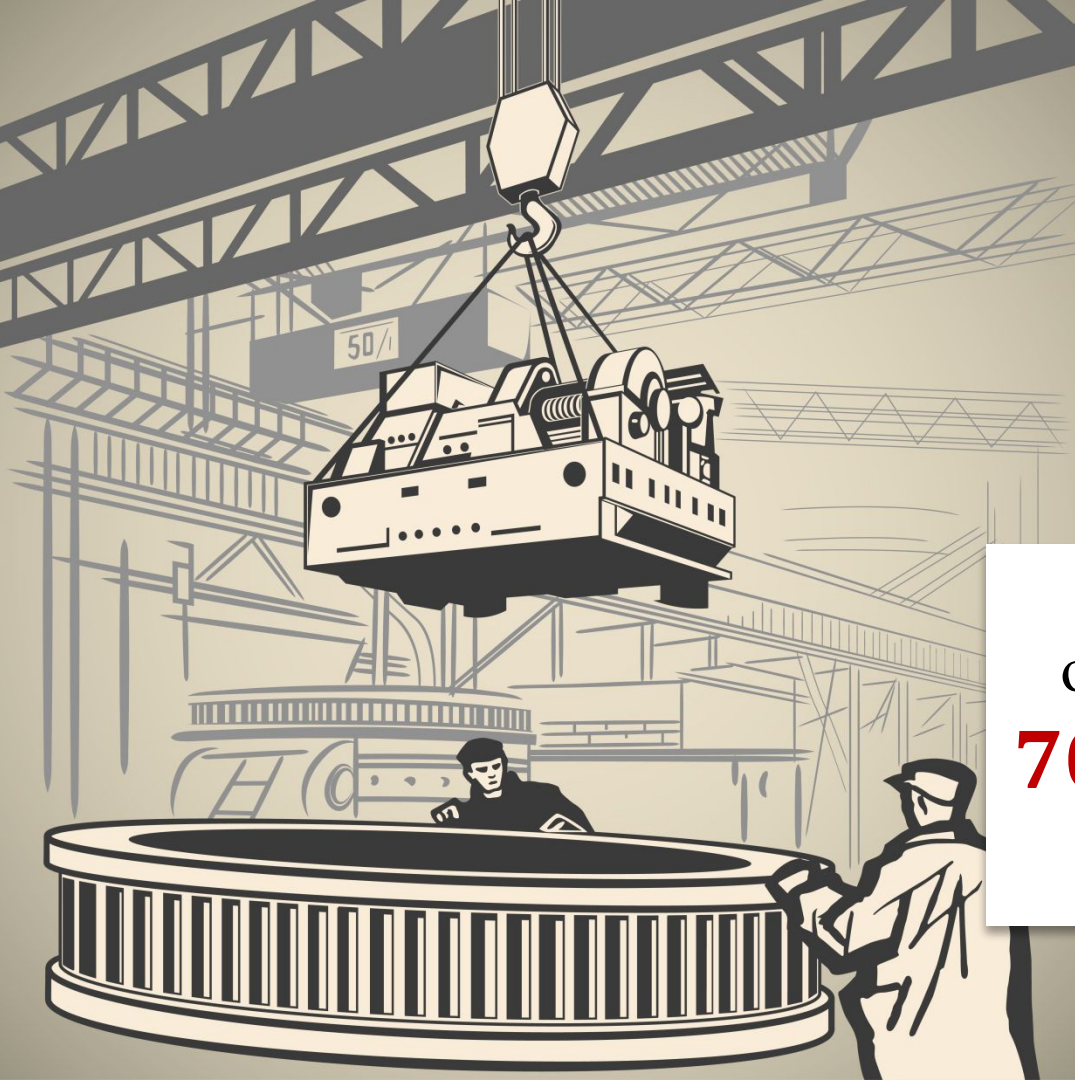


# Контроль

осуществляли рабочие данного предприятия через **выборные организации** при участии представителей от служащих и технического персонала.

# Середина 1918 г.

специальные контрольные  
органы функционировали на  
**70,5%** предприятий с числом  
рабочих свыше **200**.



# ВСНХ – Высший Совет Народного Хозяйства.

**1 декабря  
1917 г.**



# Национализация банков

infourok.ru

**8 декабря  
1917 г.**

Был принят Декрет СНК  
«Об упразднении  
Дворянского земельного  
банка и Крестьянского  
поземельного банка».



Государственный Банк Российской империи

14(27) декабря  
1917 г.

Декретом

«О национализации банков»  
банковское дело было объявлено  
государственной монополией.



НАРОДНЫЙ КОМИССАРЪ  
Т Р У Д А .  
г . ПЕТРОГРАДЪ  
Мраморный Дворецъ .

14/11.

стр. I .

11.

infourok.ru

ПОЛОЖЕНИЕ О РАБОЧЕМ КОНТРОЛЕ .

1. Въ интересахъ планообразнаго регулирова-  
нiя народнаго хозяйства во всѣхъ промышленныхъ,  
торговыхъ, банковыхъ, сельско-<sup>промышленныхъ</sup> хозяйственныхъ,  
кооперативныхъ, производительныхъ товариществъ  
и пр. предприятияхъ имѣющихъ наемныхъ ра-  
бочихъ или же дающихъ работу на дому, вводится  
Рабочий Контроль надъ производствомъ, куплей-  
продаж<sup>ей</sup> продукто<sup>в</sup> и сырыхъ материаловъ, хране-  
нiемъ ихъ, а также надъ финансовой стороной  
предприятия .

2. Рабочий Контроль осуществляютъ всѣ ра-  
бочие даннаго предприятия, черезъ свои выбор-  
ныя учрежденiя, какъ-то: заводскiе, фабричныя  
комитеты, Совѣты Старостъ и т. п., при чемъ въ  
составъ этихъ учреждений входятъ представители  
отъ служащихъ и отъ техническаго персонала .

3. Для каждаго крупнаго города, губернiи  
или промышленнаго района, создается мѣстный  
Совѣтъ Рабочаго Контроля, который, будучи орга-  
номъ Совѣта Рабочихъ, Солдатскихъ и Крестьян-  
скихъ Депутатовъ, составляется изъ представите-  
лей \* Профессиональных Соезовъ, Заводскихъ,  
Фабричныхъ и иныхъ Рабочихъ Комитетовъ и Рабо-  
чихъ Кооперативовъ .

4. Впредь, до Съѣзда Совѣтовъ Рабочаго  
Контроля учреждается въ Петроградѣ Всероссiй-  
скiй Совѣтъ Рабочаго Контроля, въ составъ кото-  
раго входятъ представители отъ слѣдующихъ орга-  
низаций: Всероссiйскаго Центральнаго Исполнитель-  
наго Комитета Совѣта Рабочихъ и Солдатскихъ  
Депутатовъ 5; ~~Всероссiйскаго Центральнаго Комит~~

# Декабрь 1917 года

Конфискация денежных  
средств населения.





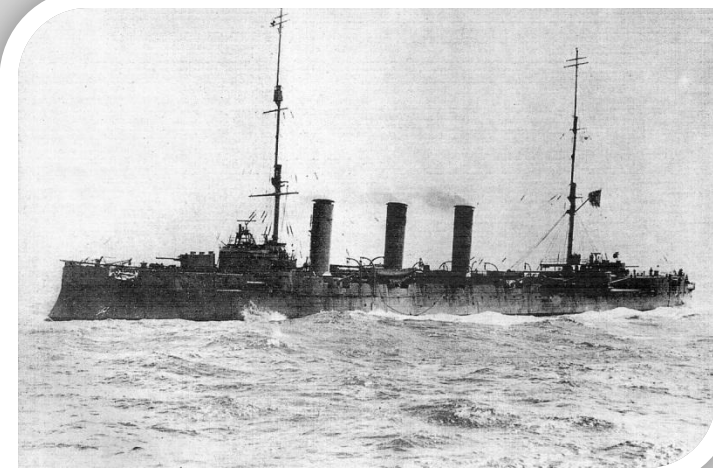
# Установление контроля за внешней торговлей

**Конец декабря 1917 года** —  
внешняя торговля поставлена  
под контроль Наркомата  
торговли и промышленности.

**Апрель 1918 года** — объявлена  
государственной монополией.



# Был национализирован торговый флот.



# Национализация промышленности

**28 июня  
1918 г.**



**19 февраля  
1918 г.**

Был принят закон о  
социализации земли.



Раздел помещичьей  
земли

# Весна 1918 г.

- Система землепользования находилась под контролем левых эсеров.
- Частная собственность на землю была отменена.
- Собственником земли выступало государство.
- Крестьяне стали пользователями земли на основе уравнилельно-трудовой нормы.





# 13 мая

ВЦИК установил  
душевые нормы  
потребления хлеба  
для крестьян.



# Декабрь 1918 г.

Комбеды, подрывавшие  
Советскую власть в  
деревне были распущены.





11 января  
1919 г.

Появляется декрет  
«О развёрстке хлеба  
и фуража».

**Хлѣба!**

Защитникам земли,  
взятой крестьянами  
у помещиков.

Для успешной борьбы с надвигающейся опасностью  
нѣмецкаго рабства и буржуазной кабалы необходимо  
весь сѣвер Россіи **НЕМЕДЛЕННО** обезпечить хлѣбом!

**Хлѣба!**

борцам за власть  
Крестьян, рабочих  
и солдат.

Ко всему крестьянству хлѣбородных областей и губерній  
**БРАТЯ КРЕСТЬЯНЕ!**

Дорогіе братья! Братья души мы, боевые революціонеры, обращаемся к Вам с этим призывом.  
Самыя тяжёлыя боевыя послѣдствія час нашей рѣшительной битвы. Окончательно рѣшается вопрос:

**о закрѣпленіи передачи трудящимся земли без выкупа, фабрик, заводов и банков.**

Шлите нам хлѣба, чтобы мы не были изурены голодом и могли бы возможно крѣпко держать в своих руках вѣстовку про-  
тив разбойническаго міра.

**СОЦИАЛИСТИЧЕСКОЕ ОТЕЧЕСТВО В ОПАСНОСТИ!**

**Хлѣба! Хлѣба! Хлѣба!**

Ссылайте хлѣбъ въ пустующіе амбары, в амбары и сѣнныя гумны бывш. станцій желѣзныхъ дорогъ и крестьянск. селъ.

Пани желѣзныя дороги разрушены: безтопливо брошены на вахъ нефронтныя и скандальныя беспорядки. Трусы,  
маршеры и спекулянты, ватагушны на плечи солдатскія шинели, члѣвят носки на станціяхъ желѣзныхъ дорогъ и останавливаютъ пра-  
вильное движеніе поездовъ.

Самыя тяжёлыя и вѣрные революціи солдаты, крестьяне, и рабочіе! Мы призываемъ васъ оказывать содѣяствіе всѣмъ тѣмъ, кто охра-  
няетъ наше желѣзные дороги и препятствуетъ кулацкимъ попыткамъ въ внутренній распорядокъ ихъ. Разрушеніемъ желѣзныхъ дорогъ  
всѣ эти обфросы, амбары, сѣнныя гумны, вѣстовку — нѣмецкой буржуазіи и потому они — **нѣтъ жизни.**

**Хлѣба! Хлѣба! Хлѣба! Хлѣба!**

# Военный коммунизм



# Черты военного

## коммунизма:

- крайняя централизация управления народным хозяйством;
- национализация не только крупной, но и средней, и частично мелкой промышленности;
- государственная монополия на хлеб и многие другие продукты сельского хозяйства (продразвёрстка);
- запрещение частной торговли и свёртыванием товарно-денежных отношений;
- уравнительность в распределении на основе классового пайка, милитаризацией труда.

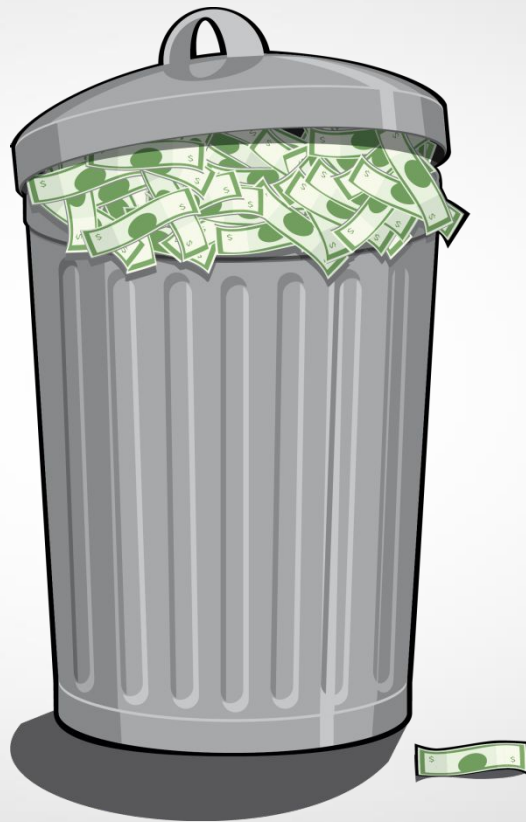
Принципы, на основе которых, по мнению марксистов, возникнет коммунистическое общество:

- отсутствие частной собственности на средства производства;
- отсутствие денег и товарно-денежных отношений;
- равенство в распределении материальных благ;
- высокоразвитая техническая база;
- изобилие материальных благ.



**Военный  
коммунизм —  
вынужденная  
мера.**





# Введение всеобщей трудовой повинности

**10 декабря  
1918 г.**

Принят кодекс законов о труде  
установил трудовую повинность для  
всех граждан РСФСР.

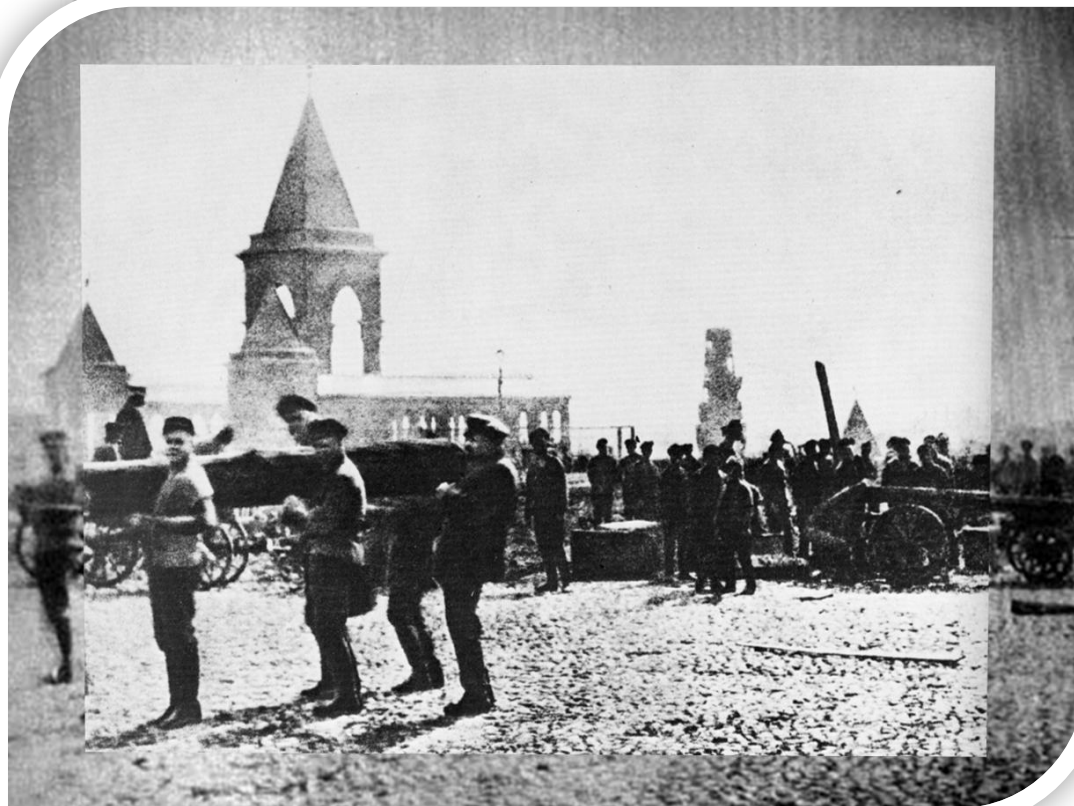


«Кто не работает, тот не ест»

Декретами, принятыми СНК **12 апреля 1919 года** и **27 апреля 1920 года**, запрещались самовольный переход на новую работу и прогулы, устанавливалась суровая трудовая дисциплина на предприятиях.







В.И. Ленин в Кремле на первом  
Всероссийском субботнике. 1 мая 1920 г.

**29 января 1920 г.**

**Декрет СНК «О порядке  
всеобщей трудовой повинности».**

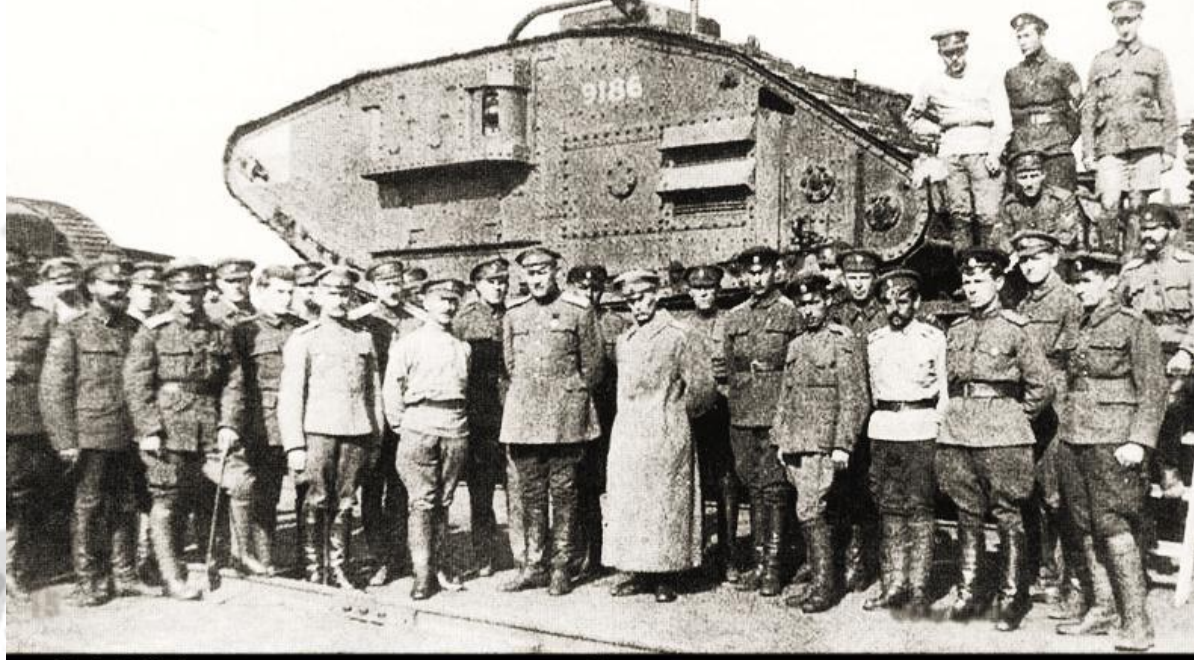


Ф.Э. Дзержинский

## Начало 1920 года



Некоторые армии были временно преобразованы в трудовые, сохранявшие военную организацию и дисциплину, работавшие в народном хозяйстве.





# Итоги политики военного коммунизма

**1921 г.**

Выпуск промышленной  
продукции уменьшился в **три**  
**раза**, а численность  
промышленных рабочих  
сократилась **вдвое**.



Штаты ВСНХ выросли  
примерно

**в 100 раз**





За время Гражданской войны население Петрограда уменьшилось с **2 млн 347 тыс.** человек до **799 тыс.** человек, численность рабочих уменьшилась в **пять раз.**



# 1920 г.

Производство зерновых  
упало по сравнению с  
довоенным в **два раза.**





Вооружённые крестьяне

Доля так называемых  
«больных» паровозов  
дошла с довоенных  
**13 % до 61 % на 1921 г.**

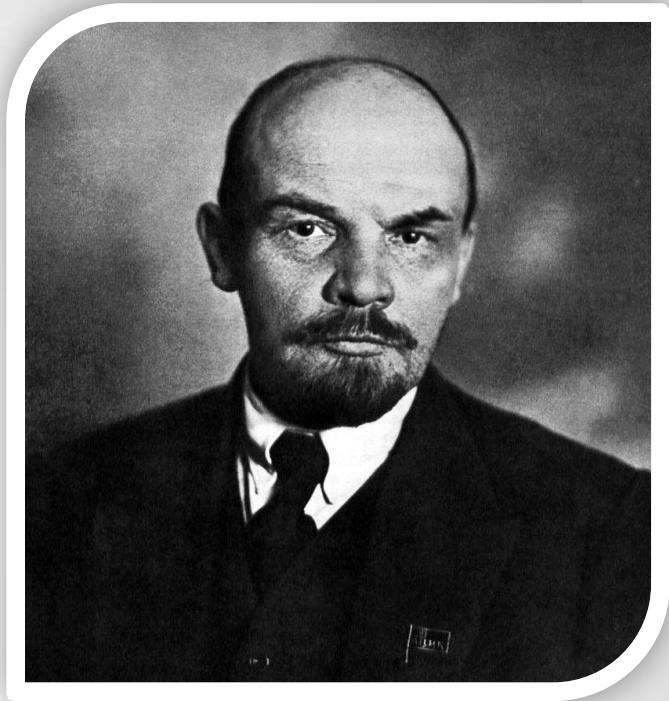


Были отменены товарно-денежные отношения, плата за жильё, транспорт, коммунальные услуги. Государство и «чёрный рынок» обеспечивали население продовольствием **в равной степени.**



# Март 1921 г.

На X съезде РКП(б) задачи политики «военного коммунизма» признаны руководством страны выполненными и введена новая экономическая политика.



*«„Военный коммунизм“ был вынужден войной и разорением. Он не был и не мог быть отвечающей хозяйственным задачам пролетариата политикой. Он был временной мерой».*

*В.И. Ленин*