

Насекомые





**Огонек с ноготок
Утром сел на
стебелек,
На огонечке –
Черные точки.**

**В лесу у пня
Суетня, беготня.
Народ рабочий
Весь день хлопчет,
Себе город строит.**



**Голубой аэропланчик
Сел на белый одуванчик.**



**Чёрен, да не ворон,
Рогат, да не бык,
Шесть ног, да все без копыт.**



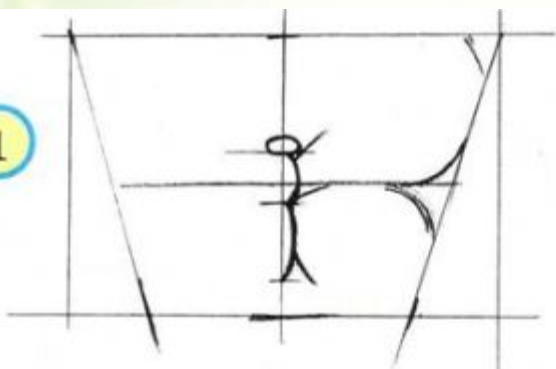
**Он зелёный, попрыгучий,
Совершенно неколючий,
На лугу весь день стрекочет,
Удивить нас песней хочет.**



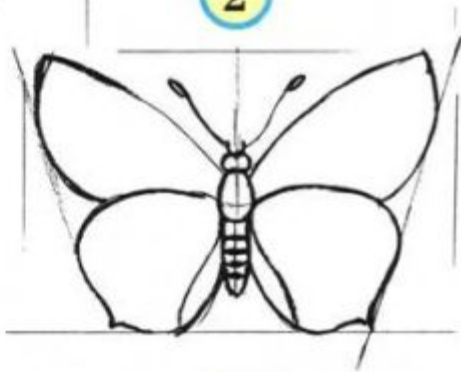
**Не мотор, а шумит,
Не пилот, а летит,
Не змея, а жалит.**



1



2



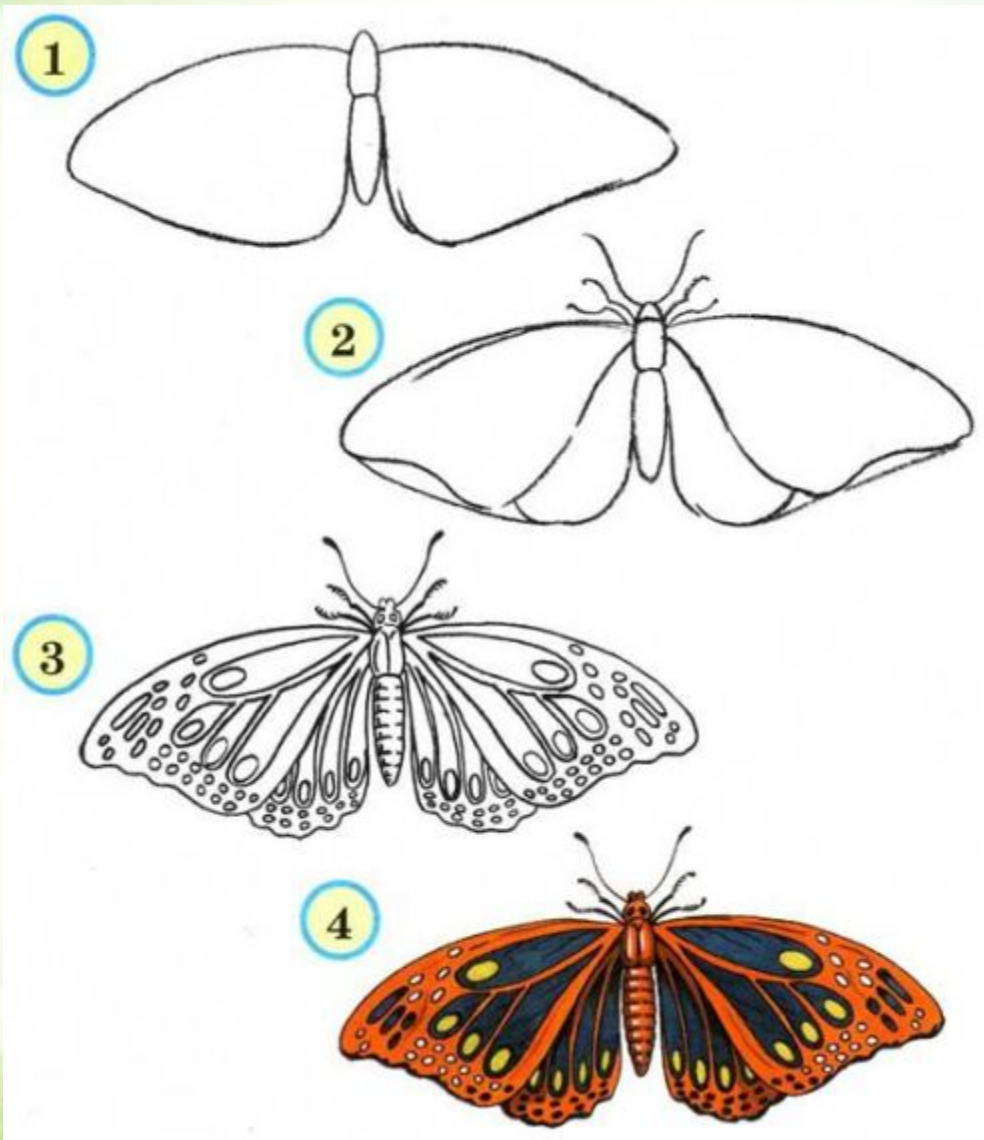
3



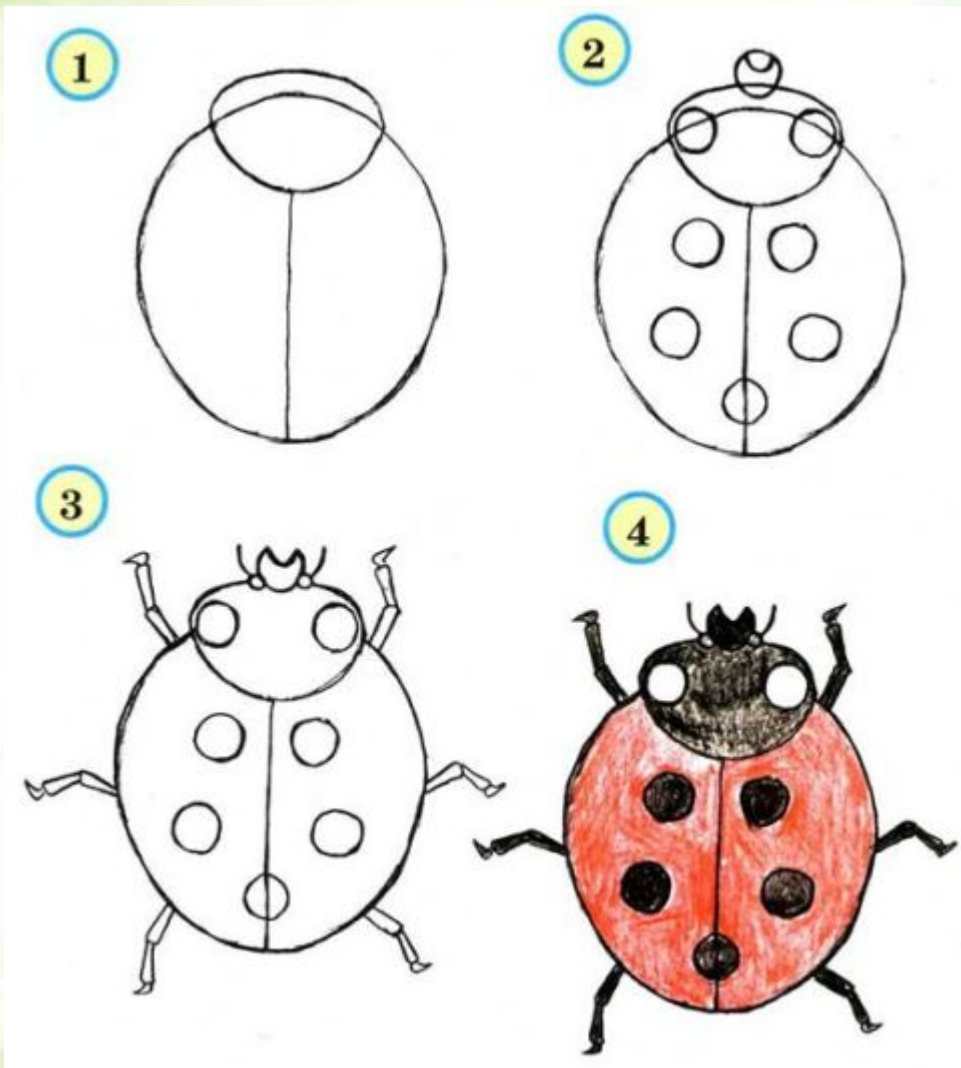
4



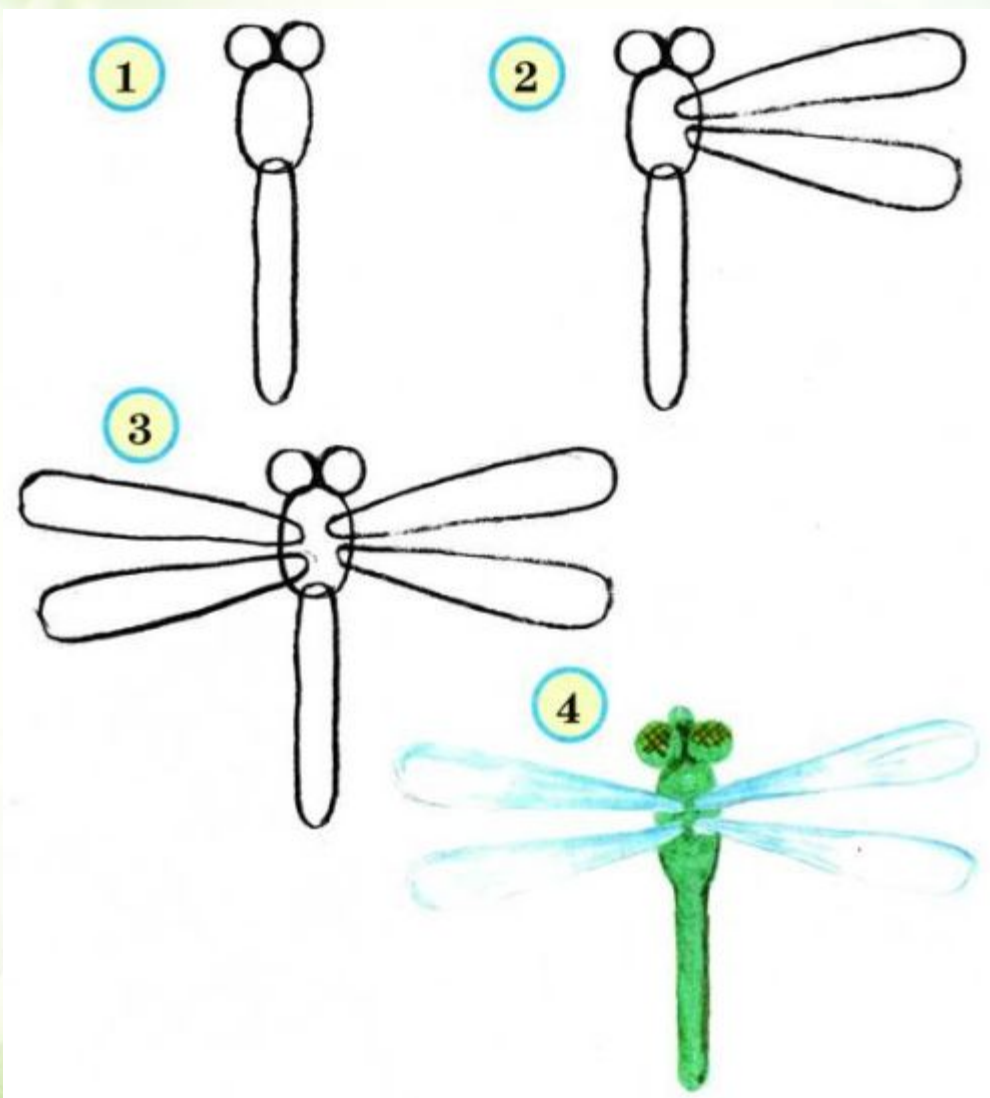
Сколько красивых насекомых живут летом в садах, полях и лесах, радуя нас своим видом! Это разноцветные бабочки. Рисуя бабочку, обратим внимание на то, что её правая часть рисуется так же, как левая, как будто отражение в зеркале.



А это **МОТЫЛЁК**, он очень похож на маленькую бабочку, поэтому его можно рисовать при помощи приёма симметрии (то есть когда одна часть рисунка похожа на другую, как отражение в зеркале). Обратите внимание на крылышки мотылька. Они похожи на крылья бабочки, или нет?



Это **БОЖЬЯ**
КОРОВКА. Туловище у
неё в виде кружочка,
разделённого на две
равные половинки. У
божьей коровки, как и
у всех насекомых, 6
крохотных лапок-
палочек, по 3 с каждой
стороны, усики,
глазки и узор на
спинке в виде точек
или крохотных
кружочков.

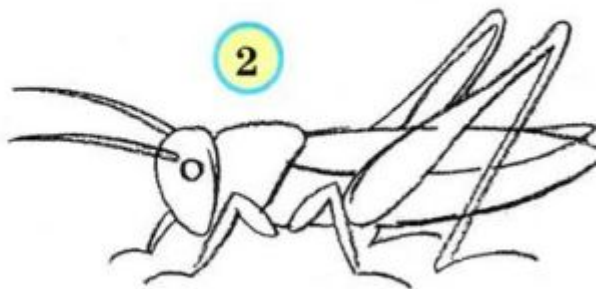


Правда, **СТРЕКОЗА** похожа на маленький вертолёт? Рисовать её не сложно: головка, состоящая из двух кружочков, туловище, похожее на вытянутую ложечку, и две пары крыльев. Крылья у стрекоз очень красивые, они прозрачные и переливаются разными цветами.

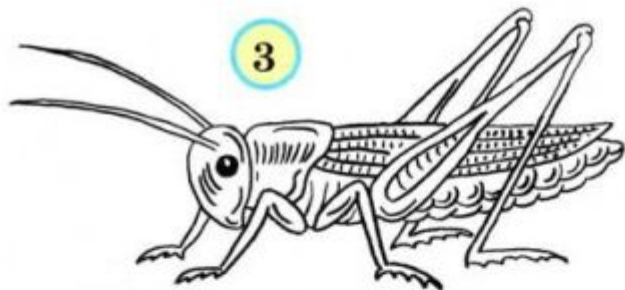
1



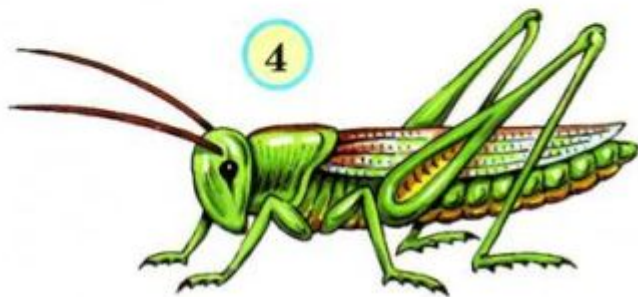
2

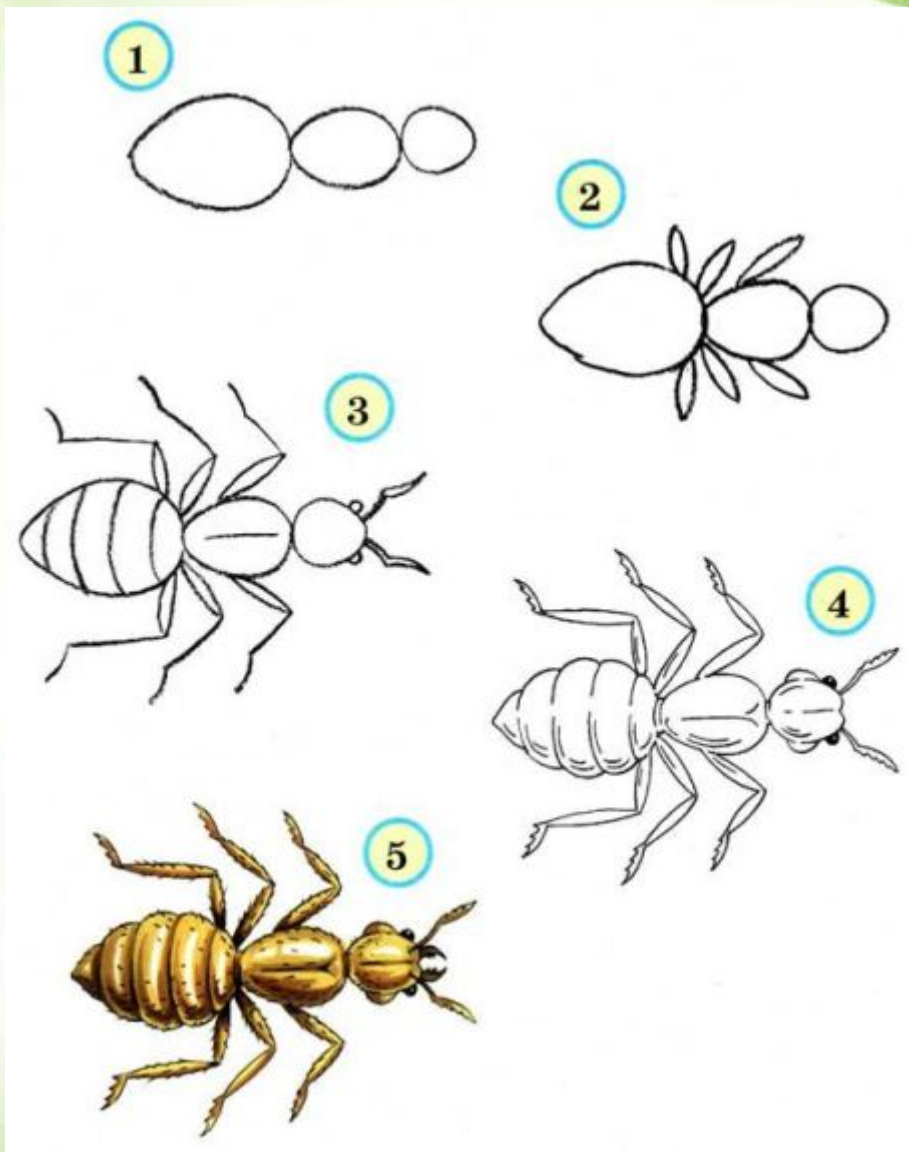


3



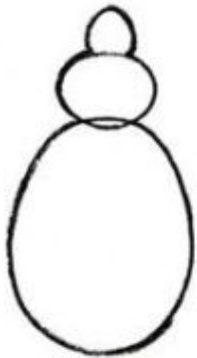
4



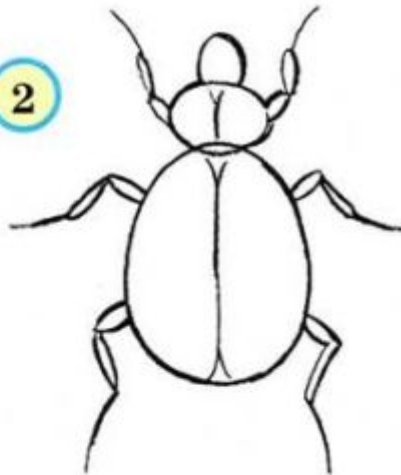


Тело **МУРАВЬЯ** состоит из трёх овалов, соединённых друг с другом. На верхнем кружочке находятся усики. Лапки находятся на двух других кружочках, по 3 лапки с каждой стороны.

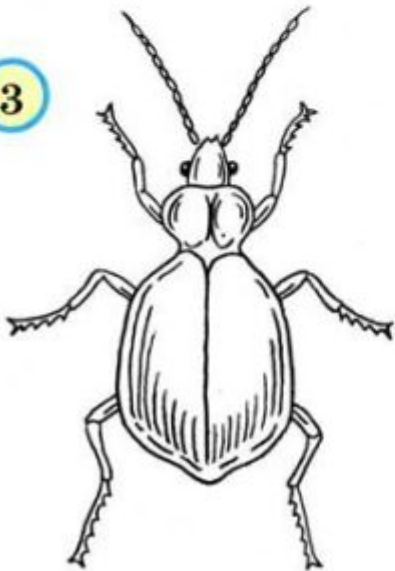
1



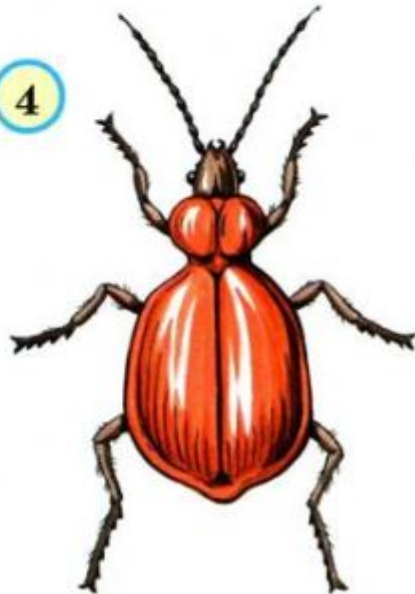
2



3



4



Тело у **ЖУКА** состоит из кружочков и овалов соединённых друг с другом. Верхний кружочек – голова, на ней находятся усики. Лапки находятся на двух других овалах.

Тело у ПЧЕЛЫ состоит из двух кружочков, и овала, крылья в форме капельки.



Задание:

1. Нарисовать любое из представленных насекомых или насекомое которое вас больше всего поразило. Материал на выбор: карандаши, фломастеры, гуашь.
2. Прислать работу до 20.03 на почту anelis@list.ru или на телефон +79048955615

