

Общество

# Социальные взаимодействия и отношения

Общество –  
совокупность  
индивидов,  
социальных  
общностей и  
форм их  
взаимодействия.





Социальные действия – ?

Социальные взаимодействия – ?

Социальные отношения – ?





**Социальная связь** – совокупность зависимостей людей друг от друга, выражающихся в определённых действиях и приводящих к возникновению взаимоотношений, объединению.



Социальные  
контакты

Социальные  
действия

Социальные  
связи

Социальные  
отношения

Социальные  
взаимодействия

Социальная связь – совокупность зависимостей людей друг от друга, выражающихся в определённых действиях и приводящих к возникновению взаимоотношений, объединению.

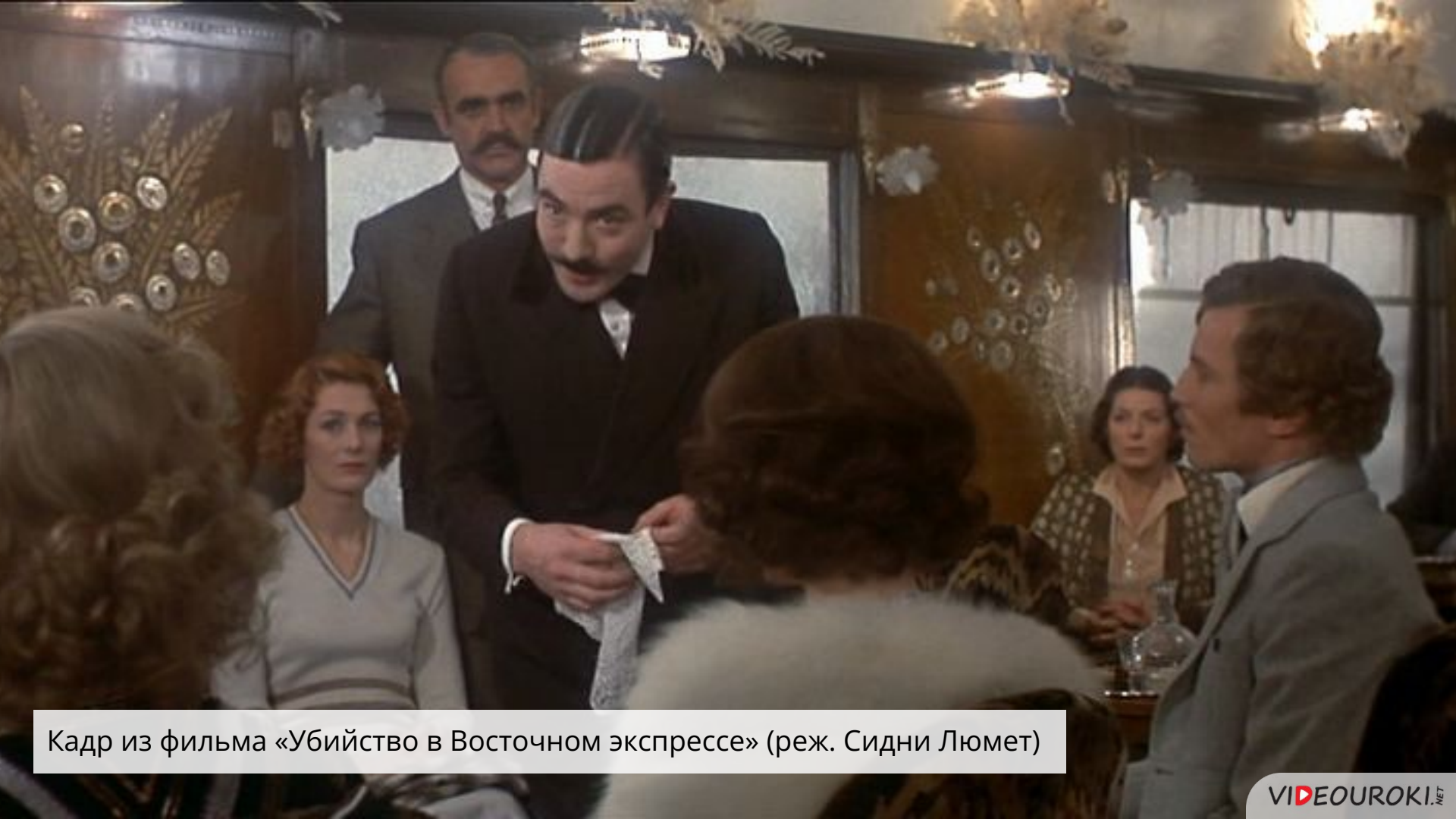








Одайник-Самойленко З. А. Разговор в купе поезда



Кадр из фильма «Убийство в Восточном экспрессе» (реж. Сидни Люмет)





Кадр из фильма «Исходный код» (реж. Данкан Джонс)



## Социальные контакты

- ✓ Социальные связи не отличаются особенной глубиной.
- ✓ Партнёры могут быть легко заменены другими людьми.

## Социальные действия

**Социальный контакт** – процесс установления социальной связи; начальный этап взаимодействия между индивидами или социальными группами.





## Эти действия социальные, если...

- ✓ они ориентированы на поведение других людей;
- ✓ они приводят к значимым последствиям для других людей;
- ✓ действуя, вы хотите добиться определённой реакции со стороны других людей.



Макс Вебер

**Социальное действие всегда носит осознанный характер.**

# Виды социальных действий

## Целерациональные

- ✓ Предполагают наличие осознаваемой цели.

**Цель** – предвосхищаемый результат деятельности.

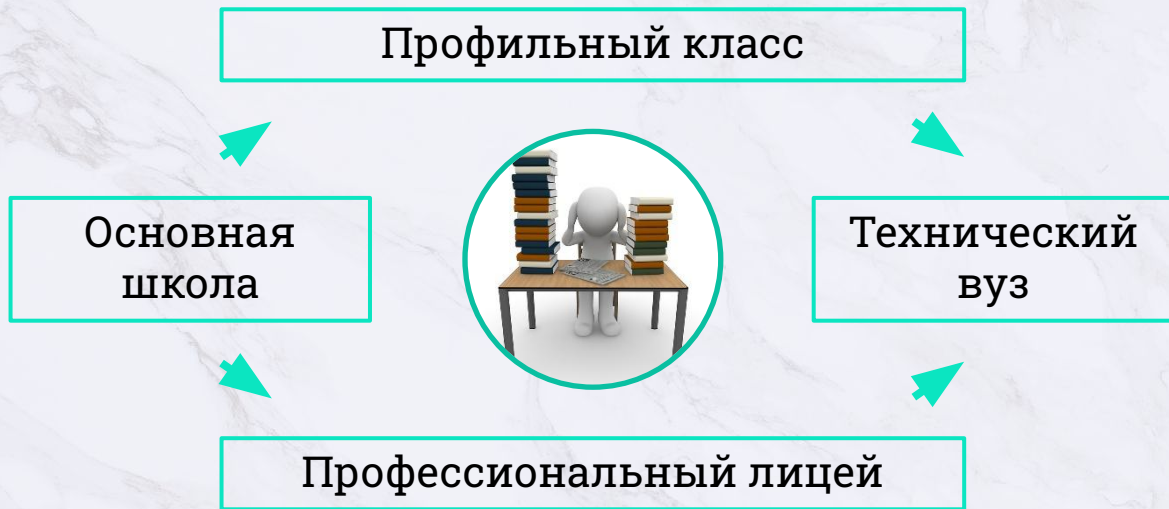


Макс Вебер

# Виды социальных действий

## Целерациональные

- ✓ Предполагают наличие осознаваемой цели.



Макс Вебер

# Виды социальных действий

## Целерациональные

- ✓ Предполагают наличие осознаваемой цели.
- ✓ Средства достижения цели выбираются рационально.

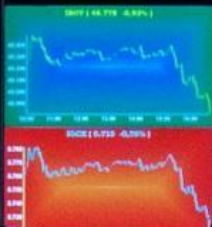


Макс Вебер





OPERAÇÃO	PREÇO	QUANTIDADE	OPERAÇÃO	PREÇO	QUANTIDADE	OPERAÇÃO	PREÇO	QUANTIDADE	OPERAÇÃO	PREÇO	QUANTIDADE	OPERAÇÃO	PREÇO	QUANTIDADE	OPERAÇÃO	PREÇO	QUANTIDADE	OPERAÇÃO	PREÇO	QUANTIDADE	OPERAÇÃO	PREÇO	QUANTIDADE	OPERAÇÃO	PREÇO	QUANTIDADE	OPERAÇÃO	PREÇO	QUANTIDADE	OPERAÇÃO	PREÇO	QUANTIDADE	OPERAÇÃO	PREÇO	QUANTIDADE	OPERAÇÃO	PREÇO	QUANTIDADE																				
ULTIMO	OSC	NEG	ATIVO	ULTIMO	OSC	NEG	ATIVO	ULTIMO	OSC	NEG	ATIVO	ULTIMO	OSC	NEG	ATIVO	ULTIMO	OSC	NEG	ATIVO	ULTIMO	OSC	NEG	ATIVO	ULTIMO	OSC	NEG	ATIVO	ULTIMO	OSC	NEG	ATIVO	ULTIMO	OSC	NEG	ATIVO	ULTIMO	OSC	NEG	ATIVO																			
22.48	0.0	23	RRD03	849.89	0.0	5	8888P3	232.04	0.0	235	SLE24	24.69	0.2	40	ATU0	52.00	2.0	3	RRP24	22.20	0.4	17	MES24	18.70	0.0	293	PETRE40	0.00	19.2	4453	ULTIMO	OSC	NEG	ATIVO	ULTIMO	OSC	NEG	ATIVO	ULTIMO	OSC	NEG	ATIVO																
20.93	1.3	210	RRATU2	24.10	1.0	892	SCAR3	16.79	0.8	60	SZP04	4.88	1.2	116	CEEP3	30.20	0.4	548	PCOR24	44.76	1.0	327	MOSES	1192.47	0.0	248	PTIP4	25.94	0.0	129	ULTIMO	OSC	NEG	ATIVO	ULTIMO	OSC	NEG	ATIVO	ULTIMO	OSC	NEG	ATIVO	ULTIMO	OSC	NEG	ATIVO												
24.90	0.1	17	COPI3	45.79	0.0	24	SHT03	26.40	0.7	280	TUVH4	52.80	0.0	748	CHIC4	70.73	0.0	666	PIE4	17.99	0.0	119	ATI0	ULTIMO	OSC	NEG	ATIVO	ULTIMO	OSC	NEG	ATIVO	ULTIMO	OSC	NEG	ATIVO	ULTIMO	OSC	NEG	ATIVO	ULTIMO	OSC	NEG	ATIVO	ULTIMO	OSC	NEG	ATIVO											
26.30	0.0	38	OHLB3	31.15	1.7	82	SSUB3	73.20	2.3	272	UOLL4	10.29	0.0	61	CNPB4	7.12	1.1	166	RRP24	13.95	1.0	171	FACE24	72.30	1.0	78	PIH4	29.00	1.4	40	ULTIMO	OSC	NEG	ATIVO	ULTIMO	OSC	NEG	ATIVO	ULTIMO	OSC	NEG	ATIVO	ULTIMO	OSC	NEG	ATIVO	ULTIMO	OSC	NEG	ATIVO	ULTIMO	OSC	NEG	ATIVO				
32.14	0.3	39	POGR3	14.10	2.7	33	TBLE3	17.95	1.4	90	ATI0	ULTIMO	OSC	NEG	ATIVO	DURA	45.20	0.2	202	BDI04	9.75	1.1	588	VARU4	1192.47	0.0	248	PTIP4	25.94	0.0	129	ULTIMO	OSC	NEG	ATIVO	ULTIMO	OSC	NEG	ATIVO	ULTIMO	OSC	NEG	ATIVO	ULTIMO	OSC	NEG	ATIVO	ULTIMO	OSC	NEG	ATIVO	ULTIMO	OSC	NEG	ATIVO			
7.64	2.0	134	PFAR0	30.70	0.0	20	TCSR0	11.25	1.3	114	ATI0	ULTIMO	OSC	NEG	ATIVO	RELE2	40.22	0.2	379	SUZ03	21.40	0.0	153	ICOR0	420.10	0.0	103	ITCL4	7.20	3.0	1228	ULTIMO	OSC	NEG	ATIVO	ULTIMO	OSC	NEG	ATIVO	ULTIMO	OSC	NEG	ATIVO	ULTIMO	OSC	NEG	ATIVO	ULTIMO	OSC	NEG	ATIVO	ULTIMO	OSC	NEG	ATIVO			
9.30	0.0	14	POSI3	31.80	1.0	134	TOTI3	50.30	1.0	42	ALPH4	140.00	0.0	12	FRIS4	7.00	1.4	11	ITPA4	30.90	0.0	204	SPL00	29.11	0.0	454	TLFP3	50.20	3.1	28	ULTIMO	OSC	NEG	ATIVO	ULTIMO	OSC	NEG	ATIVO	ULTIMO	OSC	NEG	ATIVO	ULTIMO	OSC	NEG	ATIVO	ULTIMO	OSC	NEG	ATIVO	ULTIMO	OSC	NEG	ATIVO				
17.00	0.3	81	PFGR0	30.31	0.0	728	ATI0	48.00	1.0	240	VARC3	11.21	1.4	322	CGRR4	40.89	0.1	608	UBRR4	8.14	1.2	10	CRUZ3	44.70	2.5	229	THRS5	67.59	1.2	204	ULTIMO	OSC	NEG	ATIVO	ULTIMO	OSC	NEG	ATIVO	ULTIMO	OSC	NEG	ATIVO	ULTIMO	OSC	NEG	ATIVO	ULTIMO	OSC	NEG	ATIVO	ULTIMO	OSC	NEG	ATIVO				
20.25	0.0	283	PSR0	69.85	0.3	59	ATI0	ULTIMO	OSC	NEG	ATIVO	ULTIMO	OSC	NEG	ATIVO	GOUZ	52.00	1.7	4	USPR4	63.00	0.2	235	CSBR3	88.10	0.4	927	HTCF4	4.27	0.2	104	ULTIMO	OSC	NEG	ATIVO	ULTIMO	OSC	NEG	ATIVO	ULTIMO	OSC	NEG	ATIVO	ULTIMO	OSC	NEG	ATIVO	ULTIMO	OSC	NEG	ATIVO	ULTIMO	OSC	NEG	ATIVO			
20.88	0.0	4	RDH13	19.80	0.5	74	CLSC6	36.71	1.3	107	BBDC4	43.38	1.1	895	HCTM4	9.60	4.0	2	USPR4	1.79	1.1	124	CTRM4	331.00	0.0	46	HTLFP4	93.60	2.0	1204	ULTIMO	OSC	NEG	ATIVO	ULTIMO	OSC	NEG	ATIVO	ULTIMO	OSC	NEG	ATIVO	ULTIMO	OSC	NEG	ATIVO	ULTIMO	OSC	NEG	ATIVO	ULTIMO	OSC	NEG	ATIVO	ULTIMO	OSC	NEG	ATIVO
23.52	1.7	690	REMT3	20.82	0.3	305	HELPL6	105.00	0.0	327	BBRF4	65.60	1.1	306	ITRM4	79.01	1.1	705	VALE3	33.18	0.7	821	GET14	69.20	0.2	39	THLFE6	0.22	59.2	215	ULTIMO	OSC	NEG	ATIVO	ULTIMO	OSC	NEG	ATIVO	ULTIMO	OSC	NEG	ATIVO	ULTIMO	OSC	NEG	ATIVO	ULTIMO	OSC	NEG	ATIVO	ULTIMO	OSC	NEG	ATIVO	ULTIMO	OSC	NEG	ATIVO
30.00	3.1	74	RRAR0	0.56	1.1	13	COLL4	30.30	1.0	262	BBUJ5	17.00	1.1	930	ITIR4	11.10	1.0	870	VALE3	69.85	0.0	2	LINS4	130.83	0.0	233	USJIN3	90.00	0.0	574	ULTIMO	OSC	NEG	ATIVO	ULTIMO	OSC	NEG	ATIVO	ULTIMO	OSC	NEG	ATIVO	ULTIMO	OSC	NEG	ATIVO	ULTIMO	OSC	NEG	ATIVO	ULTIMO	OSC	NEG	ATIVO	ULTIMO	OSC	NEG	ATIVO
28.30	0.0	78	RDH10	16.37	0.1	107	INETC4	30.25	0.0	690	BBT04	17.47	1.2	1117	HLBH4	8.32	1.1	232	UCPR4	40.80	0.0	3	PETR4	51.98	0.0	880	URJH3	2.85	2.2	141	ULTIMO	OSC	NEG	ATIVO	ULTIMO	OSC	NEG	ATIVO	ULTIMO	OSC	NEG	ATIVO	ULTIMO	OSC	NEG	ATIVO	ULTIMO	OSC	NEG	ATIVO	ULTIMO	OSC	NEG	ATIVO	ULTIMO	OSC	NEG	ATIVO
20.70	1.8	36	RD103	27.90	2.3	303	POPD4	21.75	0.0	337	BBT04	21.75	0.0	337	NGEL4	16.50	0.0	3	UGR4	1.24	0.0	1	VALE3	49.40	1.0	3201	AVI004	9.15	2.2	1549	ULTIMO	OSC	NEG	ATIVO	ULTIMO	OSC	NEG	ATIVO	ULTIMO	OSC	NEG	ATIVO	ULTIMO	OSC	NEG	ATIVO	ULTIMO	OSC	NEG	ATIVO	ULTIMO	OSC	NEG	ATIVO	ULTIMO	OSC	NEG	ATIVO





# Виды социальных действий

## Ценностно-рациональные

- ✓ Мотивированы верой людей в религиозные, моральные, эстетические и иные идеалы.



Макс Вебер





Уступите место тому, кто несет  
кое-что более важное



# Виды социальных действий

## Ценностно-рациональные

- ✓ Мотивированы верой людей в религиозные, моральные, эстетические и иные идеалы.
- ✓ Не ожидаются прагматичные (практически выгодные) последствия.



Макс Вебер

# Виды социальных действий

## Традиционные

- ✓ Основаны на обычаях или длительной привычке.



Макс Вебер



# Виды социальных действий

## Аффективные

- ✓ Совершаются под воздействием сильных эмоций, без рационального осмысления.



Макс Вебер



**Актор** – человек, совершающий действие.

**Интеракция** – обмен социальными действиями, взаимодействие.



**Социальное взаимодействие** – система взаимообусловленных социальных действий, когда действия одного субъекта являются причиной и следствием действий других.



# Виды социальных взаимодействий

- ✓ Между двумя субъектами, между одним и многими, между многими и многими
- ✓ Кратковременные и долговременные
- ✓ Организованные и неорганизованные
- ✓ Сознательные и стихийные
- ✓ Непосредственные и опосредованные
- ✓ Односторонние и взаимные



Питирим Сорокин

Социальное взаимодействие предполагает обратную связь.





Миронов А. Н. Предательство Иуды

## Виды социальных взаимодействий

- ✓ Между двумя субъектами, между одним и многими, между многими и многими
- ✓ Кратковременные и долговременные
- ✓ Организованные и неорганизованные
- ✓ Сознательные и стихийные.
- ✓ Непосредственные и опосредованные
- ✓ Односторонние и взаимные
- ✓ По «материи» обмена



Питирим Сорокин

Любое  
взаимодействие  
можно  
рассматривать  
как обмен.

Волевые



Питирим Сорокин

Любое  
взаимодействие  
можно  
рассматривать  
как обмен.





# Социальные взаимодействия

Сотрудничество



Соперничество



Сотрудничество выгодно его участникам.

Осознание общности интересов сплачивает.

Между участниками возникает доверие.

Цель может быть достигнута быстрее.

Возникает чувство моральной удовлетворённости.



Сотрудничество может привести к консервативности.

Новички не вписываются в сложившиеся отношения.

Новые методы деятельности кажутся ненадёжными.

Социальная группа может начать деградировать.

Участники имеют общую цель.

Интересы участников разные.











Инаугурация Президента Российской Федерации, 2012 г.

Участники имеют общую цель.

Интересы участников разные.

Соперничество – мощный стимул для развития.



Борьба интересов порождает личную неприязнь, ненависть.

Оно заставляет постоянно совершенствоваться.

Конкуренция может перерасти в конфликт.





# Социальные взаимодействия

Сотрудничество

Соперничество

Конкуренция









# Социальные взаимодействия

Сотрудничество

Соперничество

Конкуренция

Конфликт



Социальные отношения – устойчивые, упорядоченные с помощью социальных норм связи, которые возникают между группами и внутри них в процессе взаимодействия.



## Социальные контакты

- ✓ Не отличаются особенной глубиной, партнёры могут быть легко заменены другими людьми

## Социальные действия

- ✓ Ориентированы на других людей, осознанны

## Социальные взаимодействия (интеракции)

- ✓ Процесс обмена социальными действиями

## Социальные отношения