



Металлические профили и арматура



Для каких целей применяют металлические профили и арматуру?



Для укрепления дверных проемов



Для укрепления оконных проёмов



Для укрепление наливного пола и перекрытий



Для укрепления стен



Для укрепления фундамента



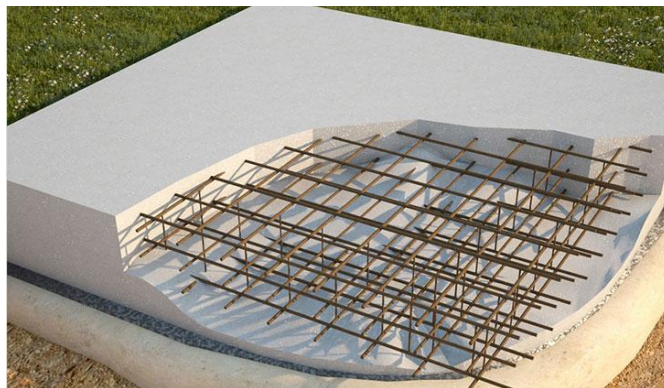
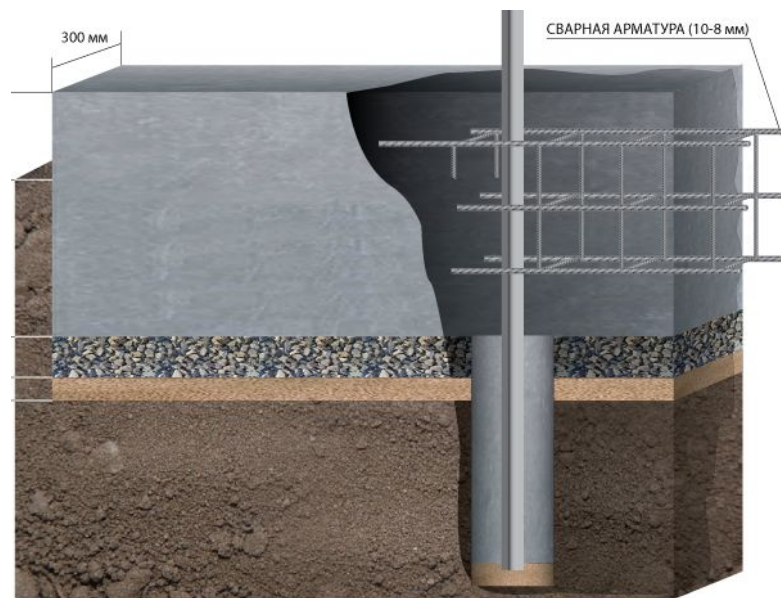
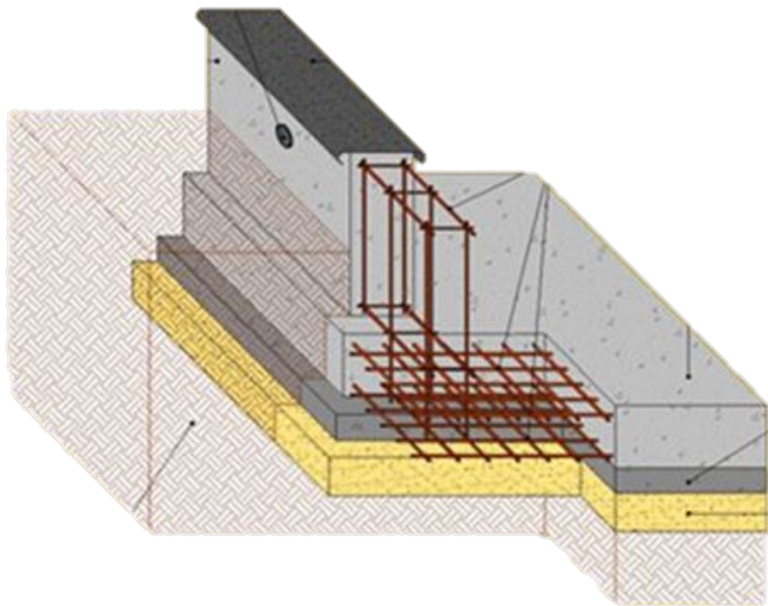
Для строительства ограждений



Для изготовления дверей и ворот

Зачем применяют металлические профили и арматуру?

Чаще всего, вспомогательная конструкция, которая помогает распределить нагрузки, увеличить несущую способность конструкции.

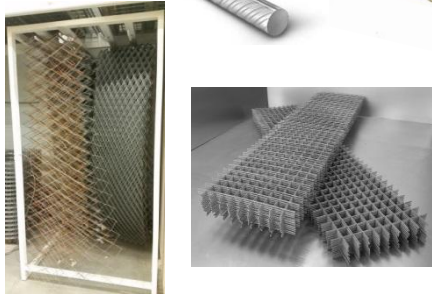


Мы продаём

Металлическую и стеклопластиковую арматуру



сетку арматурную
сварную в картах



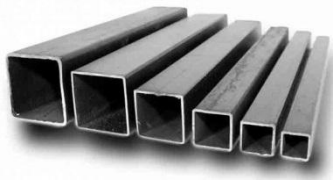
сетку арматурную
сварную в рулонах



вязальную
проволоку



Металлический
профиль
Профильную трубу



Металлический
уголок



сетку стеклотканевую
штукатурную в рулонах



Швеллер п
образный



Применение арматуры

Армирование при устройстве фундамента



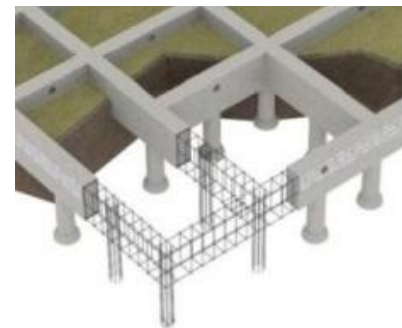
Плитный
фундамент



Ленточный фундамент



Свайный фундамент



Армирование в монолитном
строительстве



Армирование при
заливке



Армирование проёмов



Вяжется арматура вязальной проволокой.



Применение сетки

Сетка арматурная сварная в
картах

Армирование кладки



Сетка стеклотканевая
штукатурная в рулонах

Армирование стен
внутри и с наружи
зданий



Армирование
полов внутри
зданий



Сетка арматурная сварная в рулонах

Армирование
при заливке
наливных
полов



Армирование стен для
наружных работ и перед
оштукатуриванием
толстым слоем





Применение металлических уголков

перекладины для забора

для усиления
проёмов



Для
стеллажей



Для
металлоконструкций



Для изготовления
каркасов лестницы



Применение металлического профиля (Профильная труба)

металлоконструкции на садовых
участках



Для забора



Для сваривания различных
конструкций



Применение металлического
швеллера



Стеклопластиковая арматура



Альтернатива металлической арматуре



Прочность на разрыв в 3 раза выше стальной арматуры

Это основное преимущество стеклопластиковой арматуры — позволяет использовать меньший диаметр без потери прочностных характеристик.

Стеклопластиковая арматура	Металлическая арматура
6 мм	8 мм
8 мм	12 мм

Стойкость к агрессивным средам

Композитная арматура не разрушается под воздействием солей, щелочи и кислоты.

Малый вес и компактная форма поставки

Вес стеклопластиковой арматуры в 9 раз ниже металлической арматуры при равнопрочной замене, а также поставка в бухтах по 50-100 метров, значительно снижают расходы на транспортировку,



Любая строительная длина

Возможность производства непрерывного прутка арматуры практически любой длины делает возможным экономить при обустройстве фундаментов и промышленных полов для крупных предприятий.

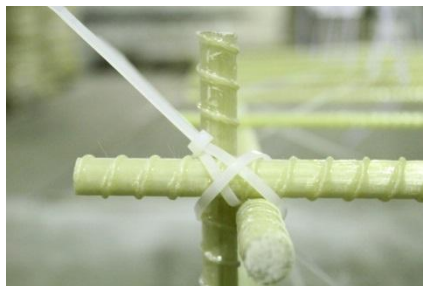


Облегчают монтаж армирующей конструкции на объекте.

Металлическая
арматура.

Стеклопластиковая арматура (меньше отрезков, меньше времени на
обвязку)

Стеклопластиковая арматура
вяжется
с помощью обыкновенных
пластиковых хомутов



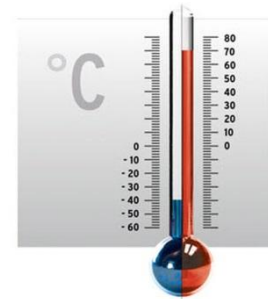
Низкая теплопроводность

Теплопроводность композитной арматуры в 100 раз меньше металлической — позволяет использовать в качестве гибких связей в многослойных конструкциях стен, для межрядного армирования кладки.



Широкий температурный диапазон эксплуатации

Рабочая температура от минус семидесяти до плюс ста восьмидесяти градусов по Цельсию делает возможным использование композитной арматуры практически для любых строительных объектов.



Внимание: Так как СПА более гибкая, в отличие от металлической, её не рекомендуется использовать в местах где возможны провисания армирование проёмов окон и дверей, лестничных маршах, плитах перекрытий длиной свыше 4х метров,