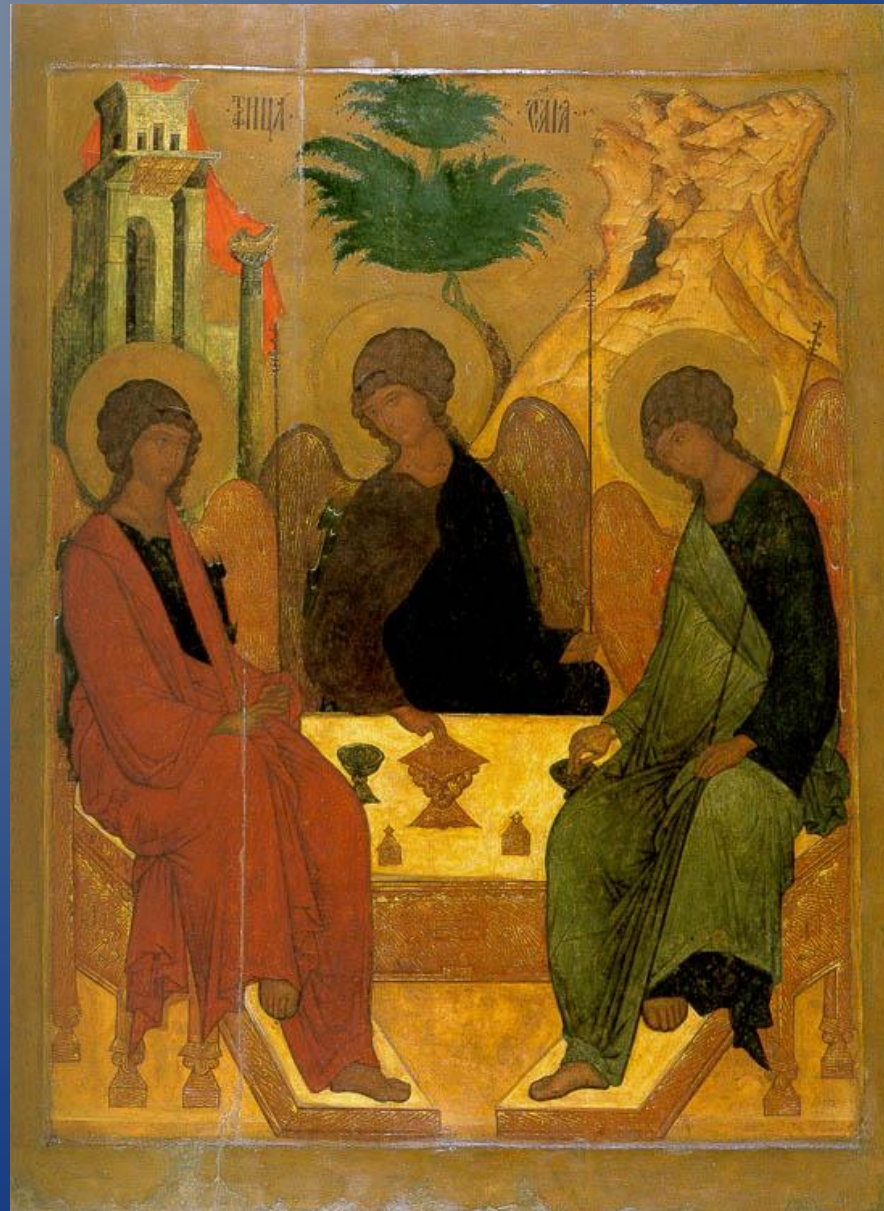


Русская живопись XVII века

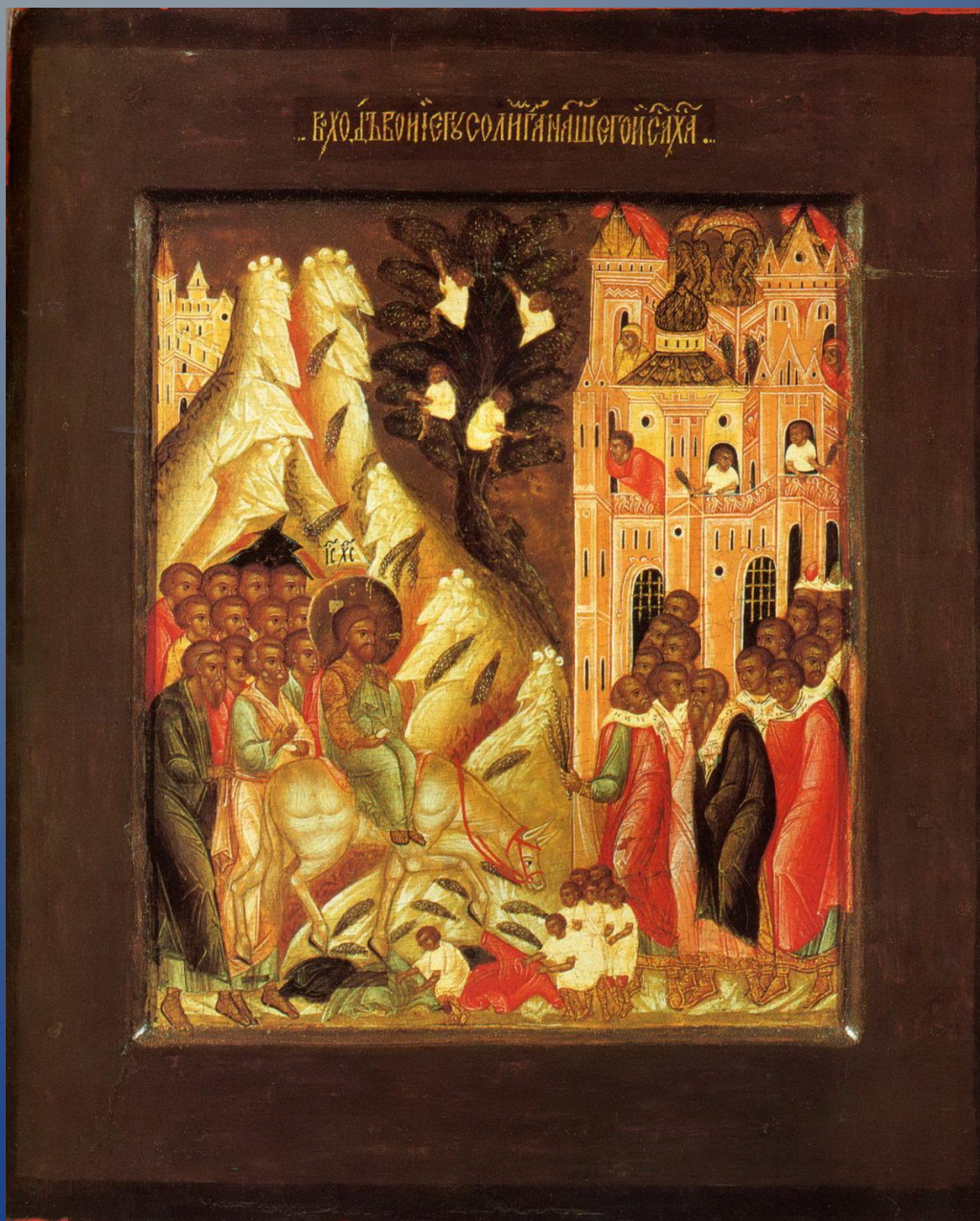


Икона «Троица» годуновской школы

В композиции и понимании образов видно подражание иконе Рублёва



Иконы строгановской школы: «Вход в Иерусалим» и «Илья Пророк со святыми»



Симон Ушаков «Троица»

Сравните с «Троицей» Рублёва



Фрагмент «Троицы» Симона Ушакова и фрагмент «Троицы» Рублёва



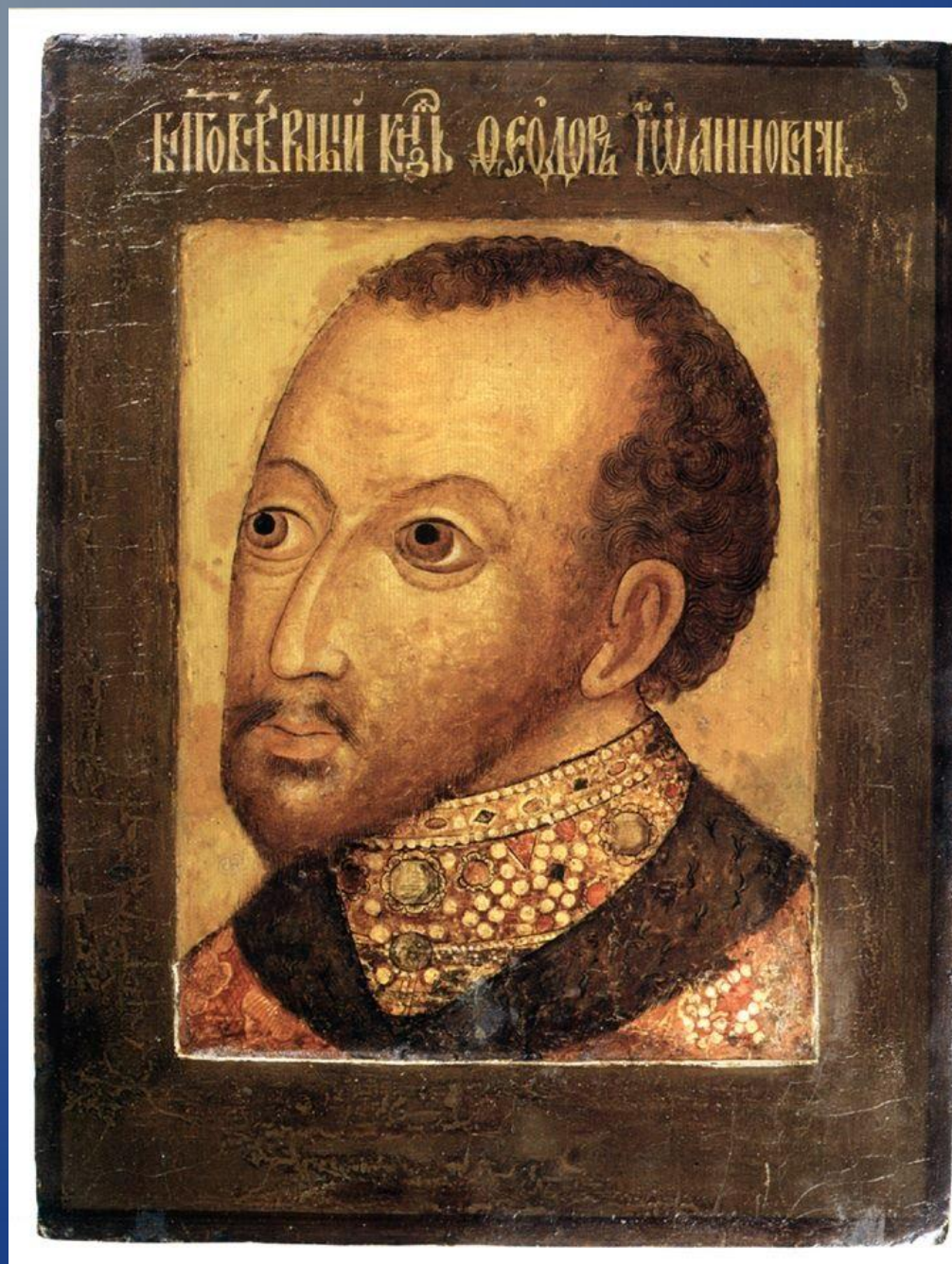
Симон Ушаков «Спас Нерукотворный»



Симон Ушаков. Иконы «Богоматерь Умиление» и «Архангел Михаил»



Парсуна царя Фёдора Иоанновича



Парсуна князя Михаила Васильевича Скопина-Шуйского



Парсуна-портрет Льва Кирилловича Нарышкина (дяди царя Петра I) и парсуна столъника Василия Люткина



Портрет царя Алексея Михайловича, выполненный мастером Оружейной палаты

