

---

---

# **Изготовление контактных линз**

---

---

Контактные бывают линзы жёсткие и мягкие. Мягкие контактные линзы – это более современный вариант. Основное преимущество мягких контактных линз перед жесткими контактными линзами – высокий комфорт ношения с момента надевания контактной линзы на глаз

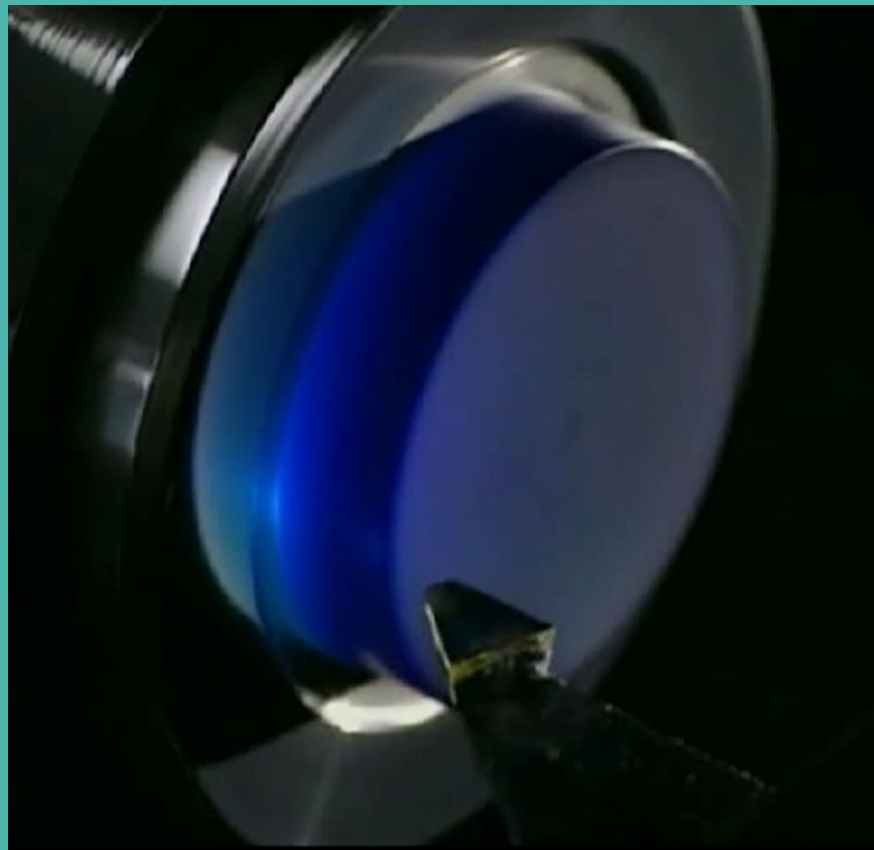


# Мягкие контактные линзы

Мягкие контактные линзы бывают гидрогелевые и силикон-гидрогелевые. Их производят из гидроксипропилметакрилата (НЕМА) и сополимеров гидрогелей и силикона. Материал линз биосовместимый и не вызывает никаких реакций отторжения и аллергий у пользователей. На сегодняшний день около 90% пациентов используют именно мягкие контактные линзы для коррекции зрения

# Токарная обработка

Сначала резец с алмазным наконечником формирует внутренний изгиб линзы, затем производится полировка поверхности для придания ей абсолютной гладкости. Далее обрабатывается наружная поверхность, которая будет соприкасаться с веком, и заготовке придается нужный диаметр.



# Токарная обработка

Наружная поверхность и края линзы также тщательно полируются. По окончании этого этапа ее толщину и другие параметры замеряют при помощи очень точного прибора.



# Токарная обработка

В конце готовый продукт проходит контроль соответствия оптическим и геометрическим параметрам. Перед продажей линзы очищают и стерилизуют. Стерильности добиваются нагревом до  $121^{\circ}$ - $124^{\circ}$  С в течение определенного времени.