
On site report / Локальный отчет CW 28/5

Contents / Содержание

1. Timeline / График
2. Staff / Персонал
3. Completed work / Завершенные работы
4. Pictures / Фото
5. Irregularities / Отклонения от нормы
6. Preview / Плановое обсуждение

1. Timeline / График

22	23	24	25	26	27	28	29	30	1	2	3	4	5	6	7
8	9	10	11	12	13	14	15	16	17	18	19	20	21	22	23
24	25	26	27	28	29	30	31	1	2						



2. Staff / Персонал

AAT 1

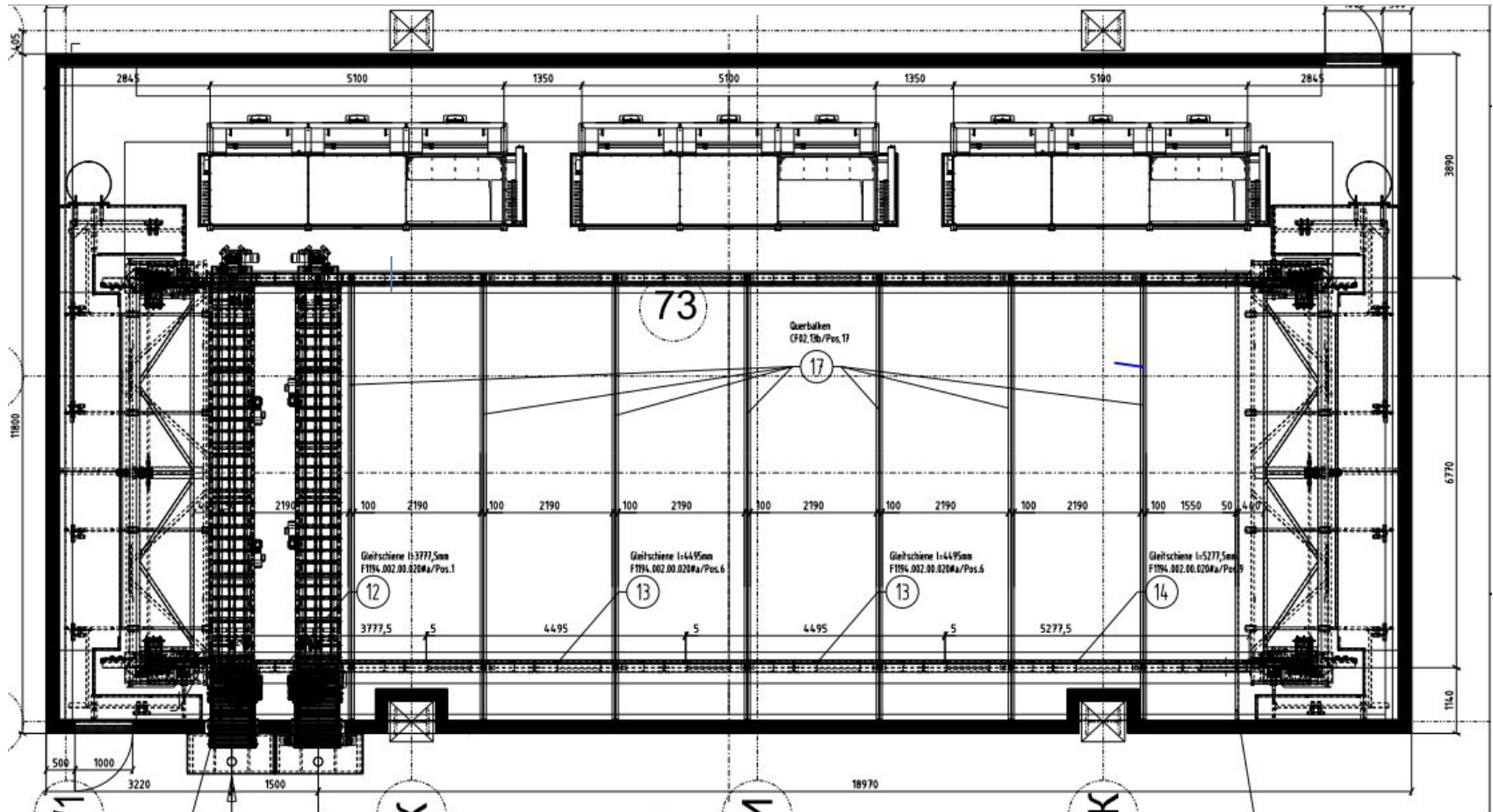
MPF 1 + 9 (Installation brigad / Бригада по установке)

4 separat workers

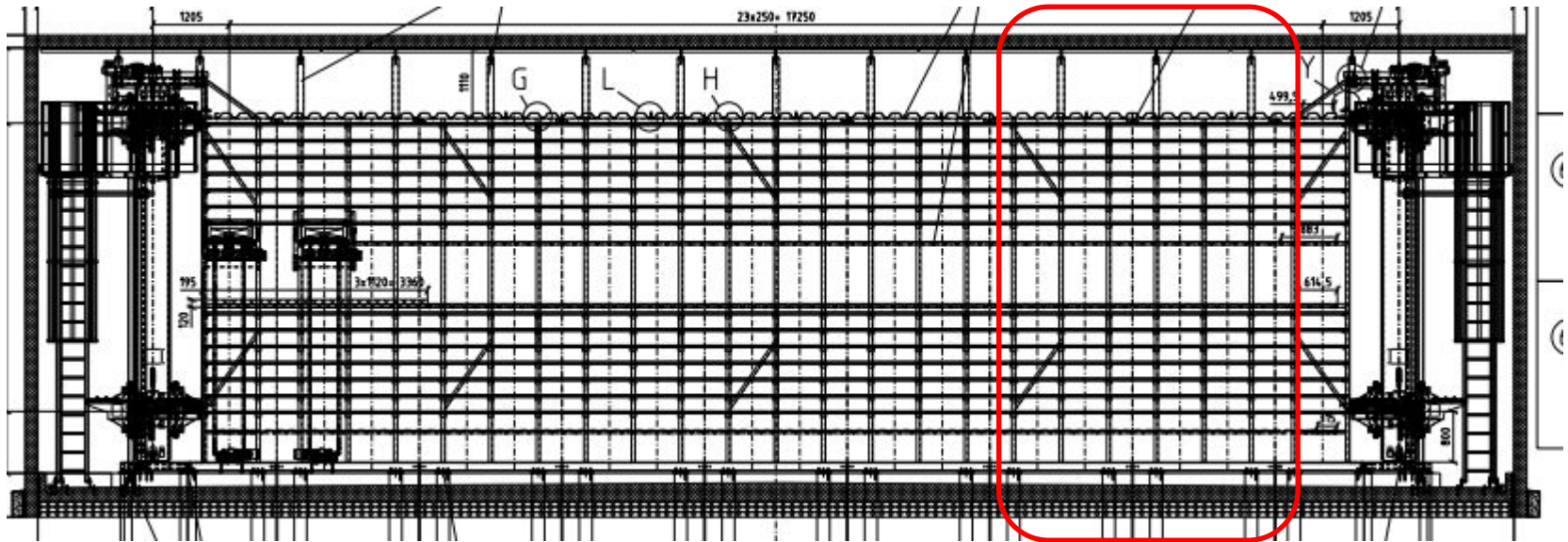
3. Completed work / Завершенные работы

- Ca. 250 sliding pallets were assembled from 342 /
ca. 250 двигающихся поддонов собраны из 342
- Every vertical frames is installed /

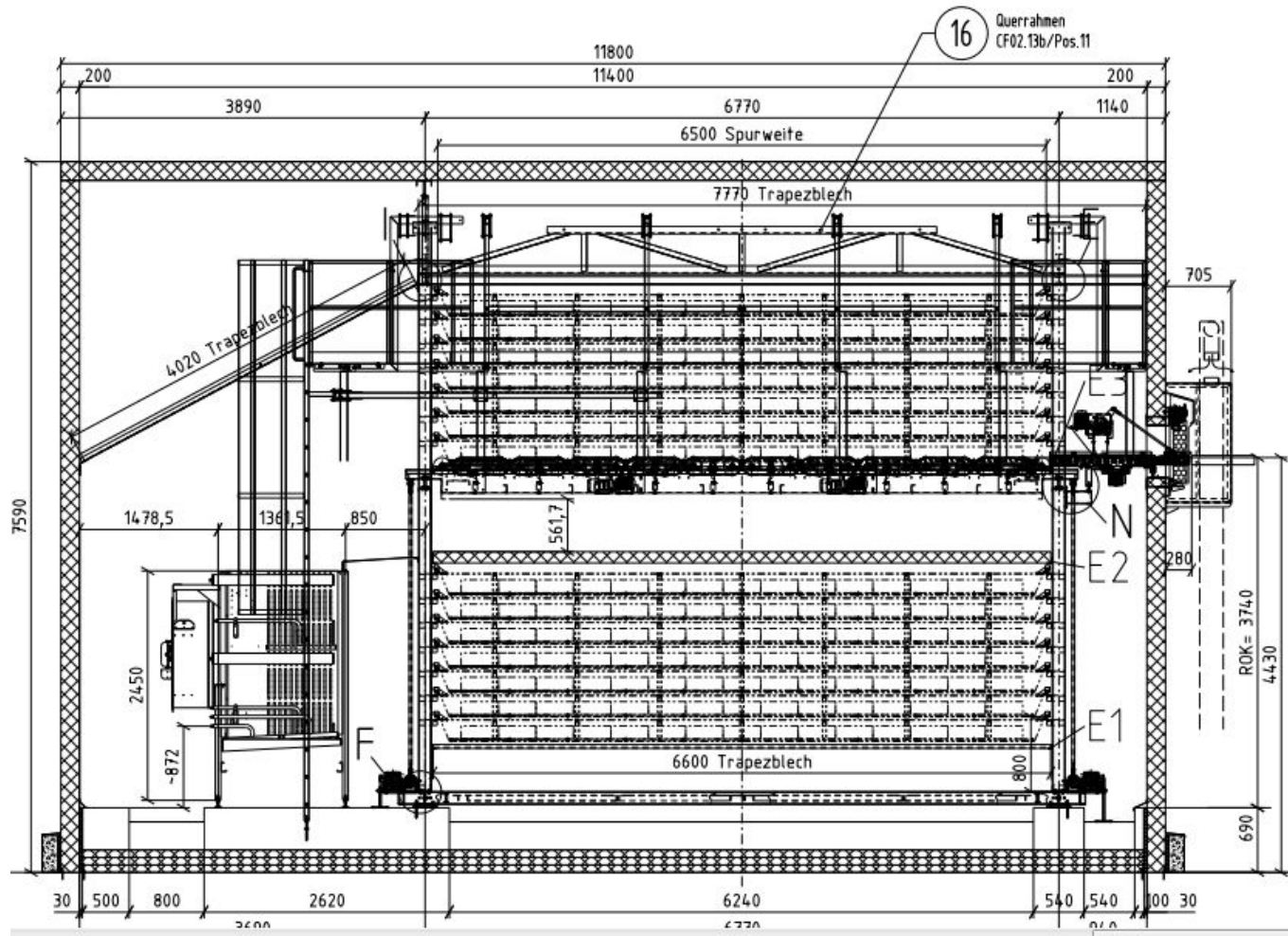
4. Pictures / ΦOTO



4. Pictures / ΦΟΤΟ



4. Pictures / Φοτο



4. Pictures / Φοτο



5. Irregularities / Нарушение нормы

- No issues

6. Preview / Плановое обсуждение

- Install Frame 2a + 2b, 3a + 3b, ... with connecting elements and trapezoidal sheet /
Установить раму 2a+2b, 3 a + 3b, ... с соединительными элементами и трапециевидный лист
- Install on right side cross frame, baseframe , lifting coloms, headframe, ... /
- Install sliding rails
- Install sealing support
- Install air flow sheets

6. Preview / Плановое обсуждение

- fill box freezer by sliding pallets /
- Install V -belt conveyor lifting unite /
- Install in & out conveyors /
- Install maintenance platform /
- Mechanical adjustement /