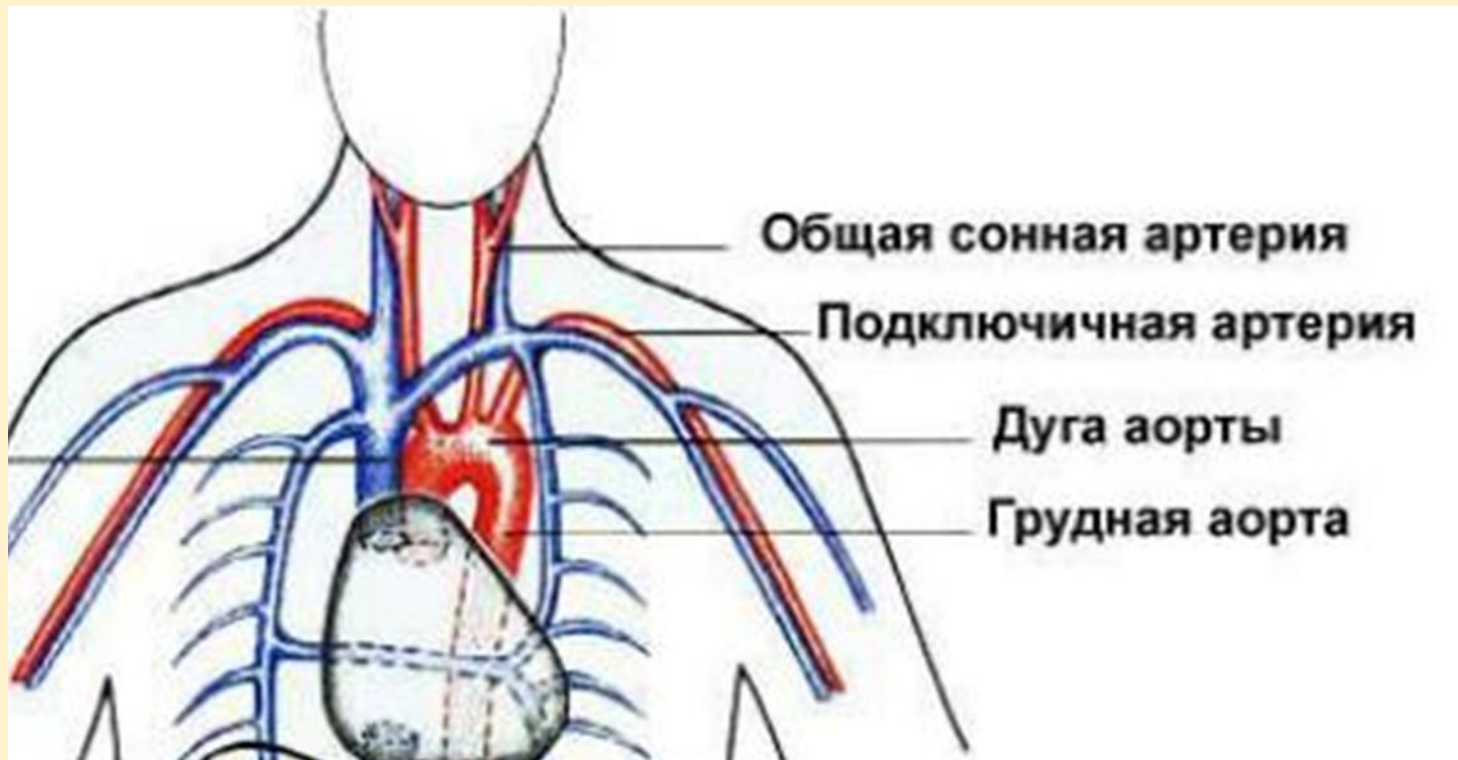


ПОДКЛЮЧИЧНАЯ АРТЕРИЯ

Выполнила:
Краснова
Татьяна Андреевна
ОМП-104

Топография

Отходит справа от плечевого ствола слева от дуги аорты. Идет под ключицей над куполом плевры, переходит в щель между передней и средней лестничными мышцами, огибает I ребро и переходит в подмышечную впадину – подмышечную артерию.

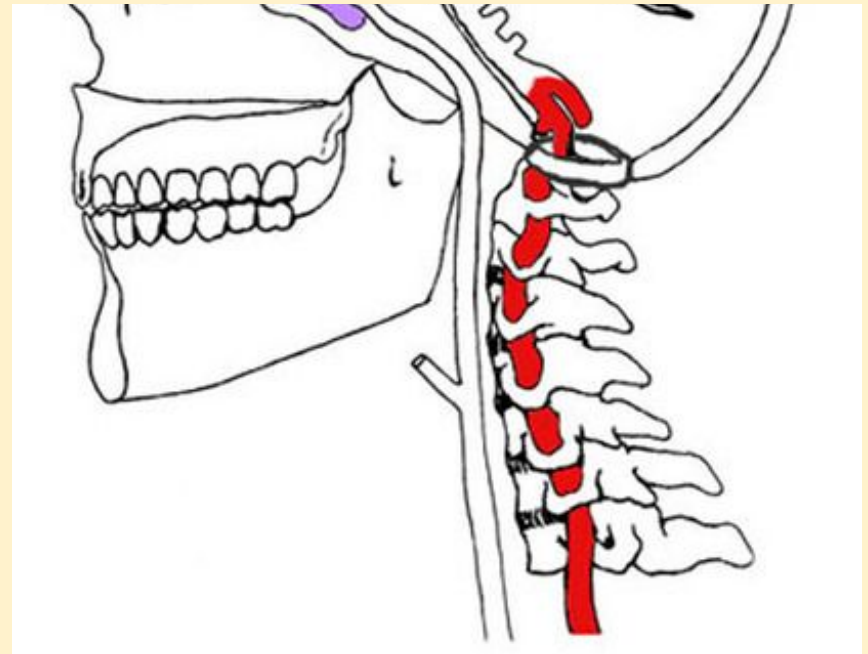


Ветви подключичной артерии

- *Позвоночная артерия.*

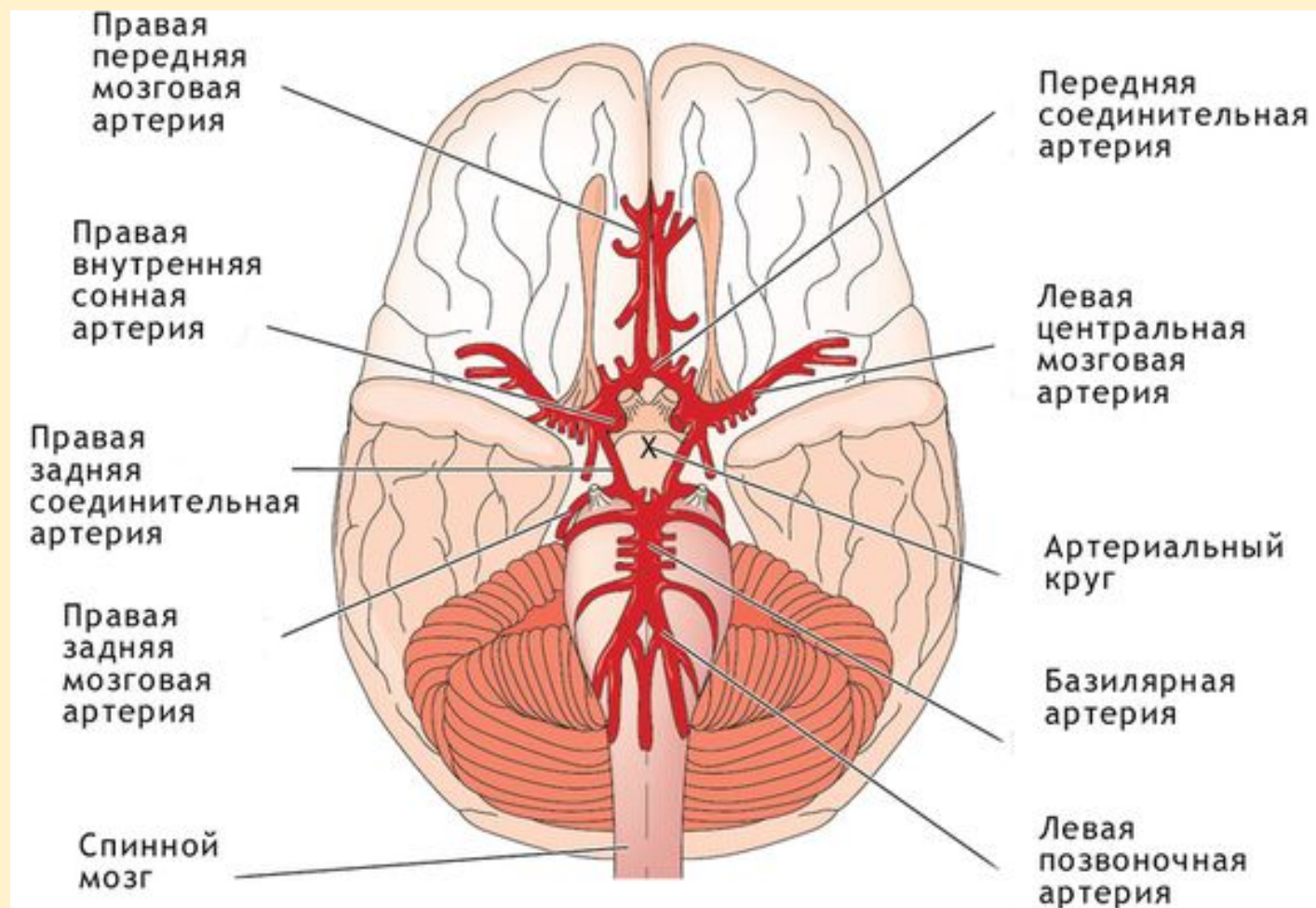
Топография: поднимается вверх через отверстия поперечных отростков VI-I шейных позвонков, через большое затылочное отверстие вступает в полость черепа.

Образует базиллярную артерию, которая разделяется на левую и правую задние мозговые артерии.



Ветви подключичной артерии.

Артериальный круг – образован двумя позвоночными артериями и спинальными артериями.



Ветви подключичной артерии.

- **Внутренняя грудная артерия** (снабжает кровью трахею, бронхи, тимус, перикард, диафрагму, молочную железу, мышцы груди)
- **Щитошейный ствол** (питает щитовидную железу, мышцы шеи, задней поверхности лопатки)
- **Реберно-шейный ствол** (задние мышцы шеи и два верхних межреберья)
- **Поперечная артерия шеи** (мышцы шеи и верхнего отдела спины).



Ветви подключичной артерии.

- *Подмышечная артерия*

Топография: Находится в глубине подмышечной ямки.

Переходит в плечевую артерию.

Кровоснабжают: кожу, мышцы плеча, плечевой и локтевой суставы.

В плечевой ямке делится:

- Лучевая артерия
- Локтевая артерия

Топография: на ладонной стороне в нижней трети предплечья, поверхностно.

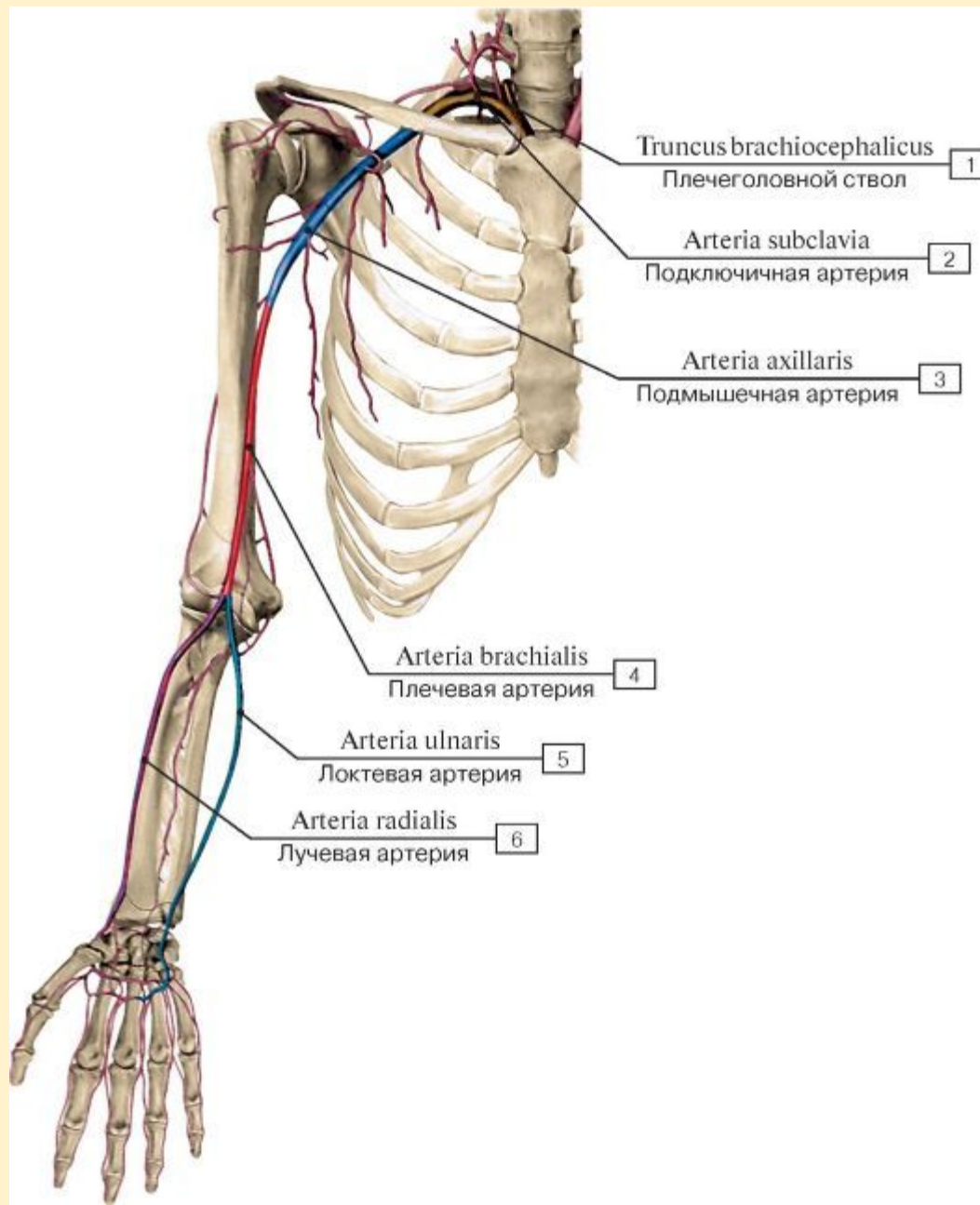
Кровоснабжают: локтевой сустав, кости, мышцы и кожу предплечья.

На кисти образуют поверхностную и глубокую ладонную артериальные дуги (кровоснабжают кисть)

Поверхностная ладонная артериальная дуга → **пальцевые артерии.**

Глубокая ладонная артериальная дуга → **пястные артерии.**

Ветви подключичной артерии.



**СПАСИБО
ЗА
ВНИМАНИЕ!!!**