

«Прекрасное пробуждает
доброе»
Д.Кабалевский.

Мировая художественная культура

- Что такое культура?
- Что такое культурный человек?
- Какие виды человеческой деятельности вы можете отнести к культуре?
- Как культурный человек должен относиться к природе , к жизни?

«Культура»-(от латинского «cultura»)- «уход за землей», «возделывание земли»

«Культура» -все то, что создано человеческим трудом в результате материального и духовного развития.

Это не только результат, но и сам процесс творческой деятельности людей.



Культура – это процесс духовной и материальной деятельности человека , а также результаты этой деятельности, образующие совокупность общественно-значимых ценностей. Определяющих как внешние условия человеческой жизни, так и формирование самого человека.



ВЫВОД:

Культура – порождение человека, социума.

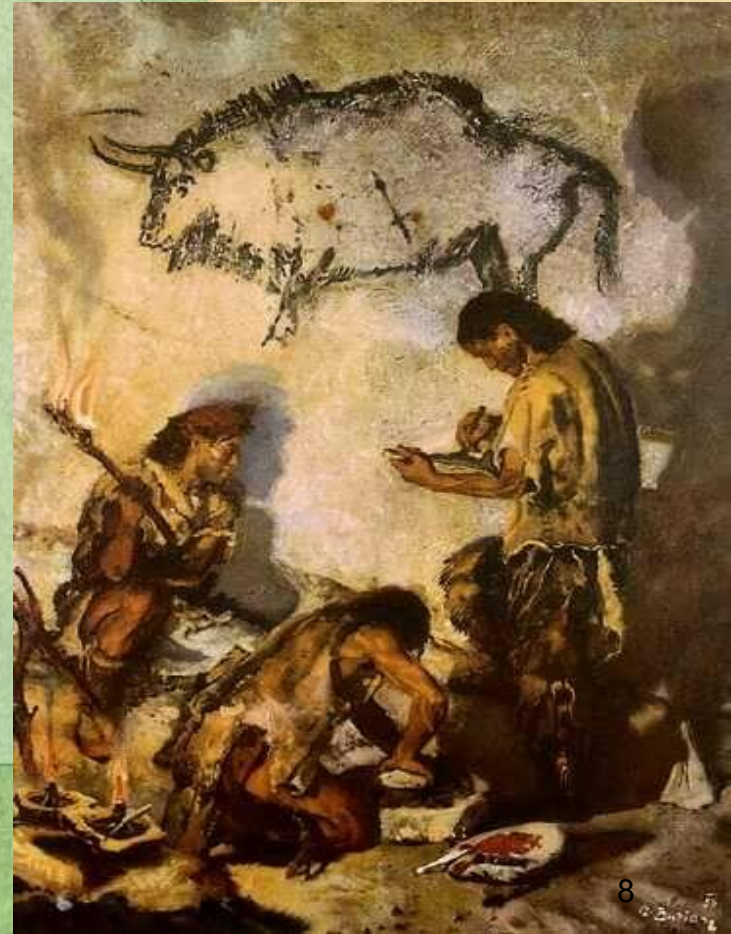
В мире животных этого понятия не существует. Зверем управляет инстинкт. Человеком управляет мораль, нравственные ценности, в этом его главное отличие от зверя. Задача нашего и вашего поколения состоит в том, чтобы эти рычаги, управляющие сознанием, работали правильно. Иначе человек рискует превратиться в животное.

Изменялись названья королевств и империй.
Пролетали столетья. Идеалы летели.
А бывшее геройство то забавно, то грустно.
Все на свете уходит – остается искусство.
Революция, войны – время все уничтожит.
Или строчкой в учебник их уложит, быть может.
Император и канцлер, заговорщик Якушин –
Все забудут потомки – возвысится Пушкин.
Кто их нынче припомнит, бывших кесарей имя,
При которых писали Апулей и Вергилий?
На спесивых могилах даже камни истлели,
Но бессмертны творенья Фальконе и Растрелли.
Цепь веков не прервется голосами поэтов.
Смотрят фрески соборов и полотна портретов.
На земле одряхлевшей будет горько и грустно.
Только пусто не будет, пока живо искусство.

В.Боровицкая.

Древние цивилизации. Первые художники Земли.

Miejsce
mapa

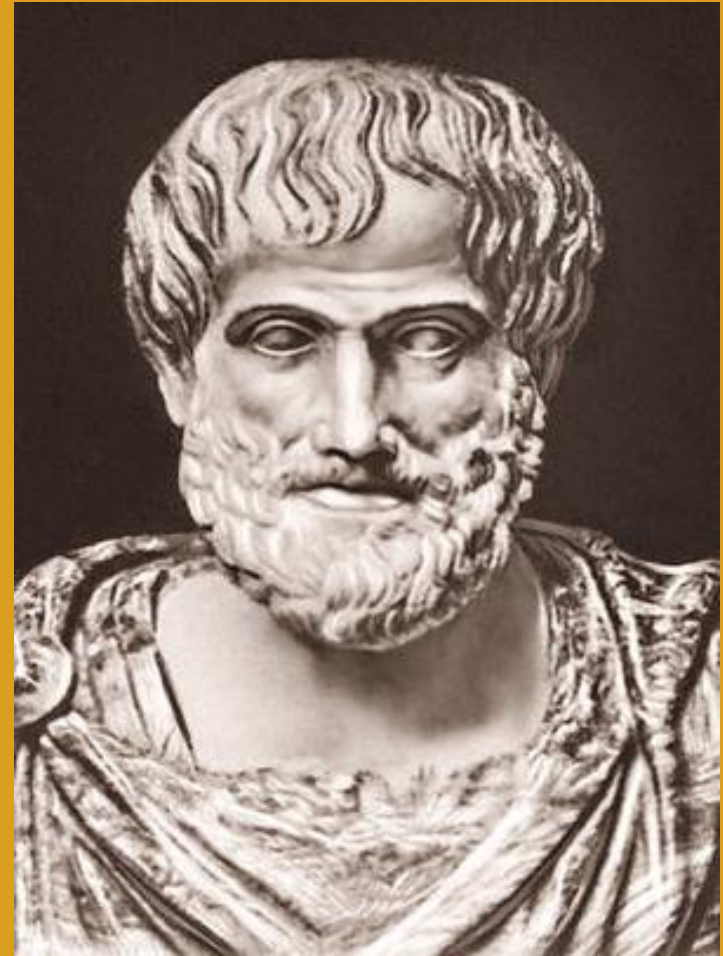


Причины возникновения художественного творчества:

1.заложенное

чувство прекрасного в человеке

2.познавательные потребности
человека



Аристотель

(384-322 гг. до н.э.)

Древнейший период в истории человечества (каменный)

делится

Палеолит

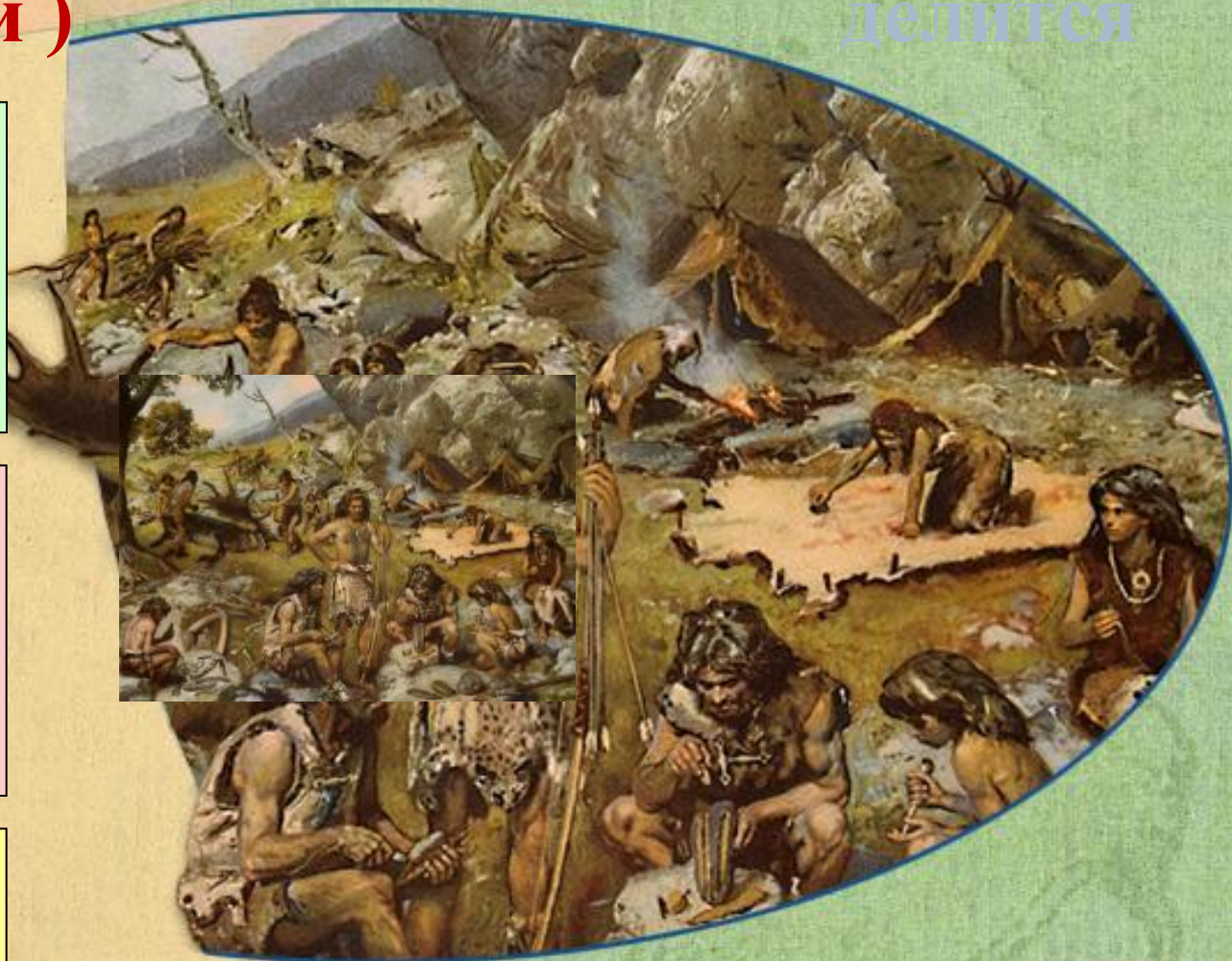
древнекаменный век
(с 40 по 12
тысячелетие до н.э.)

Мезолит

средне-каменный век
(с 12 по 8тысячелетие
до н.э.)

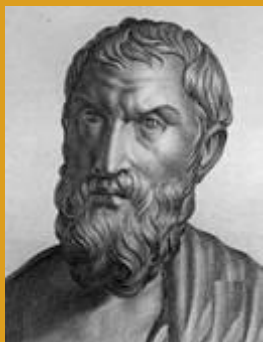
Неолит

ново-каменный век
(с 8 по 4 тысячелетие
до н.э.)



Czas
oś czasu

Периоды истории человечества и его культуры



Лукреций 1 век до н.э.



Каменный век
40-4 тыс. лет до н.э.



Бронзовый век



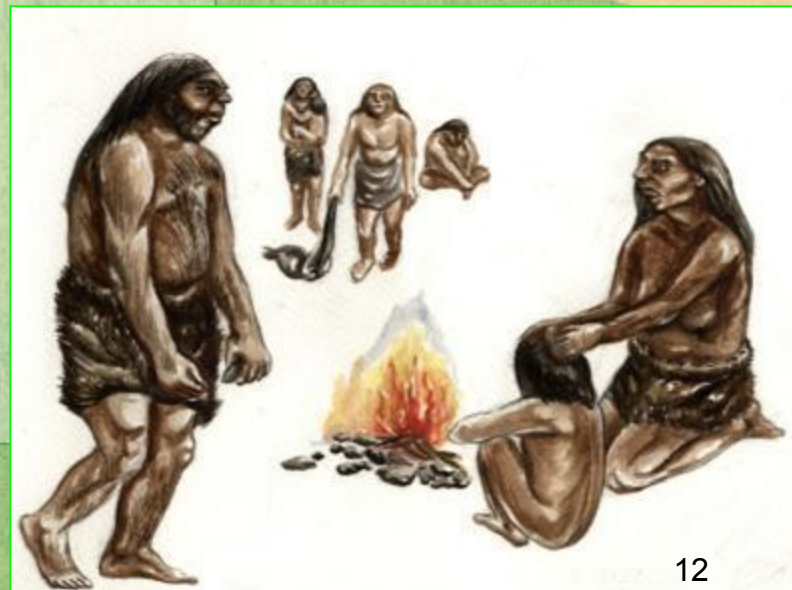
Железный век

3-1 тыс.лет до н.э.

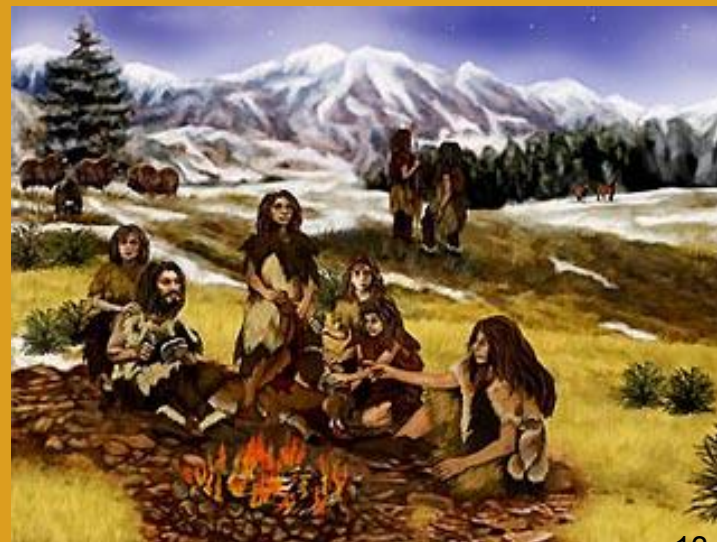
*В эпоху верхнего палеолита
формируются два основных
центра мировой цивилизации:*

**Афро – европейский центр
мировой цивилизации**

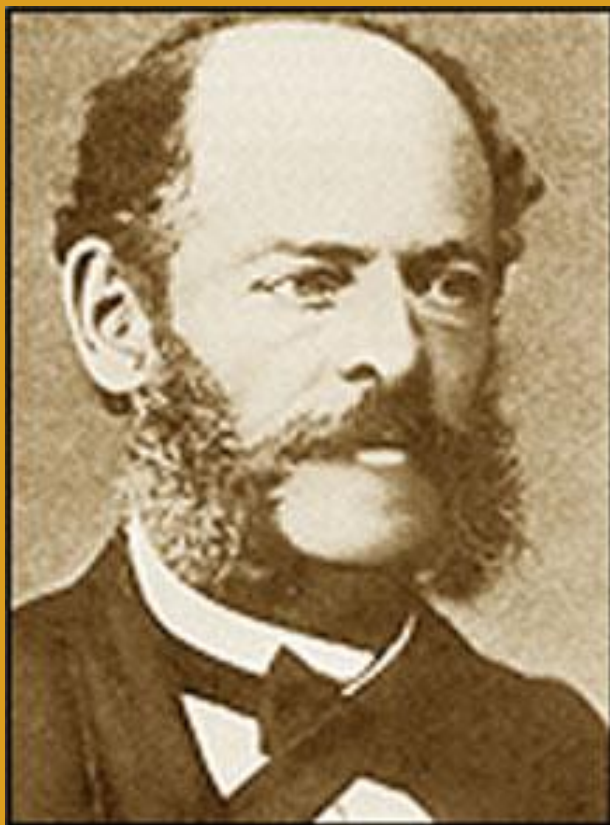
**Азиатский центр мировой
цивилизации.**



Искусство первобытного человека

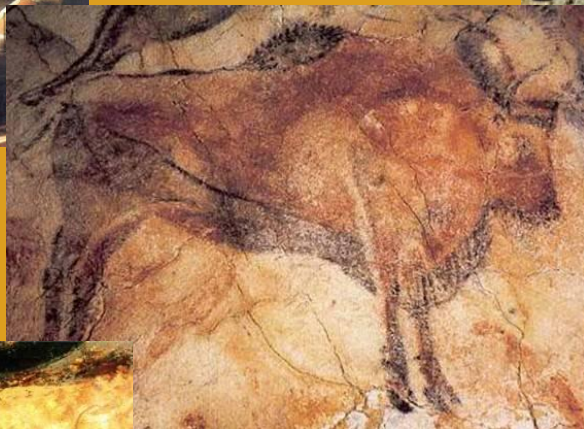
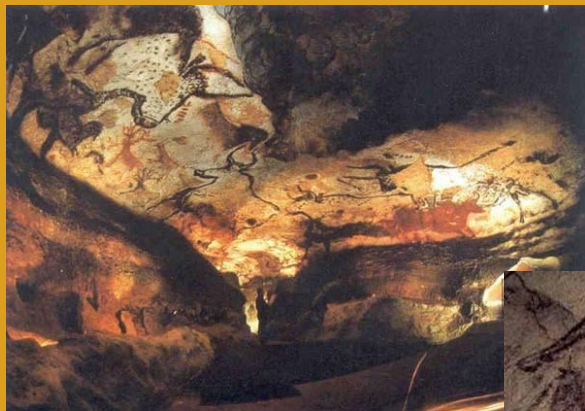


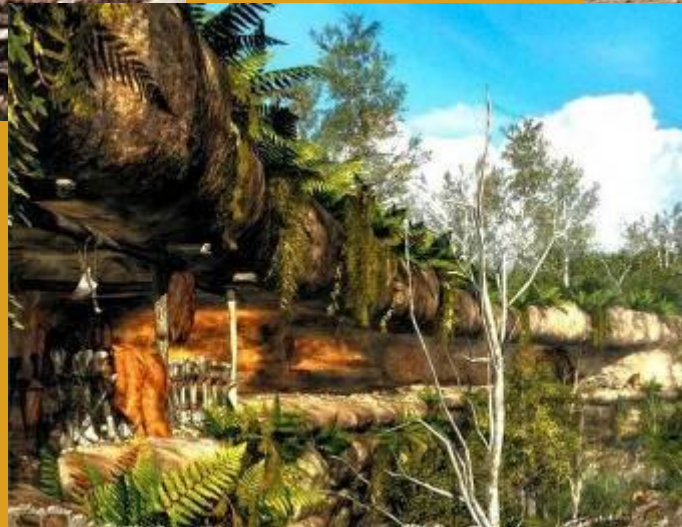
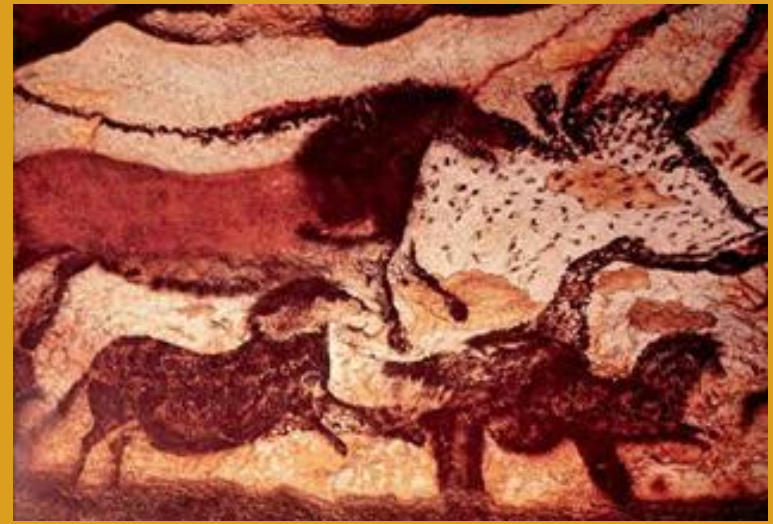
Вторая половина XIX века
систематическое научное
изучение первобытного искусства



Марселино Саутуола

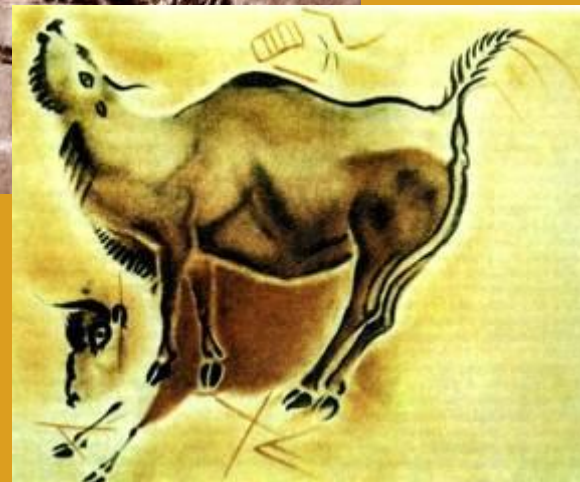
Пещера Альтамира



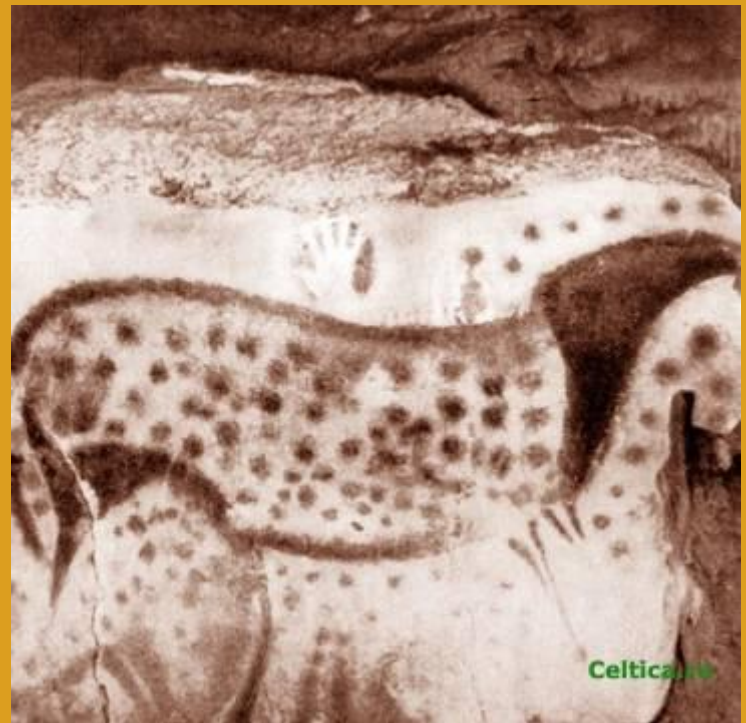
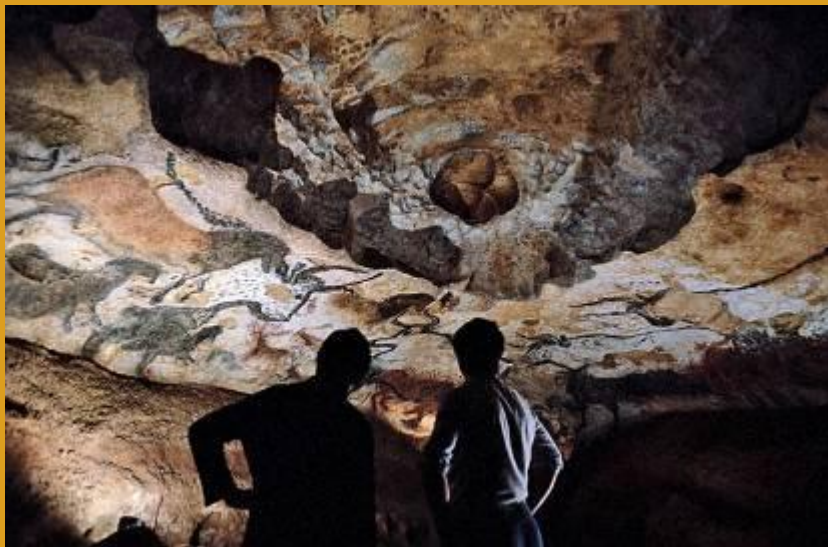


Пещера Ласко

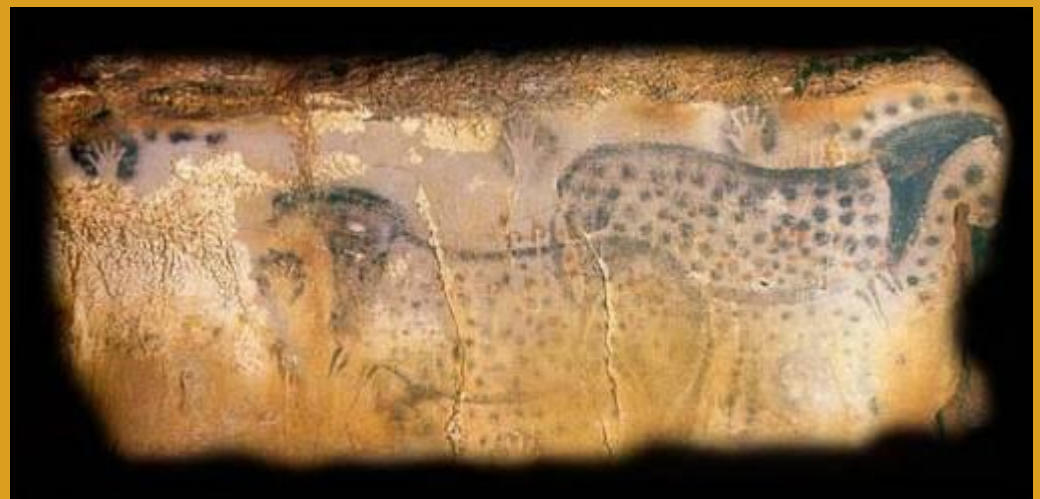


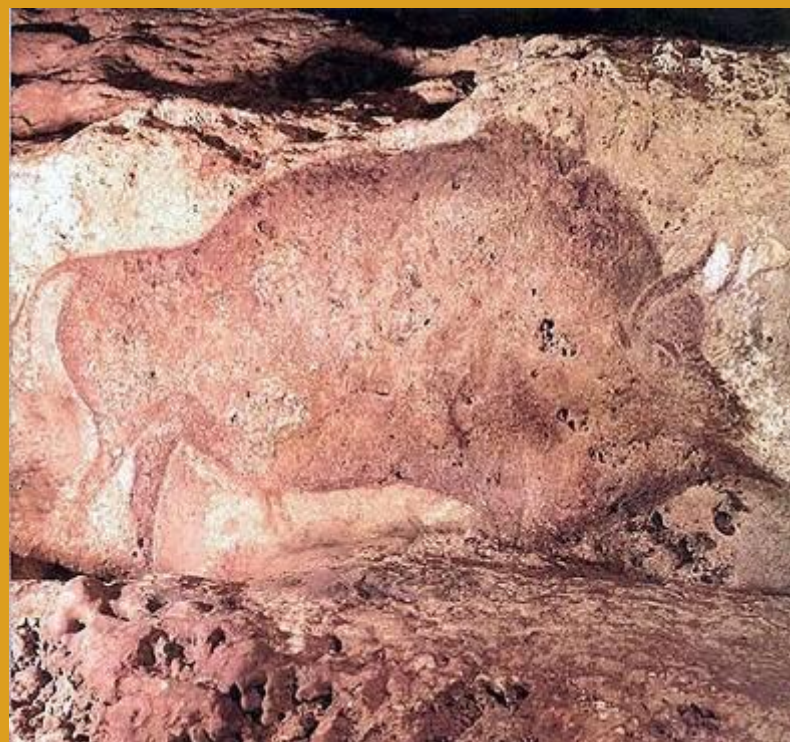


Пещера Нио

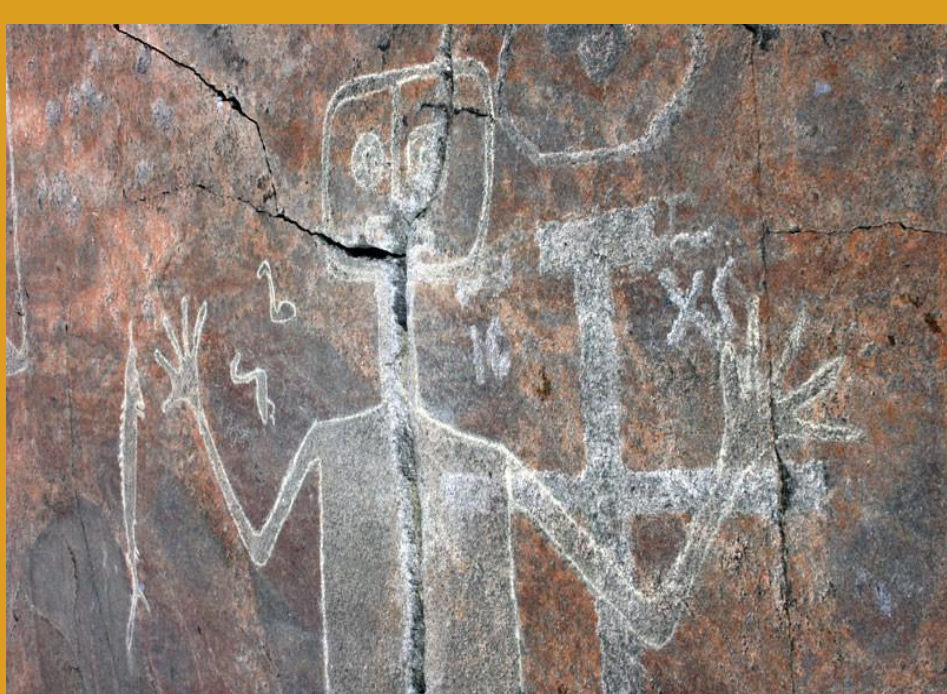
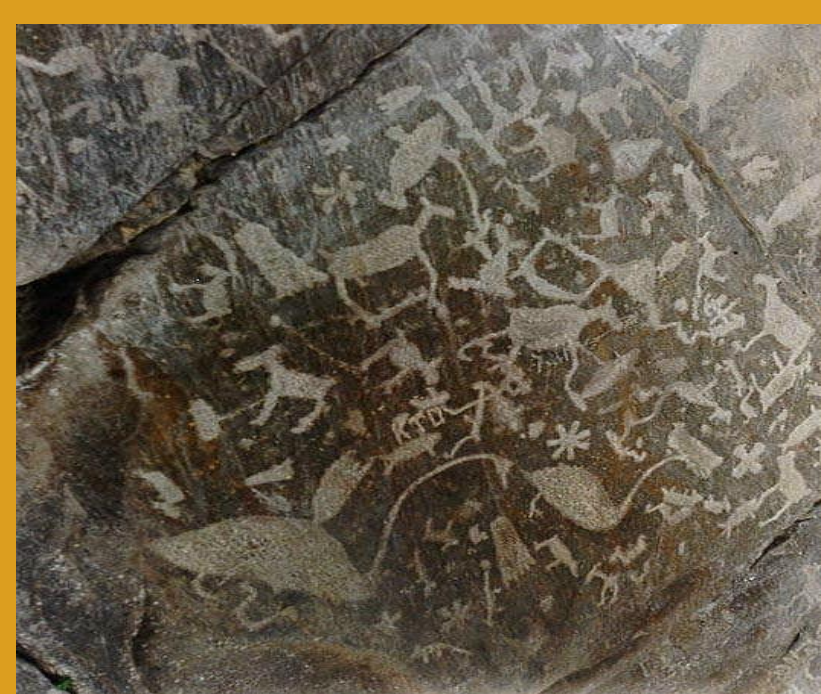


Пещера Пеш-Мерль

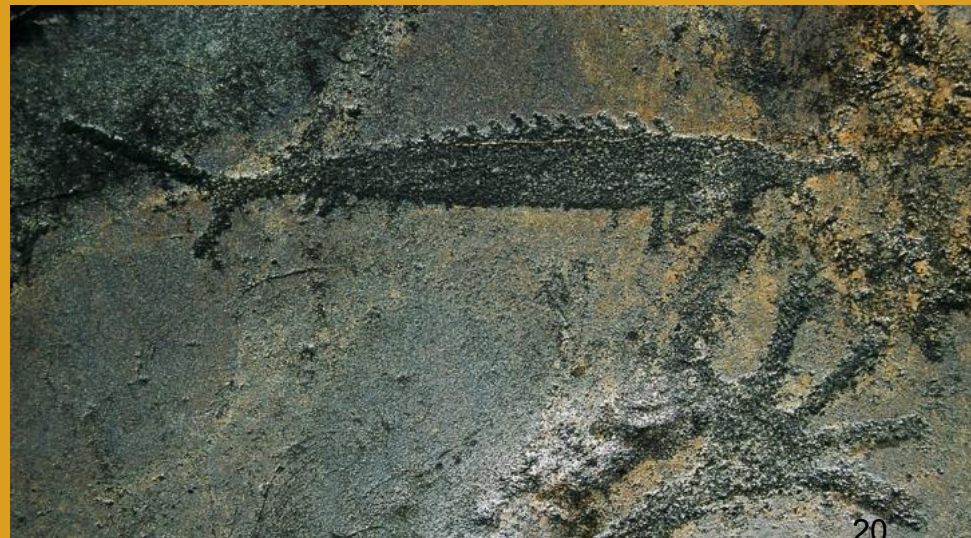
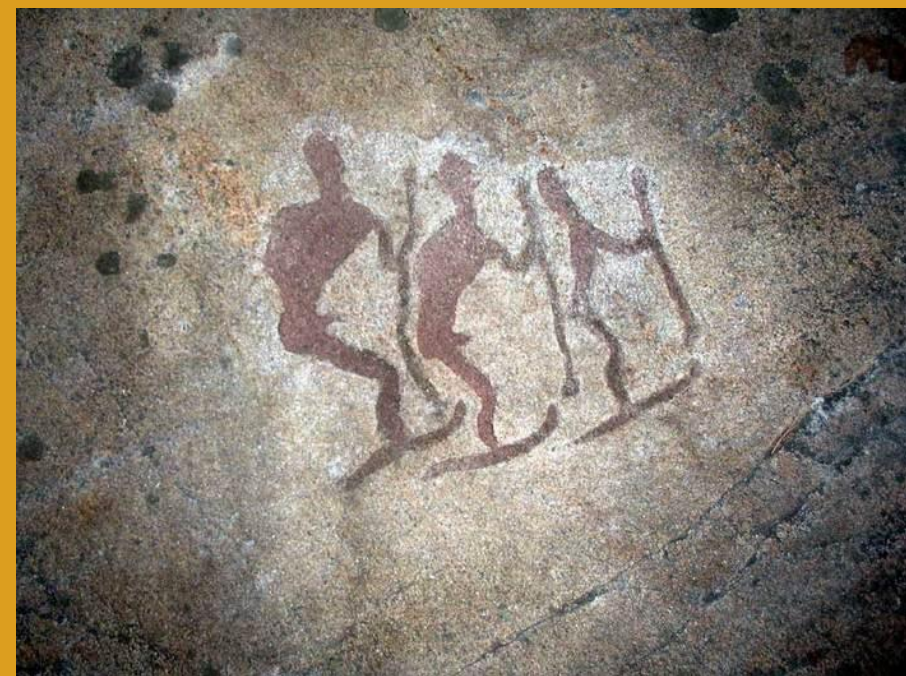


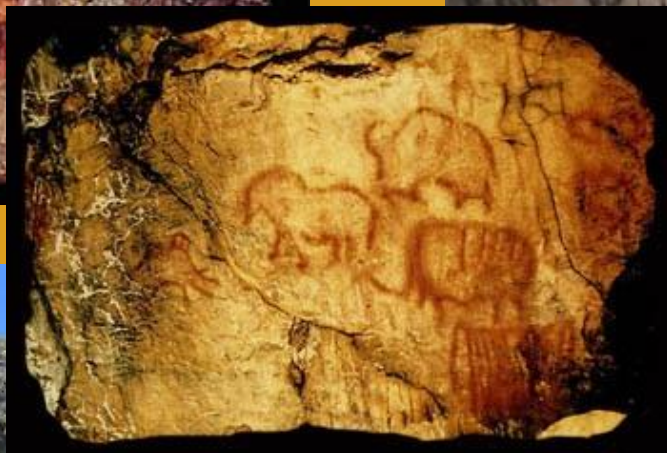
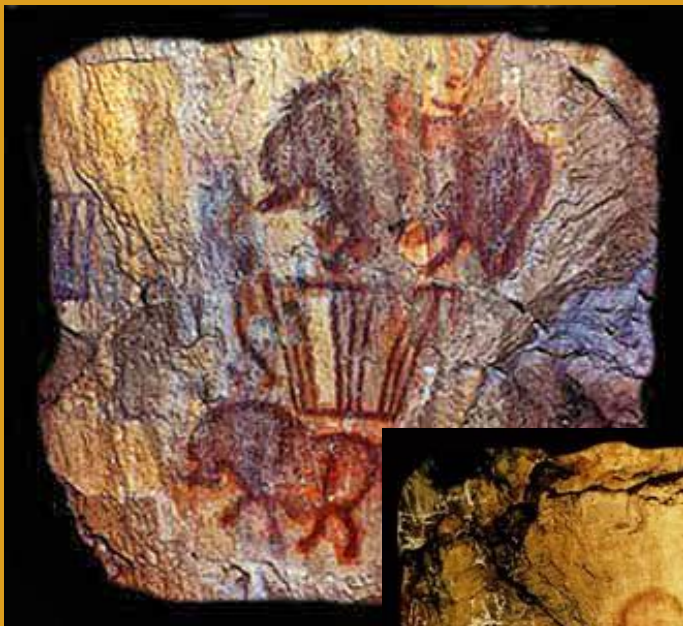


Пещера Фон де Гом



Карельские петроглифы Карелия,
Беломорск, Россия

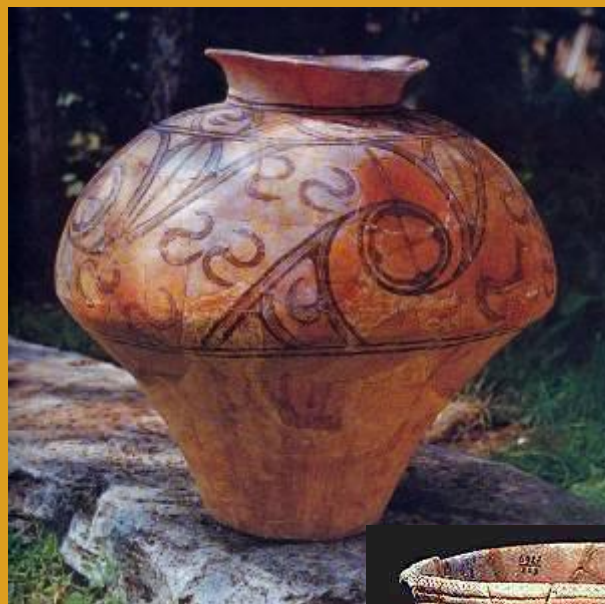




**Капова пещера Южный
Урал Россия**

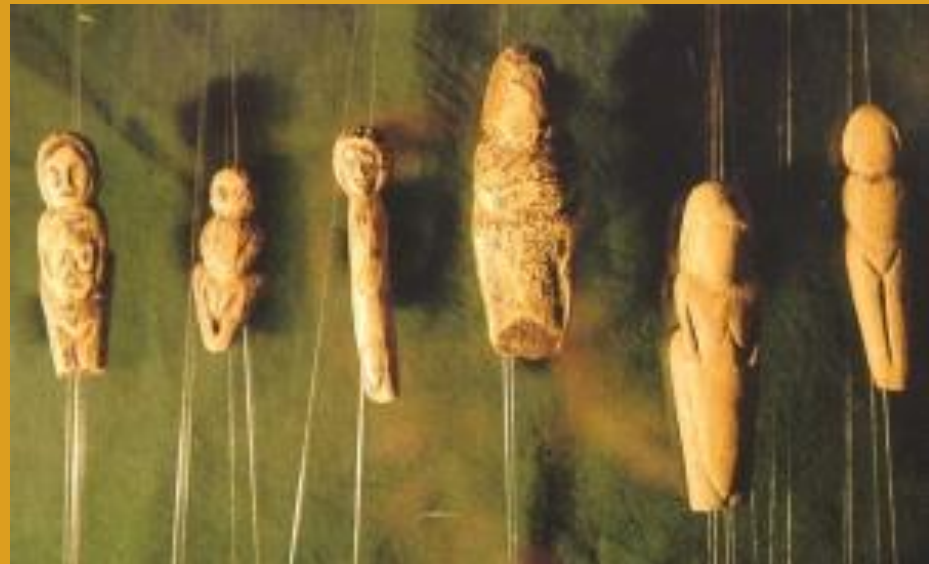
Сражающиеся лучники





Керамическая пластика





Первобытная скульптура

Характерные особенности первобытного изобразительного искусства

- не соблюдены законы перспективы
- произвольное накладывание фигур одна на другую
- передача глубины пространства
- виден объём животных
- распределение тёмных и светлых тонов
- довольно широкая палитра красок
- почти нет рыб, змей, птиц, насекомых и растений
- редки изображения человека

Мегалиты

первые архитектурные строения



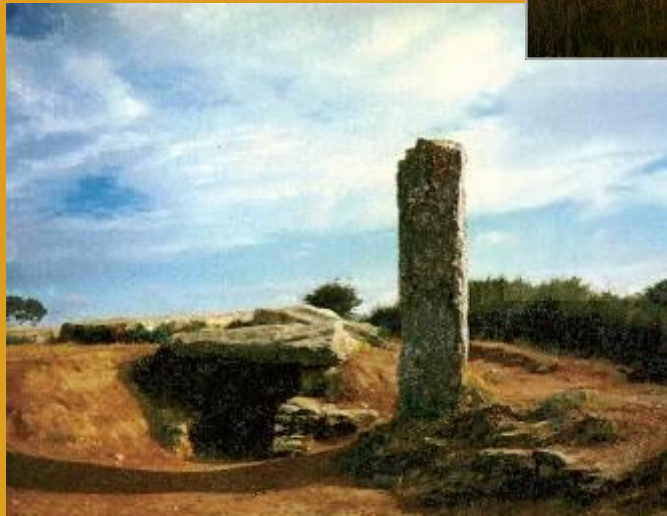
Менгиры

Греч. «мегос»-большой
«литос»-камень

Дольмены



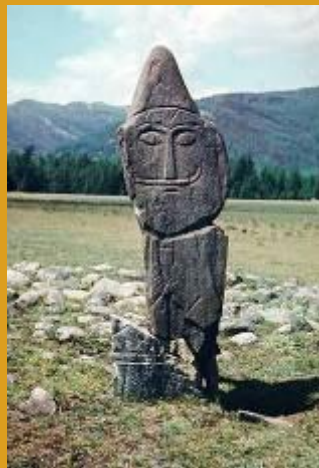
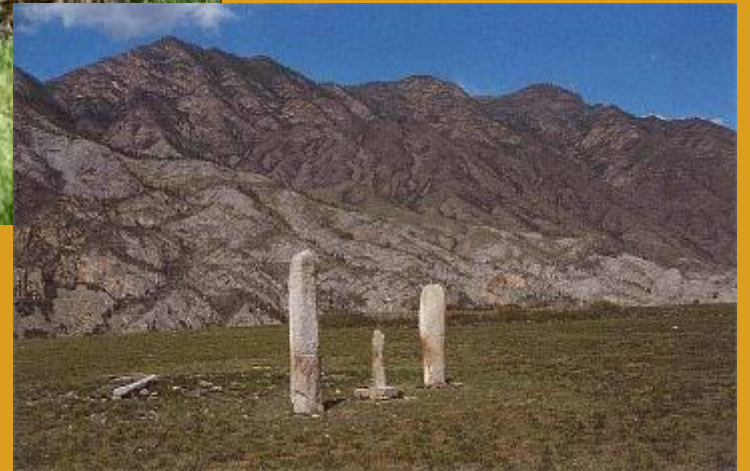
Кромлехи



Менгиры



Дольмены



Каменные бабы



Кромлехи

Театр, музыка и танец.

Пантомима-пластическая передача происходящих событий.



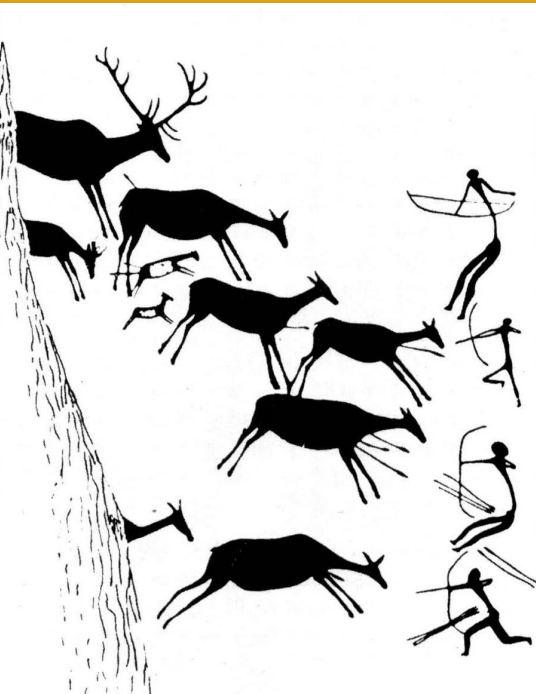
Танцы

Охотничьи
пляски

Тотемическая
пляска

Воинственные
пляски

Погребальные
пляски



Путь развития музыкальной деятельности.

1. Имитация звуков природы.

Сюда относятся «звукоподражательные мотивы», основанные на имитации пения птиц,, ревы зверей, воспроизведение тех естественных криков и возгласов. Которое исторгало из себя крайне возбужденное предшествующей борьбой первобытное существо.

2. Искусственная интонационная форма – в попевах качественно новой интонации, связанной с осознанием высотной определенности звука.

По сравнению с первым этапом здесь происходит резкое изменение его сущности мелодического материала: вместо довольно сложной мелодии. Всего лишь имитирующей «музыку природы», теперь появляется человеческая интонация- предельно условная (повторение одного звука с минимальными отклонениями от него вверх и вниз)

3. Интонационное творчество – появление напевов, в основе которых лежит многократное повторение двух- или трех- звучных интонаций.

Именно это – формирование зафиксированных сознанием ритмо- интонационных сопряжений соседних тонов – означало зарождение музыкального (интонационного) творчества.

Д.з. § 1 подготовить ответы на вопросы

Рефераты:

- «Художественные комплексы первобытной культуры (Альтамира, Стоунхендж и др. – по выбору)»
- «Творения первых художников Земли»
- «Музыкальное и театральное искусство первобытного человека»
- «Роль мифа в культуре первобытного человека»