

2. Построить график функции:

$$y = \begin{cases} -x, & \text{если } -2 < x < 0, \\ x + 1, & \text{если } 0 \leq x < 1, \\ 2x, & \text{если } 1 < x < 2, \\ x + 1, & \text{если } 2 < x \leq 3 \end{cases}$$

- Какие ошибочные действия могут произвести учащиеся?

$$y = \begin{cases} -x, & \text{если } -2 < x < 0, \\ x + 1, & \text{если } 0 \leq x < 1, \\ 2x, & \text{если } 1 < x < 2, \\ x + 1, & \text{если } 2 < x \leq 3 \end{cases}$$

$$y = -x$$

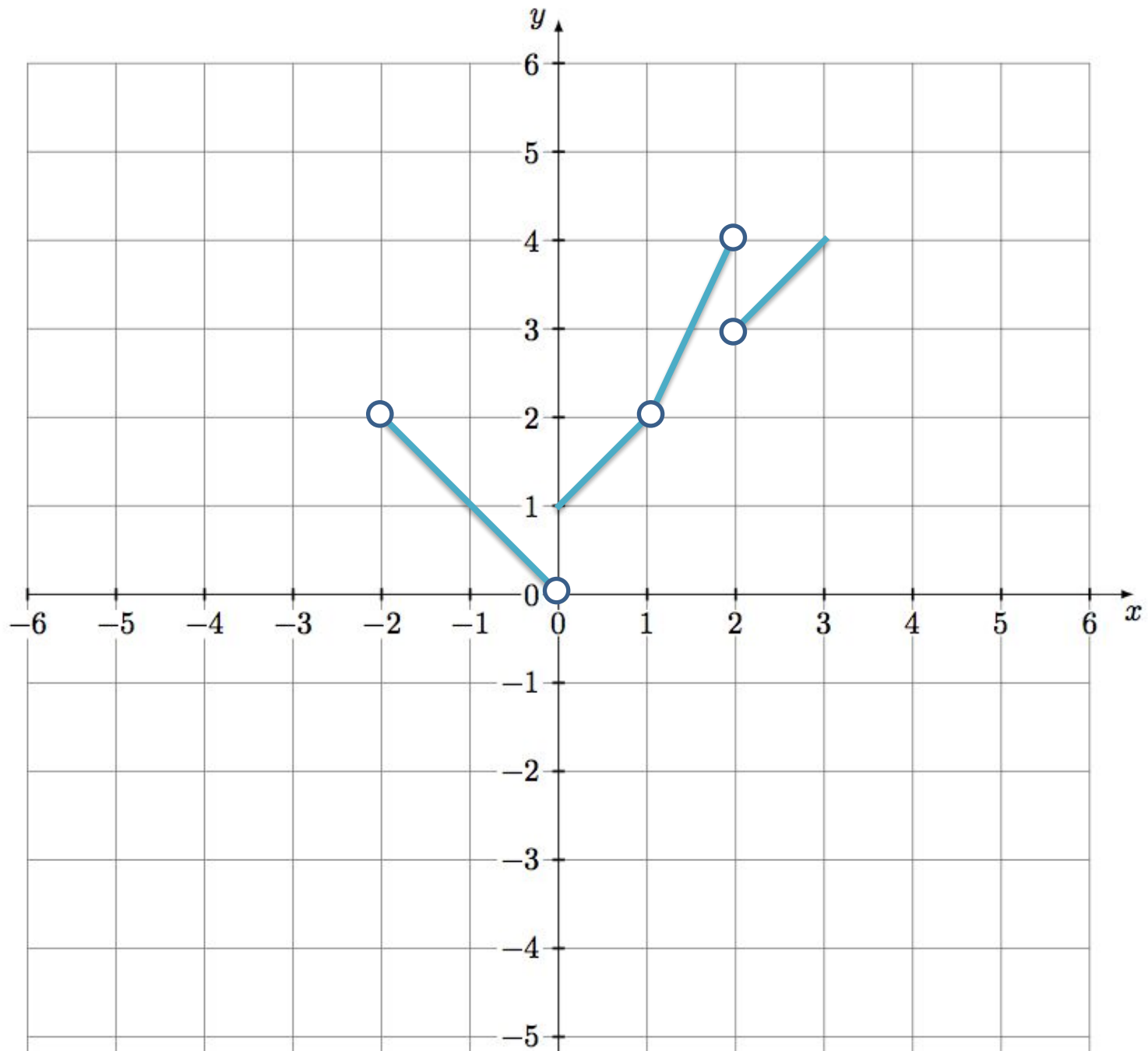
x	-2	0
y	2	0

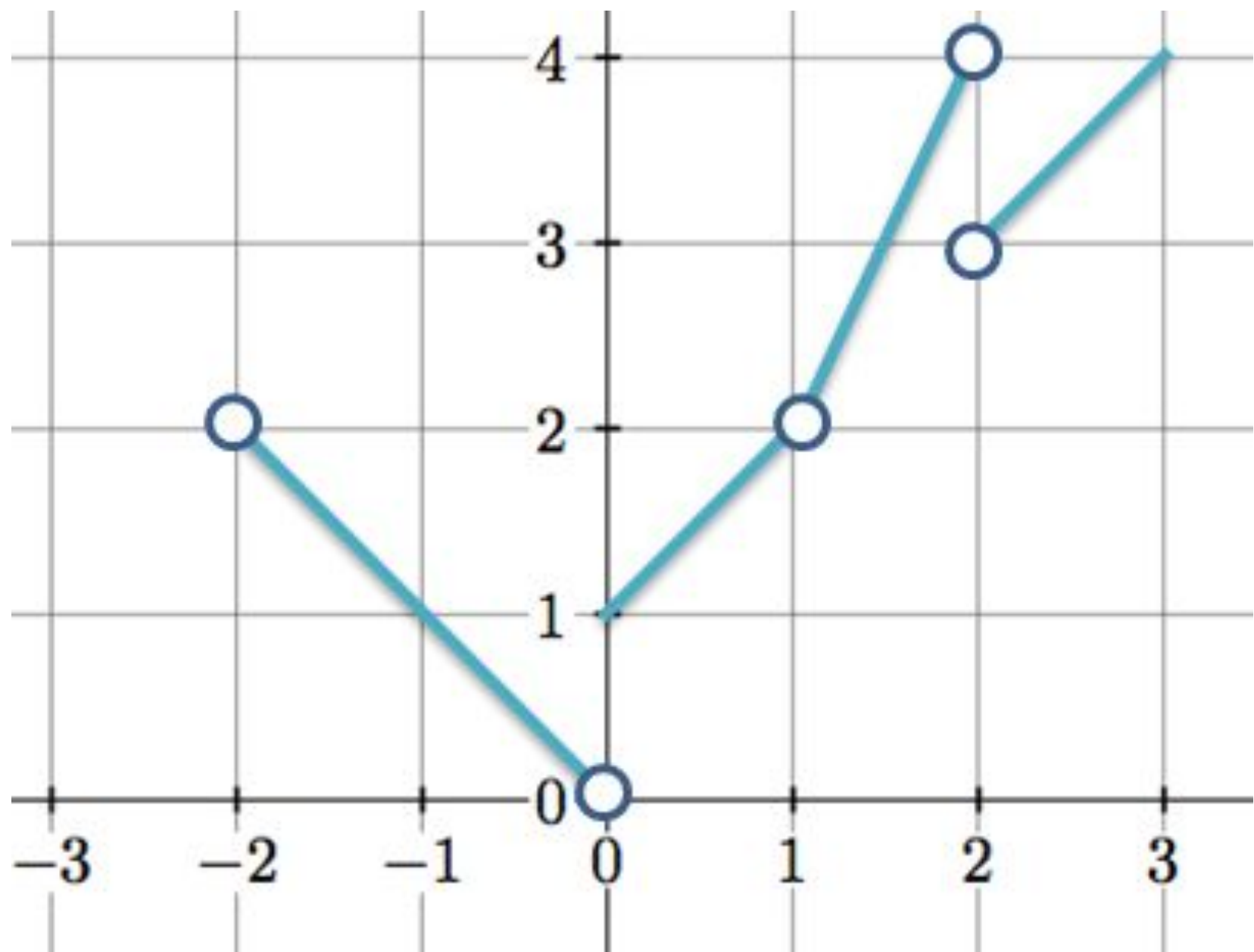
$$y = x + 1$$

x	0	1	2	3
y	1	2	3	4

$$y = 2x$$

x	1	2
y	2	4





## Задание 23

Баллы	Критерии оценки выполнения задания
2	График построен правильно, верно указаны все значения $c$ , при которых прямая $y = c$ имеет с графиком только одну общую точку
1	График построен правильно, указаны не все верные значения $c$
0	Другие случаи, не соответствующие указанным выше критериям
2	Максимальный балл