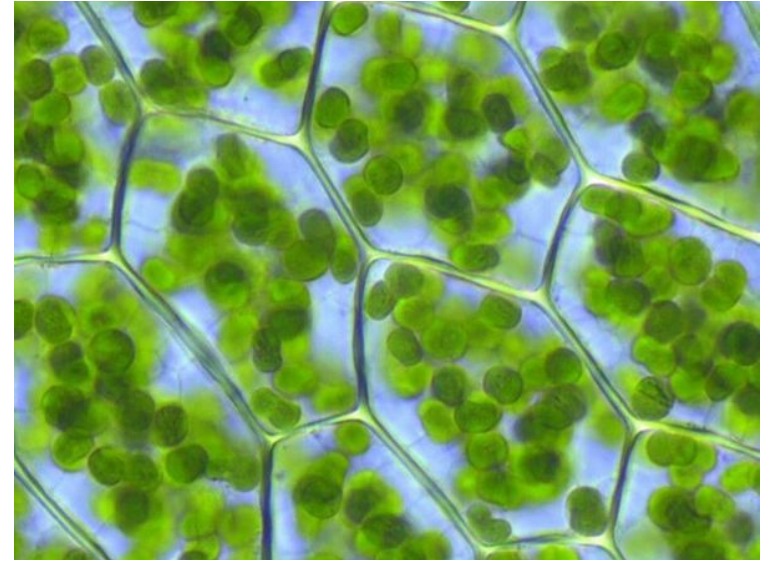
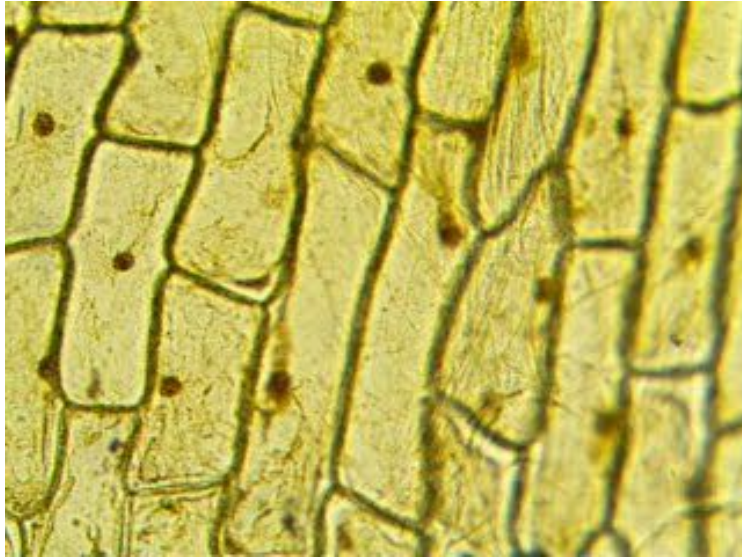


Водоросли

5 класс

Бородулина Ю.В.

Вспомните основные признаки растений?



Растения

Низшие



Высшие



Причина?



Царство Растения

Подцарство Низшие растения

Отдел Зелёные
водоросли



Ульва
(морской салат)

Отдел Бурые
водоросли



Ламинария –
морская

Отдел Красные
водоросли



Порфира (красный
морской салат)

Лабораторная работа №4

Изучение строения водорослей.

Цель: познакомиться со строением водорослей – водных обитателей.

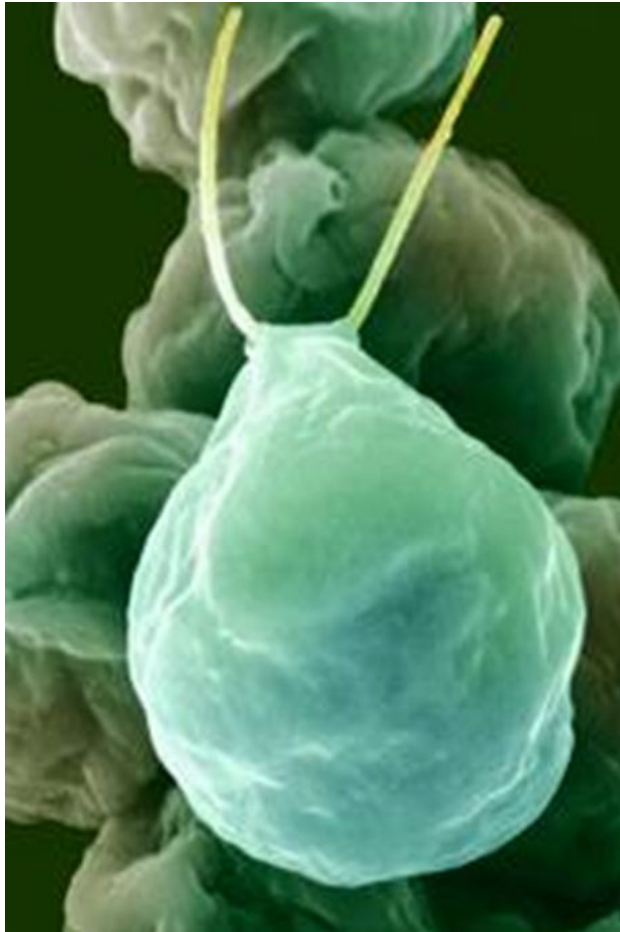
Ход работы:

1. Рассмотрите по фотографиям и гербарным образцам строение водорослей.
2. Зарисуйте строение водорослей в тетрадь, подпишите основные части.

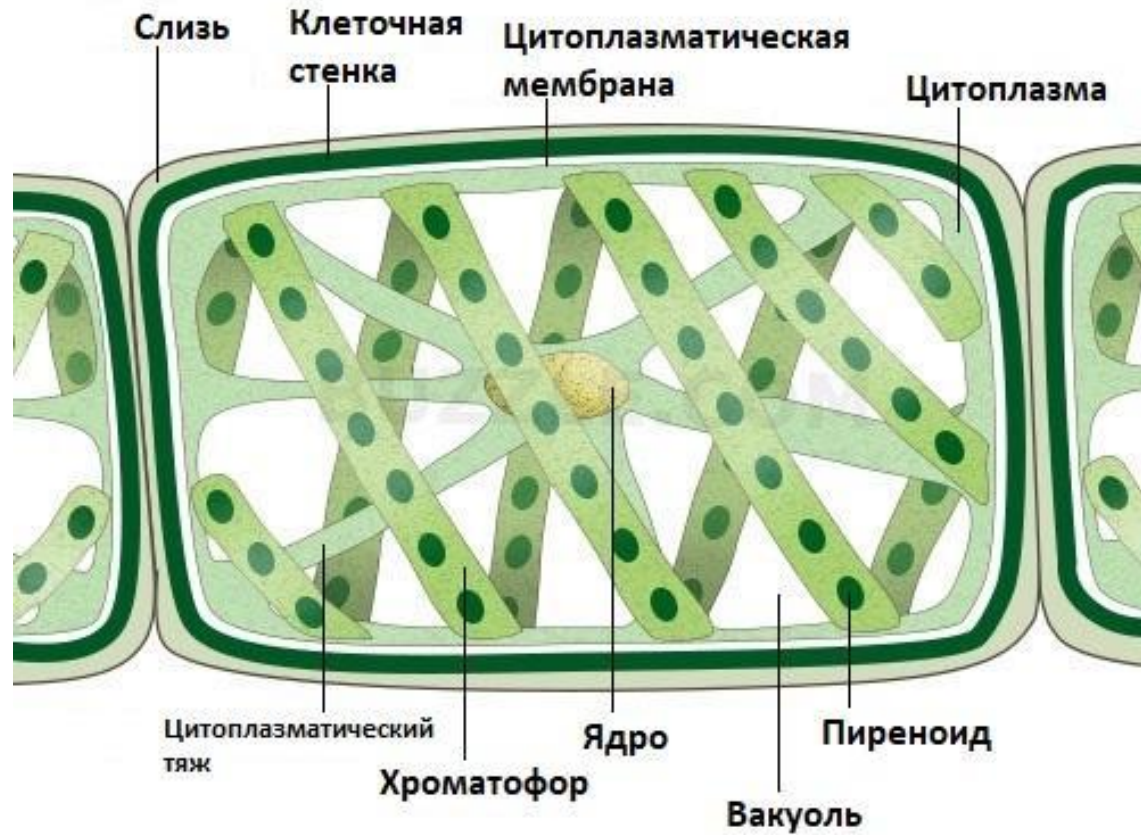
Вывод:

Укажите какие черты строения рассмотренных вами водорослей выработались в связи со средой обитания?

Хламидомонада – одноклеточная зеленая водоросль.



Спирогира – нитчатая зеленая водоросль



Отдел Красные водоросли (багрянки)

Порфира



Филлофора



Анфельция



Анфельция складчатая
(*Anthelia plicata*)

Ламинария – бурая водоросль

